



Morelia
H. Ayuntamiento



ETNICIDAD

A4



A4. ETNICIDAD

ACTUALIZACIÓN: 18 NOVIEMBRE 2022



1

DESCRIPCIÓN

Etnicidad

01

3

MAPAS TEMÁTICOS

M1. Población hablante de lengua indígena a partir de 5 años y más
M2. Población hablante de lengua indígena a partir de 5 años y más por AGEB

04

05

2

INDICADORES

Indicadores municipales
Indicadores por localidad

02

03

4

FUENTES DE INFORMACIÓN

Fuentes de información

06

ETNICIDAD

La etnicidad es entendida como las prácticas culturales y perspectivas que distinguen a una comunidad dada de personas. Los miembros de los grupos étnicos se ven a sí mismos diferentes culturalmente de otros agrupamientos en una sociedad, y son percibidos por los demás de igual manera. Hay diversas características que distinguen a una etnia de otra, pero las más habituales son la lengua, la historia o la ascendencia (real o imaginada), la religión y las formas de vestirse y adornarse” (Giddens, 1991 citado por CEPAL, 2000). Michoacán es la décima primera entidad federativa con el mayor número de habitantes que habla alguna lengua indígena; según los datos del Censo de Población y Vivienda en 2020 (CPV 2020) fueron registradas 154,943 personas de 5 años y más que hablan una lengua indígena en Michoacán, donde el purépecha, el náhuatl y el mazahua son las principales.

De acuerdo al Censo citado, en el Municipio de Morelia había ese año 5,498 habitantes de 3 años y más hablantes de lengua indígena, de los cuales sólo 26 personas no hablaban español. De esas lenguas, las más habladas son el purépecha (57%) y el náhuatl (13%).

Las localidades en las que residen personas que hablan lengua indígena, están dispersas en el municipio; pueden mencionarse la ciudad de Morelia y las tenencias de Morelos, San Nicolás Obispo, Tiripetío y Capula; asimismo, destacan las localidades alrededor de Atécuaro, Santiago Undameo y de forma más evidente Teremendo de los Reyes. El 2% (15,874) de la población total del Municipio de Morelia se considera afrodescendiente o afromexicana (que descienden de gente cuyo origen es africano). A continuación se presenta una serie de tablas que contienen la información de etnicidad del Municipio, con datos históricos.

DATOS RELEVANTES DEL MUNICIPIO DE MORELIA EN 2020



0.7% (5,498)

POBLACIÓN DE 3 AÑOS Y MÁS QUE HABLA LENGUA ÍNDIGENA



PURÉPECHA (57%)

LENGUA ÍNDIGENA MÁS FRECUENTE DE MORELIA



2% (15,874)

PERSONAS QUE SE CONSIDERAN AFRODESCENDIENTES

INDICADORES

MUNICIPALES

TABLA 1. Población de 5 años y más hablante de lengua indígena en Morelia durante el periodo 1970-2020

| AÑO | TOTAL | MUJERES | HOMBRES |
|------|-------|---------|---------|
| 1970 | 819 | 342 | 477 |
| 1980 | 5,124 | - | - |
| 1990 | 2,287 | 980 | 1,307 |
| 2000 | 3,301 | 1,473 | 1,828 |
| 2010 | 3,811 | 1,703 | 2,108 |
| 2020 | 5,458 | 2,430 | 3,028 |

FUENTE: Censos de Población y Vivienda, (INEGI, 1970-2020).

NOTA: La comparativa de población del rango de 5 años y más, se eligió ya que en fechas anteriores no se tiene el dato de población indígena menor a 5 años.

TABLA 2. Personas de 5 años y más que hablan lengua indígena pero no hablan español

| AÑO | TOTAL | MUJERES | HOMBRES |
|------|-------|---------|---------|
| 1970 | 103 | 45 | 58 |
| 1980 | 696 | - | - |
| 1990 | 2 | 1 | 1 |
| 2000 | 9 | 8 | 1 |
| 2010 | 6 | 4 | 2 |
| 2020 | 25 | 17 | 8 |

FUENTE: Censos de Población y Vivienda, (INEGI, 1970-2020).

NOTA: La comparativa de población del rango de 5 años y más, se eligió ya que en fechas anteriores no se tiene el dato de población indígena menor a 5 años.

TABLA 3. Porcentaje de lenguas indígenas más frecuentes en Morelia

| AÑO | PURÉPECHA (TARASCO) | NÁHUATL | OTRAS LENGUAS |
|------|---------------------|---------|---------------|
| 2020 | 57.2% | 13.0% | 29.8% |
| 2010 | 44.8% | 10.9% | 44.3% |

FUENTE: Panorama Sociodemográfico de México, (INEGI, 2010 y 2020).

TABLA 4. Población afrodescendiente en Morelia

| SE CONSIDERA AFRODESCENDIENTE | SEXO | 2020 | |
|-------------------------------|---------|-----------|-----------|
| | | ABSOLUTOS | RELATIVOS |
| | Hombres | 7,744 | 0.91 |
| | Mujeres | 8,130 | 0.96 |

FUENTE: Censo de Población y Vivienda, (INEGI, 2020).



INDICADORES

POR LOCALIDAD

TABLA 5. Población que habla alguna lengua indígena durante el periodo 2000-2020

| LOCALIDAD | INDICADORES | 2000 | 2010 | 2020 |
|----------------------|---|-------|-------|-------|
| Morelia | Población de 5 años y más que habla lengua indígena | 3,086 | 3,609 | 5,114 |
| | Porcentaje | 0.6% | 0.5% | 0.6% |
| Atapaneco | Población de 5 años y más que habla lengua indígena | 2 | 3 | - |
| | Porcentaje | 0.1% | 0.2% | - |
| Atécuaro | Población de 5 años y más que habla lengua indígena | 1 | 1 | 0 |
| | Porcentaje | 0.2% | 0.2% | 0.0% |
| Capula | Población de 5 años y más que habla lengua indígena | 7 | 15 | 9 |
| | Porcentaje | 0.2% | 0.3% | 0.2% |
| Chiquimitío | Población de 5 años y más que habla lengua indígena | 2 | 1 | 1 |
| | Porcentaje | 0.2% | 0.1% | 0.1% |
| Cuto de la Esperanza | Población de 5 años y más que habla lengua indígena | 3 | 0 | 0 |
| | Porcentaje | 0.2% | 0.0% | 0.0% |
| Jesús del Monte | Población de 5 años y más que habla lengua indígena | 6 | 8 | - |
| | Porcentaje | 0.2% | 0.2% | - |
| Morelos | Población de 5 años y más que habla lengua indígena | 37 | - | - |
| | Porcentaje | 0.3% | - | - |

TABLA 5.

| LOCALIDAD | INDICADORES | 2000 | 2010 | 2020 |
|--------------------------|---|------|------|-------|
| San Miguel del Monte | Población de 5 años y más que habla lengua indígena | 2 | 0 | 0 |
| | Porcentaje | 0.3% | 0.0% | 0.0% |
| San Nicolás Obispo | Población de 5 años y más que habla lengua indígena | 3 | 1 | 5 |
| | Porcentaje | 0.1% | 0.0% | 0.2% |
| Santiago Undameo | Población de 5 años y más que habla lengua indígena | 3 | 2 | 1 |
| | Porcentaje | 0.2% | 0.1% | 0.1% |
| Taciúcaro | Población de 5 años y más que habla lengua indígena | 0 | 0 | 1 |
| | Porcentaje | 0.0% | 0.0% | 0.1% |
| Teremendo de los Reyes | Población de 5 años y más que habla lengua indígena | 58 | 50 | 205 |
| | Porcentaje | 4.5% | 3.7% | 14.0% |
| Tiripetío | Población de 5 años y más que habla lengua indígena | 3 | 4 | 12 |
| | Porcentaje | 0.2% | 0.2% | 0.5% |
| Resto de las localidades | Población de 5 años y más que habla lengua indígena | 88 | 117 | 107 |
| | Porcentaje | 0.2% | 0.2% | 0.3% |

FUENTE: Censo de Población y Vivienda, (INEGI, 2020).

NOTA: Debido al crecimiento de la mancha urbana, algunas localidades se han conurbado a la Ciudad de Morelia (como es el caso de Morelos, Jesús del Monte, Atapaneco, entre otras).

M1

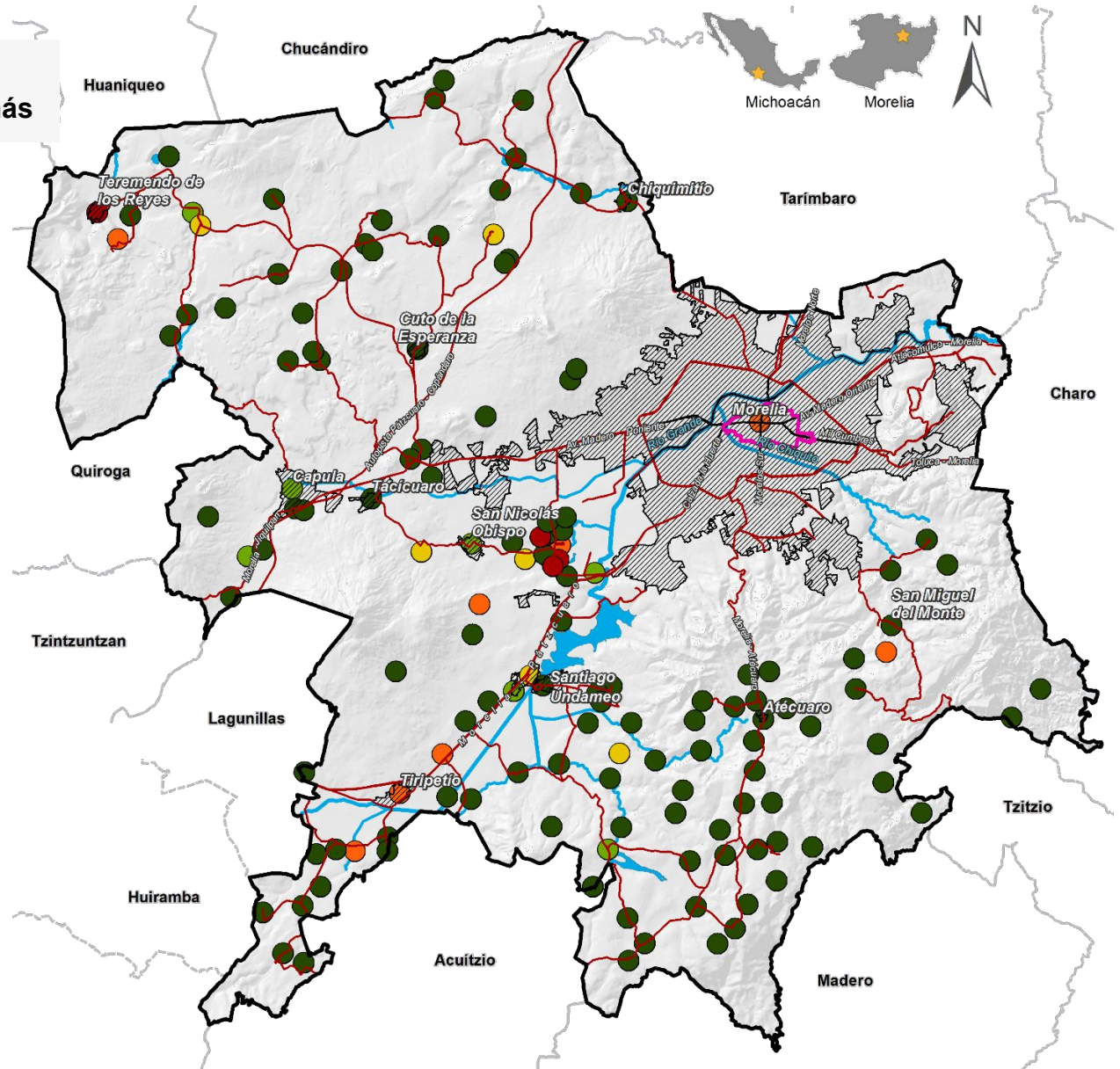
Población hablante de lengua indígena a partir de 5 años o más

Simbología

- Límite municipal de Morelia
- Vialidades principales de Morelia
- Carretera
- ▭ Ámbito de aplicación del Centro Histórico
- ▨ Área urbana
- ▭ Cuerpos de agua

Porcentaje de población hablante de lengua indígena

- 0.00 - 0.10
- 0.11 - 0.30
- 0.31 - 0.50
- 0.51 - 1.00
- 1.01 - 14.00

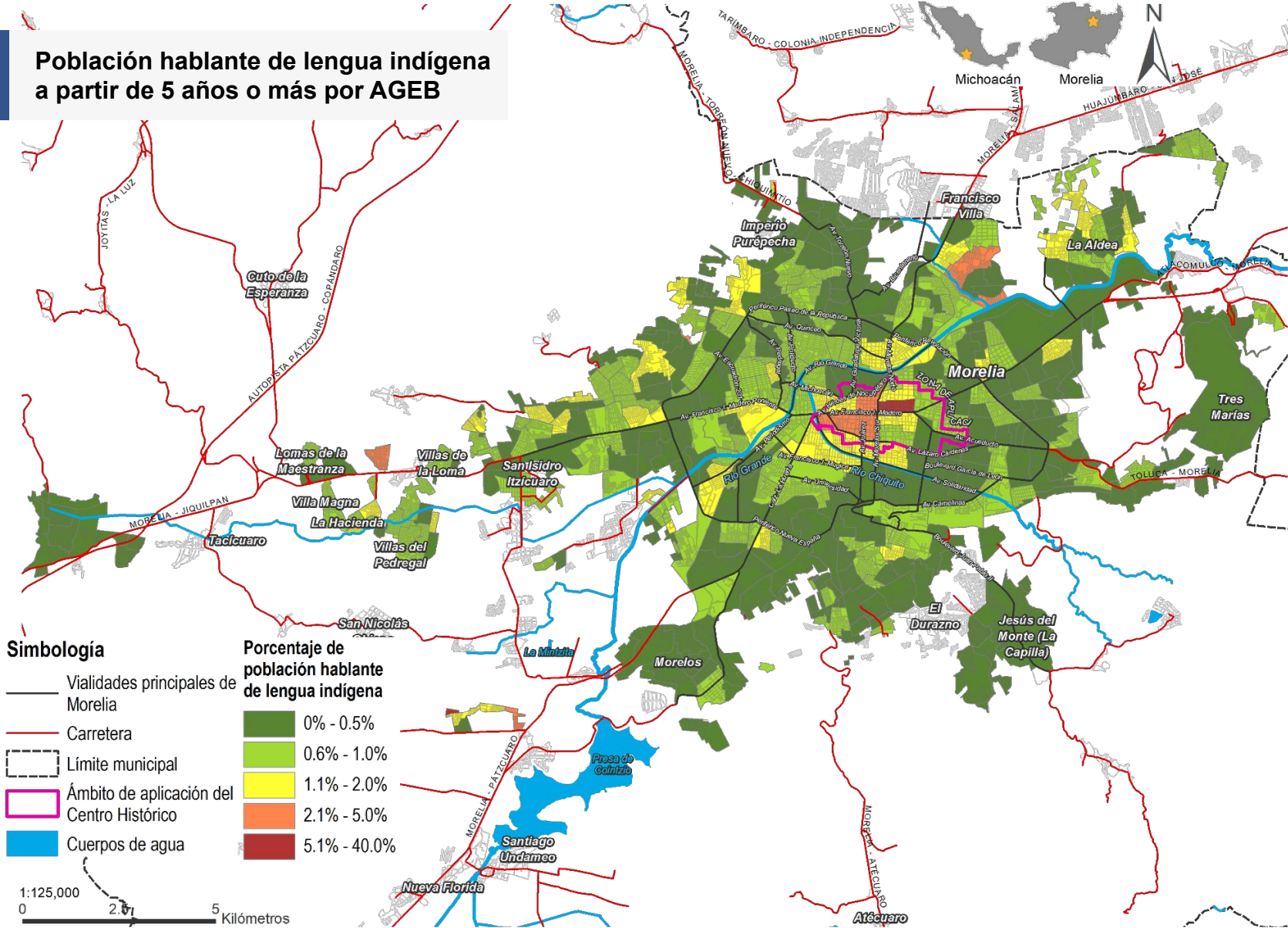


FUENTE: Elaboración propia con base en el Censo de Población y Vivienda, (INEGI, 2020).

NOTA: No se representan las localidades que no cuentan con información.

M2

Población hablante de lengua indígena a partir de 5 años o más por AGEB



FUENTE: Elaboración propia con base en el Censo de Población y Vivienda, (INEGI, 2020).

FUENTES DE INFORMACIÓN

CEPAL. (2000). Etnicidad, raza y equidad en América Latina y el Caribe. LC.R.1967. Rev.1

INEGI. (1970). IX Censo General de Población 1970. Obtenido de <https://www.inegi.org.mx/programas/ccpv/1970/>

INEGI. (1980). X Censo General de Población 1980. Obtenido de: <https://www.inegi.org.mx/programas/ccpv/1980/>

INEGI. (1990). XI Censo General de Población 1990. Obtenido de <https://www.inegi.org.mx/programas/ccpv/1990/>

INEGI. (2000). XII Censo General de Población 2000. Obtenido de <https://www.inegi.org.mx/programas/ccpv/2000/>

INEGI. (2010). Censo General de Población 2010. Obtenido de: <https://www.inegi.org.mx/programas/ccpv/2010/>

INEGI. (2020). Censos de población y vivienda. Obtenido de: <https://www.inegi.org.mx/programas/ccpv/2020/>

INEGI. (2020). Panorama sociodemográfico de México. Obtenido de: <https://www.inegi.org.mx/programas/ccpv/2020/tableros/panorama/#>



