



Morelia
H. Ayuntamiento



ALUMBRADO PÚBLICO

D9



D9. ALUMBRADO PÚBLICO

ACTUALIZACIÓN: 18 NOVIEMBRE 2022



1

DESCRIPCIÓN

Alumbrado público

01

3

MAPAS TEMÁTICOS

M1. Alumbrado público por manzana en la Ciudad de Morelia en 2020

02

2

INDICADORES

T1. Registro de Alumbrado Público por manzana en la ciudad de Morelia (2020)

01

4

FUENTES DE INFORMACIÓN

Fuentes de información

03

ALUMBRADO PÚBLICO

En Morelia, el servicio de alumbrado público está a cargo del Gobierno Municipal, que es propietario de la infraestructura de iluminación y se encarga de realizar su operación y mantenimiento. La energía consumida en este sector se compra a la CFE y a un permisionario. Existe una cobertura del 90% del territorio municipal, integrado por 76,419 puntos de luz que se distribuyen en caminos, calles y carreteras (87%), y en parques y monumentos. (13%).

El horario de operación del sistema de alumbrado público es de 12 horas. La tasa de fallo para el alumbrado público municipal es del 20%. Los postes instalados para este servicio tienen en su mayoría una sola luminaria (77% del total), aunque también los hay con dos luminarias (19%), en menor proporción, con tres puntos de luz (2%) y con más de tres puntos de luz (2%). Durante muchos años, las tecnologías empleadas para iluminar el Municipio fueron principalmente vapor de sodio de alta presión, haluros metálicos, inducción y LED.

Durante 2019 y 2020, se efectuó un cambio importante en el sistema de iluminación al ser reemplazadas las 76,419 luminarias existentes por lámparas LED, de bajo consumo energético y mayor capacidad lumínica. Con ello, se ha logrado una disminución del 60% del consumo eléctrico y por lo tanto del pago por este concepto a la CFE; además, se está disminuyendo la emisión de gases de efecto invernadero. Sin duda una experiencia exitosa a nivel nacional, en diversos aspectos y porque además se realizó con recursos propios.

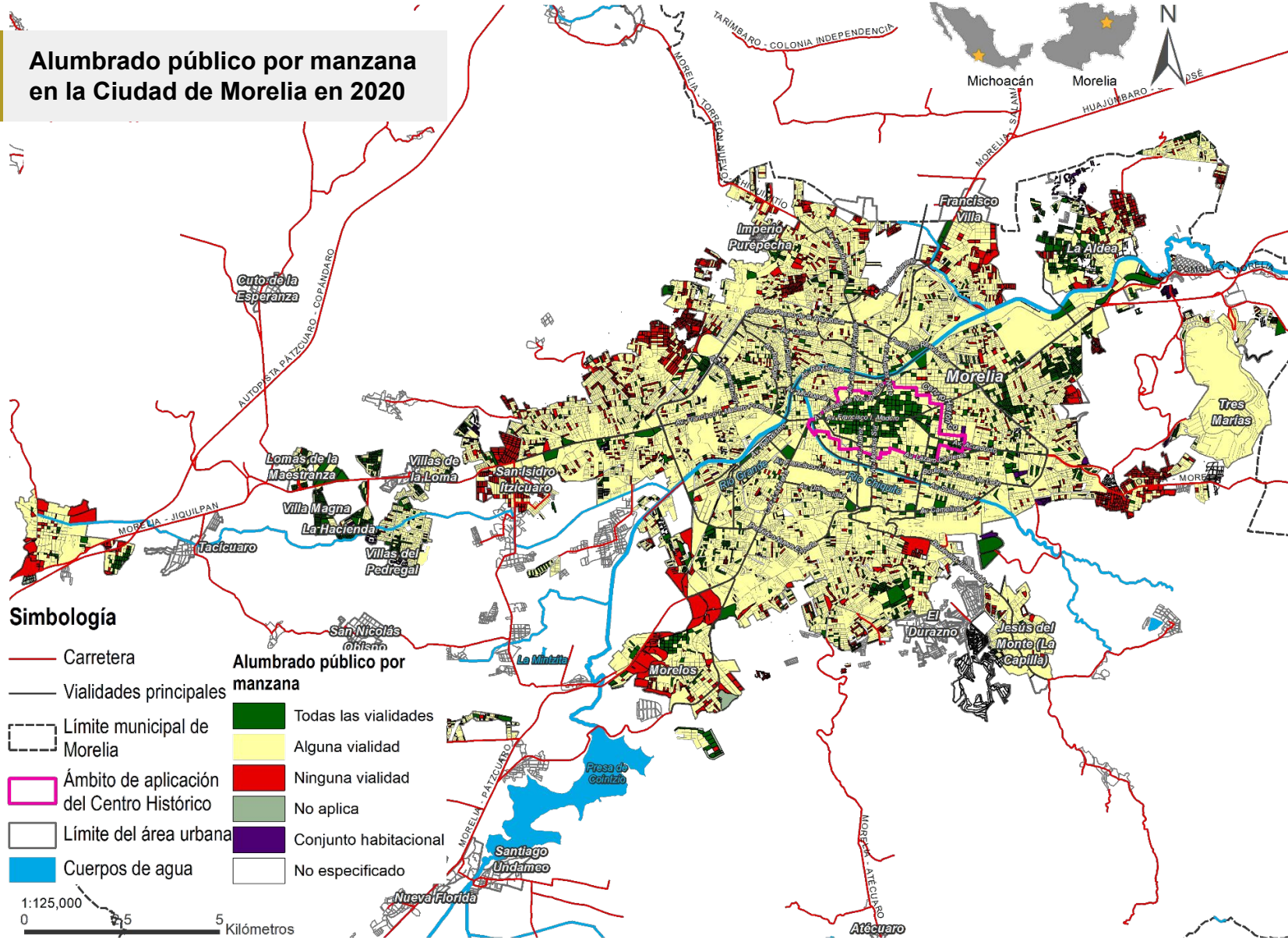
TABLA 1. Registro de Alumbrado Público por manzana en la ciudad de Morelia en 2020

DESCRIPCIÓN	NÚMERO DE MANZANAS	
	TOTAL	%
Todas las vialidades alrededor de la manzana cuentan con alumbrado público	1,871	5.6
Alguna vialidad alrededor de la manzana cuenta con alumbrado público	17,260	51.3
Ninguna vialidad alrededor de la manzana cuenta con alumbrado público	7,30	21.7
Conjunto habitacional	4,683	13.9
No aplica	904	2.7
No especificado	1,602	4.8
TOTAL	33,622	100

FUENTE: Inventario Nacional de Vivienda, (INEGI, 2020).

M1

Alumbrado público por manzana en la Ciudad de Morelia en 2020



FUENTE: Elaboración propia con base a los datos del Inventario Nacional de Vivienda, (INEGI, 2020).

FUENTES DE INFORMACIÓN

INEGI. (2020). Inventario Nacional de Viviendas. Obtenido de:

<https://www.inegi.org.mx/rnm/index.php/catalog/80>

