



**Morelia**  
H. Ayuntamiento



# FISIOGRAFÍA Y GEOMORFOLOGÍA

**E3**



# E3. FISIOGRAFÍA Y GEOMORFOLOGÍA

ACTUALIZACIÓN: 18 NOVIEMBRE 2022



---

# 1

## DESCRIPCIÓN

Fisiografía y Geomorfología

01

---

# 3

## MAPAS TEMÁTICOS

M1. Fisiografía  
M2. Geomorfología

03  
04

---

# 2

## INDICADORES

T1. Unidades de relieve del Municipio de Morelia  
T2. Subprovincias fisiográficas del Municipio de Morelia

02

02

---

# 4

## FUENTES DE INFORMACIÓN

Fuentes de información

05

# FISIOGRAFÍA Y GEOMORFOLOGÍA

Desde el punto de vista morfométrico, alrededor del 85% del territorio tiene pendientes menores a 30%, por lo que las unidades superiores de relieve son lomeríos, piedemontes y planicies; las zonas montañosas representan el 14% del área municipal. Las inferiores son mesas, laderas, piedemontes, así como planicies lacustres y fluviolacustres con la influencia de eventos volcánicos.

La fisiografía se refiere a la visión general de las formas del relieve, identificadas y definidas a partir del análisis integral de la información topográfica, geológica, hidrológica y edafológica, para formar unidades relativamente homogéneas, representado las diferentes provincias y subprovincias en las que se ha dividido al país.

Al pertenecer a la provincia fisiográfica Cinturón Volcánico Mexicano y en una pequeña porción a la Sierra Madre del Sur, el Municipio de Morelia tiene en el primero tres subprovincias: Neovolcánica Tarasca, Sierras y Bajíos Michoacanos; la de Mil Cumbres; y la parte de la Sierra Madre del Sur que corresponde a la Depresión del Balsas.

## DATOS RELEVANTES DEL MUNICIPIO DE MORELIA EN 2020



**33%**

DE LAS UNIDADES DE RELIEVE DEL MUNICIPIO SON LOMERÍO



**28%**

DE LAS UNIDADES DE RELIEVE DEL MUNICIPIO SON PIEDEMONTE

**TABLA 1.** Unidades de relieve del Municipio de Morelia

UNIDAD DE RELIEVE	SUPERFICIE (HA)	PORCENTAJE
Montaña	17,292.46	14
Ladera	2,655.66	2
Lomerío	39,368.25	33
Derrame de lava	4,730.91	4
Cono volcánico	682.13	1
Piedemonte	33,663.41	28
Valle	3,397.96	3
Planicie	16,777.61	14
Cuerpo de agua	781.31	1
<b>TOTAL</b>	<b>119,349.70</b>	<b>100</b>

**FUENTE:** Elaboración propia, (IMPLAN Morelia, 2018).

**TABLA 2.** Subprovincias fisiográficas del Municipio de Morelia

SUBPROVINCIA	SUPERFICIE (HA)	PORCENTAJE
Depresión de Balsas	1,920.08	1.6
Mil cumbres	26,507.41	22.2
Neovolcánica tarasca	60,669.67	50.8
Sierras y bajos michoacanos	30,252.51	25.3
<b>TOTAL</b>	<b>119,349.67</b>	<b>100</b>

**FUENTE:** Datos vectoriales fisiográficos, (INEGI, 2001).



**M1** Fisiografía

**Simbología**

- Limite de Morelia
- Vialidades principales de Morelia
- Carretera
- ▭ Ámbito de aplicación del Centro Histórico
- ▨ Área urbana
- ▭ Cuerpos de agua

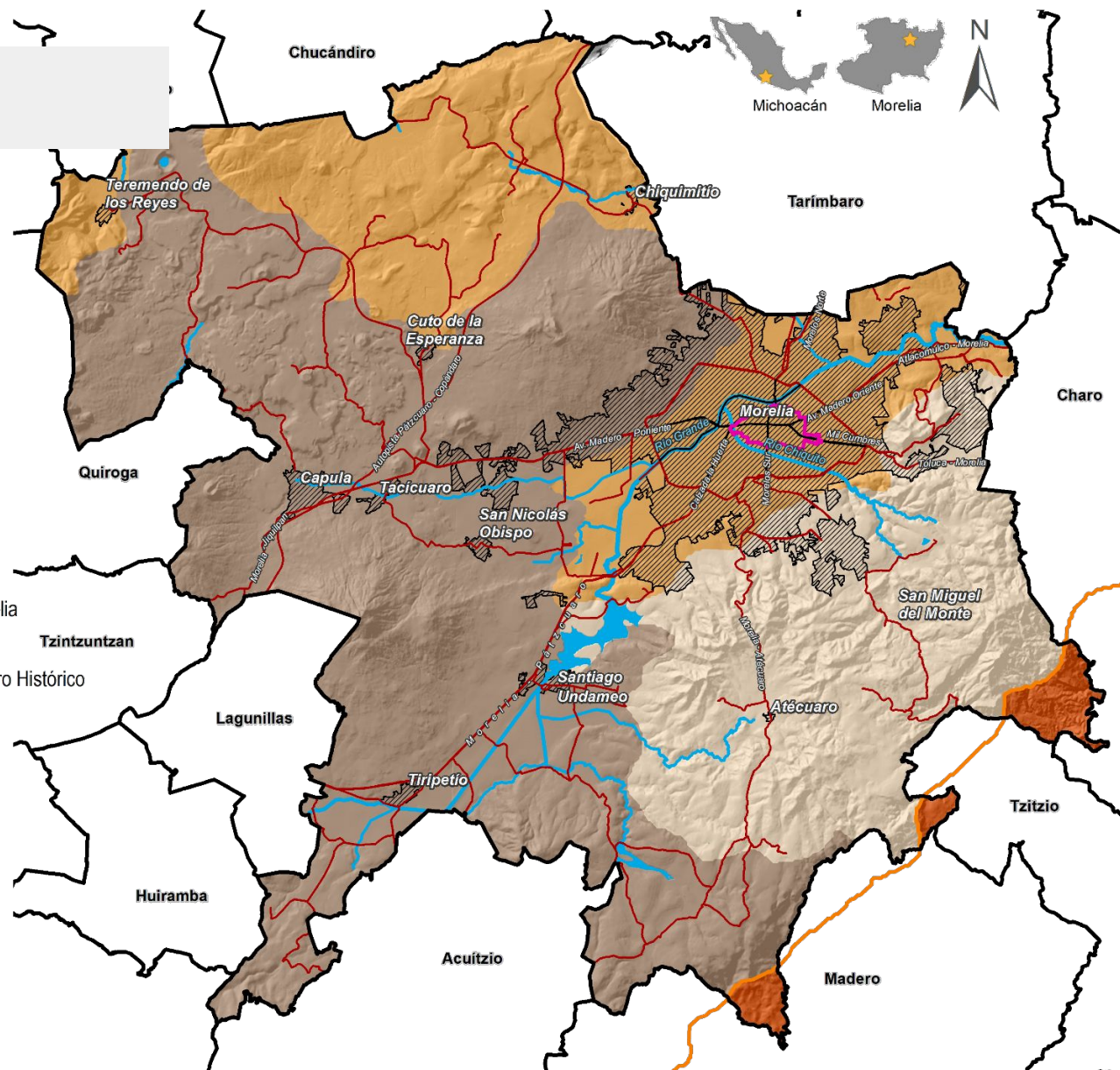
**Provincias fisiográficas**

- ▭ Provincias fisiográficas

**Sub provincias fisiográficas**

- ▭ Depresión del Balsas
- ▭ Mil cumbres
- ▭ Neovolcánica tarasca
- ▭ Sierras y bajos michoacanos

0 5 10 Kilómetros



FUENTE: Elaboración propia con base en datos vectoriales fisiográficos, (INEGI, 2001).

**M2**

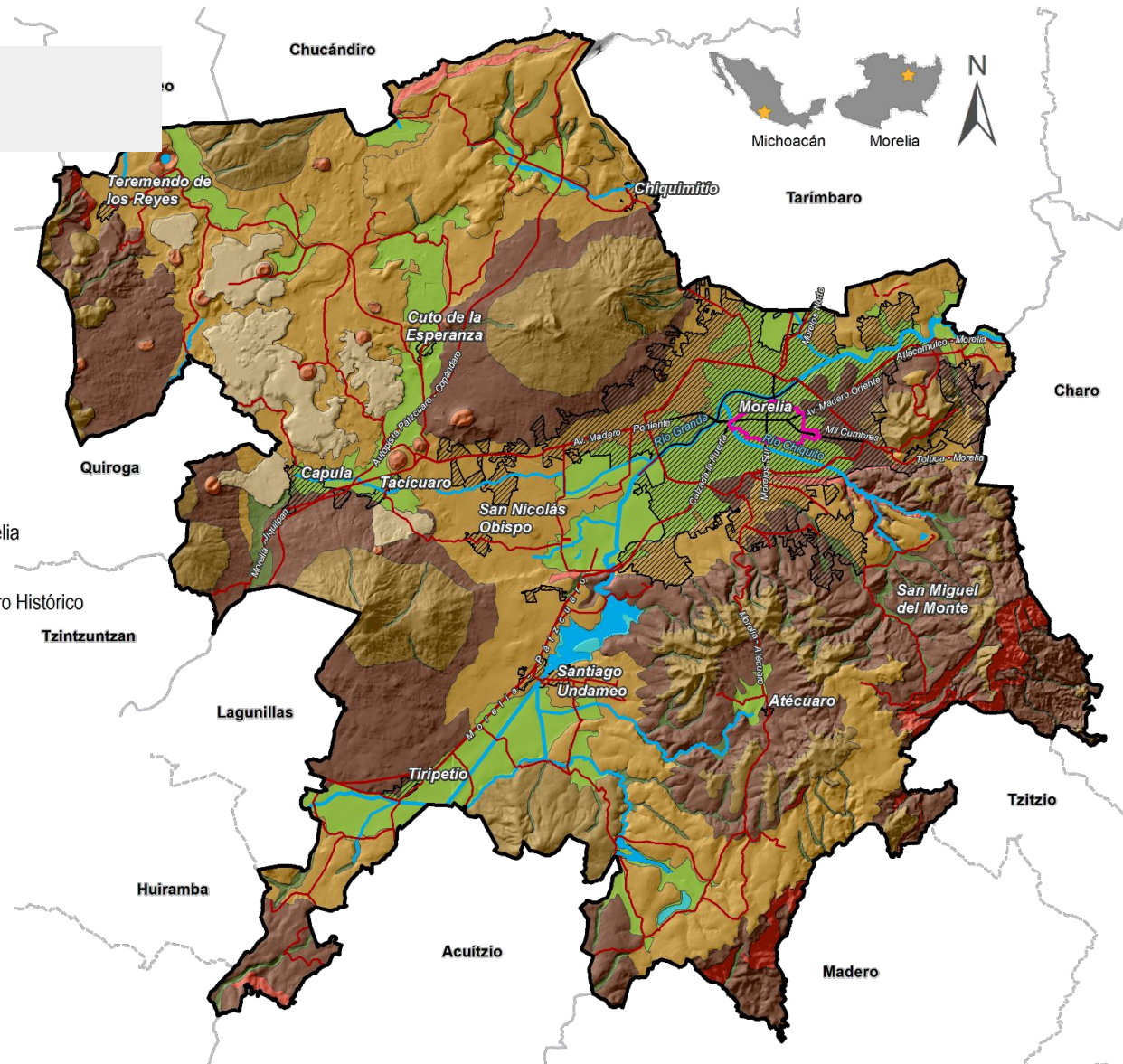
**Geomorfología**

**Simbología**

- Límite municipal de Morelia
- Vialidades principales de Morelia
- Carretera
- Área de aplicación del Centro Histórico
- ▨ Área urbana
- Cuerpos de agua

**Geomorfología**

- Ladera
- Cono
- Cuerpo de agua
- Derrame de lavas
- Piedemonte
- Valle
- Planicie
- Montaña
- Lomerío



FUENTE: Elaboración propia con base en datos vectoriales fisiográficos, (INEGI, 2001).

# FUENTES DE INFORMACIÓN

Instituto Nacional de Estadística y Geografía. (2001). Conjunto de datos vectoriales fisiográficos.

