

ENOE

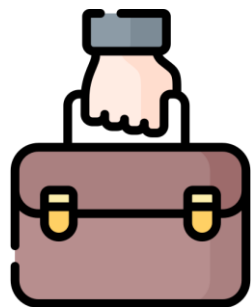


La Encuesta Nacional de Ocupación y Empleo (ENOE), es la principal fuente de información sobre el mercado laboral mexicano. El Instituto Municipal de Planeación (IMPLAN) de Morelia, a través de la Dirección de Investigación presenta la información disponible para la ciudad de Morelia.

Segundo trimestre de 2024

Instituto Municipal de Planeación de Morelia
<https://www.implanmorelia.org/site>

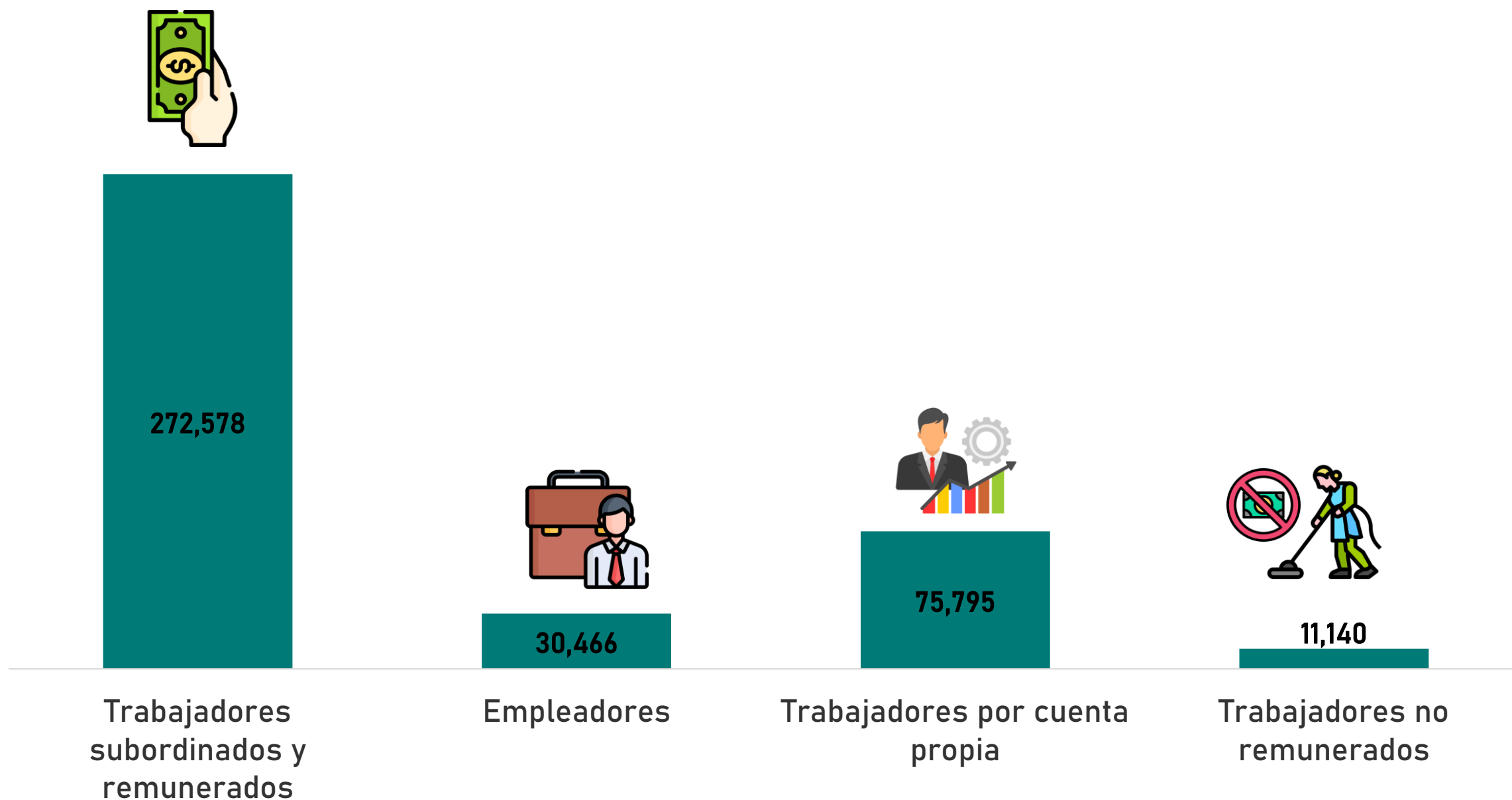
Encuesta Nacional de Ocupación y Empleo (ENOE).
<https://www.inegi.org.mx/programas/enoe/15ymas/>



400,261 Personas de 15 años y más son económicamente activas en la ciudad de Morelia



Posición laboral de las personas económicamente activas en la ciudad de Morelia

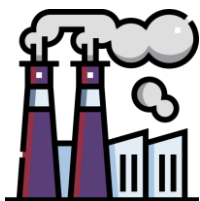


Actividades económicas por sector en la ciudad de Morelia*



Terciario

308,158 personas



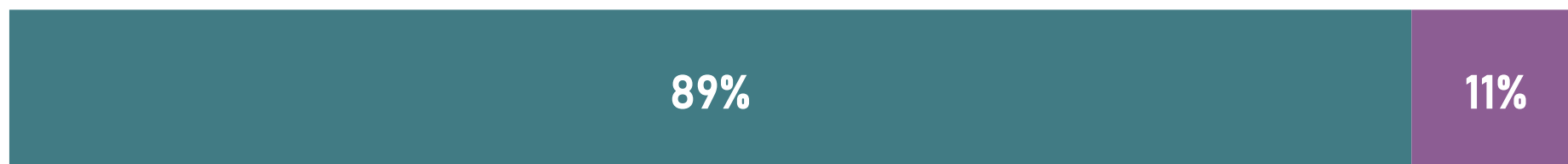
Secundario

69,597 personas



Primario

3,524 personas



0% 10% 20% 30% 40% 50% 60% 70% 80% 90% 100%



Hombres



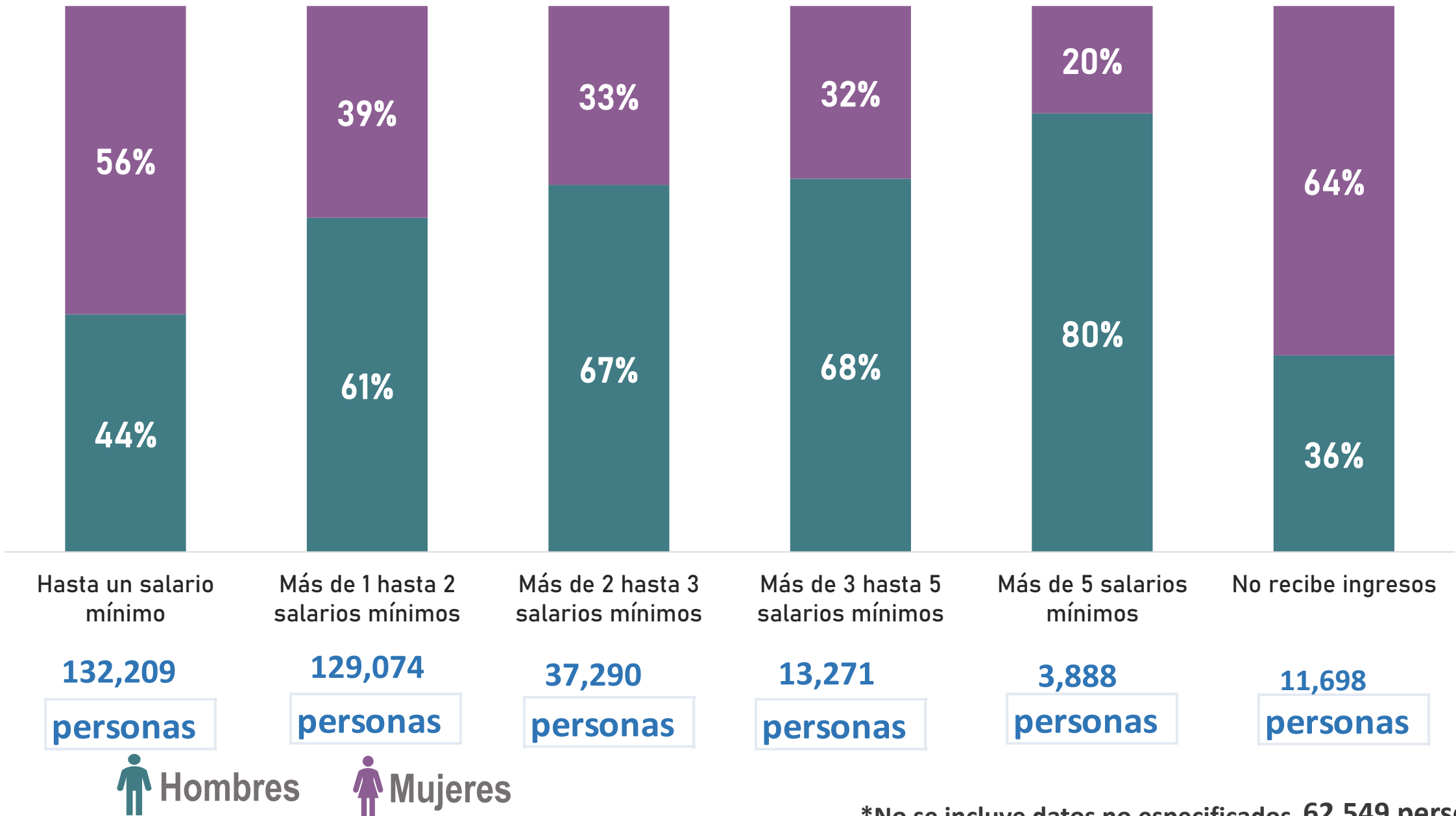
Mujeres

*No se incluye datos no especificados

Encuesta Nacional de Ocupación y Empleo (ENOE) (INEGI, Segundo trimestre de 2024). Datos para la ciudad de Morelia de personas con 15 años y más económicamente activas.



Nivel de ingresos de las personas en la ciudad de Morelia*

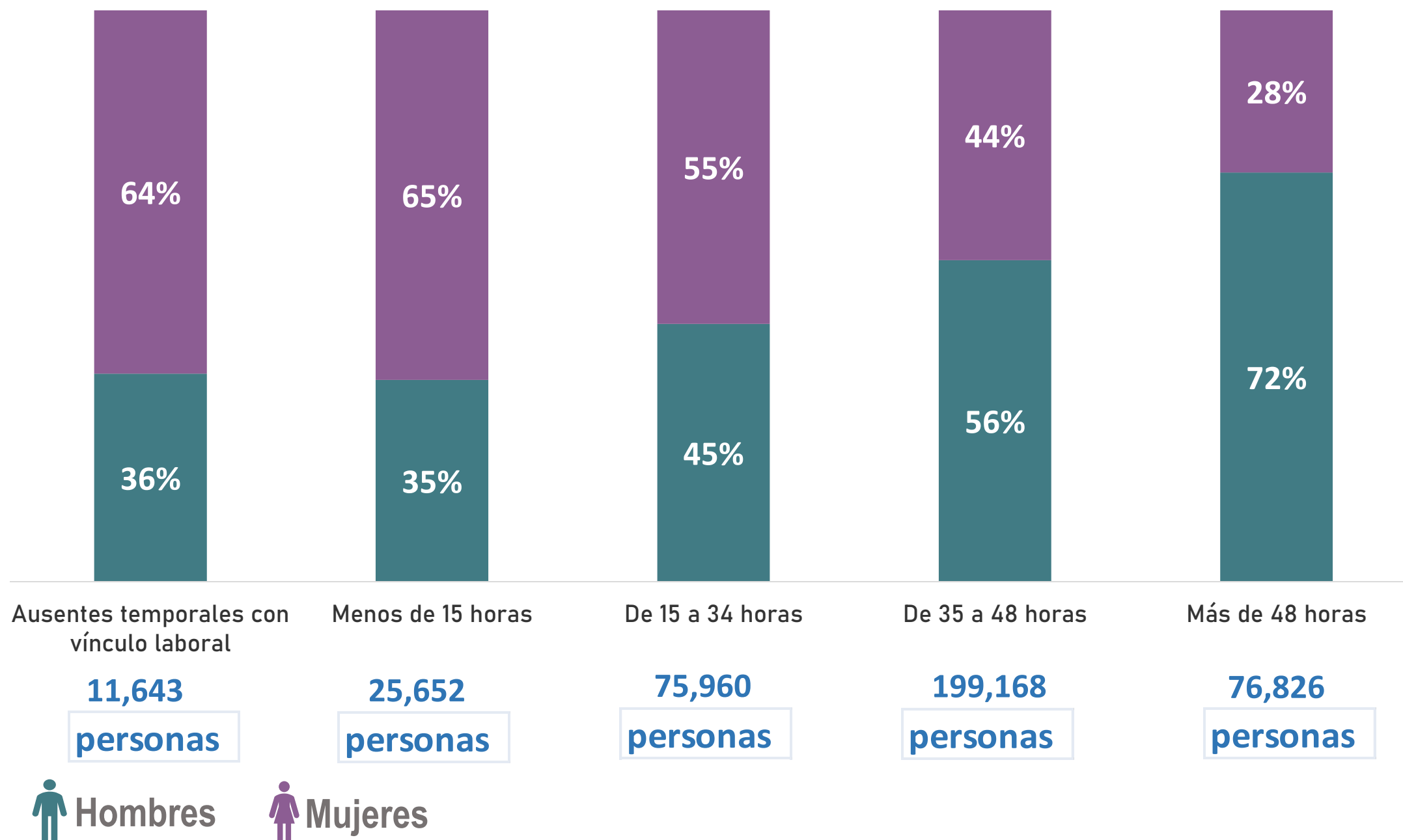


*No se incluye datos no especificados 62,549 personas

Encuesta Nacional de Ocupación y Empleo (ENOE) (INEGI, Segundo trimestre de 2024). Datos para la ciudad de Morelia de personas con 15 años y más económicamente activas.



Duración de la jornada de trabajo en la ciudad de Morelia*

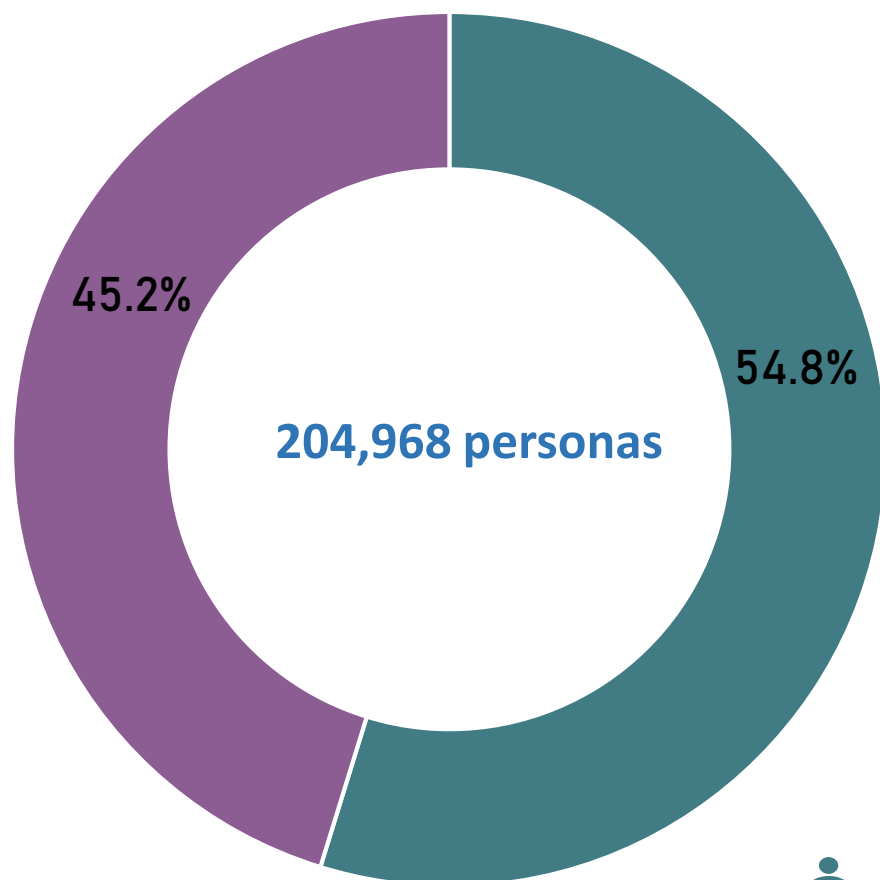


*No se incluye datos no especificados 730 personas

Encuesta Nacional de Ocupación y Empleo (ENOE) (INEGI, Segundo trimestre de 2024). Datos para la ciudad de Morelia de personas con 15 años y más económicamente activas.

Formalidad del empleo en la ciudad de Morelia

Ocupación formal

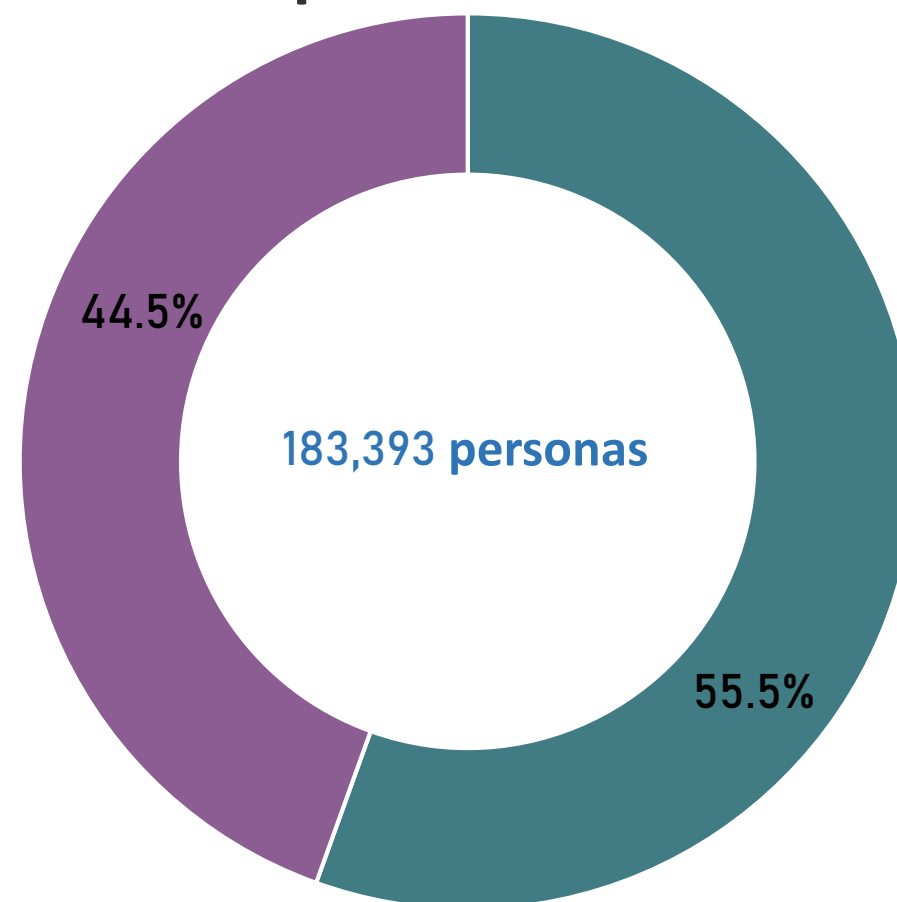


Hombres



Mujeres

Ocupación informal



*No se incluye datos no especificados



La tasa de desocupación* en la ciudad de Morelia es de 3.3%



La tasa de desocupación* en mujeres es de **1.9%**



La tasa de desocupación* en hombres es de **3.1%**

*Porcentaje de la población económicamente activa (PEA) que se encuentra sin trabajar, pero que está buscando trabajo (población desocupada).



Av. Camelinas 882, Int.2, Col. La Loma. C.P.58290,
Morelia, Michoacán.

443 314 05 38

Email: participa@implanmorelia.org

<https://www.implanmorelia.org>



IMPLAN Morelia



@IMPLANmorelia



implan_morelia



IMPLAN MORELIA

¡Conociendo Morelia!