



**Morelia**  
H. Ayuntamiento



**MIGRACIÓN**

**S11.2**

# SI2. MIGRACIÓN

ACTUALIZACIÓN: JUNIO 2025



## 1

### DESCRIPCIÓN

Migración 01

## 2

### INDICADORES

Indicadores municipales 02  
Indicadores por localidad 03

## 3

### MAPAS TEMÁTICOS

M1. Población nacida en otra entidad 05  
M2. Población nacida en otra entidad por AGEB 06

## 4

### GRÁFICOS

G1. Población nacida en otra entidad (estado) 07  
G2. Población nacida en otro país 07  
G3. Población nacida en otra entidad por sexo 07  
G4. Origen de la población migrante 08  
G5. Población nacida en otra entidad (estado) en las principales localidades 09

## 5

### FUENTES DE INFORMACIÓN

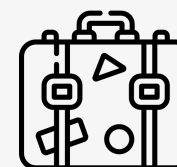
Fuentes de información 10

# MIGRACIÓN

La migración es el cambio de residencia de una o varias personas de manera temporal o definitiva, generalmente con la intención de mejorar su situación económica, así como su desarrollo personal y familiar (INEGI, 2020). Las personas que dejan el municipio, la entidad o el país de residencia para irse a vivir a un nuevo lugar se convierten en emigrantes y al llegar a establecerse en él, esas personas se conocen como inmigrantes.

A continuación se presentan dos tablas que contienen la información migratoria del Municipio de Morelia y con información histórica.

## DATOS RELEVANTES DEL MUNICIPIO DE MORELIA EN 2020



**103,318 PERSONAS**

NACIDAS EN OTRA ENTIDAD



**6,094 PERSONAS**

NACIDAS EN EUA



**1,774 PERSONAS**

NACIDAS EN OTRO PAÍS



**33,394 PERSONAS**

NACIDAS EN OTRO ESTADO; LA MAYORÍA DE LA CDMX

# INDICADORES

## MUNICIPALES

**TABLA 1.** Lugar de nacimiento de las personas migrantes en el Municipio

Indicador	2000		2010		2020	
	Total	Porcentaje	Total	Porcentaje	Total	Porcentaje
Población nacida en la entidad	530,958	86.3	611,986	86.8	732,881	86.8
Población nacida en otra entidad	81,525	13.2	92,087	13.1	103,318	12.2
Población nacida en otro país	2,875	0.5	1,099	0.2	7,868	0.9
Población femenina nacida en la entidad	278,012	45.4	320,354	45.5	382,444	45.3
Población masculina nacida en la entidad	252,946	41.3	291,632	41.4	350,437	41.5
Población femenina nacida en otra entidad	42,158	6.9	47,344	6.7	53,150	6.3
Población masculina nacida en otra entidad	39,367	6.4	44,743	6.4	50,168	5.9
Población femenina nacida en otro país	-	-	-	-	3,857	0.5
Población masculina nacida en otro país	-	-	-	-	4,011	0.5

**FUENTE:** Censos de Población y Vivienda, INEGI 2000-2020.

**NOTA:** no se incluyó información clasificada como no especificada

**TABLA 2.** Origen de la población migrante

Estado	Morelia	Estado	Morelia
Aguascalientes	441	Nuevo León	678
Baja California	1,562	Oaxaca	1,936
Baja California Sur	183	Puebla	2,066
Campeche	179	Querétaro	1,260
Coahuila	771	Quintana Roo	186
Colima	900	San Luis Potosí	1,106
Chiapas	2,173	Sinaloa	1,385
Chihuahua	782	Sonora	937
Ciudad de México	33,394	Tabasco	508
Durango	686	Tamaulipas	1,140
Guanajuato	11,437	Tlaxcala	474
Guerrero	11,937	Veracruz	3,660
Hidalgo	1,711	Yucatán	234
Jalisco	6182	Zacatecas	688
México	12,831	En los Estados Unidos de América	6,094
Morelos	1,122	En otro país	1,774
Nayarit	769		

**FUENTE:** Censos de Población y Vivienda, INEGI 2020.

**NOTA:** No se incluyó información clasificada como no especificada.



# INDICADORES

## POR LOCALIDAD

**TABLA 3a. Lugar de nacimiento de las personas migrantes en las localidades**

Localidad	Indicador	2000	2010	2020
Morelia	Población nacida en la entidad	464,342	546,059	683,704
	Población nacida en la entidad %	84	83	86
	Población nacida en otra entidad	81,688	88,720	101,595
	Población nacida en otra entidad %	14.833	13.477	12.735
Atapaneo	Población nacida en la entidad	1,704	1,800	
	Población nacida en la entidad %	92	92	
	Población nacida en otra entidad	80	134	
	Población nacida en otra entidad %	4	7	
Atécuaro	Población nacida en la entidad	443	424	576
	Población nacida en la entidad %	97	97	95
	Población nacida en otra entidad	1	5	15
	Población nacida en otra entidad %	0.2	1	2
Capula	Población nacida en la entidad	4,399	4,807	5,380
	Población nacida en la entidad %	97	95	96
	Población nacida en otra entidad	148	206	208
	Población nacida en otra entidad %	3	4	4
Chiquimitío	Población nacida en la entidad	1,305	1,403	1,352
	Población nacida en la entidad %	99	98	98
	Población nacida en otra entidad	2	18	16
	Población nacida en otra entidad %	0.2	1	1

**TABLA 3b. Lugar de nacimiento de las personas migrantes en las localidades**

Localidad	Indicador	2000	2010	2020
Cuto de la Esperanza	Población nacida en la entidad	1,170	953	947
	Población nacida en la entidad %	97	94	94
	Población nacida en otra entidad	25	41	26
	Población nacida en otra entidad %	2	4	3
Jesús del Monte	Población nacida en la entidad	2,570	3,678	
	Población nacida en la entidad %	96	88	
	Población nacida en otra entidad	93	285	
	Población nacida en otra entidad %	3	7	
Morelos	Población nacida en la entidad	10,475		
	Población nacida en la entidad %	92		
	Población nacida en otra entidad	865		
	Población nacida en otra entidad %	8%		
San Miguel del Monte	Población nacida en la entidad	656	875	1,195
	Población nacida en la entidad %	99	98	99
	Población nacida en otra entidad	5	13	14
	Población nacida en otra entidad %	1	1	1
San Nicolás Obispo	Población nacida en la entidad	2,128	2,540	2,929
	Población nacida en la entidad %	98	96	97
	Población nacida en otra entidad	28	55	83
	Población nacida en otra entidad %	1	2	3

**TABLA 3c. Lugar de nacimiento de las personas migrantes en las localidades**

Localidad	Indicador	2000	2010	2020
Santiago Undameo	Población nacida en la entidad	1,297	1,354	1,764
	Población nacida en la entidad %	94	93	94
	Población nacida en otra entidad	77	94	88
	Población nacida en otra entidad %	6	6	5
Tacícuaró	Población nacida en la entidad	1,328	1,323	1,422
	Población nacida en la entidad %	94	93	92
	Población nacida en otra entidad	66	87	100
	Población nacida en otra entidad %	5	6	7
Teremendo de los Reyes	Población nacida en la entidad	1,256	1,316	1,405
	Población nacida en la entidad %	97	96	96
	Población nacida en otra entidad	19	47	57
	Población nacida en otra entidad %	1	3	4
Tiripetío	Población nacida en la entidad	1,859	1,851	2,020
	Población nacida en la entidad %	94	90	92
	Población nacida en otra entidad	111	135	147
	Población nacida en otra entidad %	6	7	7
Resto de las localidades	Población nacida en la entidad	35,653	43,326	29,944
	Población nacida en la entidad %	95	92	96
	Población nacida en otra entidad	1,176	2,217	948
	Población nacida en otra entidad %	3	5	3

**FUENTE:** Censos de Población y Vivienda, INEGI 2000-2020.

**NOTA 1:** No se incluyó información clasificada como no especificada.

**NOTA 2:** Debido al crecimiento de la mancha urbana algunas localidades se han conurbado a la ciudad de Morelia



**M1**

**Población nacida en otra entidad en 2020**

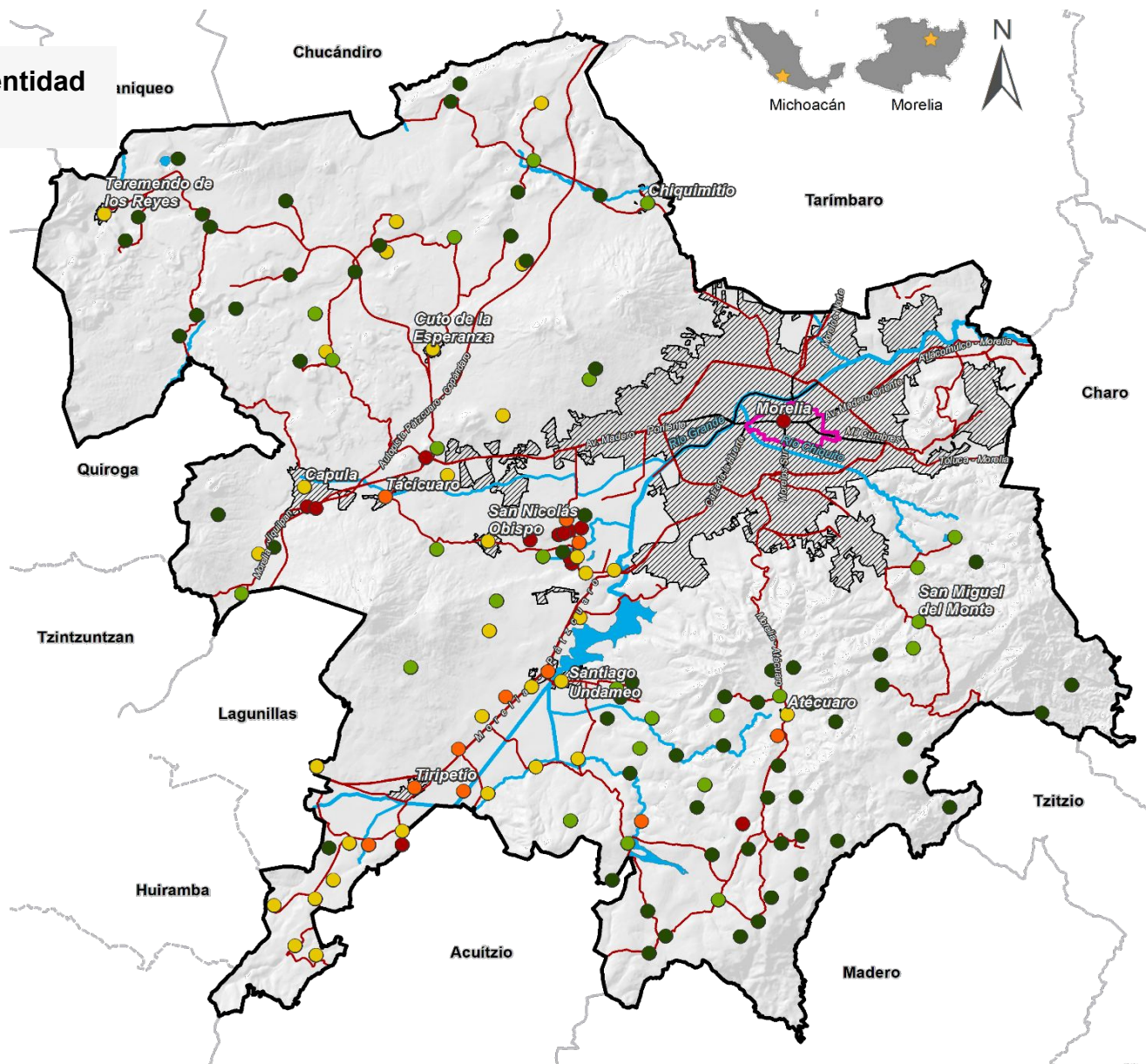
**Simbología**

- Limite municipal de Morelia
- Vialidades principales
- Carreteras
- ▭ Centro Histórico
- ▨ Área urbana
- ▭ Cuerpos de agua

**Porcentaje de población nacida en otra entidad**

- 0.0 - 1.0
- 1.1 - 2.0
- 2.1 - 5.0
- 5.1 - 10.0
- Más de 10

1:250,000  
0 5 10 Kilómetros

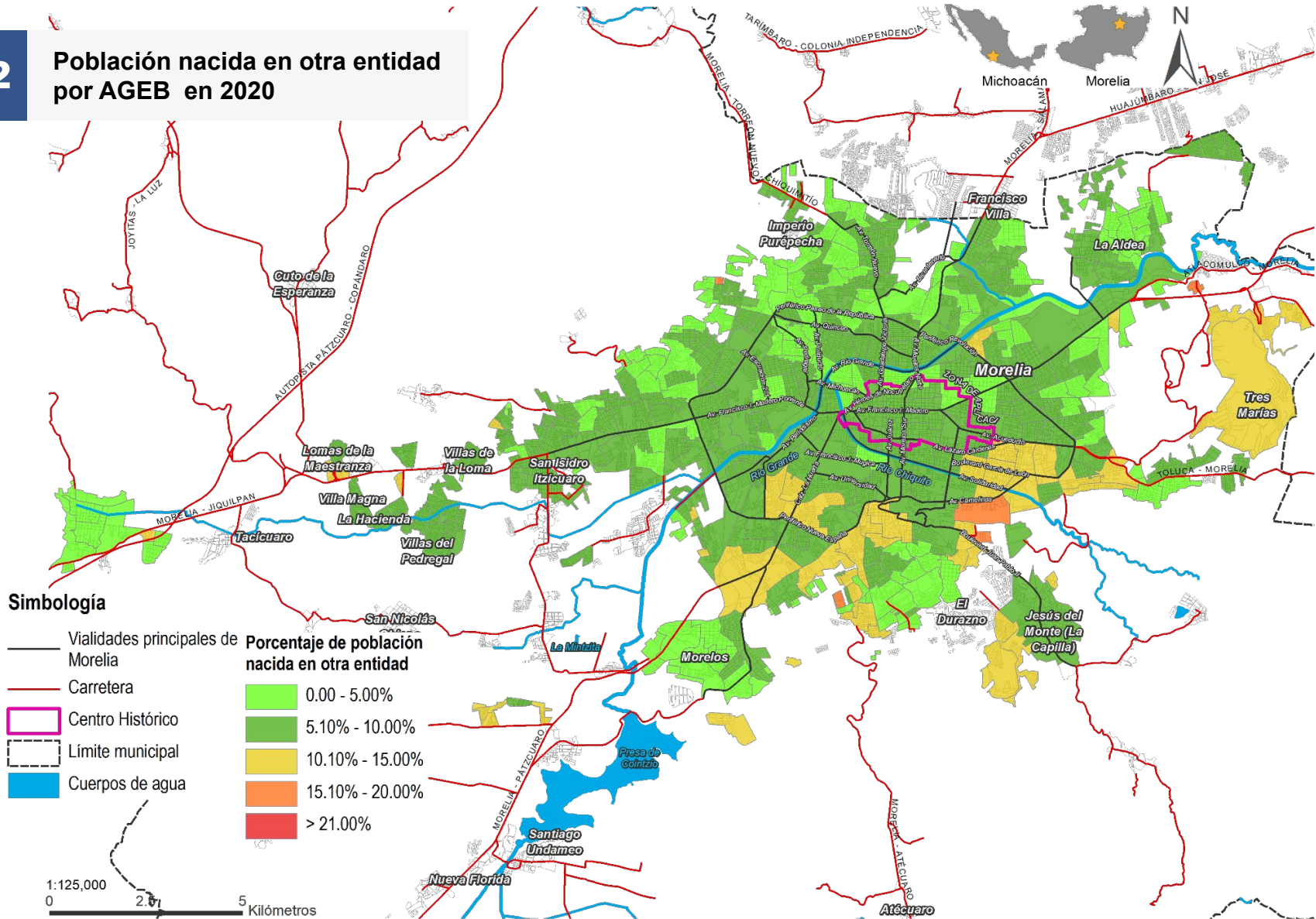


**FUENTE:** Elaboración propia con base en el Censo de Población y Vivienda, (INEGI, 2020).

**NOTA:** No se representan las localidades que no cuentan con información.

M2

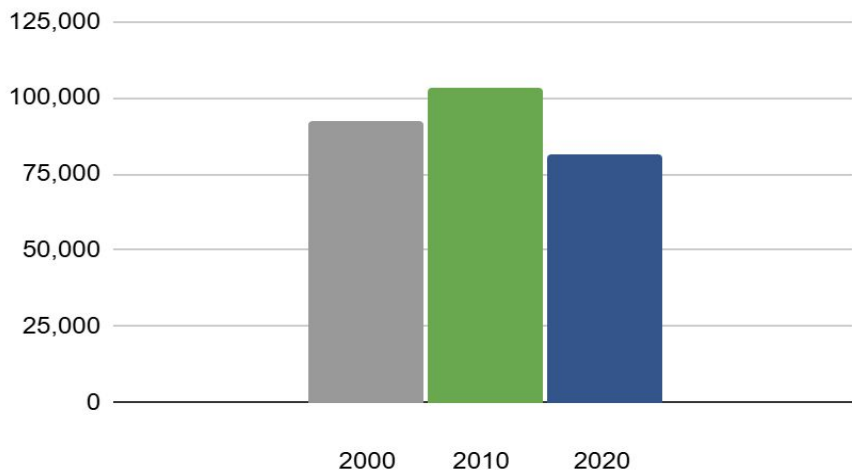
Población nacida en otra entidad por AGEB en 2020



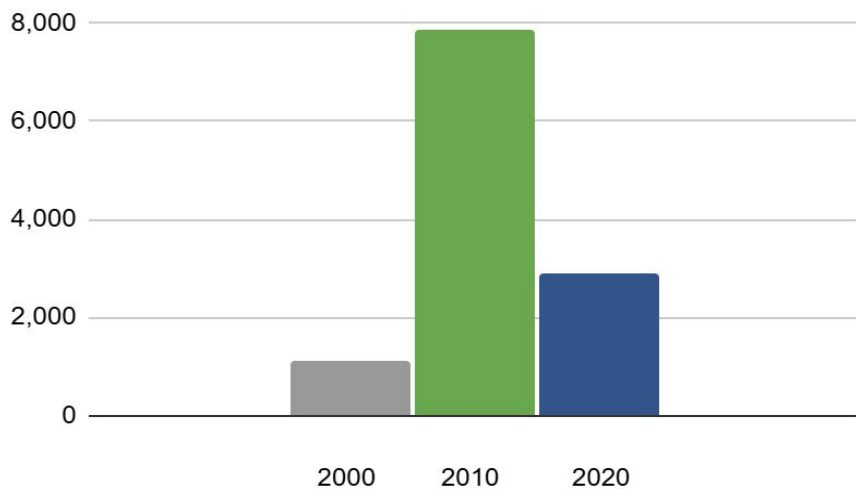
FUENTE: Elaboración propia con base en el Censo de Población y Vivienda, (INEGI, 2020).

# GRÁFICOS

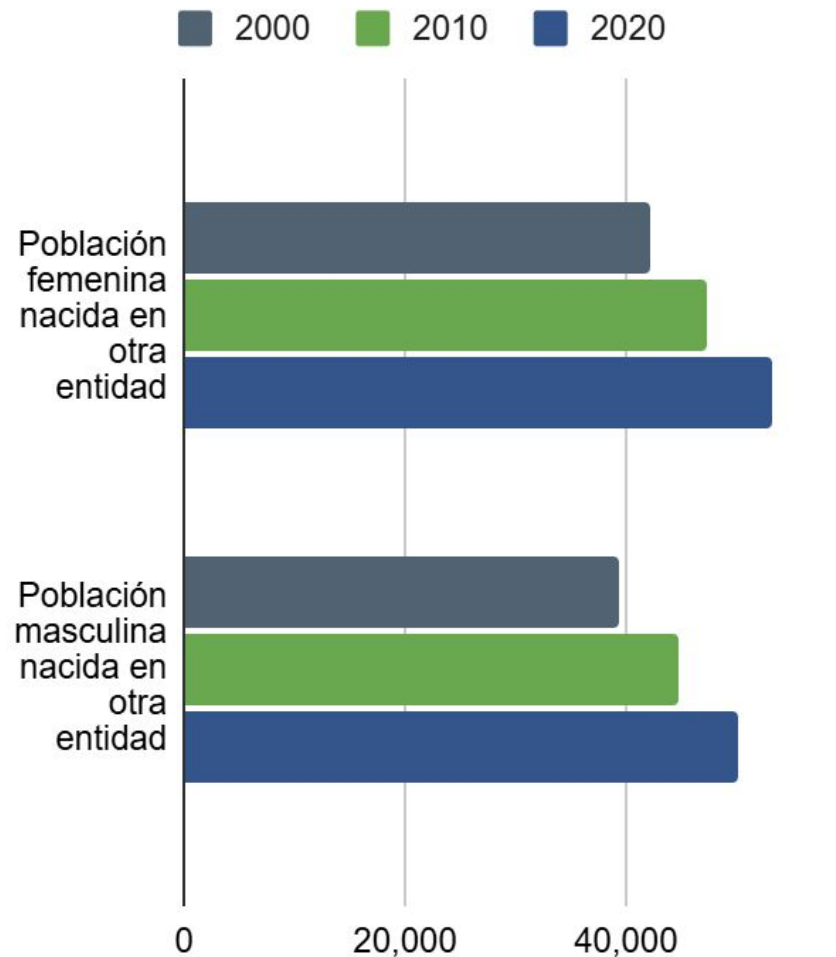
**G1. Población nacida en otra entidad (estado)**



**G2. Población nacida en otro país**

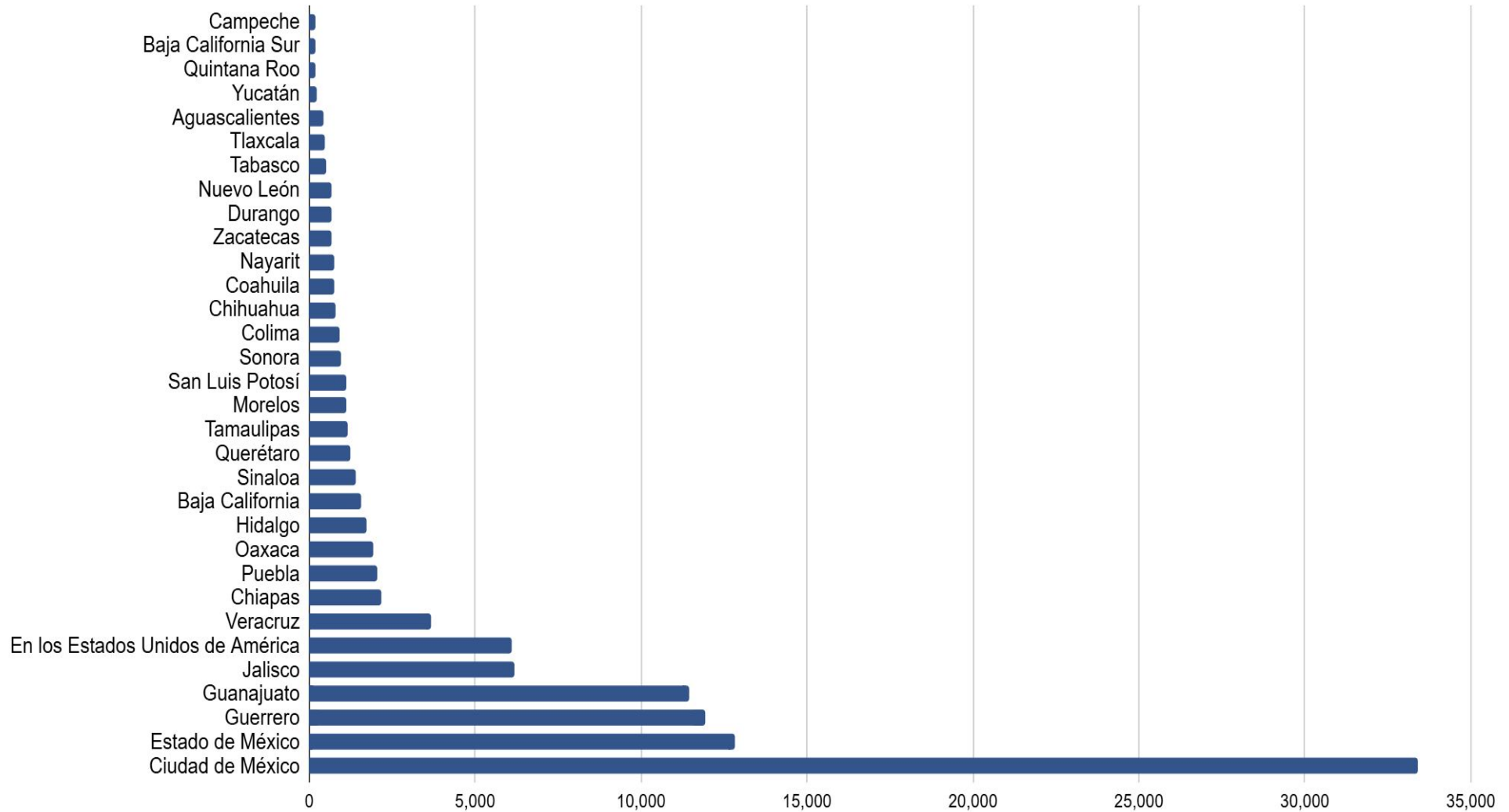


**G3. Población nacida en otra entidad por sexo**

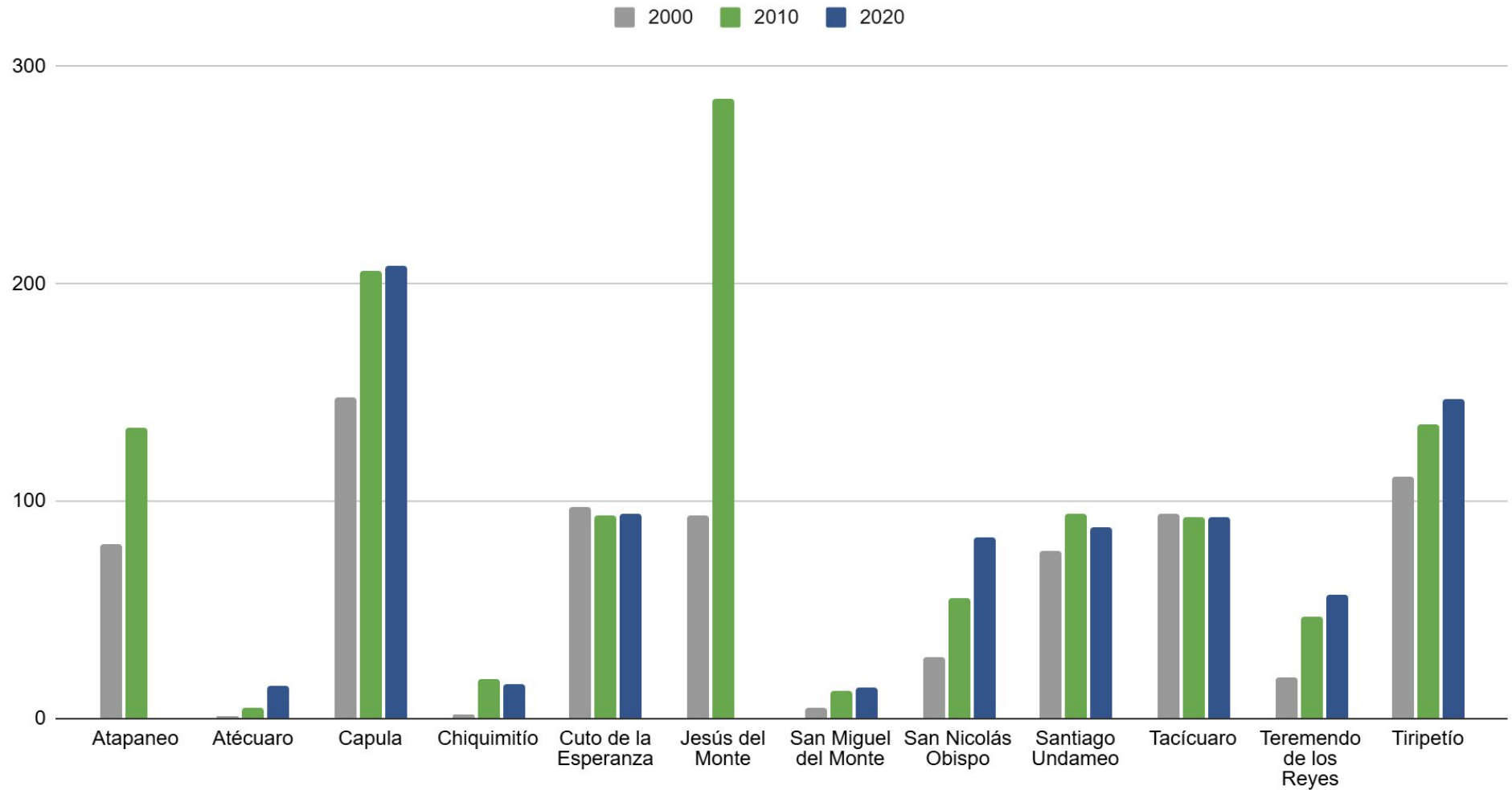


FUENTE: Elaboración propia con base en el Censo de Población y Vivienda, INEGI, 2020.

## G4. Origen de la población migrante



### G5. Población nacida en otra entidad (estado) en las principales localidades



FUENTE: Elaboración propia con base en el Censo de Población y Vivienda, INEGI, 2020.

# FUENTES DE INFORMACIÓN

INEGI. (2000). XII Censo General de Población 2000. Obtenido de: <https://www.inegi.org.mx/programas/ccpv/2000/> INEGI. (2020) Censo de Población y Vivienda 2020. Obtenido de: <https://www.inegi.org.mx/programas/ccpv/2020/>

INEGI. (2010). Censo General de Población 2010. Obtenido de: <https://www.inegi.org.mx/programas/ccpv/2010/>