



Morelia
H. Ayuntamiento



ETNICIDAD

S11.4

SI.4. ETNICIDAD

ACTUALIZACIÓN: JUNIO 2025



1

DESCRIPCIÓN

Etnicidad

01

2

INDICADORES

Indicadores municipales 02
Indicadores por localidad 03

3

MAPAS TEMÁTICOS

M1. Población hablante de lengua indígena a partir de 5 años y más 04
M2. Población hablante de lengua indígena a partir de 5 años y más por AGEB 05

4

FUENTES DE INFORMACIÓN

G1. Población de 5 años y más hablante de lengua indígena en Morelia 06
G2. Población de 5 años y más hablante de lengua indígena en Morelia por sexo 06
G3. Personas de 5 años y más que hablan lengua indígena pero no hablan español 06
G4. Población de 5 años y más que hablan lengua indígena pero no hablan español por sexo 06
G5. Porcentaje de lenguas indígenas más frecuentes en Morelia 07
G6. Población afrodescendiente en Morelia por sexo 07

5

FUENTES DE INFORMACIÓN

Fuentes de información 08

ETNICIDAD

La etnicidad es entendida como las prácticas culturales y perspectivas que distinguen a una comunidad dada de personas. Los miembros de los grupos étnicos se ven a sí mismos diferentes culturalmente de otros agrupamientos en una sociedad, y son percibidos por los demás de igual manera. Hay diversas características que distinguen a una etnia de otra, pero las más habituales son la lengua, la historia o la ascendencia (real o imaginada), la religión y las formas de vestirse y adornarse” (Giddens, 1991 citado por CEPAL, 2000). Michoacán es la décima primera entidad federativa con el mayor número de habitantes que habla alguna lengua indígena; según los datos del Censo de Población y Vivienda en 2020 (CPV 2020) fueron registradas 154,943 personas de 5 años y más que hablan una lengua indígena en Michoacán, donde el purépecha, el náhuatl y el mazahua son las principales.

De acuerdo al Censo citado, en el Municipio de Morelia había ese año 5,498 habitantes de 3 años y más hablantes de lengua indígena, de los cuales sólo 26 personas no hablaban español. De esas lenguas, las más habladas son el purépecha (57%) y el náhuatl (13%).

Las localidades en las que residen personas que hablan lengua indígena, están dispersas en el municipio; pueden mencionarse la ciudad de Morelia y las tenencias de Morelos, San Nicolás Obispo, Tiripetío y Capula; asimismo, destacan las localidades alrededor de Atécuaro, Santiago Undameo y de forma más evidente Teremendo de los Reyes. El 2% (15,874) de la población total del Municipio de Morelia se considera afrodescendiente o afromexicana (que descienden de gente cuyo origen es africano). A continuación se presenta una serie de tablas que contienen la información de etnicidad del Municipio, con datos históricos.

DATOS RELEVANTES DEL MUNICIPIO DE MORELIA EN 2020



0.7% (5,498)

POBLACIÓN DE 5 AÑOS Y MÁS QUE HABLA LENGUA ÍNDIGENA



PURÉPECHA (57%)

LENGUA ÍNDIGENA MÁS FRECUENTE DE MORELIA



2% (15,874)

PERSONAS QUE SE CONSIDERAN AFRODESCENDIENTES

INDICADORES

MUNICIPALES

TABLA 1. Población de 5 años y más hablante de lengua indígena en Morelia

Año	Total	Mujeres	Hombre
1970	819	342	477
1980	5,124	-----	-----
1990	2,287	980	1,307
2000	3,301	1,473	1,828
2010	3,811	1,703	2,108
2020	5,458	2,430	3,028

FUENTE: Censo de Población y Vivienda, INEGI 1970-2020

NOTA: La comparativa de población del rango de 5 años y más se eligió ya que en fechas anteriores no se tiene el dato de población indígena menor a 5 años.

TABLA 2. Personas de 5 años y más que hablan lengua indígena pero no hablan español

Año	Total	Mujeres	Hombres
1970	103	45	58
1980	696	-----	-----
1990	2	1	1
2000	9	8	1
2010	6	4	2
2020	25	17	8

FUENTE: Censo de Población y Vivienda, INEGI 1970-2020.

NOTA: La comparativa de población del rango de 5 años y más se eligió ya que en fechas anteriores no se tiene el dato de población indígena menor a 5 años.

TABLA 3. Porcentaje de lenguas indígenas más frecuentes en Morelia

Entidad	Purépecha (tarasco)	Náhuatl	Otras lenguas
2020	57.2%	13.0%	29.8%
2010	44.8%	10.9%	44.3%

FUENTE: Panorama Sociodemográfico de México, INEGI 2010 y 2020.

TABLA 4. Población afrodescendiente en Morelia.

Se considera afrodescendiente	Sexo	2020	
		Absolutos	Relativos
	Hombres	7,744	0.91%
	Mujeres	8,130	0.96%

FUENTE: Censo de población y vivienda 2020



INDICADORES

POR LOCALIDAD

TABLA 5a. Población que habla alguna lengua indígena

Localidad	Indicador	2000	2010	2020
Morelia	Población de 5 Años y más que habla lengua indígena	3086	3609	5114
	Porcentaje	0.6%	0.5%	0.6%
Atapaneco	Población de 5 Años y más que habla lengua indígena	2	3	-
	Porcentaje	0.1%	0.2%	-
Atécuaro	Población de 5 Años y más que habla lengua indígena	1	1	0
	Porcentaje	0.2%	0.2%	0.0%
Capula	Población de 5 Años y más que habla lengua indígena	7	15	9
	Porcentaje	0.2%	0.3%	0.2%
Chiquimitío	Población de 5 Años y más que habla lengua indígena	2	1	1
	Porcentaje	0.2%	0.1%	0.1%
Cuto de la Esperanza	Población de 5 Años y más que habla lengua indígena	3	0	0
	Porcentaje	0.2%	0%	0%
Jesús del Monte	Población de 5 Años y más que habla lengua indígena	6	8	-
	Porcentaje	0.2%	0.2%	-
Morelos	Población de 5 Años y más que habla lengua indígena	37	-	-
	Porcentaje	0.3%	-	-

TABLA 5b. Población que habla alguna lengua indígena

Localidad	Indicador	2000	2010	2020
San Miguel del Monte	Población de 5 Años y más que habla lengua indígena	2	0	0
	Porcentaje	0.3%	0%	0%
San Nicolás Obispo	Población de 5 Años y más que habla lengua indígena	3	1	5
	Porcentaje	0.1%	0%	0.2%
Santiago Undameo	Población de 5 Años y más que habla lengua indígena	3	2	1
	Porcentaje	0.2%	0.1%	0.1%
Tacícuaro	Población de 5 Años y más que habla lengua indígena	0	0	1
	Porcentaje	0%	0%	0.1%
Teremendo de los Reyes	Población de 5 Años y más que habla lengua indígena	58	50	205
	Porcentaje	4.5%	3.7%	14.0%
Tiripetío	Población de 5 Años y más que habla lengua indígena	3	4	12
	Porcentaje	0.2%	0.2%	0.5%
Resto de las Localidades	Población de 5 Años y más que habla lengua indígena	88	117	107
	Porcentaje	0.2%	0.2%	0.3%

FUENTE: Censo de población y vivienda 2020**NOTA:** Debido al crecimiento de la mancha urbana algunas localidades se han conurbado a la ciudad (como es el caso de Morelos , Jesús del Monte, Atapaneco , entre otras.

M1

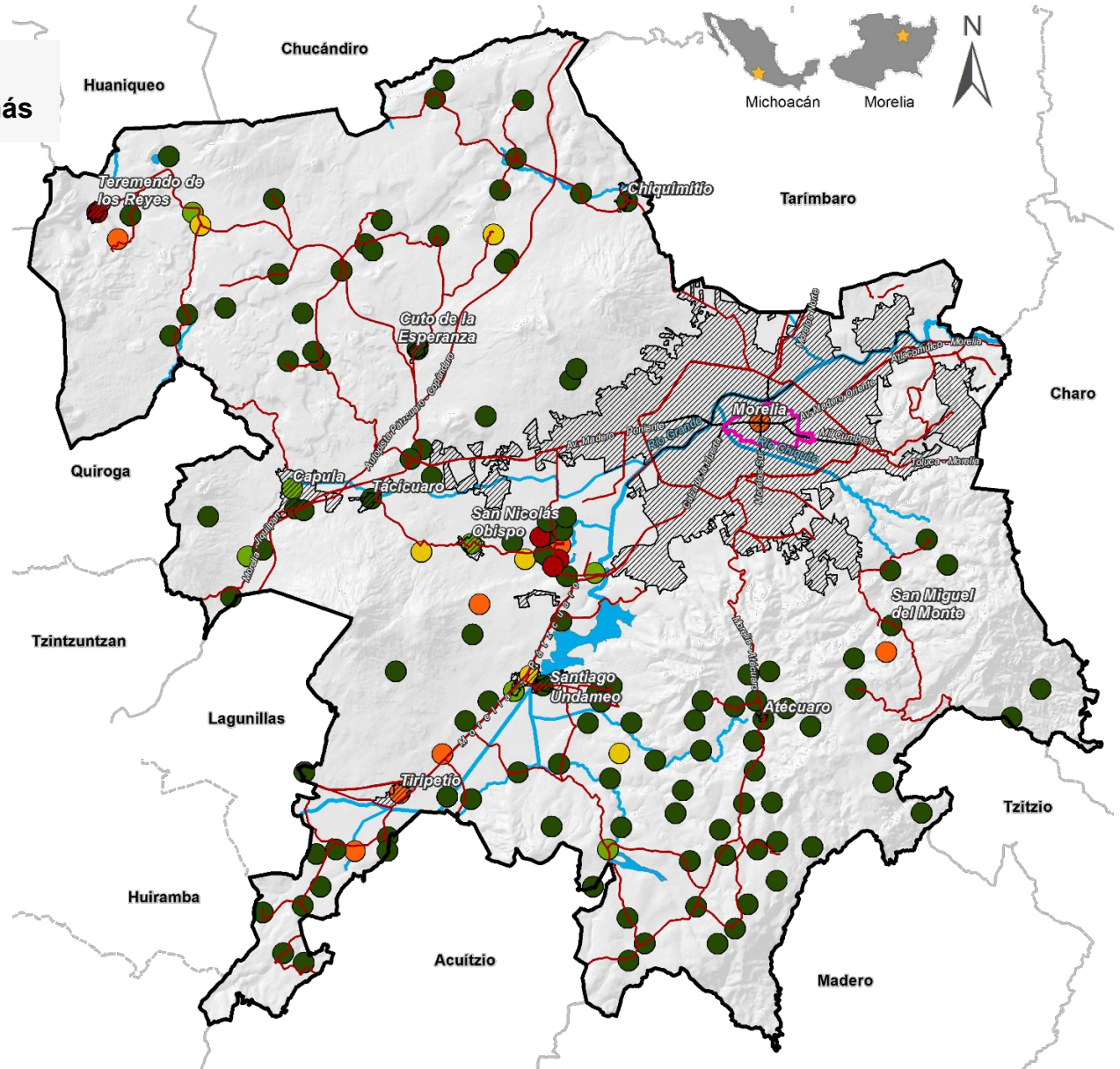
Población hablante de lengua indígena a partir de 5 años o más

Simbología

- Límite municipal de Morelia
- Vialidades principales de Morelia
- Carretera
- ▭ Ámbito de aplicación del Centro Histórico
- ▨ Área urbana
- ▭ Cuerpos de agua

Porcentaje de población hablante de lengua indígena

- 0.00 - 0.10
- 0.11 - 0.30
- 0.31 - 0.50
- 0.51 - 1.00
- 1.01 - 14.00

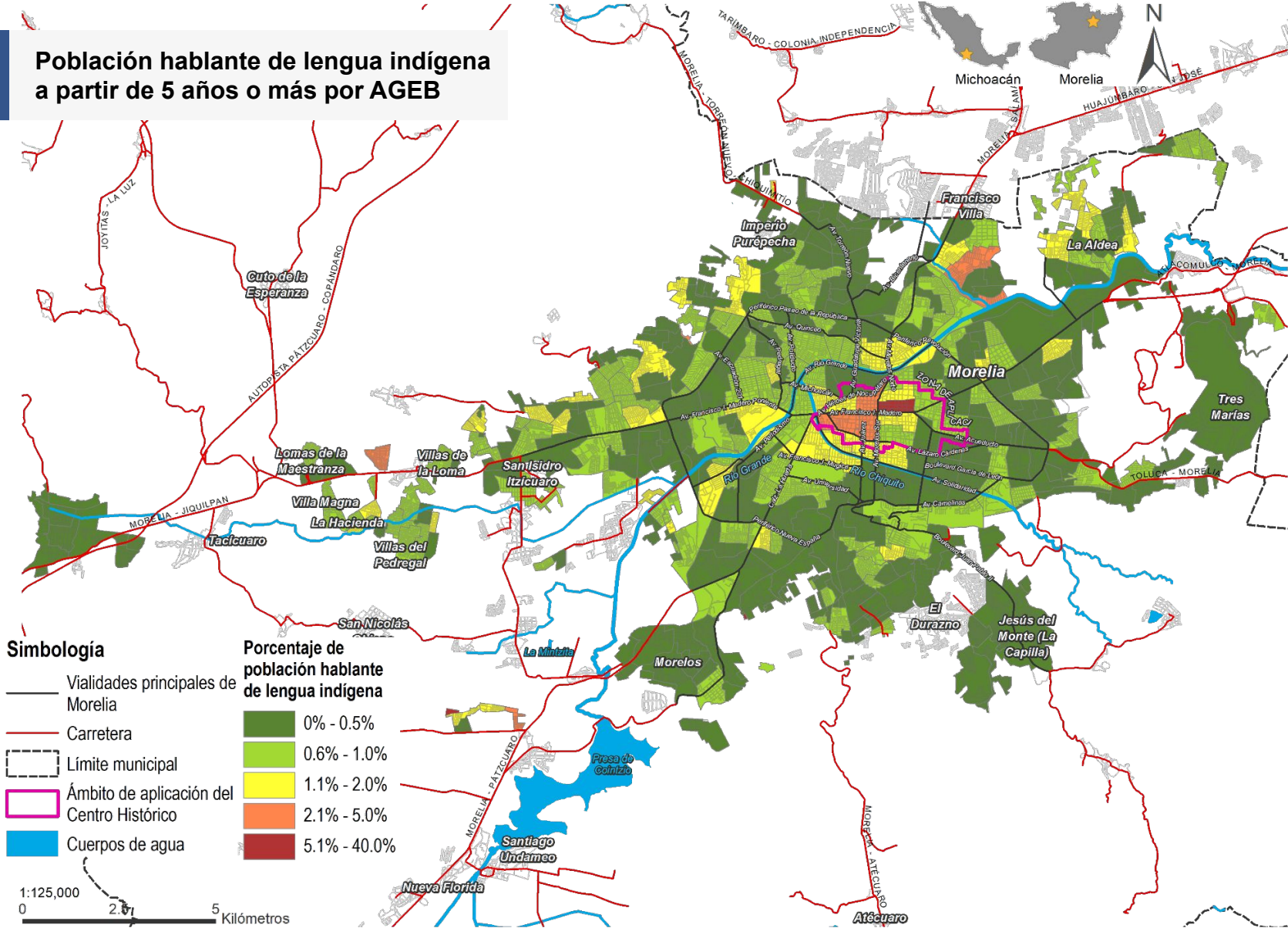


FUENTE: Elaboración propia con base en el Censo de Población y Vivienda, (INEGI, 2020).

NOTA: No se representan las localidades que no cuentan con información.

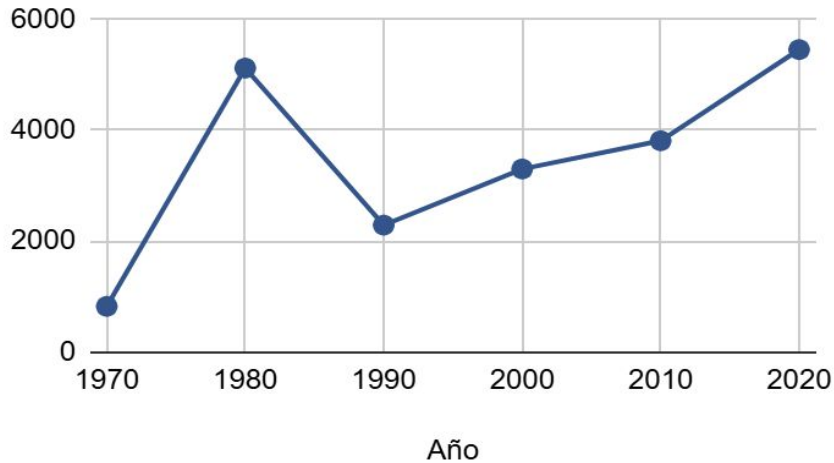
M2

Población hablante de lengua indígena a partir de 5 años o más por AGEB

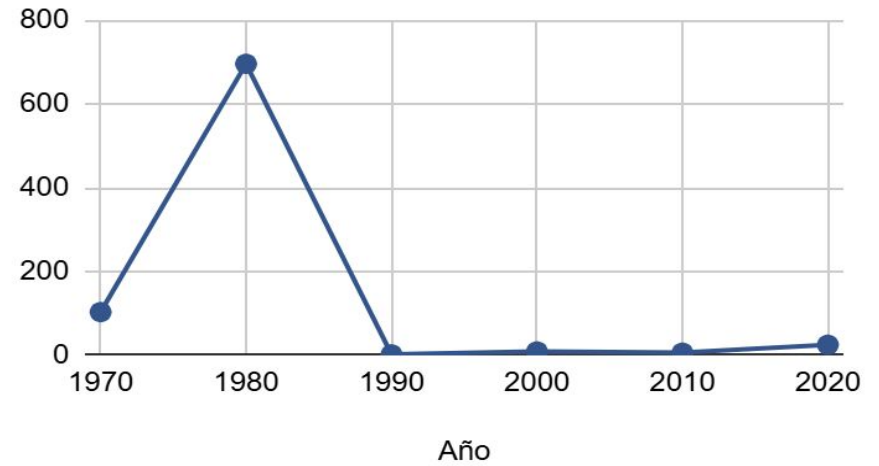


FUENTE: Elaboración propia con base en el Censo de Población y Vivienda, (INEGI, 2020).

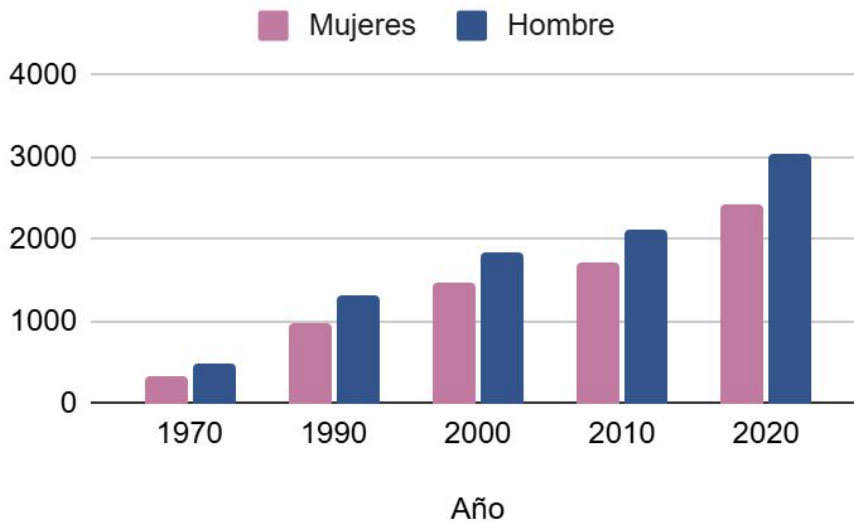
G1. Población de 5 años y más hablante de lengua indígena en Morelia



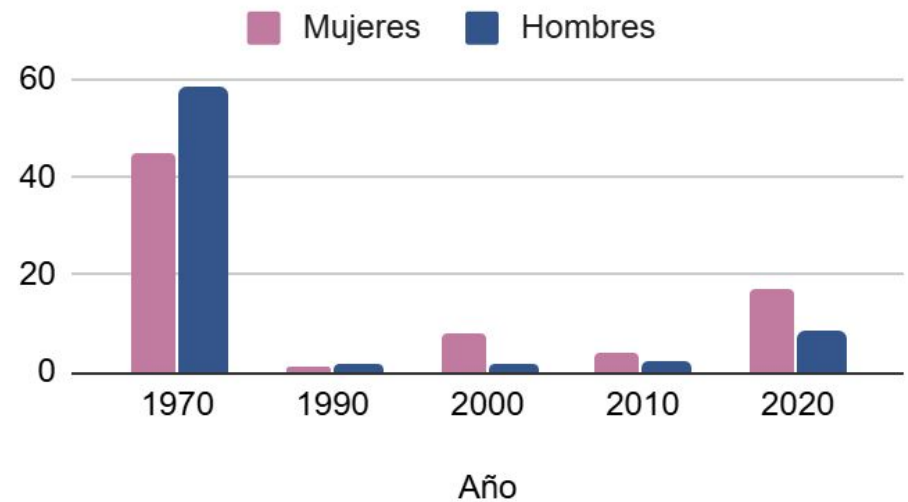
G3. Personas de 5 años y más que hablan lengua indígena pero no hablan español



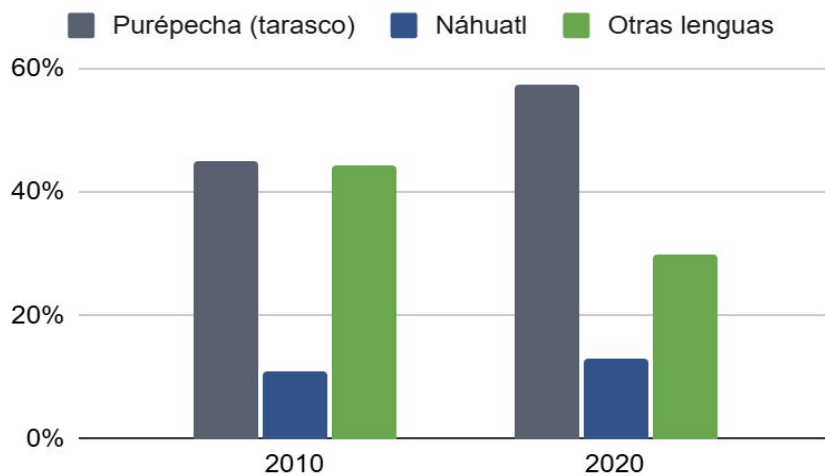
G2. Población de 5 años y más hablante de lengua indígena en Morelia por sexo



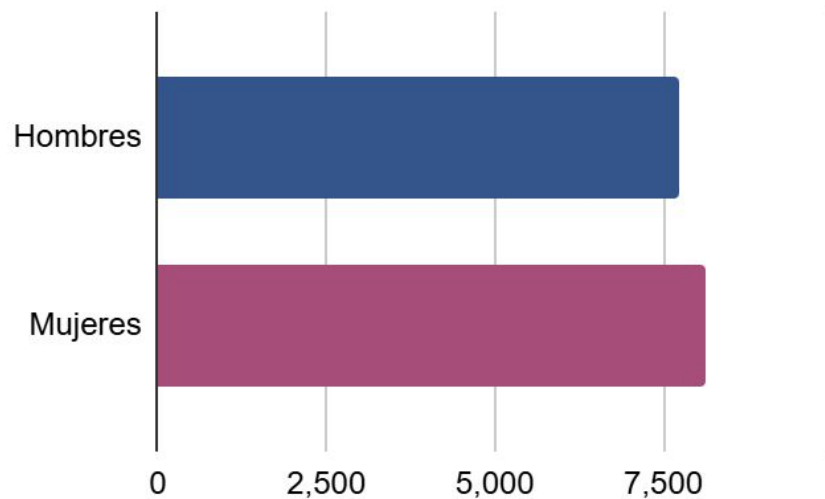
G4. Población de 5 años y más que hablan lengua indígena pero no hablan español por sexo



G5. Porcentaje de lenguas indígenas más frecuentes en Morelia



G6. Población afrodescendiente en Morelia por sexo



FUENTE: Panorama Sociodemográfico de México, INEGI 2010 y 2020, Censo de población y vivienda 2020

FUENTES DE INFORMACIÓN

CEPAL. (2000). Etnicidad, raza y equidad en América Latina y el Caribe. LC.R.1967. Rev.1

INEGI. (1970). IX Censo General de Población 1970. Obtenido de <https://www.inegi.org.mx/programas/ccpv/1970/>

INEGI. (1980). X Censo General de Población 1980. Obtenido de: <https://www.inegi.org.mx/programas/ccpv/1980/>

INEGI. (1990). XI Censo General de Población 1990. Obtenido de <https://www.inegi.org.mx/programas/ccpv/1990/>

INEGI. (2000). XII Censo General de Población 2000. Obtenido de <https://www.inegi.org.mx/programas/ccpv/2000/>

INEGI. (2010). Censo General de Población 2010. Obtenido de: <https://www.inegi.org.mx/programas/ccpv/2010/>

INEGI. (2020). Censos de población y vivienda. Obtenido de: <https://www.inegi.org.mx/programas/ccpv/2020/>

INEGI. (2020). Panorama sociodemográfico de México. Obtenido de: <https://www.inegi.org.mx/programas/ccpv/2020/tableros/panorama/#>

