



Morelia
H. Ayuntamiento



**DISCAPACIDAD
Y LIMITACIÓN**

\$11.5

SI1.5. DISCAPACIDAD Y LIMITACIÓN

ACTUALIZACIÓN: JUNIO 2025



1

DESCRIPCIÓN

Discapacidad y limitación **01**

2

INDICADORES

Indicadores municipales **02**
Indicadores por localidad **03**

3

MAPAS TEMÁTICOS

M1. Población con alguna discapacidad **09**
M2. Población con alguna discapacidad por AGEB **10**
M3. Población por localidad con alguna limitación **11**
M4. Población por localidad con alguna limitación **12**

4

FUENTES DE INFORMACIÓN

G1. Población con discapacidad por sexo **14**
G2. Población con limitación por sexo **14**
G3. Pirámide poblacional con discapacidad por sexo 2020 **14**
G4. Población con discapacidad **15**
G5. Población con limitaciones **16**
G6. Tipo de discapacidad por año **17**
G7. Principales localidades con discapacidad **18**

5

FUENTES DE INFORMACIÓN

Fuentes de información **19**

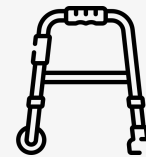
DISCAPACIDAD Y LIMITACIÓN

La clasificación de las personas con discapacidad ha ido variando durante los eventos censales. A partir del Censo de 2010 aparece por primera vez, la población que tiene cierto grado de limitación para realizar actividades. En un esfuerzo por homogeneizar la clasificación se han considerado cinco tipos de discapacidad:

- **Motriz:** Personas con dificultad para caminar o moverse, subir o bajar y también aquellas con dificultad para bañarse, vestirse y/o comer.
- **Visual:** Personas que tienen mucha dificultad o no pueden ver, aunque usen lentes.
- **Lingüística:** Personas que tienen mucha dificultad o no pueden hablar o comunicarse.
- **Auditiva:** Personas que tienen mucha dificultad o no pueden oír, aunque usen aparato auditivo.
- **Mental:** Personas que tienen mucha dificultad o no pueden recordar o concentrarse, y personas con algún problema o condición mental, como las relacionadas con el trastorno de la conciencia, retraso mental y las alteraciones de la conducta del individuo con otras personas en su entorno social.

A continuación se presenta una serie de tablas que contienen la información migratoria del Municipio de Morelia y con información histórica.

DATOS RELEVANTES DEL MUNICIPIO DE MORELIA EN 2020



102,660 (12.1%)

PERSONAS CON LIMITACIONES



41,447 (4.9%)

PERSONAS CON DISCAPACIDAD



19,562 (47.2%)

PERSONAS CON DISCAPACIDAD PARA CAMINAR, SUBIR O BAJAR



17,878 (43.1%)

PERSONAS CON DISCAPACIDAD PARA VER AUNQUE USEN LENTES



8,948 (21.6%)

PERSONAS CON DISCAPACIDAD PARA OÍR AUNQUE USEN APARATO AUDITIVO

INDICADORES

MUNICIPALES

TABLA 1. Comparativo de los principales indicadores de personas con discapacidad y limitaciones 2020

Indicadores	Morelia	
	Absolutos	Porcentaje
Población con limitación	102,660	12.1
Población con discapacidad	41,447	4.9
Población femenina con discapacidad	22,898	5.2
Población masculina con discapacidad	18,549	4.6
Población de 0 a 14 años con discapacidad	3,535	1.8
Población de 15 a 59 años con discapacidad	16,503	3.1
Población de 60 años y más con discapacidad	21,408	19.6
Población con discapacidad para caminar, subir o bajar*	19,562	47.2
Población con discapacidad para ver, aun usando lentes*	17,878	43.1
Población con discapacidad para hablar o comunicarse*	5,489	13.2
Población con discapacidad para oír, aun usando aparato auditivo*	8,948	21.6
Población con discapacidad para vestirse, bañarse o comer*	7,337	17.7
Población con discapacidad para recordar o concentrarse*	7,965	19.2
Población con algún problema o condición mental*	11,055	1.3

TABLA 1a. Comparativo de los principales indicadores de personas con discapacidad y limitaciones 2020

Indicadores	Morelia	
	Absolutos	Porcentaje
Población sin discapacidad, limitación, problema o condición mental	695,422	82.1
Población femenina con limitación	56,342	12.8
Población masculina con limitación	46,318	11.4
Población de 0 a 14 años con limitación	8,726	4.4
Población de 15 a 59 años con limitación	59,436	11
Población de 60 años y más con limitación	34,498	31.6
Población con limitación para caminar, subir o bajar**	30,562	29.8
Población con limitación para ver, aun usando lentes**	63,813	62.2
Población con limitación para hablar o comunicarse**	5,303	5.2
Población con limitación para oír, aun usando aparato auditivo**	21,239	20.7
Población con limitación para vestirse, bañarse o comer**	4,343	4.2
Población con limitación para recordar o concentrarse**	23,450	22.8

Fuente: Censo de Población y Vivienda, INEGI 2020.

Nota: No se tomó en cuenta información clasificada como no especificada y los porcentajes no pueden dar un total de 100 porque una persona puede tener más de una discapacidad o limitación.

-Los primeros porcentajes son comparados con el total de población de morelia

*Porcentaje calculado del total de la población con discapacidad.

**Porcentaje calculado del total de la población con limitación.



TABLA 2. Series censales por tipo de discapacidad en Morelia*

Discapacidad	2000	% del total	2010	% del total	2020	% del total
Motriz	5,114	0.82	15,358	2.11	26,899	3.17
Visual	2,766	0.45	7,510	1.03	17,878	2.11
Lingüística	441	0.07	2,299	0.32	5,489	0.65
Auditiva	1,888	0.30	3,304	0.45	8,948	1.05
Mental	2,007	0.32	1,474	0.20	19,020	2.24
Total	11,292	1.82	27,626	3.79	41,447	4.88

FUENTE: Censo de Población y Vivienda, INEGI 2020.

***NOTA:** No se incluye información clasificada como no especificada.

TABLA 3. Tipos de discapacidad por grupos quinquenales en Morelia*

Grupos quinquenales	Población total	Población con discapacidad	Visual	Auditiva	Motriz	Mental	Lingüística
Total	849.053	41.447	17.878	8.948	30.617	19.02	5.489
0-4 años	63.575	1.065	179	173	979	864	849
5-9 años	66.621	1.19	317	107	1.229	1.377	478
10-14 años	66.962	1.28	579	122	1.167	1.35	305
15-19 años	70.729	1.315	734	139	1.239	1.277	262
20-24 años	76.838	1.493	841	139	1.213	1.218	268
25-29 años	71.139	1.453	811	171	1.159	1.138	248
30-34 años	66.019	1.36	659	198	1.141	1.021	248
35-39 años	60.339	1.324	618	218	1.044	893	211
40-44 años	56.596	1.689	753	258	1.331	999	234
45-49 años	52.261	2.143	1.065	324	1.385	938	200
50-54 años	47.265	2.771	1.381	416	1.704	917	203
55-59 años	39.665	2.955	1.433	488	1.83	865	193

TABLA 3. Tipos de discapacidad por grupos quinquenales en Morelia*

Grupos quinquenales	Población total	Población con discapacidad	Visual	Auditiva	Motriz	Mental	Lingüística
60-64 años	35.24	3.453	1.512	606	2.242	840	190
65-69 años	26.14	3.538	1.56	758	2.21	776	187
70-74 años	19.13	3.537	1.368	839	2.428	831	186
75-79 años	12.584	3.359	1.213	946	2.392	829	241
80-84 años	8.256	3.136	1.167	1.062	2.359	993	293
85 años y más	7.914	4.385	1.688	1.984	3.565	1.894	693

FUENTE: Censo de Población y Vivienda, INEGI 2020.

***NOTA:** No se incluye información clasificada como no especificada.

TABLA 4a. Tipos de discapacidad en hombres y grupos quinquenales en Morelia*

Sexo	Grupos quinquenales	Población total	Población con discapacidad	Visual	Auditiva	Motriz	Mental	Lingüística
Hombres	0-4 años	32,117	602	105	91	600	477	473
	5-9 años	33,800	685	161	59	292	881	311
	10-14 años	34,042	690	264	69	225	813	186
	15-19 años	35,502	671	324	78	250	748	162
	20-24 años	38,048	763	400	85	261	656	161
	25-29 años	34,367	749	360	99	319	675	149
	30-34 años	31,234	699	313	91	314	520	136
	35-39 años	28,477	661	279	112	290	439	117
	40-44 años	26,472	803	341	117	398	485	117
	45-49 años	24,021	1,028	477	174	478	444	122
	50-54 años	21,257	1,193	574	191	602	447	113



TABLA 4b. Tipos de discapacidad en hombres y grupos quinquenales en Morelia*

Sexo	Grupos quinquenales	Población total	Población con discapacidad	Visual	Auditiva	Motriz	Mental	Lingüística
Hombres	55-59 años	17,792	1,270	576	254	686	376	99
	60-64 años	15,975	1,424	628	308	836	349	97
	65-69 años	11,866	1,515	651	413	891	341	104
	70-74 años	8,815	1,496	576	473	1,010	359	86
	75-79 años	5,713	1,396	521	505	1,010	328	123
	80-84 años	3,529	1,244	459	495	1,030	383	116
	85 años y más	3,219	1,659	603	881	1,578	620	237
	Total	407,129	18,549	7,612	4,495	11,071	9,341	2,909

FUENTE: Censo de Población y Vivienda, INEGI 2020.

***NOTA:** No se incluye información clasificada como no especificada. La suma de las discapacidades puede ser mayor al total por aquellas personas que tienen más de una discapacidad.

TABLA 5a. Tipos de discapacidad en mujeres y grupos quinquenales en Morelia*

Sexo	Grupos quinquenales	Población total	Población con discapacidad	Visual	Auditiva	Motriz	Mental	Lingüística
Mujeres	0-4 años	31,458	463	74	82	536	387	376
	5-9 años	32,821	505	156	48	262	496	167
	10-14 años	32,920	590	315	53	164	537	119
	15-19 años	35,227	644	410	61	185	529	100
	20-24 años	38,790	730	441	54	187	562	107
	25-29 años	36,772	704	451	72	178	463	99
	30-34 años	34,785	661	346	107	217	501	112
	35-39 años	31,862	663	339	106	251	454	94
	40-44 años	30,124	886	412	141	427	514	117
	45-49 años	28,240	1,115	588	150	492	494	78
	50-54 años	26,008	1,578	807	225	770	470	90

TABLA 5b. Tipos de discapacidad en mujeres y grupos quinquenales en Morelia*

Sexo	Grupos quinquenales	Población total	Población con discapacidad	Visual	Auditiva	Motriz	Mental	Lingüística
Mujeres	55-59 años	21,873	1,685	857	234	942	489	94
	60-64 años	19,265	2,029	884	298	1,317	491	93
	65-69 años	14,274	2,023	909	345	1,419	435	83
	70-74 años	10,315	2,041	792	366	1,609	472	100
	75-79 años	6,871	1,963	692	441	1,764	501	118
	80-84 años	4,727	1,892	708	567	1,827	610	177
	85 años y más	4,695	2,726	1,085	1,103	3,281	1,274	456
	Total	441,924	22,898	10,266	4,453	15,828	9,679	2,580

FUENTE: Censo de Población y Vivienda, INEGI 2020.

*NOTA: No se incluye información clasificada como no especificada. La suma de las discapacidades puede ser mayor al total por aquellas personas que tienen más de una discapacidad.

TABLA 6. Tipos de discapacidad en hombres y etapas de la vida en Morelia*

Sexo	Edades (años)	Pob. total	Pob. con discapacidad	Visual	Auditiva	Motriz	Mental	Lingüística
Hombre	Total	407,129	18,549	7,612	4,495	11,071	9,341	2,909
	0-14 (niños)	99,959	1,977	530	219	1,117	2,171	970
	15-19 (adolescentes)	35,502	671	324	78	250	748	162
	20-29 (jóvenes)	72,415	1,512	760	184	580	1,331	310
	30-44 (adultos jóvenes)	86,183	2,163	933	320	1,002	1,444	370
	45-59 (adultos)	63,070	3,491	1,627	619	1,766	1,267	334
	60 y más (adultos mayores)	49,117	8,734	3,438	3,075	6,355	2,380	763

FUENTE: Censo de Población y Vivienda, INEGI 2020.

*NOTA: No se incluye información clasificada como no especificada. La suma de las discapacidades puede ser mayor al total por aquellas personas que tienen más de una discapacidad.

TABLA 7. Tipos de discapacidad en mujeres y etapas de la vida en Morelia*

Sexo	Edades (años)	Pob. total	Pob. con discapacidad	Visual	Auditiva	Motriz	Mental	Lingüística
Mujer	Total	441,924	22,898	10,266	4,453	15,828	9,679	2,580
	0-14 (niños)	97,199	1,558	545	183	962	1,420	662
	15-19 (adolescentes)	35,227	644	410	61	185	529	100
	20-29 (jóvenes)	75,562	1,434	892	126	365	1,025	206
	30-44 (adultos jóvenes)	96,771	2,210	1,097	354	895	1,469	323
	45-59 (adultos)	76,121	4,378	2,252	609	2,204	1,453	262
	60 y más (adultos mayores)	60,147	12,674	5,070	3,120	11,217	3,783	1,027

Fuente: Censo de Población y Vivienda, INEGI 2020.

*Nota: No se incluye información clasificada como no especificada. La suma de las discapacidades puede ser mayor al total por aquellas personas que tienen más de una discapacidad.

INDICADORES

POR LOCALIDAD

TABLA 8a. Discapacidad por localidad y tipo

LOCALIDAD	INDICADOR	2000	2010	2020	
Morelia	Motriz	4,484	13,229	24,711	
	Mental	1,760	1,295	17,781	
	Visual	2,398	6,382	16,571	
	Auditiva	1,587	2,765	8,127	
	Lingüística	375	1,999	4,991	
	Total	9,820	23,654	38,258	
	Auditiva	6	25	**	
Atapaneco	Lingüística	0	17	**	
	Mental	6	9	**	
	Motriz	36	125	**	
	Visual	9	78	**	
	Total	59	212	**	
	Atécuaro	Motriz	5	41	12
		Mental	1	1	6
Lingüística		2	5	5	
Visual		0	13	3	
Auditiva		2	10	2	
Total		8	55	18	
Capula	Motriz	18	145	207	
	Mental	12	21	121	
	Visual	19	109	95	
	Auditiva	24	62	76	
	Lingüística	2	28	51	
	Total	76	311	259	

TABLA 8b. Discapacidad por localidad y tipo

LOCALIDAD	INDICADOR	2000	2010	2020
Chiquimitío	Motriz	5	22	66
	Mental	3	0	32
	Visual	5	5	29
	Auditiva	5	2	26
	Lingüística	0	5	8
	Total	17	39	83
	Cuto de la Esperanza	Motriz	10	52
Mental		11	7	24
Auditiva		9	27	8
Lingüística		0	8	8
Visual		13	24	7
Total		38	91	38
Jesús del Monte	Auditiva	11	17	**
	Lingüística	6	17	**
	Mental	7	8	**
	Motriz	25	79	**
	Visual	11	48	**
	Total	56	162	**
Morelos	Auditiva	34	**	**
	Lingüística	6	**	**
	Mental	54	**	**
	Motriz	92	**	**
	Visual	50	**	**
	Total	216	**	**



TABLA 8c. Discapacidad por localidad y tipo

LOCALIDAD	INDICADOR	2000	2010	2020
San Miguel del Monte	Motriz	6	33	48
	Mental	4	2	32
	Visual	4	13	25
	Auditiva	5	5	14
	Lingüística	0	4	12
	Total	18	58	71
San Nicolás Obispo	Motriz	15	35	110
	Visual	8	9	65
	Mental	5	5	61
	Auditiva	19	17	58
	Lingüística	3	11	22
	Total	42	65	169
Santiago undameo	Motriz	5	49	50
	Visual	1	18	34
	Mental	5	1	27
	Auditiva	0	11	14
	Lingüística	0	3	7
	Total	11	77	77
Tacicuaro	Motriz	12	52	74
	Visual	6	16	54
	Mental	1	4	41
	Auditiva	6	11	26
	Lingüística	0	8	15
	Total	25	90	129

TABLA 8d. Discapacidad por localidad y tipo

LOCALIDAD	INDICADOR	2000	2010	2020
Teremendo de los reyes	Visual	23	19	63
	Motriz	8	47	58
	Mental	3	0	28
	Auditiva	6	10	27
	Lingüística	0	5	8
	Total	38	82	103
Tiripetío	Motriz	12	80	121
	Visual	1	40	72
	Mental	3	7	63
	Auditiva	3	18	43
	Lingüística	1	6	23
	Total	19	153	174
Resto de las localidades	Motriz	379	1,359	1,399
	Visual	217	733	853
	Mental	132	113	800
	Auditiva	170	322	522
	Lingüística	46	181	339
	Total	846	2,560	2,056

FUENTE: Censo de Población y Vivienda, INEGI 2020.

NOTA: No se incluye información clasificada como no especificada

** Debido al crecimiento de la mancha urbana algunas localidades se han conurbado a la ciudad de Morelia

M1

Población con alguna discapacidad

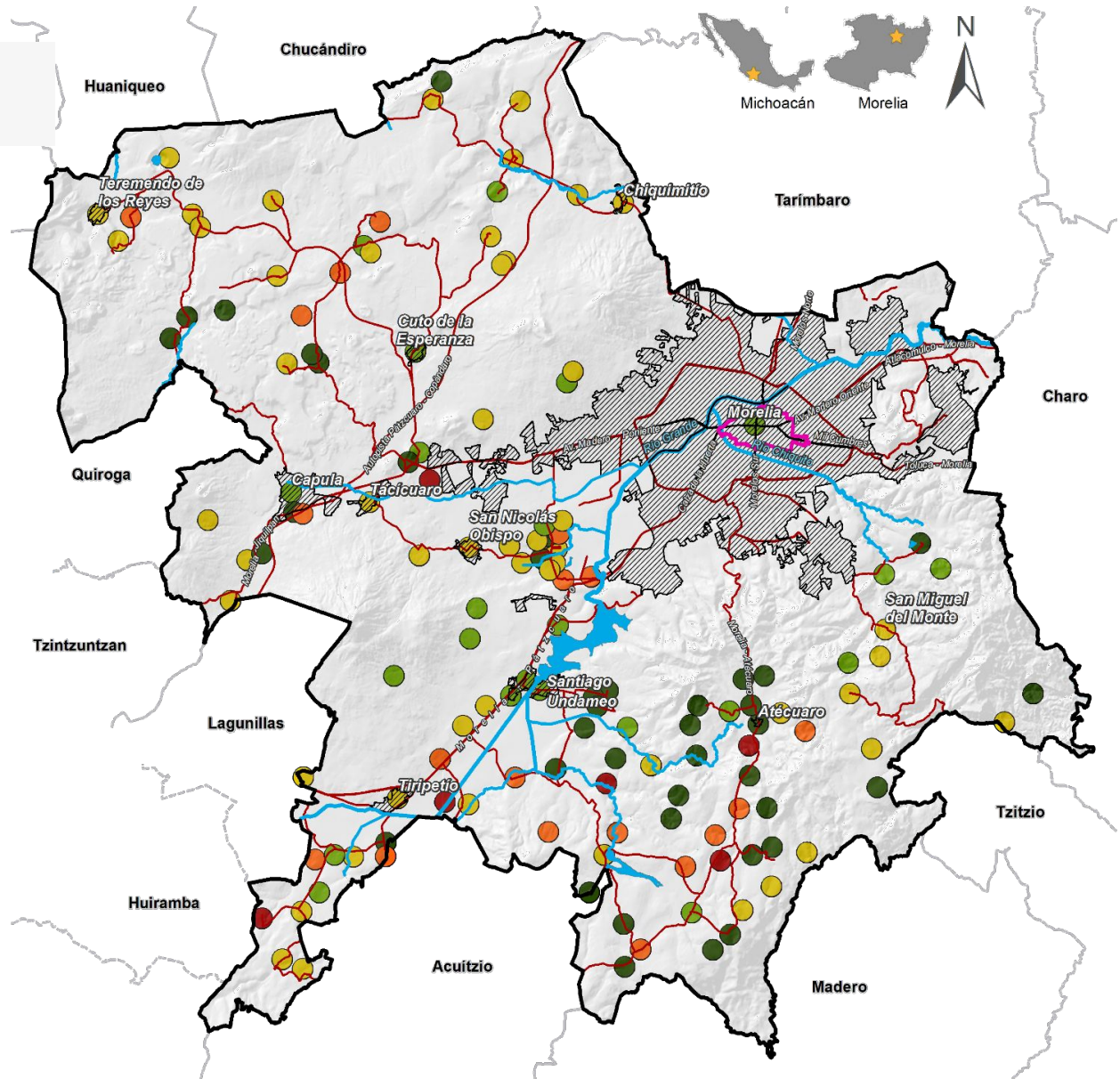
Simbología

- Limite municipal de Morelia
- Vialidades principales
- Carreteras
- ▭ Ámbito de aplicación del Centro Histórico*
- ▨ Área urbana
- Cuerpos de agua

Porcentaje de población con alguna discapacidad

- 0.00 - 3.00
- 3.01 - 5.00
- 5.01 - 10.00
- 10.01 - 15.00
- Más de 15

1:250,000
0 5 10 Kilómetros

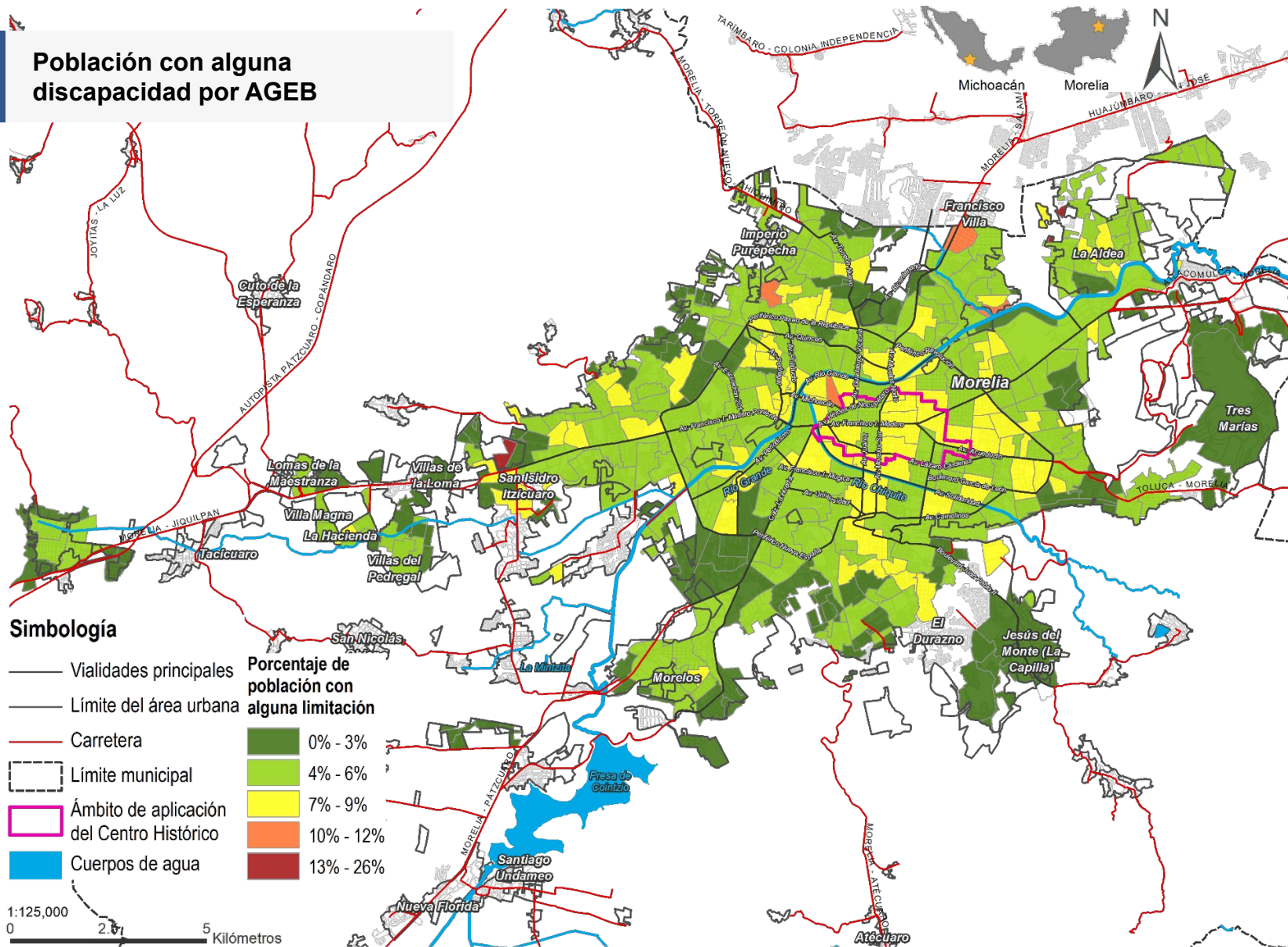


FUENTE: Elaboración propia con base en el Censo de Población y Vivienda, (INEGI, 2020).

NOTA: No se representan las localidades que no cuentan con información.

M2

Población con alguna discapacidad por AGEB



FUENTE: Elaboración propia con base en el Censo de Población y Vivienda, (INEGI, 2020).

M3

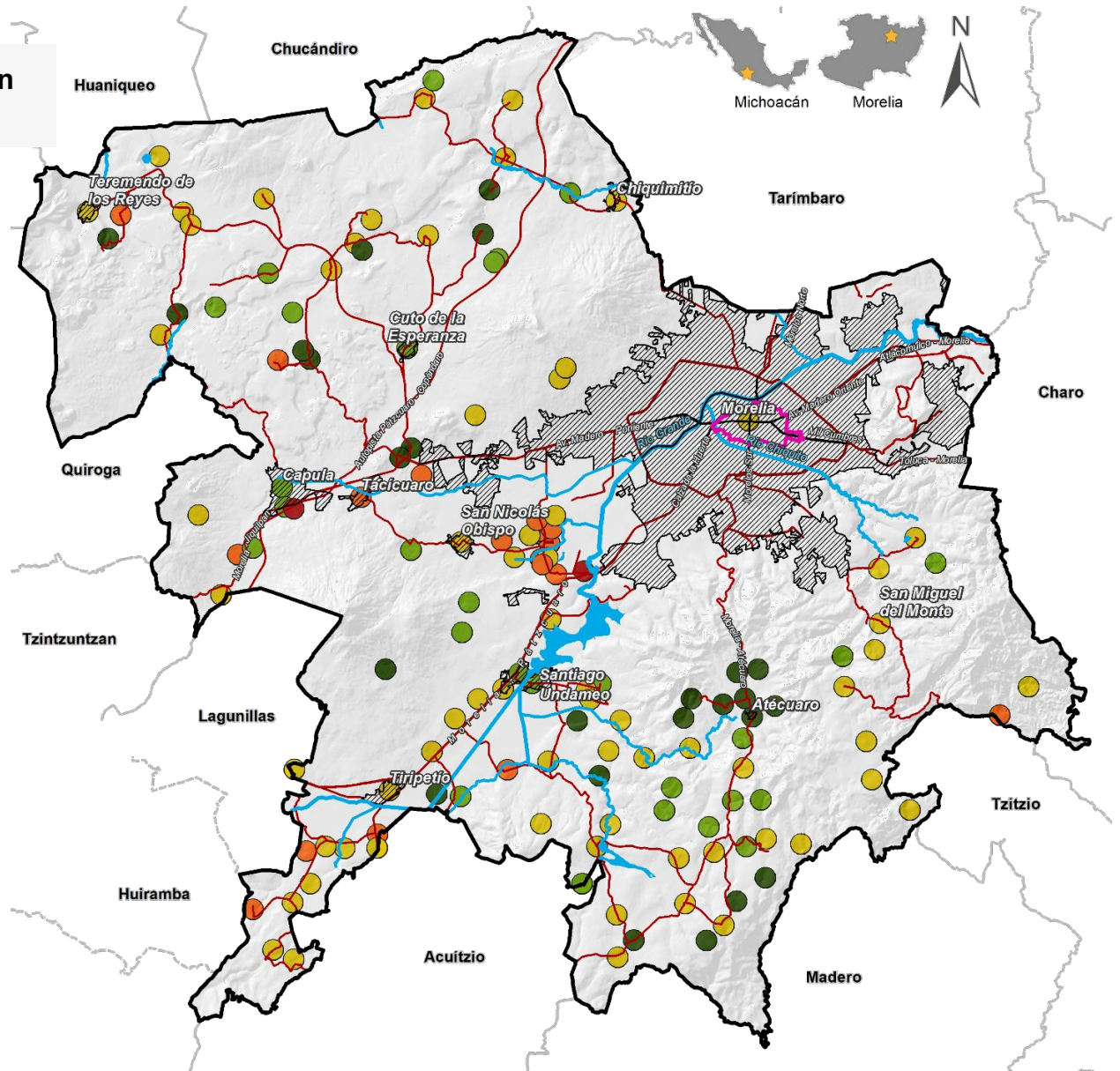
Población con alguna limitación por localidad

Simbología

- Límite municipal de Morelia
- Vialidades principales
- Carreteras
- ▭ Ámbito de aplicación del Centro Histórico
- ▨ Área urbana
- ▭ Cuerpos de agua

Porcentaje de población con alguna limitación

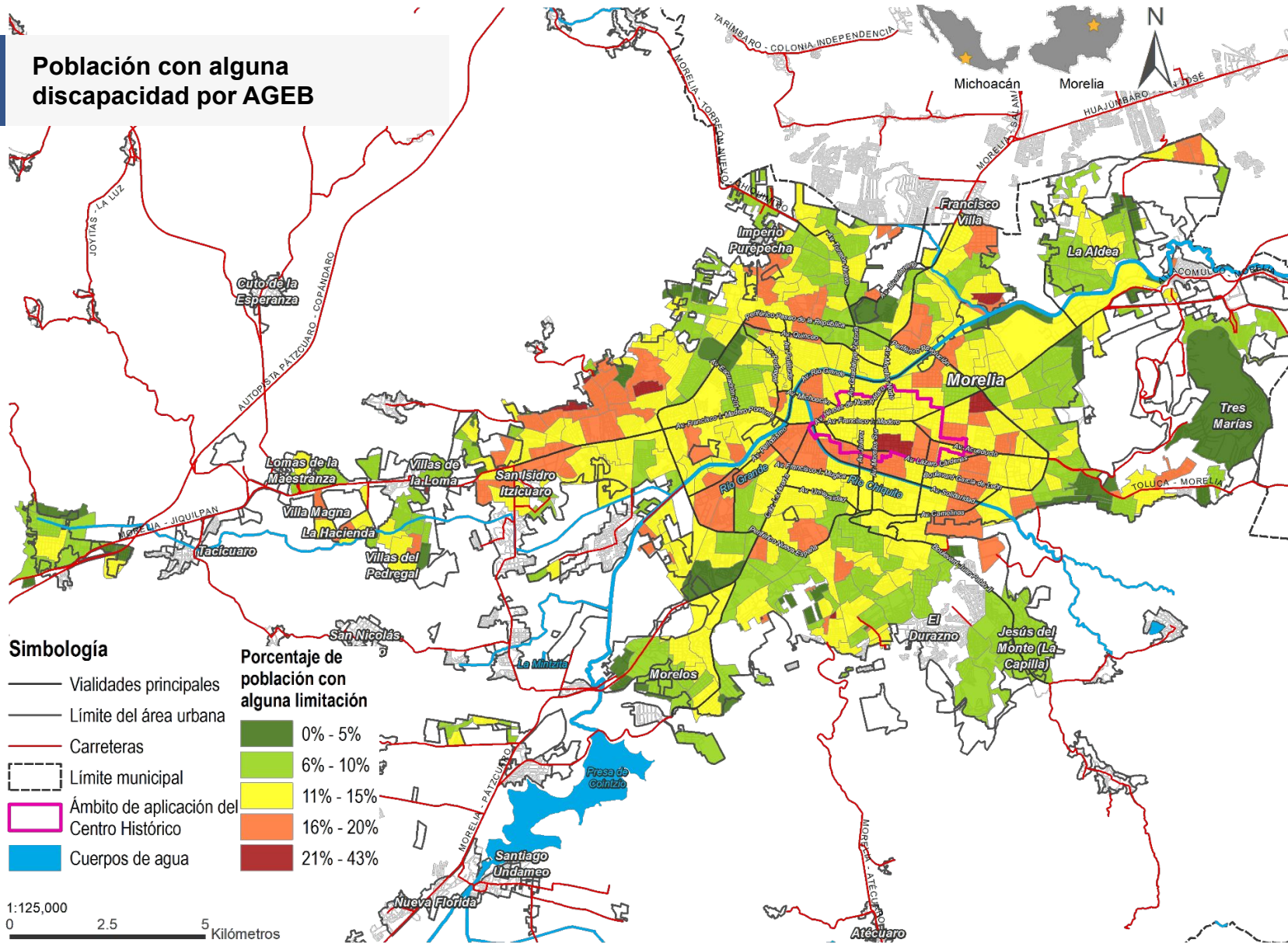
- 0 - 5
- 6 - 10
- 11 - 20
- 21 - 30
- Más de 30



FUENTE: Elaboración propia con base en el Censo de Población y Vivienda, (INEGI, 2020).

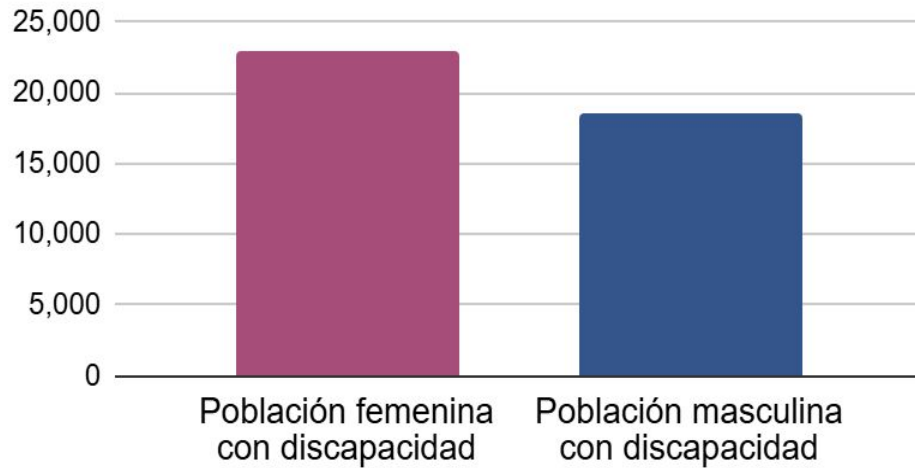
M4

Población con alguna discapacidad por AGEB

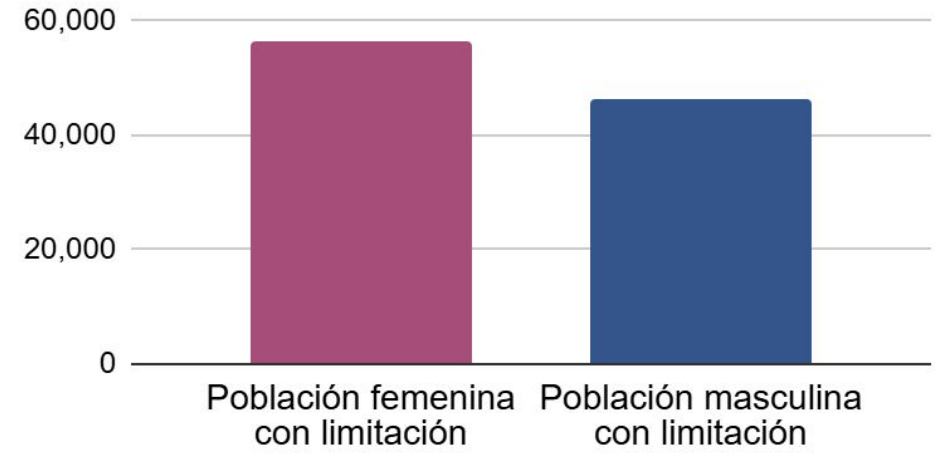


FUENTE: Elaboración propia con base en el Censo de Población y Vivienda, (INEGI, 2020).

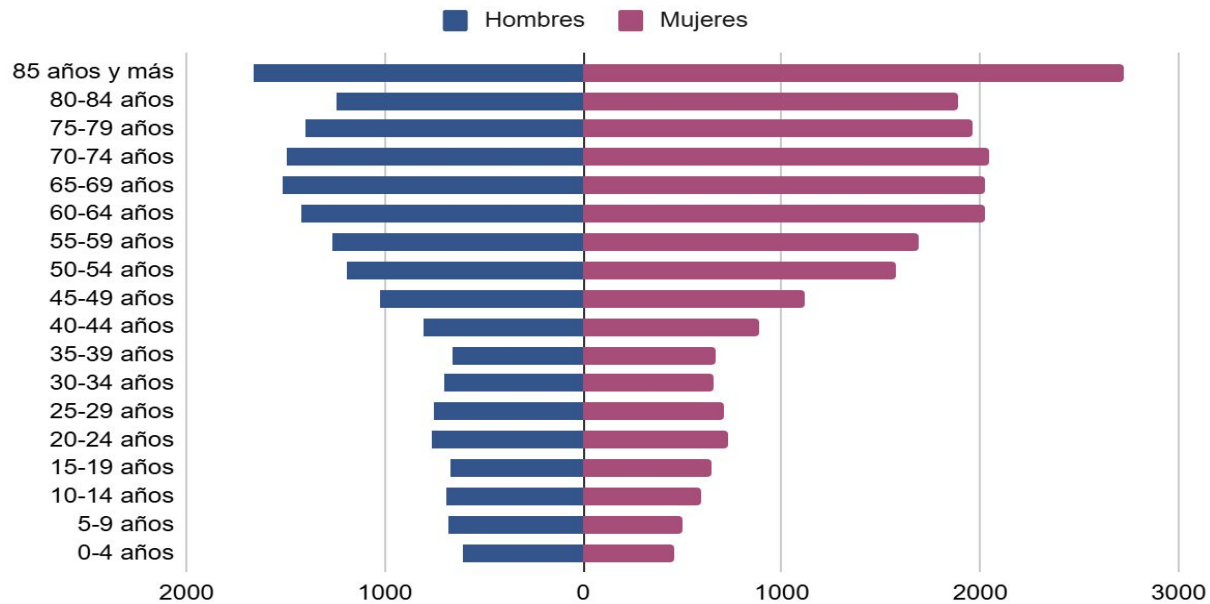
G1. Población con discapacidad por sexo



G2. Poblacion con limitacion por sexo

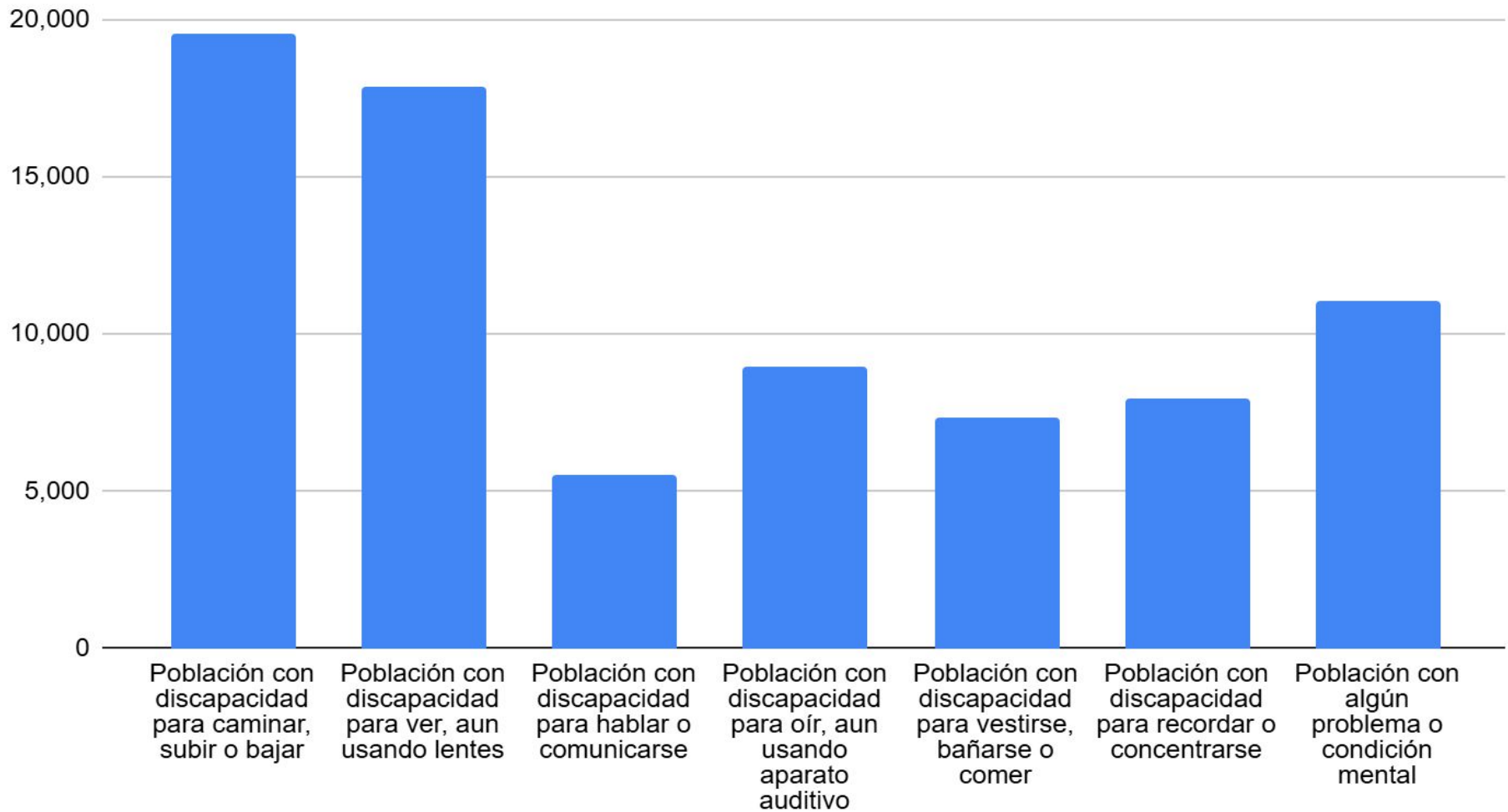


G3. Pirámide poblacional con discapacidad por sexo 2020



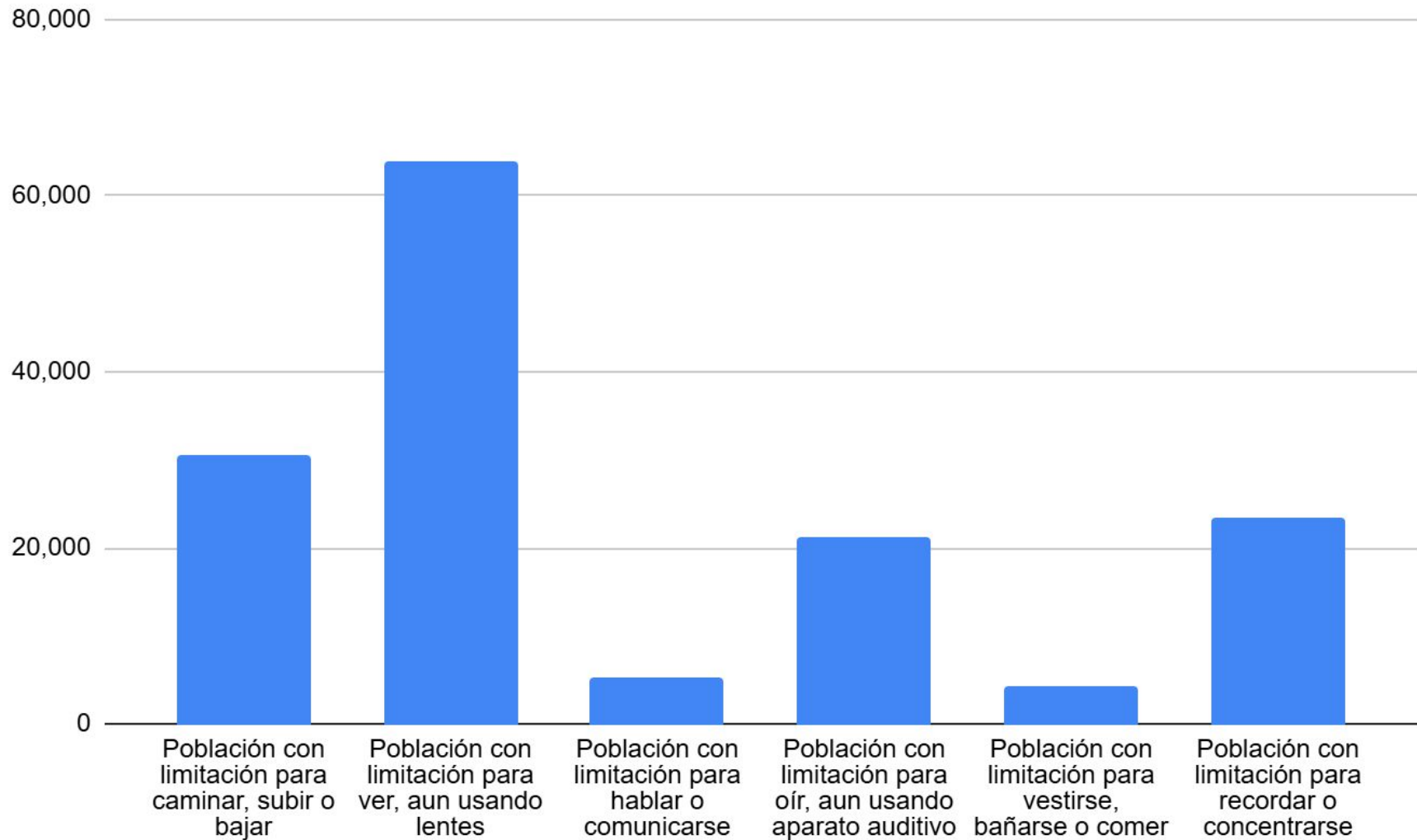
FUENTE: Elaboración propia con base en el Censo de Población y Vivienda, (INEGI, 2020).

G4. Población con discapacidad



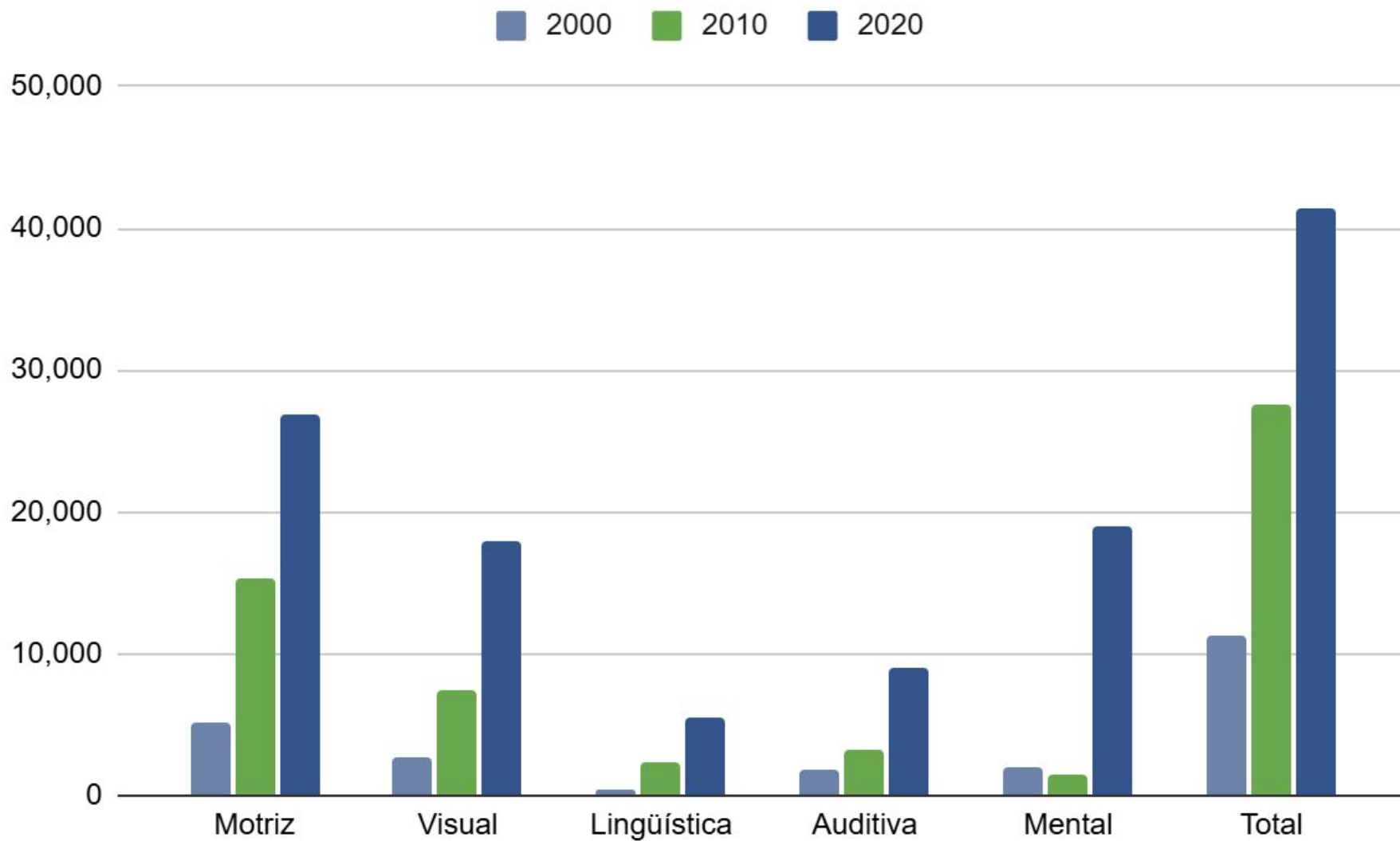
FUENTE: Elaboración propia con base en el Censo de Población y Vivienda, (INEGI, 2020).

G5. Población con limitaciones



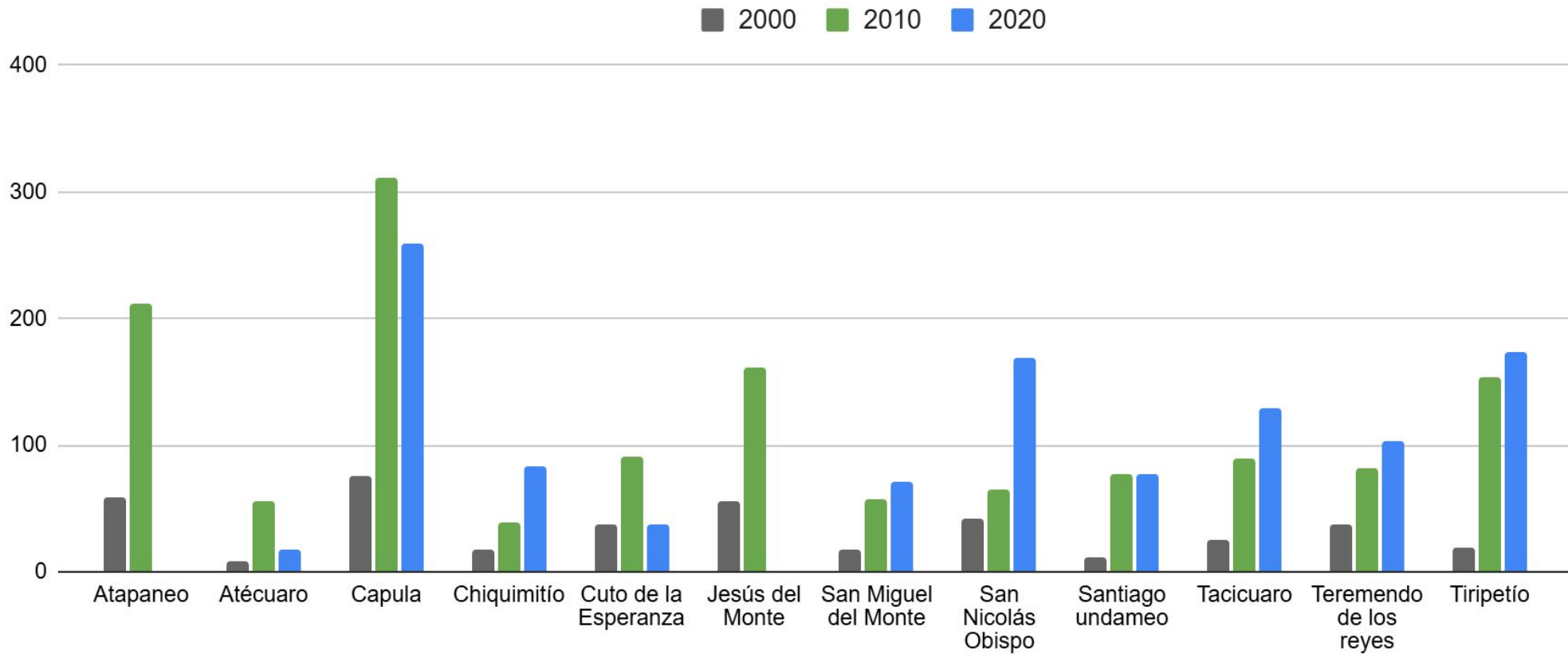
FUENTE: Elaboración propia con base en el Censo de Población y Vivienda, (INEGI, 2020).

G6. Tipo de discapacidad por año



FUENTE: Elaboración propia con base en el Censo de Población y Vivienda, (INEGI, 2000, 2010 y 2020).

G7. Principales localidades con discapacidad



FUENTE: Elaboración propia con base en el Censo de Población y Vivienda, (INEGI, 2000, 2010 y 2020).

FUENTES DE INFORMACIÓN

INEGI. (2020). Censos de Población y Vivienda. Obtenido de:

<https://www.inegi.org.mx/programas/ccpv/2020/>

