



Morelia
H. Ayuntamiento



PRODUCTIVIDAD

\$12.1

S12.1. PRODUCTIVIDAD

ACTUALIZACIÓN: JULIO 2025



1

DESCRIPCIÓN

Productividad **01**

2

INDICADORES

Indicadores regionales **03**
Indicadores municipales **06**
Indicadores por localidad **12**

3

MAPAS TEMÁTICOS

M1. Valor agregado censal bruto de la región Cuitzeo en 2019 **05**
M2. Población económicamente activa por localidad en 2020 **08**
M3. Porcentaje de PEA por AGEB en la ciudad de Morelia, 2020 **09**
M4. Porcentaje de población de 12 años y más desocupada en 2020 **13**
M5. Porcentaje de población desocupada por AGEB en 2020 **14**

4

FUENTES DE INFORMACIÓN

G1. Unidades económicas en los municipios de la región Cuitzeo **15**
G2. Producción bruta (millones de pesos) en los municipios de la región Cuitzeo **16**
G3. Consumo intermedio (millones de pesos) en los municipios de la región Cuitzeo **16**
G4. Valor agregado censal bruto (millones de pesos) en los municipios de la región Cuitzeo **17**
G5. Consumo intermedio (millones de pesos) en los municipios de la región Cuitzeo **17**
G6. Personal ocupado en los municipios de la región Cuitzeo **18**
G7. Personal remunerado en los municipios de la región Cuitzeo **19**
G8. Remuneraciones (millones de pesos) en los municipios de la región Cuitzeo **20**
G9. Personas Económicamente Activas (PEA) del municipio de Morelia **21**
G10. Personas Económicamente Activas (PEA) de la ciudad de Morelia **21**
G11. Compras y ventas internacionales en millones de pesos **21**
G12. Remesas internacionales al municipio en millones de pesos **22**
G13. Número de unidades económicas en el municipio de Morelia **22**
G14. Personas Económicamente Activas (PEA) por localidad **23**

5

FUENTES DE INFORMACIÓN

Fuentes de información **24**

PRODUCTIVIDAD

Para determinar la productividad económica del Municipio se analizaron los indicadores que se muestran a escala regional (región Cuitzeo compuesta por 13 municipios), municipal y área urbana.

Debido a que no se tienen datos actualizados e históricos del Producto Interno Bruto (PIB), se tomó como referencia el Valor Agregado Censal Bruto (MDP) el cual corresponde básicamente al PIB antes de los impuestos.

DATOS RELEVANTES DEL MUNICIPIO DE MORELIA



50,817.89 MDP

PIB EN 2019



52,195 MDP

VALOR AGREGADO CENSAL
BRUTO REGIONAL EN 2018



443,435 HABITANTES

PEA MUNICIPAL EN 2020



2%

POBLACIÓN
DESOCUPADA MUNICIPAL
EN 2020

Tabla 1. Definición de indicadores de productividad

Indicador económico	Definición
Producto interno bruto (PIB)	Suma del valor (en dinero) de todos los bienes y servicios de uso final que genera un país o entidad federativa durante un período (comúnmente un año o trimestre).
Producción bruta total (MDP)	Es el valor de todos los bienes y servicios producidos o comercializados por la unidad económica como resultado del ejercicio de sus actividades, comprendiendo el valor de los productos elaborados; el margen bruto de comercialización; las obras ejecutadas; los ingresos por la prestación de servicios, así como el alquiler de maquinaria y equipo, y otros bienes muebles e inmuebles; el valor de los activos fijos producidos para uso propio, entre otros.
Consumo intermedio (MDP)	Es el importe de los bienes y servicios consumidos por la unidad económica para el desarrollo de sus actividades, tanto los materiales que se integraron físicamente a los productos obtenidos (bienes y servicios), como todos aquéllos que proporcionaron las condiciones propicias para llevar a cabo la producción.
Valor agregado censal bruto (MDP)	Es el valor de la producción que se añade durante el proceso de trabajo por la actividad creadora y de transformación del personal ocupado, el capital y la organización, ejercida sobre los materiales que se consumen en la realización de la actividad económica. Aritméticamente, es restar a la Producción Bruta Total el Consumo Intermedio. Se le llama bruto porque no se le ha deducido el consumo de capital fijo. Técnicamente, representa el PIB antes de impuestos. (INEGI, 2019)
Acervo total de activos fijos (MDP)	Es el valor actualizado de todos aquellos bienes, propiedad de la unidad económica que tienen la capacidad de producir o proporcionar las condiciones necesarias para la generación de bienes y servicios. Incluye: los activos fijos propiedad de la unidad económica alquilados a terceros; los que utiliza normalmente, aun cuando sean asignados temporalmente a otras unidades económicas de la misma empresa; los que produce de la unidad económica para uso propio y los activos fijos que obtuvo en arrendamiento financiero.
Población económica activa (PEA)	Se refiere a todas las personas en edad de trabajar, o contaban con una ocupación durante el período de referencia o no contaban con una, pero estaban buscando emplearse con acciones específicas. (INEGI, 2019)



INDICADORES

REGIONALES

Tabla 2. Indicadores de productividad los municipios de la región Cuitzeo

Municipio	Unidades económicas	Producción bruta total (MDP)	Consumo intermedio (MDP)	Valor agregado censal bruto (MDP)	Acervo total de activos fijos (MDP)
Morelia	41,255	96,920	44,725	52,195	38,177
Tarímbaro	1,573	5,386	2,457	2,929	2,087
Zinapécuaro	1,875	781	287	494	609
Cuitzeo	1,672	923	550	373	510
Álvaro Obregón	683	360	151	209	290
Huandacareo	597	252	125	127	248
Queréndaro	627	191	79	112	165
Indaparapeo	891	204	94	110	165
Acuitzio	666	140	58	82	87
Santa Ana Maya	708	144	65	79	134
Charo	340	150	106	44	124
Copándaro	236	51	24	27	50
Chucándiro	115	24	12	13	12

Fuente: Censos Económicos 2018, INEGI.

MDP: Millones de pesos.

Tabla 3. Indicadores de ocupación los municipios de la región Cuitzeo

Municipio	Personal ocupado total	Personal remunerado total	Total de remuneraciones (MDP)
Morelia	202,513	120,293	11,494
Tarímbaro	7,042	4,342	543
Zinapécuaro	4,755	1,709	98
Cuitzeo	4,748	1,646	103
Álvaro Obregón	2,072	760	56
Huandacareo	1,431	612	34
Queréndaro	1,447	457	23
Indaparapeo	1,688	363	18
Acuitzio	1,223	317	19
Santa Ana Maya	1,398	424	20
Charo	820	304	27
Copándaro	544	126	6
Chucándiro	260	67	3

Fuente: Censos Económicos 2018, INEGI.

MDP: Millones de pesos.



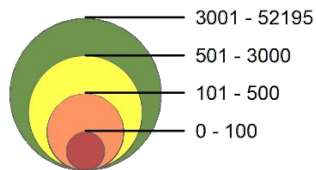
M1

Valor agregado censal bruto de la Región Cuitzeo

Simbología

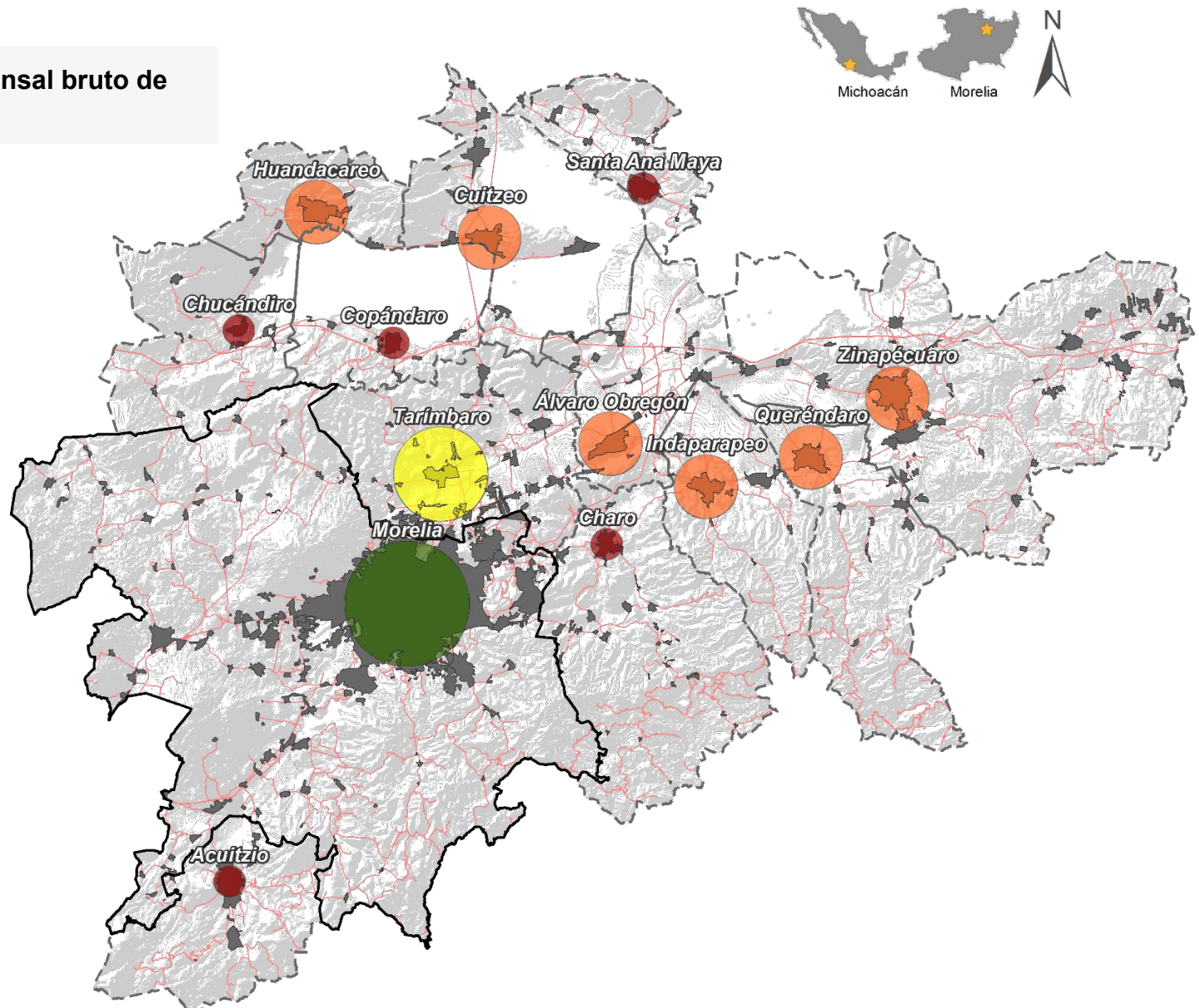
- Red vial
- Limite municipal de Morelia
- División municipal Región III Cuitzeo
- Área urbana

Valor agregado censal bruto (millones de pesos)



1:425,000

0 5 10 Kilómetros



FUENTE: Elaboración propia con base en el Censo Económico, (INEGI, 2018).

INDICADORES

MUNICIPALES

Tabla 4. Población económicamente activa ocupada y desocupada en el municipio

INDICADOR	2000	TCA	2010	TCA	2020	TCA
PEA	233,505	-	310,305	2.9%	443,435	3.6
Población ocupada y desocupada		% del total		% del total		% del total
Población ocupada	230,201	98.6	295,162	95.1	434,620	98
Población desocupada	3,304	1.4	15,143	4.9	8,815	2

PEA: Población económicamente activa. TCA: Tasa de crecimiento anual.

Fuente: Censos de Población y Vivienda, INEGI, 2000-2020.

Tabla 5. Población económicamente activa, ocupada y desocupada en la ciudad de Morelia

Indicadores	2010	TCA	2014	TCA	2018	TCA	2022	TCA
PEA	275,574	-	299,349	4.2%	344,046	7.2%	385,474	5.8%
Población ocupada y desocupada		% del total		% del total		% del total		% del total
Población ocupada	262,130	95.1%	281,763	94.1%	332,684	96.7%	373,960	97.0%
Población desocupada	13,444	5.1%	17,586	6.2%	11,362	3.4%	11,514	3.1%

Fuente: Encuesta Nacional de Ocupación y Empleo (ENOE) 2010-2022.

Tabla 6. Compras y ventas internacionales en millones de pesos (MDP)

Año	2015	2016	2017	2018	2019	2020	2021
	208,187,5	219,817,1	77,208,87	239,767,6	223,689,3	284,965,4	423,179,5
Compras	18	96	9	58	37	58	15
	84,887,53	100,948,9	145,628,6	155,844,3	191,816,7	172,053,3	236,345,6
Ventas	5	92	95	28	35	94	44

Fuente: Secretaría de Economía, 2021. Datamexico, 2021.



Tabla 7. Ventas internacionales de productos en millones de pesos (MDP).

Tipo de productos	Ventas (MDP)	Variación 20-21 (MDP)	Variación 20-21 %	%
Higos, piñas, aguacates, guayabas, mangos, frescos o secos	100,939,452	38,625,476	0.62	50.9
Frutas y demás partes comestibles de plantas, preparados o conservados	76,549,081	10,749,206	0.16	38.6
Salsas preparadas; condimentos y sazónadores	7,302,512	-1,512,530	-0.17	3.7
Preparaciones alimenticias no contempladas en otra parte	3,112,728	1,591,610	1.05	1.6
Cerveza de malta	2,761,241	1,048,261	0.61	1.4
Los artículos de plástico y de otros materiales	2,514,914	1,042,884	0.71	1.3
Pan, pasteles, galletas, otros productos de panadería	1,004,570	139,477	0.16	0.5
Cartón, guata de celulosa y bandas de fibras de celulosa	911,695	892,913	47.54	0.5
Maquinaria para trabajar caucho o plásticos	900,453	61,527	0.07	0.5
Otras frutas y Nueces, frescas	537,664	49,147	0.10	0.3
Transformadores de potencia, convertidores estáticos e inductores	471,291	-1,345,383	-0.74	0.2
Válvulas y artículos para tuberías, cubetas o similares	402,808	-561,050	-0.58	0.2
Alcohol etílico sin desnaturalizar con grado alcohólico volumétrico inferior al 80 %	398,492	114,197	0.40	0.2
Artículos de confitería sin cacao	211,415	164,589	3.51	0.1
Otras manufacturas de hierro o acero	160,721	-127,054	-0.44	0.1
Artículos de plástico para el transporte o embalaje de mercancías	122,989	84,358	2.18	0.1
Tornillos, pernos, tuercas y artículos similares	69,831	-23,286	-0.25	0.0
Aparatos eléctricos para conmutar o proteger circuitos	28,953	-192,986	-0.87	0.0
Aparatos y dispositivos electrónicos, pero con calefacción	28,410	-132,701	-0.82	0.0
Aparatos para filtrar o purificar líquidos o gases	21,260	-42,857	-0.67	0.0
Maquinaria y aparatos mecánicos que tienen funciones individuales	6,177			0.003

Fuente: Secretaría de Economía, 2021. Datamexico, 2021.

M2

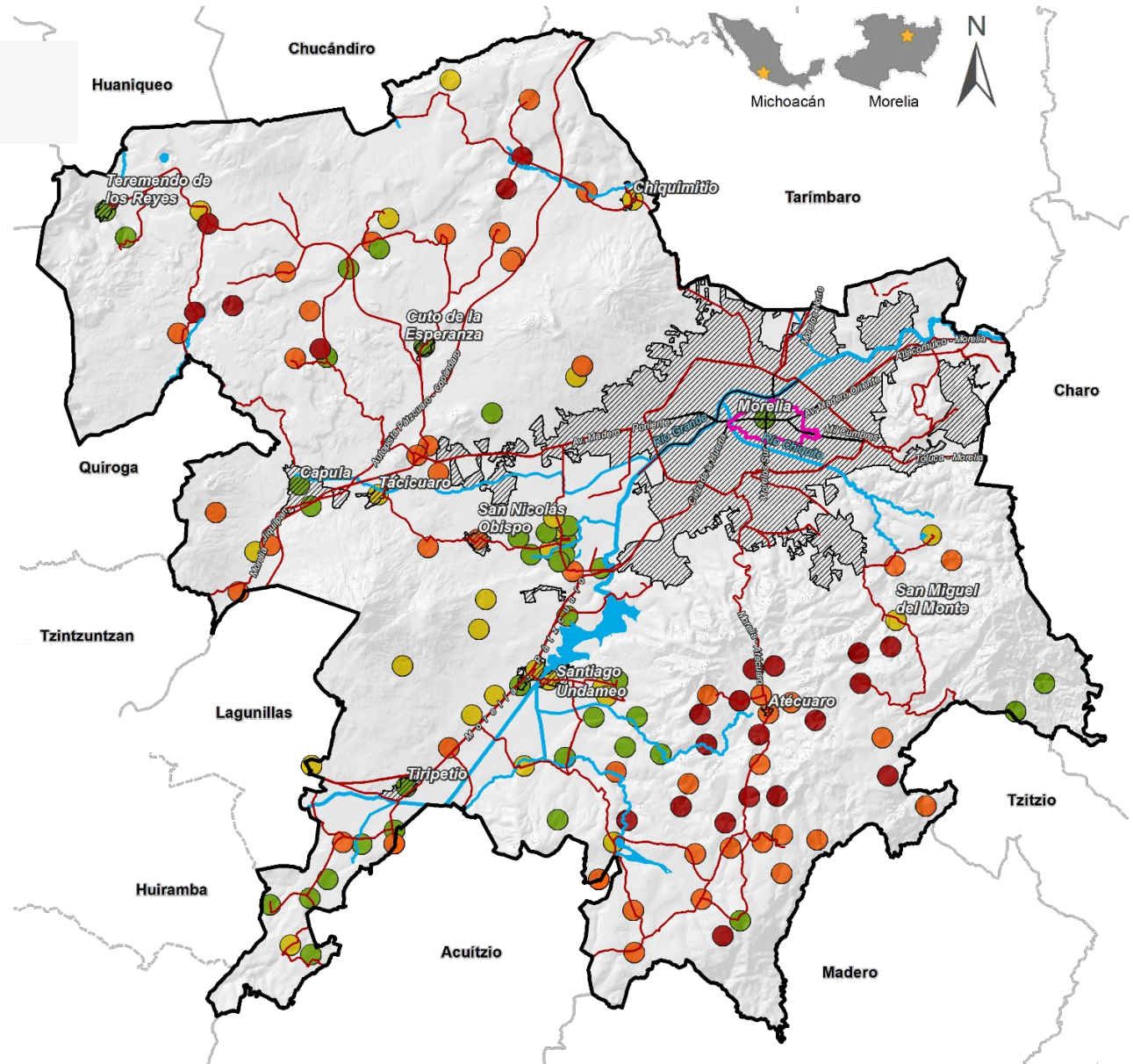
Población económicamente activa por localidad en 2020

Simbología

- Límite municipal de Morelia
- Vialidades principales
- Carreteras
- Ámbito de aplicación del Centro Histórico
- ▨ Área urbana
- Cuerpos de agua

Porcentaje de población económicamente activa

- 33.55 - 35.00
- 35.01 - 45.00
- 45.01 - 50.00
- 50.01 - 61.75

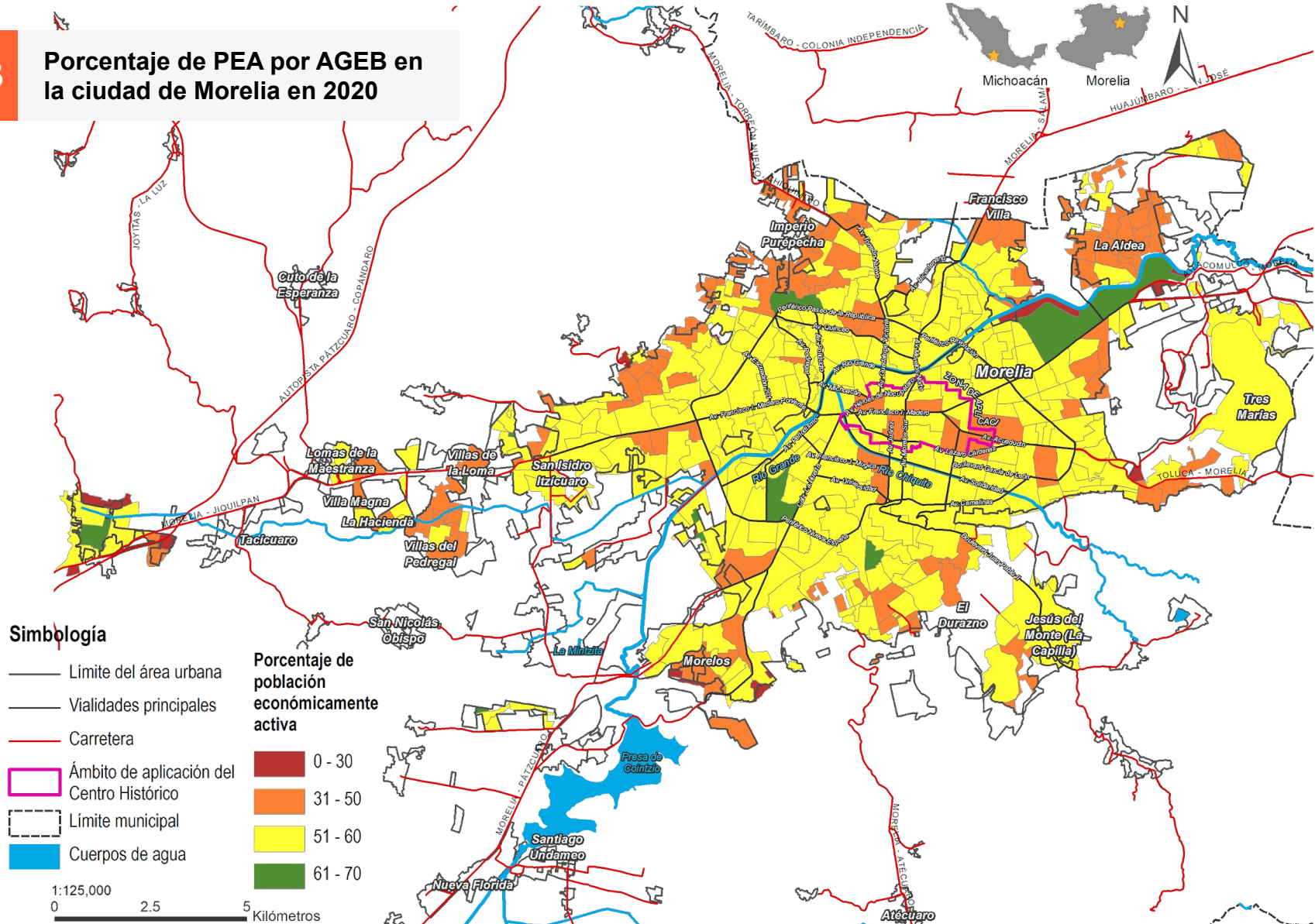


FUENTE: Elaboración propia con base en el Censo de Población de Vivienda (INEGI, 2020).

NOTA: No se representan las localidades que no cuentan con información.

M3

Porcentaje de PEA por AGEB en la ciudad de Morelia en 2020



FUENTE: Elaboración propia con base en el Censo de Población de Vivienda (INEGI, 2020).

Tabla 8. Ventas internacionales de productos a países y continentes en millones de pesos (MDP).

Continente	Países	Ventas (MDP)	Variación 20-21 (MDP)	Variación 20-21 %	%
América del Norte	Estados Unidos	152,628,028	64,159,209	0.5	76.9
América del Centro	Honduras	12,381,009	3,322,879	0.4	6.2
América del Centro	El Salvador	6,338,654	4,815,577	1.8	3.2
Asia	China	4,993,957	3,717,495	1.9	2.5
América del Norte	Canadá	3,973,296	5,401,021	1.1	2.0
América del Centro	Guatemala	3,653,869	-242,264	0.0	1.8
Oceanía	Australia	2,745,838	-170,762	-0.1	1.4
América del Sur	Colombia	2,657,274	1,489,115	0.8	1.3
Europa	Países Bajos	2,143,961	-1,200,565	-0.3	1.1
Europa	Reino Unido	2,077,210	441,839	0.3	1.0
Europa	Italia	1,259,833	729,027	1.1	0.6
Asia	Japón	633,763	558,969	7.5	0.3
Asia	Israel	496,085	494,108	249.9	0.2
Europa	España	438,880	-865,798	-0.5	0.2
Asia	Singapur	434,432	23,229	0.1	0.2
América del Centro	Nicaragua	429,159	116,003	0.1	0.2
Europa	Alemania	308,310	229,204	1.9	0.2
Europa	Francia	182,321	-110,326	-0.2	0.1
Europa	Rumania	136,350			0.1
Asia	Emiratos Árabes Unidos	102,281	25,546	0.3	0.1
América del Sur	Chile	98,858	1,159,302	1.9	0.0
América del Caribe	República Dominicana	95,782	-767,436	-0.6	0.0
América del Sur	Argentina	51,330	295,821	0.6	0.0
Asia	Hong Kong	47,375	-206,512	-0.6	0.0
América del Centro	Costa Rica	39,151	599,868	0.2	0.0
América del Centro	Panamá	34,226	-748,541	-0.7	0.0
América del Sur	Perú	16,974	1,072,341	11.4	0.0
Asia	Arabia Saudita	15,610	2,564	0.2	0.0
América del Centro	Haití	10,750	130,528	0.2	0.0
América del Caribe	Jamaica	9,650	17,560	1.9	0.0
Asia	Kuwait	9,464	22,190	3.5	0.0
América del Sur	Bolivia	305	-178,559	-1.0	0.0

Fuente: Secretaría de Economía, 2021. Datamexico, 2021.

Tabla 9. Remesas internacionales al municipio en millones de pesos (MDP).

Año	2015	2016	2017	2018	2019	2020	2021
Remesas (MDP)	290	332	353	428	443	475	558

Fuente: Banco de México 2022, Data México 2022.

Tabla 10. Unidades económicas en el Municipio

Año	2010	2015	2016	2017	2018	2019	2020	2021	2022
Unidades económicas	41,342	44,814	45,393	45,612	45,892	46,097	48,242	48,725	48,799

Fuente: Directorio Estadístico Nacional de Unidades Económicas (DENUE), 2022.

INDICADORES DE LOCALIDAD

Tabla 11.1. Población económicamente activa, ocupada y desocupada por localidad.

Localidad	Indicador	2000	2010	2020
Morelia	PEA	213,610	285,429	418,184
	Población ocupada	210,514	271,769	409,637
	Población desocupada	3,096	13,660	8,547
Atapaneco	PEA	533	717	
	Población ocupada	8	88	
	Población desocupada	525	629	
Atécuaro	PEA	73	128	254
	Población ocupada	72	122	254
	Población desocupada	1	6	0
Capula	PEA	1,556	2,208	3,357
	Población ocupada	1,545	2,182	3,344
	Población desocupada	11	26	13
Chiquimitio	PEA	227	456	653
	Población ocupada	222	451	647
	Población desocupada	5	5	6
Cuto de la Esperanza	PEA	337	396	551
	Población ocupada	335	377	546
	Población desocupada	2	19	5
Jesús del Monte	PEA	834	1,519	
	Población ocupada	12	105	
	Población desocupada	822	1,414	
Morelos	PEA	3,925		
	Población ocupada	44		
	Población desocupada	3,881		

Fuente: Censos de población y vivienda 2000-2020

Tabla 11.2. Población económicamente activa, ocupada y desocupada por localidad.

Localidad	Indicador	2000	2010	2020
San Miguel del Monte	PEA	201	277	571
	Población ocupada	201	255	568
	Población desocupada	0	22	3
San Nicolás Obispo	PEA	414	753	1,188
	Población ocupada	414	719	1,173
	Población desocupada	0	34	15
Santiago Undameo	PEA	461	510	924
	Población ocupada	457	488	912
	Población desocupada	4	22	12
Tacícuaro	PEA	377	530	702
	Población ocupada	377	511	666
	Población desocupada	0	19	36
Teremendo de los Reyes	PEA	405	422	845
	Población ocupada	403	412	843
	Población desocupada	2	10	2
Tiripetío	PEA	539	791	1,150
	Población ocupada	533	722	1,137
	Población desocupada	6	69	13
Resto de las localidades	PEA	9,898	16,042	14,923
	Población ocupada	9,786	14,989	14,760
	Población desocupada	112	1,053	163

Fuente: Censos de población y vivienda 2000-2020

M4

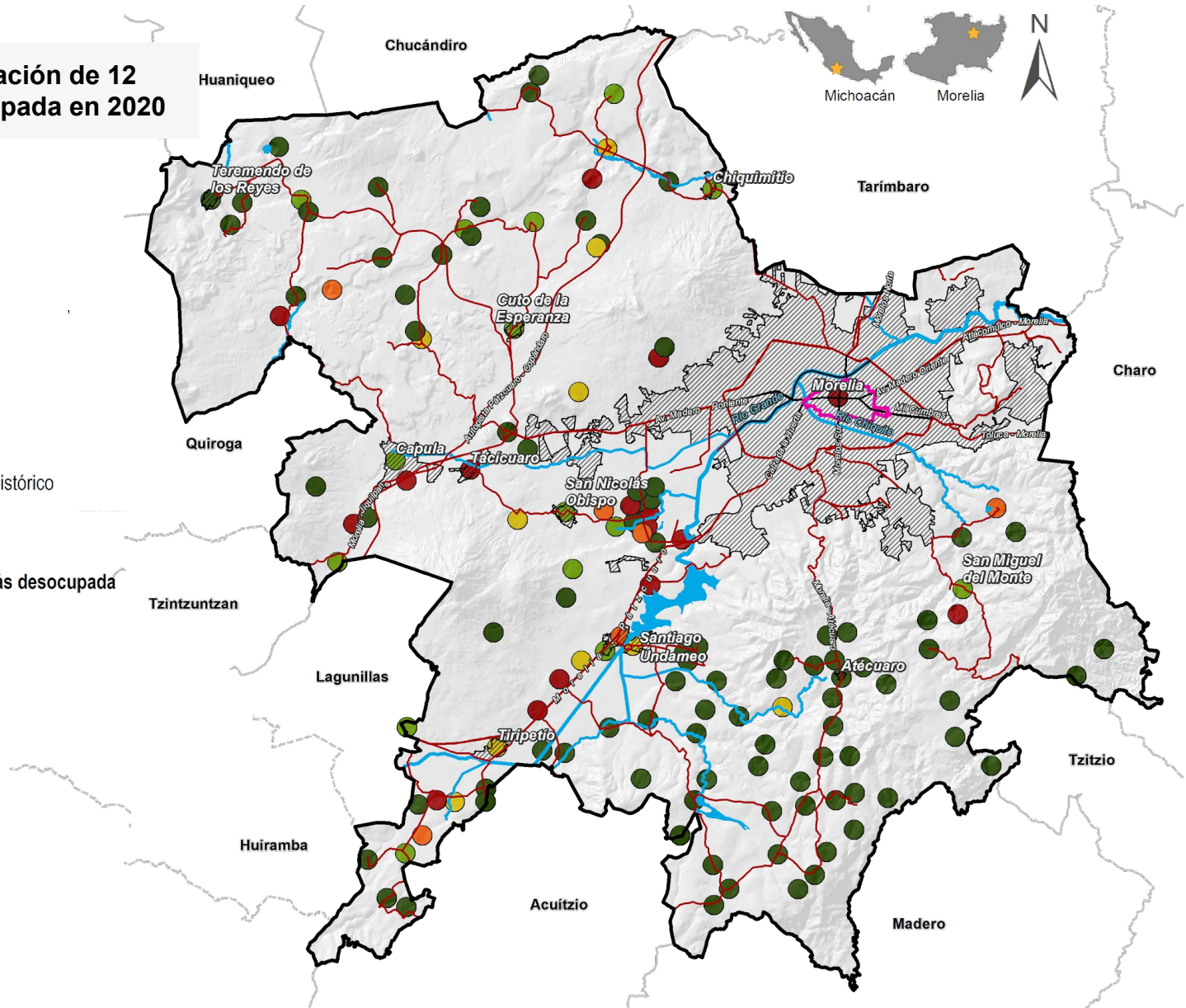
Porcentaje de población de 12 años y más desocupada en 2020

Simbología

- Limite municipal de Morelia
- Vialidades principales
- Carreteras
- ▭ Ámbito de aplicación del Centro Histórico
- ▨ Área urbana
- Cuerpos de agua

Porcentaje de población de 12 años y más desocupada

- 0.00 - 0.20
- 0.21 - 0.50
- 0.51 - 0.75
- 0.76 - 1.00
- 1.01 - 2.34

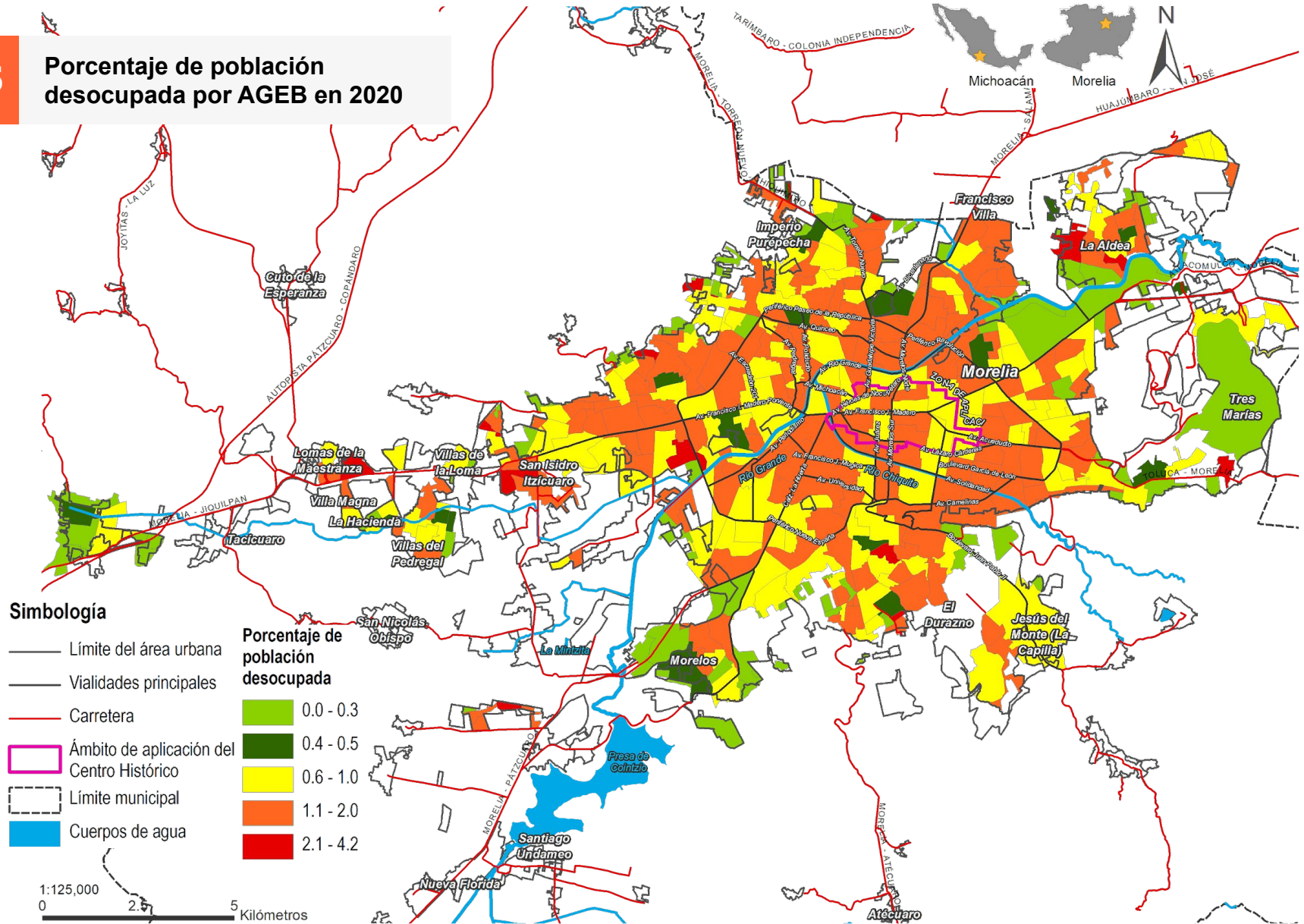


FUENTE: Elaboración propia con base en el Censo de Población de Vivienda (INEGI, 2020).

NOTA: No se representan las localidades que no cuentan con información.

M5

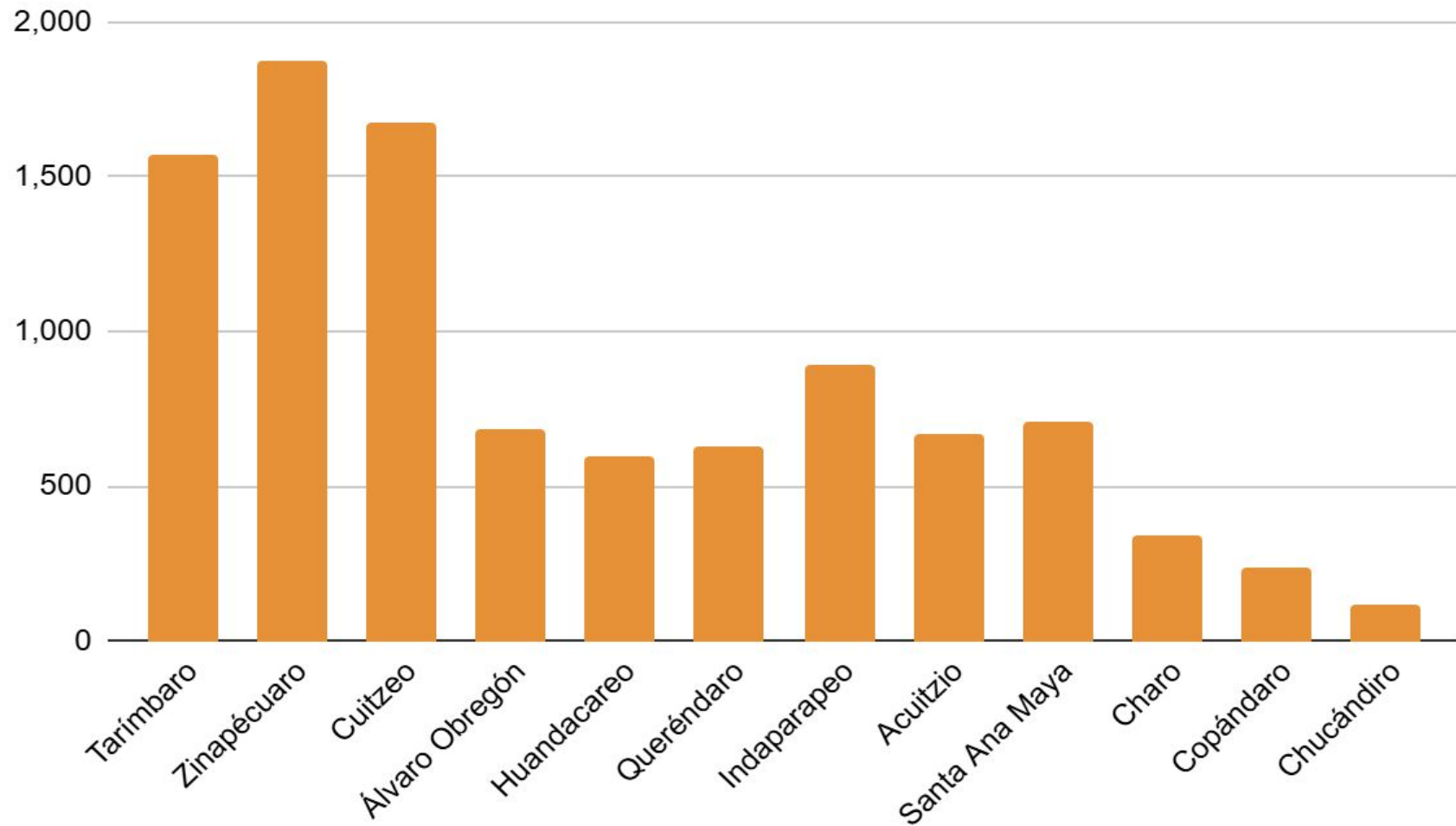
Porcentaje de población desocupada por AGEB en 2020



FUENTE: Elaboración propia con base en el Censo de Población de Vivienda (INEGI, 2020).

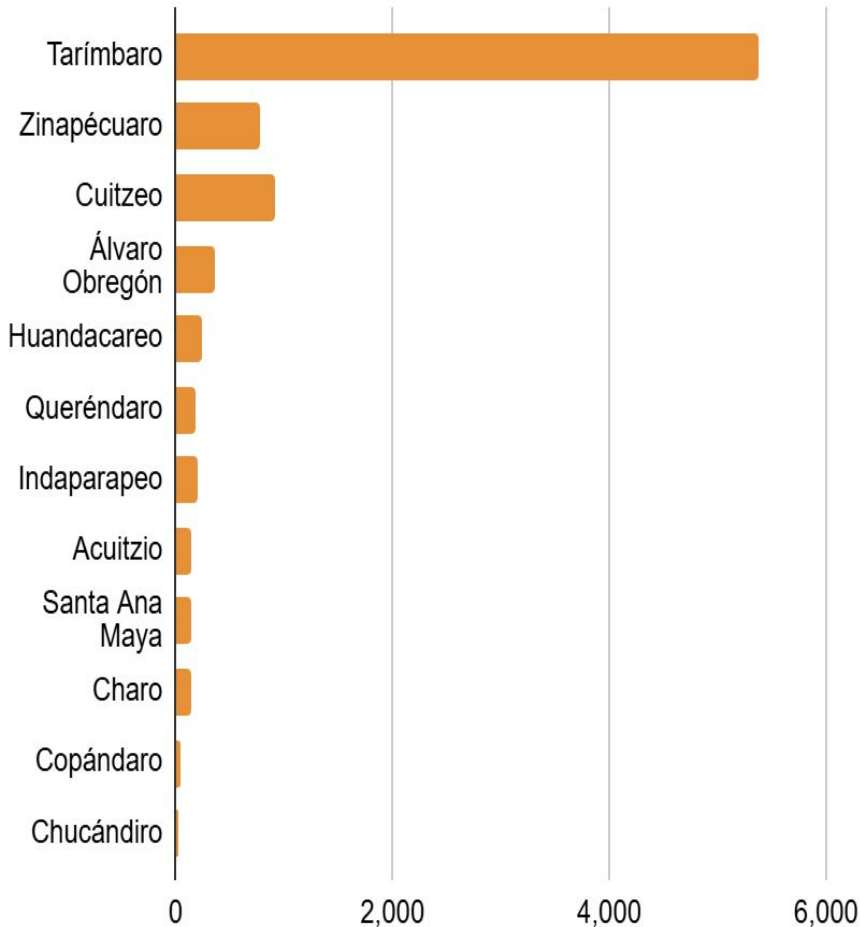
GRÁFICOS

G1. Unidades económicas en los municipios de la región Cuitzeo

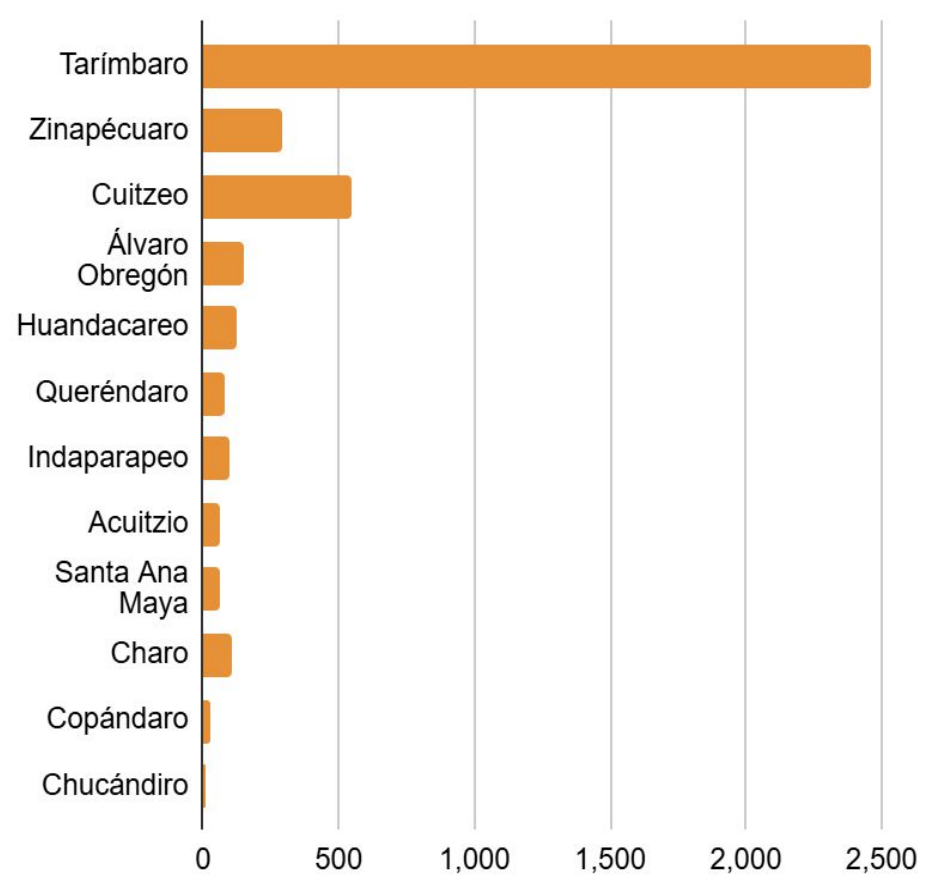


FUENTE: Censos Económicos 2018, INEGI.

G2. Producción bruta (millones de pesos) en los municipios de la región Cuitzeo

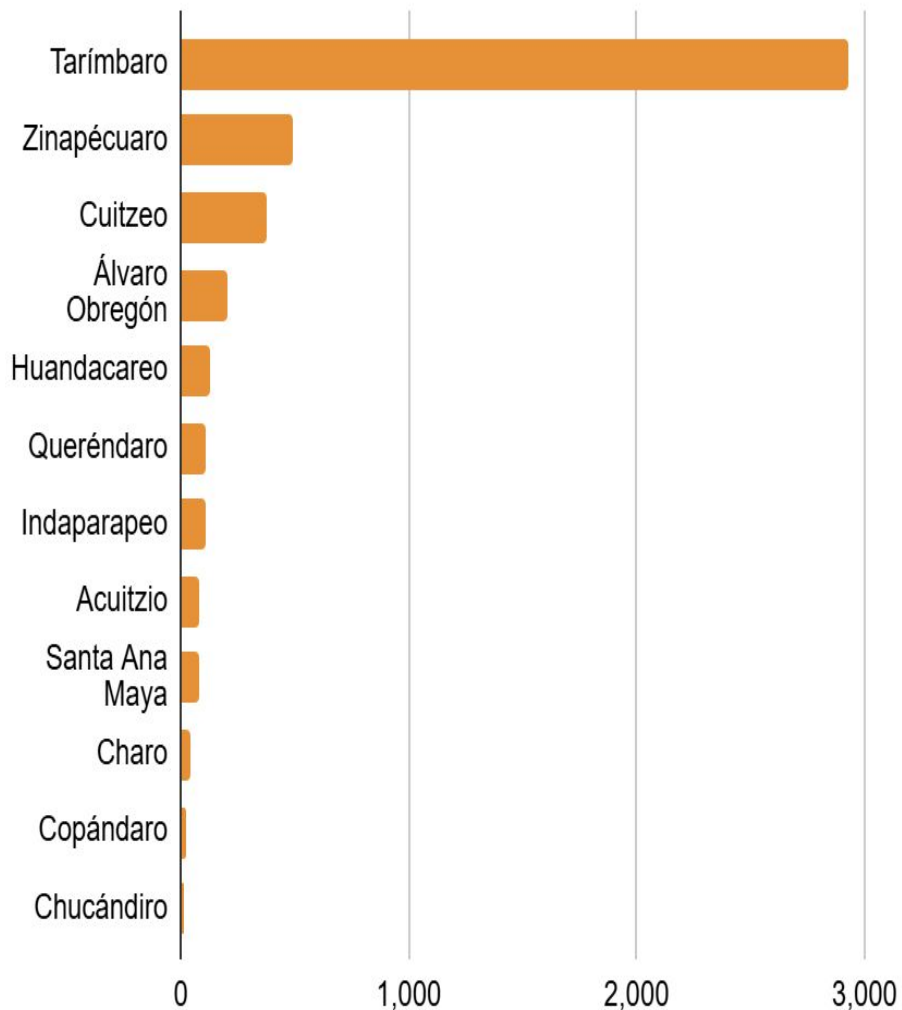


G3. Consumo intermedio (millones de pesos) en los municipios de la región Cuitzeo

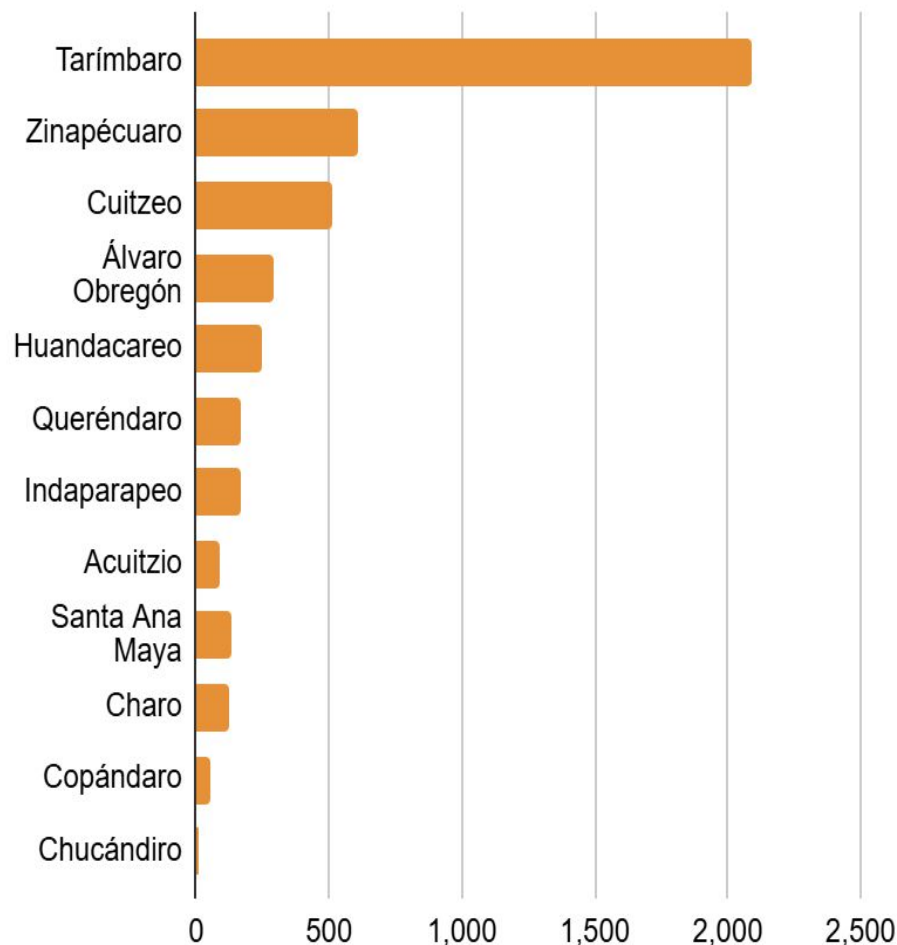


FUENTE: Censos Económicos 2018, INEGI.

G4. Valor agregado censal bruto (millones de pesos) en los municipios de la región Cuitzeo

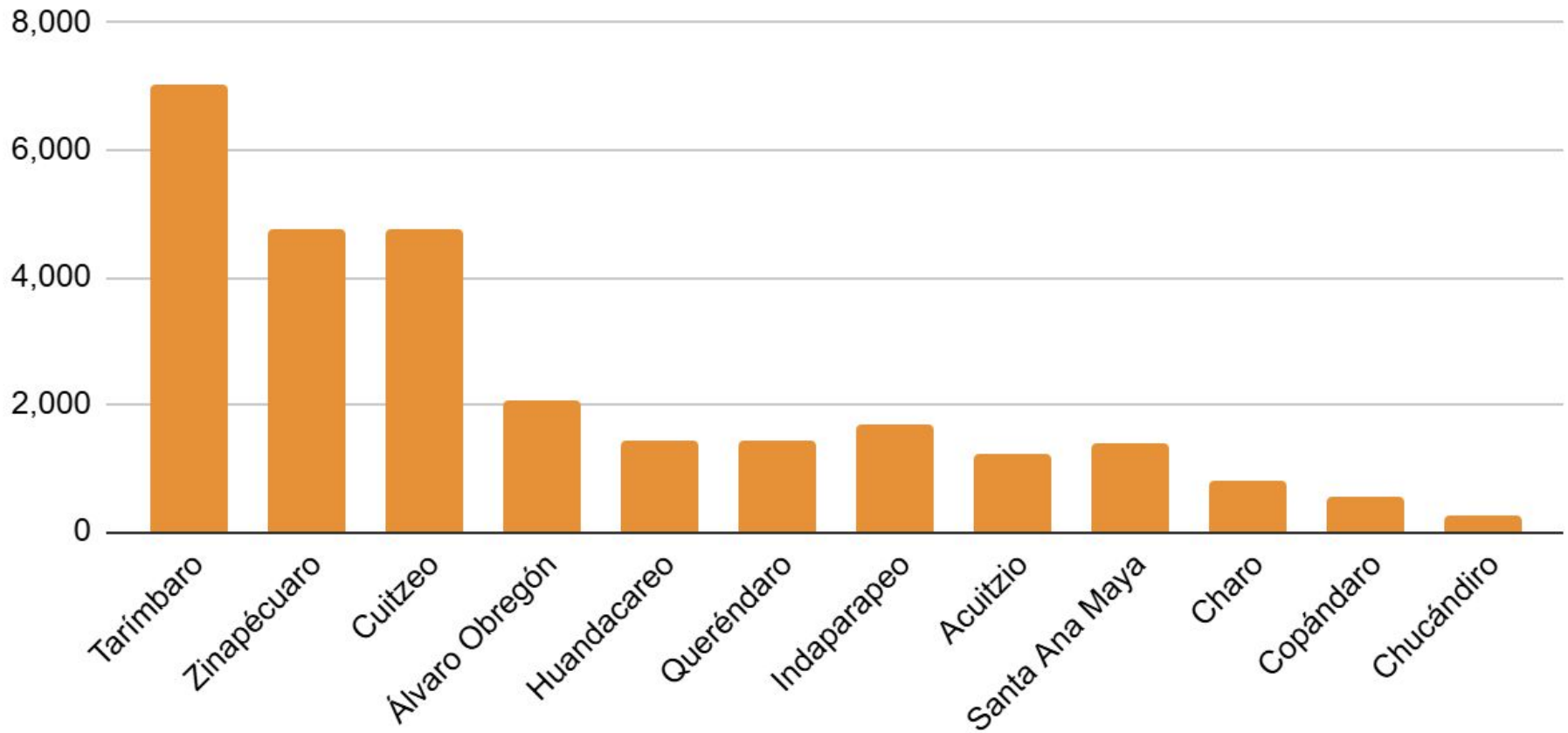


G5. Consumo intermedio (millones de pesos) en los municipios de la región Cuitzeo



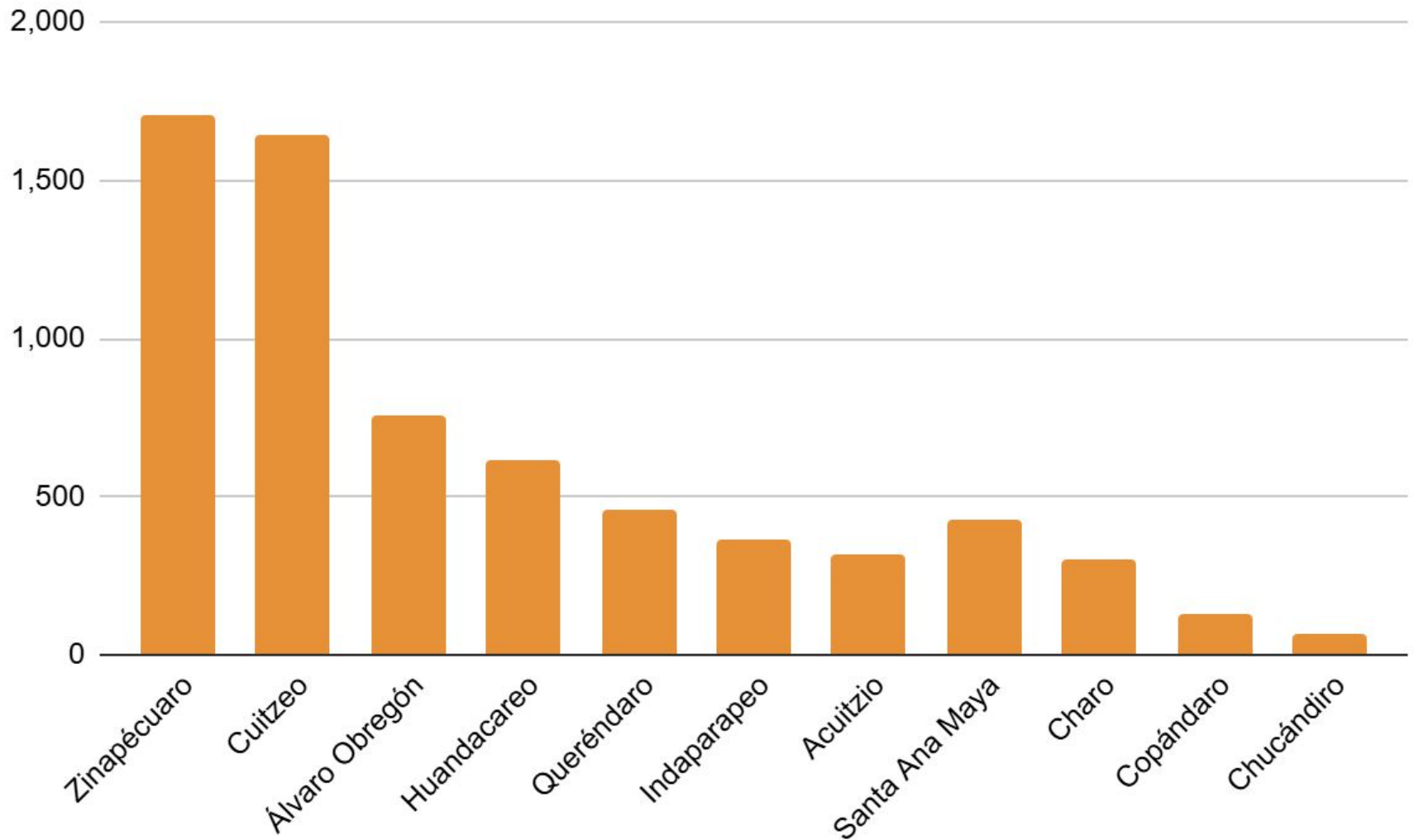
FUENTE: Censos Económicos 2018, INEGI.

G6. Personal ocupado en los municipios de la región Cuitzeo



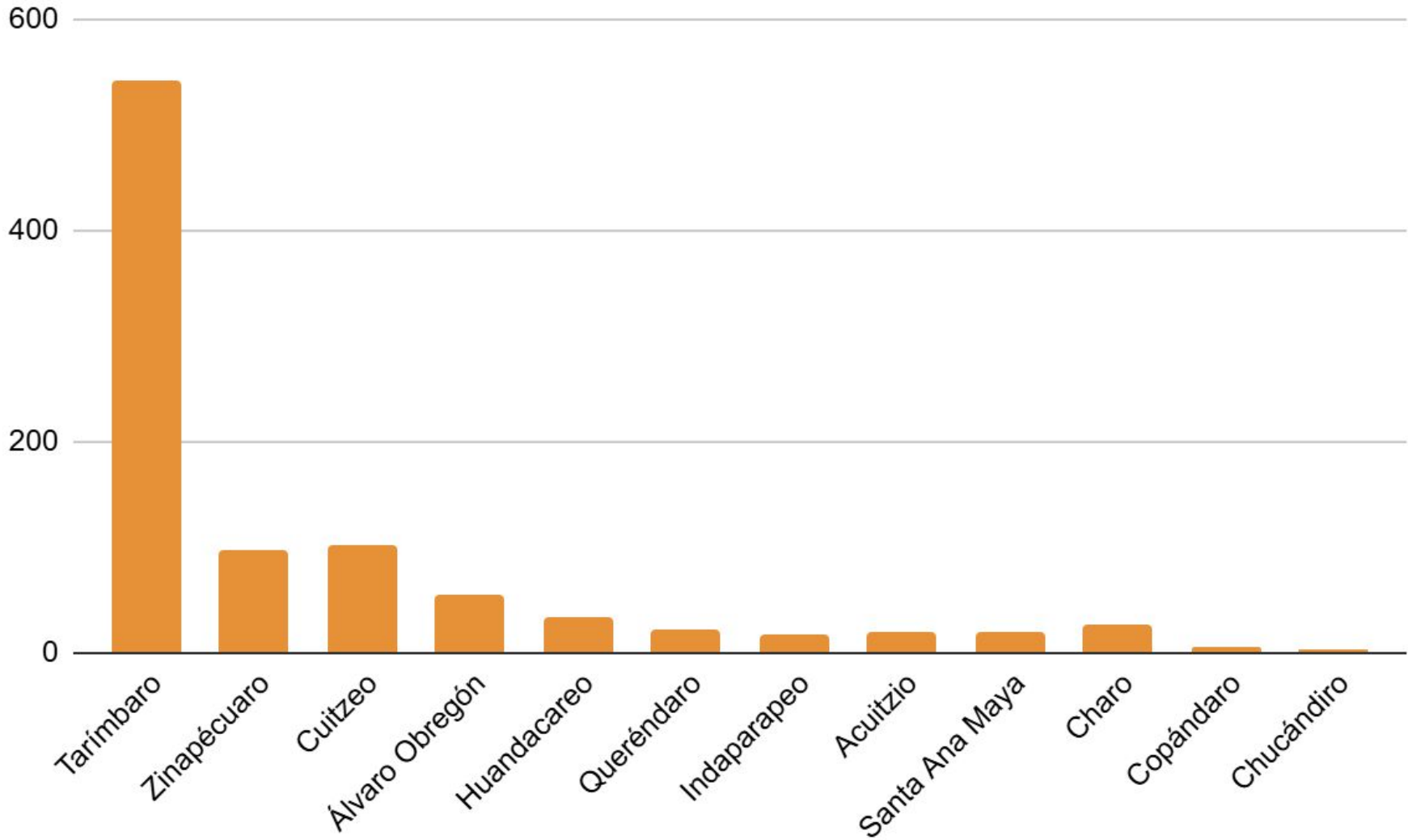
FUENTE: Censos Económicos 2018, INEGI.

G7. Personal remunerado en los municipios de la región Cuitzeo



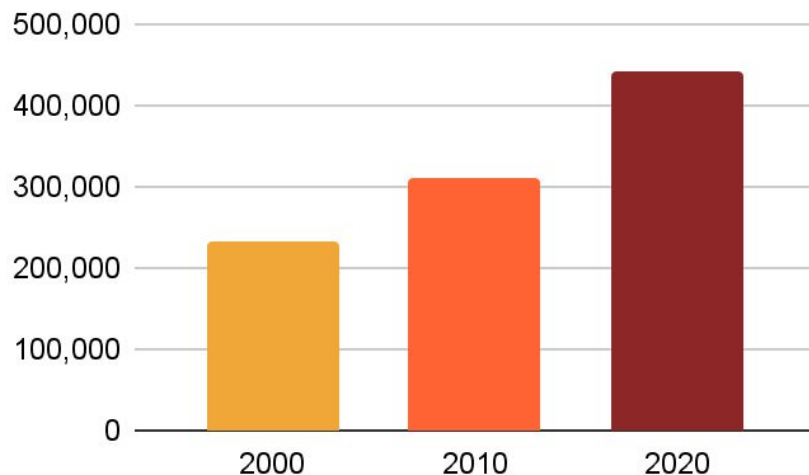
FUENTE: Censos Económicos 2018, INEGI.

G8. Remuneraciones (millones de pesos) en los municipios de la región Cuitzeo

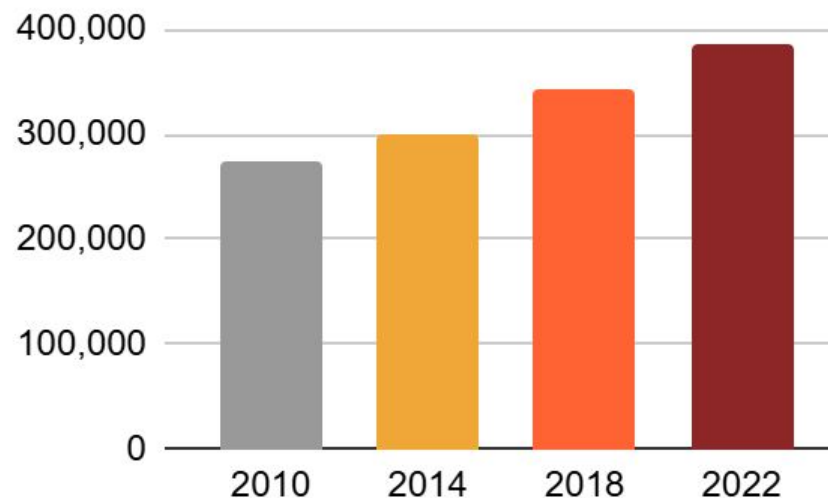


FUENTE: Censos Económicos 2018, INEGI.

G9. Personas Económicamente Activas (PEA) del municipio de Morelia

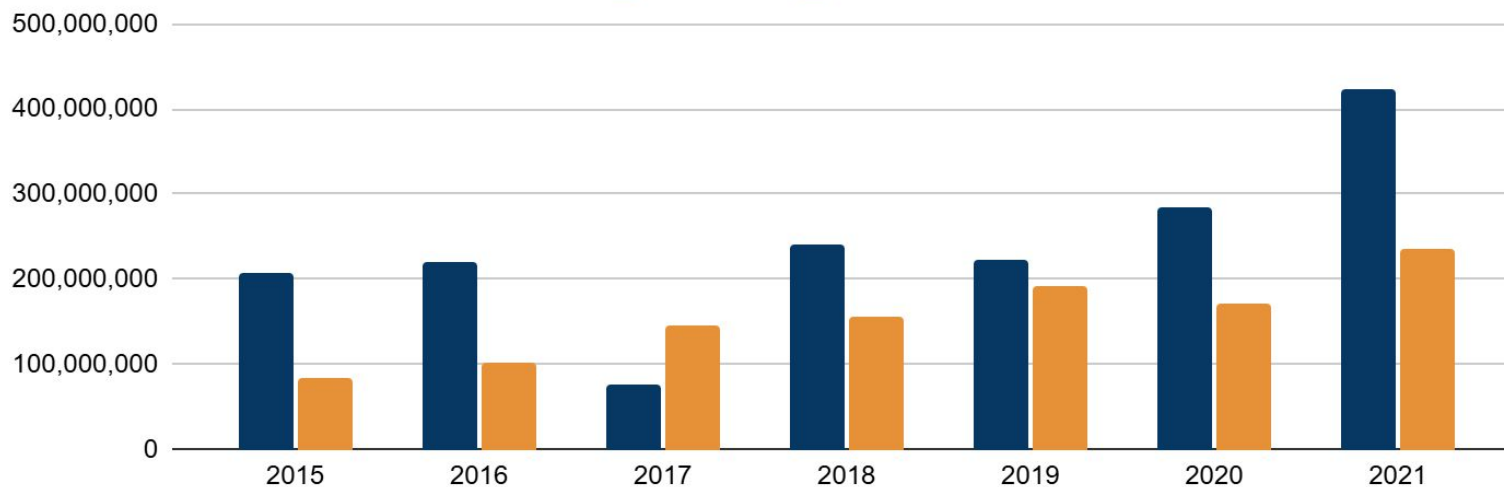


G10. Personas Económicamente Activas (PEA) de la ciudad de Morelia

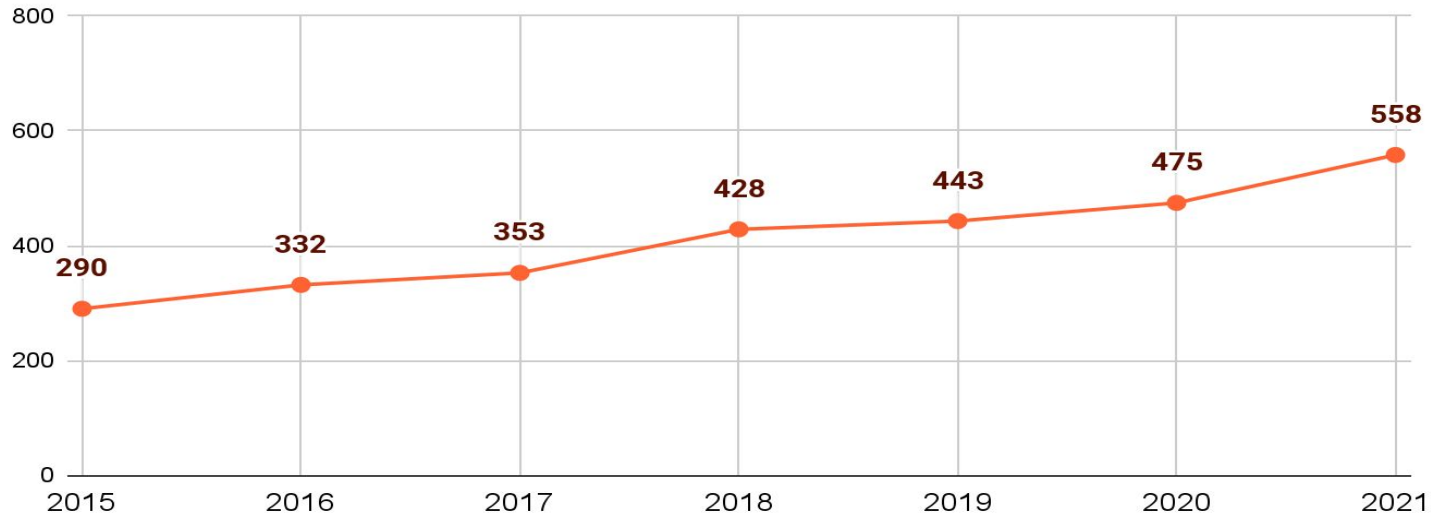


G11. Compras y ventas internacionales en millones de pesos

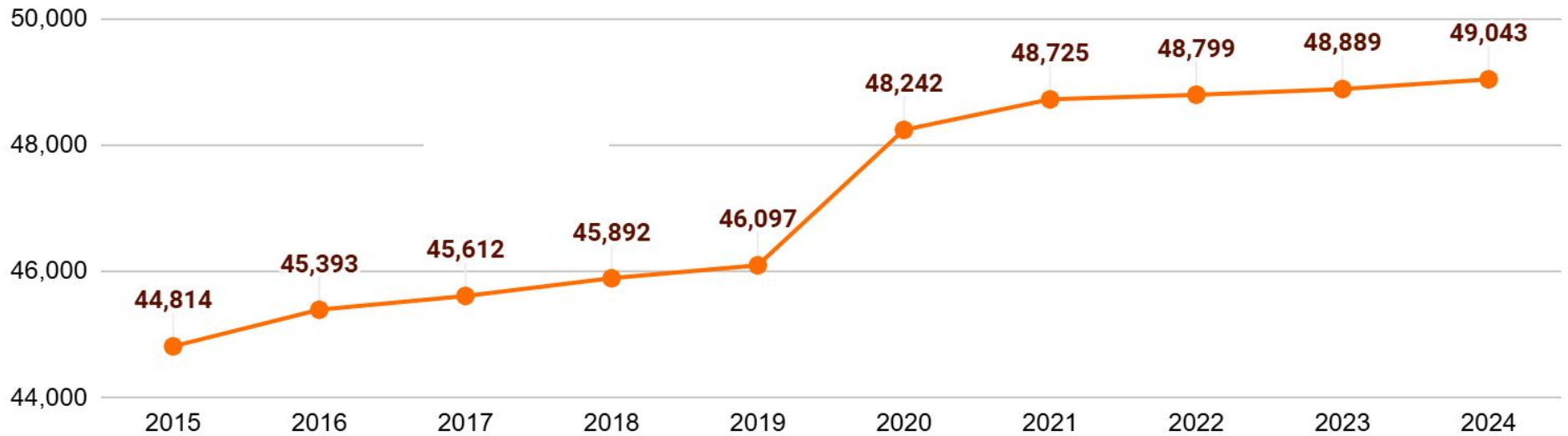
■ Compras ■ Ventas



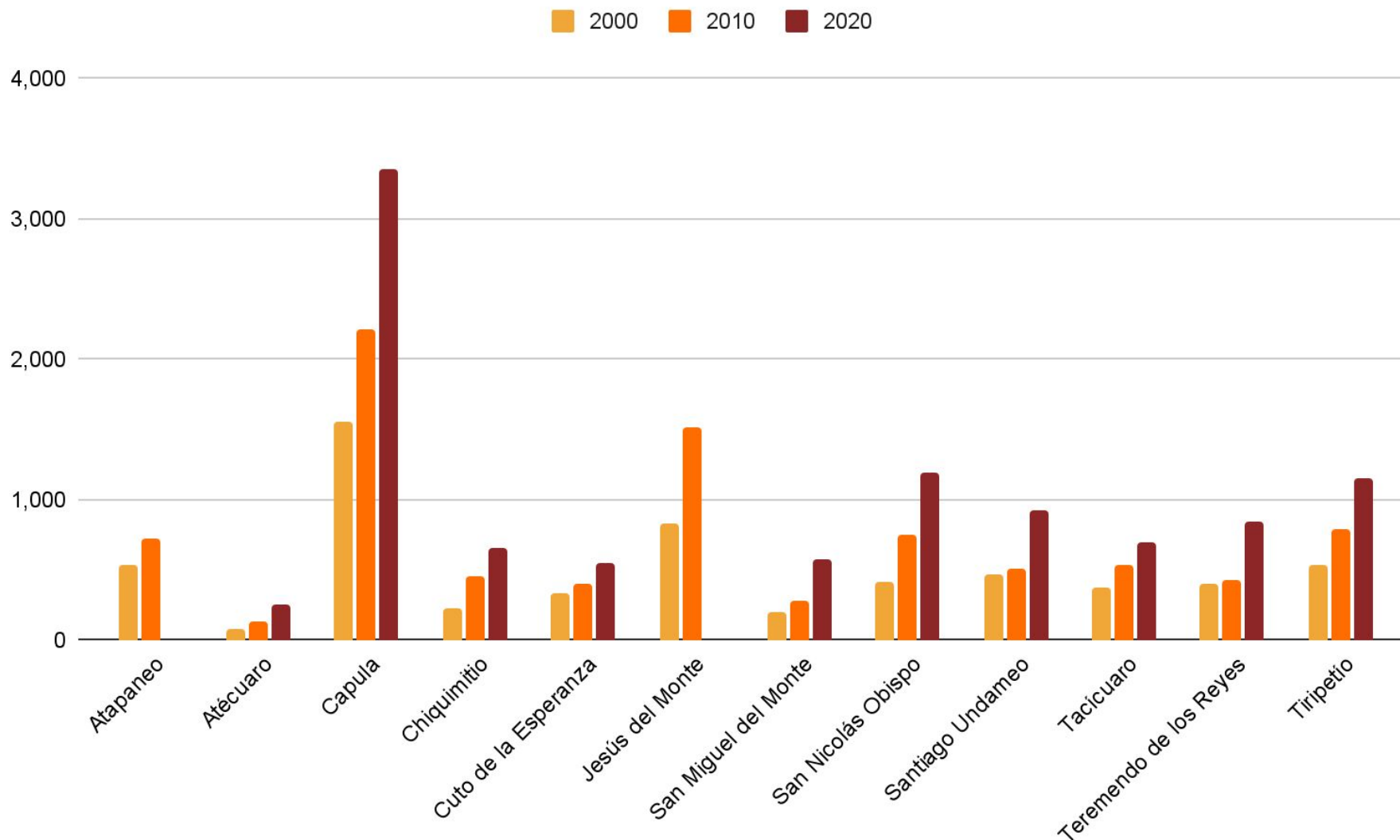
G12. Remesas internacionales al municipio en millones de pesos



G13. Número de unidades económicas en el municipio de Morelia



G14. Personas Económicamente Activas (PEA) por localidad



FUENTE: Censos de población y vivienda 2000-2020

FUENTES DE INFORMACIÓN

INEGI. (2019). Censos Económicos. Obtenido de: Banco de México. (2022). DataMéxico 2022. Obtenido de:
<https://www.inegi.org.mx/programas/ce/2019/> <https://datamexico.org/>

INEGI. (2022). Encuesta Nacional de Ocupación y Empleo: Obtenido de: INEGI. (2020). Censos de Población y Vivienda. Obtenido de:
<https://www.inegi.org.mx/programas/enoe/15ymas/> <https://www.inegi.org.mx/programas/ccpv/2010/>

Secretaría de Economía. (2021). DataMéxico. Obtenido de:
<https://datamexico.org/>