



Morelia
H. Ayuntamiento



PAVIMENTACIÓN

\$14.10

SI4.10.

INSTALACIÓN DE SEPTEREBOS 2025 PAVIMENTACIÓN



1

DESCRIPCIÓN

Pavimentación 01

2

INDICADORES

T1. Longitud de caminos y carreteras dentro del Municipio de Morelia. 02

T2. Longitud y tipo de recubrimiento de caminos en algunas de las tenencias de Morelia. 02

T3. Estado de conservación de las vialidades por tipo y recubrimiento en las tenencias que integran al Municipio de Morelia. 03

3

MAPAS TEMÁTICOS

M1. Recubrimiento en carretera municipal. 02

M2. Tipo de pavimentos en vialidades urbanas. 02

M3. Conservación de pavimento en área urbana. 03

4

GRÁFICOS

G1. Pavimentación de caminos y carreteras en Morelia 07

G2. Longitud de caminos y carreteras con pavimento dentro del Municipio de Morelia (km) 07

G3. Porcentaje de caminos con recubrimiento de asfalto en algunas de las tenencias de Morelia 08

G4. Estado de conservación de las vialidades en la ciudad de Morelia 08

G5. Estado de conservación de vialidades en las tenencias de Morelia 09

G6. Longitud de vialidades según estado de conservación en las tenencias de Morelia (km) 09

5

FUENTES DE INFORMACIÓN

Fuentes de información 10

PAVIMENTACIÓN

Para la accesibilidad y comunicación interurbana, Morelia cuenta con 538.77 kilómetros de carreteras y caminos, administrados por la Federación, el Estado y el Ayuntamiento; la mayor parte de ellos son responsabilidad de las autoridades municipales que tienen a su cargo 277.20 km, lo que representa el 51% del total de las vías.

Al interior de las localidades se dispone de una red vial de 3,434 kilómetros, con diversos recubrimientos, existiendo un 31% sin recubrimientos, es decir 1,065 km.

En la zona urbana de Morelia, se cuenta con 3,012.4 kilómetros de los siguientes tipos de pavimentos: concreto 1,267, asfalto 843, terracería 804, adoquín 93, empedrado 2.4 y en construcción 3.

Respecto al estado de conservación que presentan los pavimentos en el Municipio, se identificó que existen 38.28 kilómetros de vías que se consideran en riesgo (muy deteriorados), por lo que demandan una urgente intervención en su mejoría, principalmente de asfalto al interior de la cabecera municipal.

DATOS RELEVANTES DEL MUNICIPIO DE MORELIA EN 2020



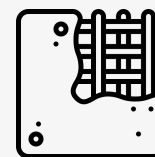
538.77 KM

DE CARRETERAS Y CAMINOS EN MORELIA



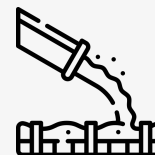
3,012.4 KM

DE CARRETERAS EN LA ZONA URBANA DE MORELIA



1,267 KM

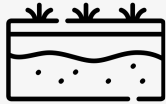
DE CARRETERAS DE CONCRETO EN LA ZONA URBANA DE MORELIA



843 KM

DE CARRETERAS DE ASFALTO EN LA ZONA URBANA DE MORELIA

DATOS RELEVANTES DEL MUNICIPIO DE MORELIA EN 2020



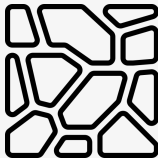
804 KM

DE CARRETERAS DE TERRACERÍA EN LA ZONA URBANA DE MORELIA



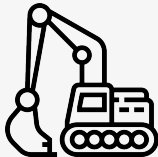
93 KM

DE CARRETERAS DE ADOQUÍN EN LA ZONA URBANA DE MORELIA



2.4 KM

DE CARRETERAS DE EMPEDRADO EN LA ZONA URBANA DE MORELIA



3 KM

DE CARRETERAS EN CONSTRUCCIÓN EN LA ZONA URBANA DE MORELIA

Tabla 1. Longitud de caminos y carreteras dentro del Municipio de Morelia

Tipo de carretera/camino	Recubrimiento	Longitud	
		km	%
Federal	Con pavimento	113.04	13.45
Municipal	Con pavimento	137.91	16.41
	Sin pavimento	139.29	16.57
Estatad	Con pavimento	148.53	17.67
Particulares	Con pavimento	2.07	0.25
	Sin pavimento	1.45	0.17
No identificadas		101.95	12.13
No definidas	Con pavimento	19.35	2.3
	Sin pavimento	176.98	21.05
Total		840.57	100

Fuente: Elaboración propia, IMPLAN 2020.

Tabla 2. Longitud y tipo de recubrimiento de caminos en algunas de las tenencias de Morelia

Tenencia	Distancia	Asfalto	Grava	Tierra	No indicado
Atécuaro	10,012.70	8,776.60	0	1,236.10	0
Capula	11,443.20	10,269.60	0	0	1,173.60
Chiquimitío	25,108.40	25,025.30	0	0.00	83.1
Cuto de la Esperanza	10,642.20	10,559.10	0	0	83.10
San Miguel del Monte	3,221.80	3,221.80	0	0.00	0
San Nicolás Obispo	6,804.70	2,202.50	0	4602.2	0.00
Tacícuar	8,181.60	8,181.60	0	0.00	
Teremendo de los Reyes	31,820.30	30,646.70	0	0	1,173.60
Tiripetío	14,938.50	14,677.80	260.7	0	0

Fuente: Elaboración propia, IMPLAN 2020.

Tabla 3. Estado de conservación de las vialidades por tipo y recubrimiento en las tenencias que integran al Municipio de Morelia

Localidad	Longitud (km)											
	Concreto			Asfalto			Adoquín			Total conservado	Total deteriorado	Total Riesgo
	Conservado	Deteriorado	Riesgo	Conservado	Deteriorado	Riesgo	Conservado	Deteriorado	Riesgo			
Atécuaro	0.41	0.93	0.14	0.29	0.03	0	0	0	0	0.7	0.96	0.14
Capula	10.5	0	0	6.59	0	0	0.16	0	0	17.21	0	0
Chiquimitío	3.16	0	0	0	0	0	0	0	0	3.16	0	0
Cuto de la Esperanza	2.84	0.29	0	4.09	0.64	0	0	0	0	6.93	0.93	0
Morelia*	1117	144	6.73	604	209	30.2	88.4	3.31	0.74	1811	356	38
San Miguel del Monte	0	0	0	3.42	0.15	0	0	0	0	3.42	0.15	0
San Nicolás Obispo	7.42	0	0	1.98	0	0	0	0	0	9.4	0	0
Santiago Undameo	0	0	0	5.55	0.6	0	0	0	0	5.55	0.6	0
Tacicuaro	6.17	0	0	0.55	0	0	0	0	0	6.71	0	0
Teremendo de los Reyes	0	0	0	0	1.33	0	0	0	0	0	1.33	0
Tiripetío	3.48	0.1	0	6.36	1.42	0.07	0	0.1	0	9.84	1.59	0.1
Resto de localidades	35.1	1.65	0	28.6	25.1	0.14	0	0	0	63.7	1.79	0.14
Total	1,186	147	6.88	661	238	30	88.5	3.41	0.74	1,937	363.2	38.28

Fuente: Elaboración propia, IMPLAN 2020.

M1

Tipos de recubrimiento en carretera municipal

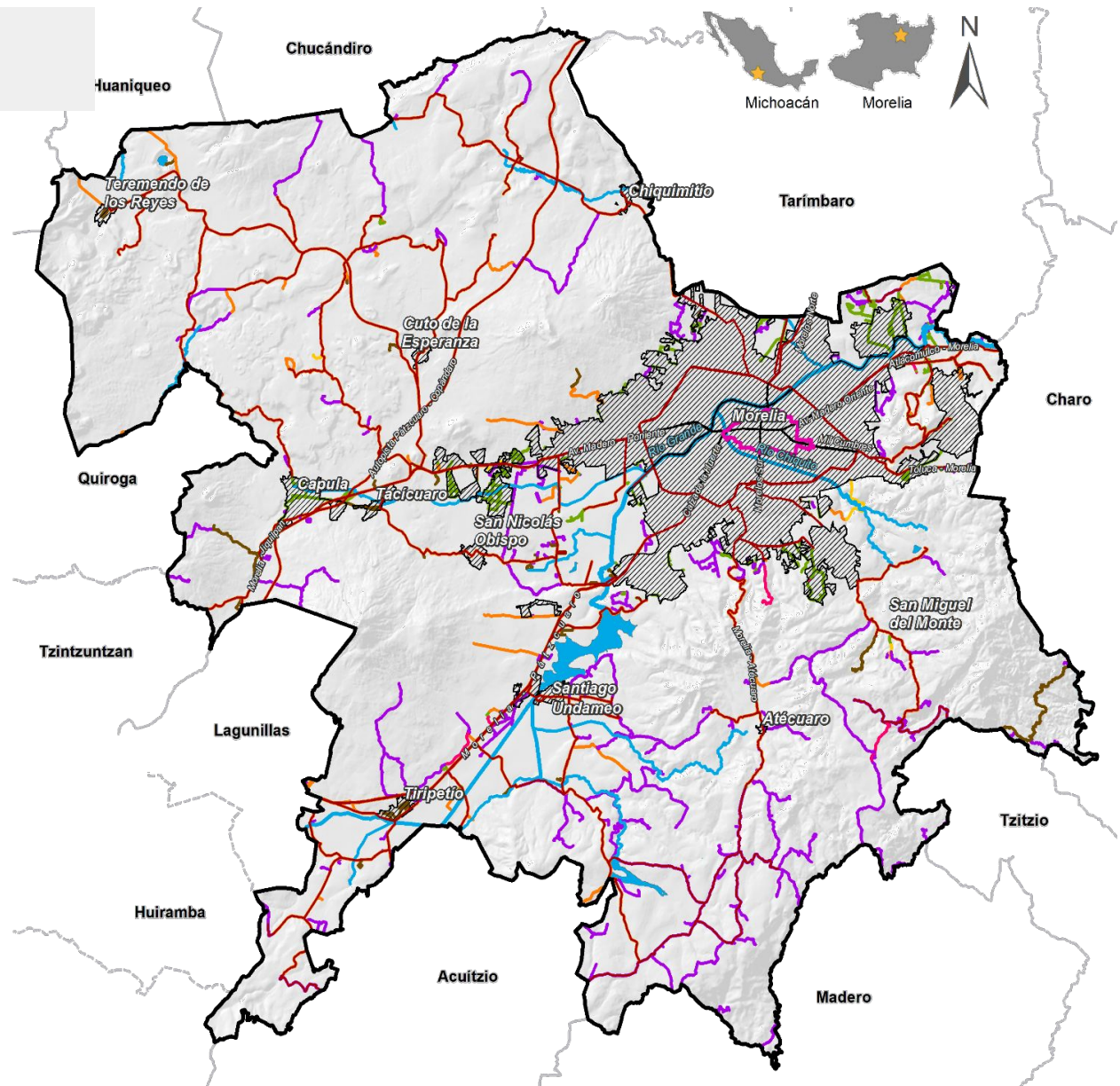
Simbología

- Límite municipal de Morelia
- Vialidades principales
- Carreteras
- Ámbito de aplicación del Centro Histórico
- ▨ Área urbana
- Cuerpos de agua

Recubrimiento en carretera municipal

- Asfalto
- Block
- Concreto
- Grava
- Tierra
- No aplica

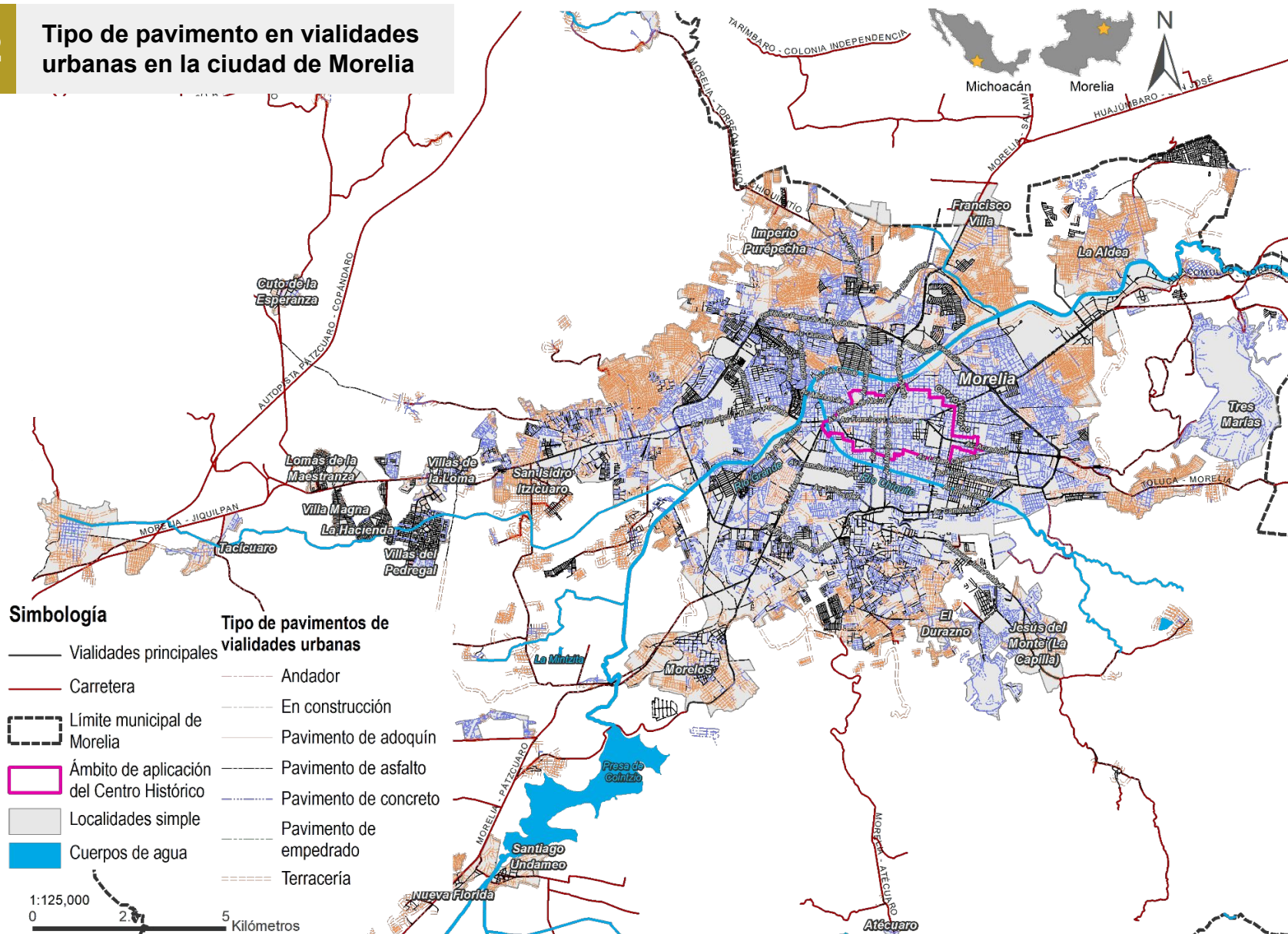
1:250,000
0 5 10 Kilómetros



FUENTE: Elaboración propia, (IMPLAN Morelia, 2020).

M2

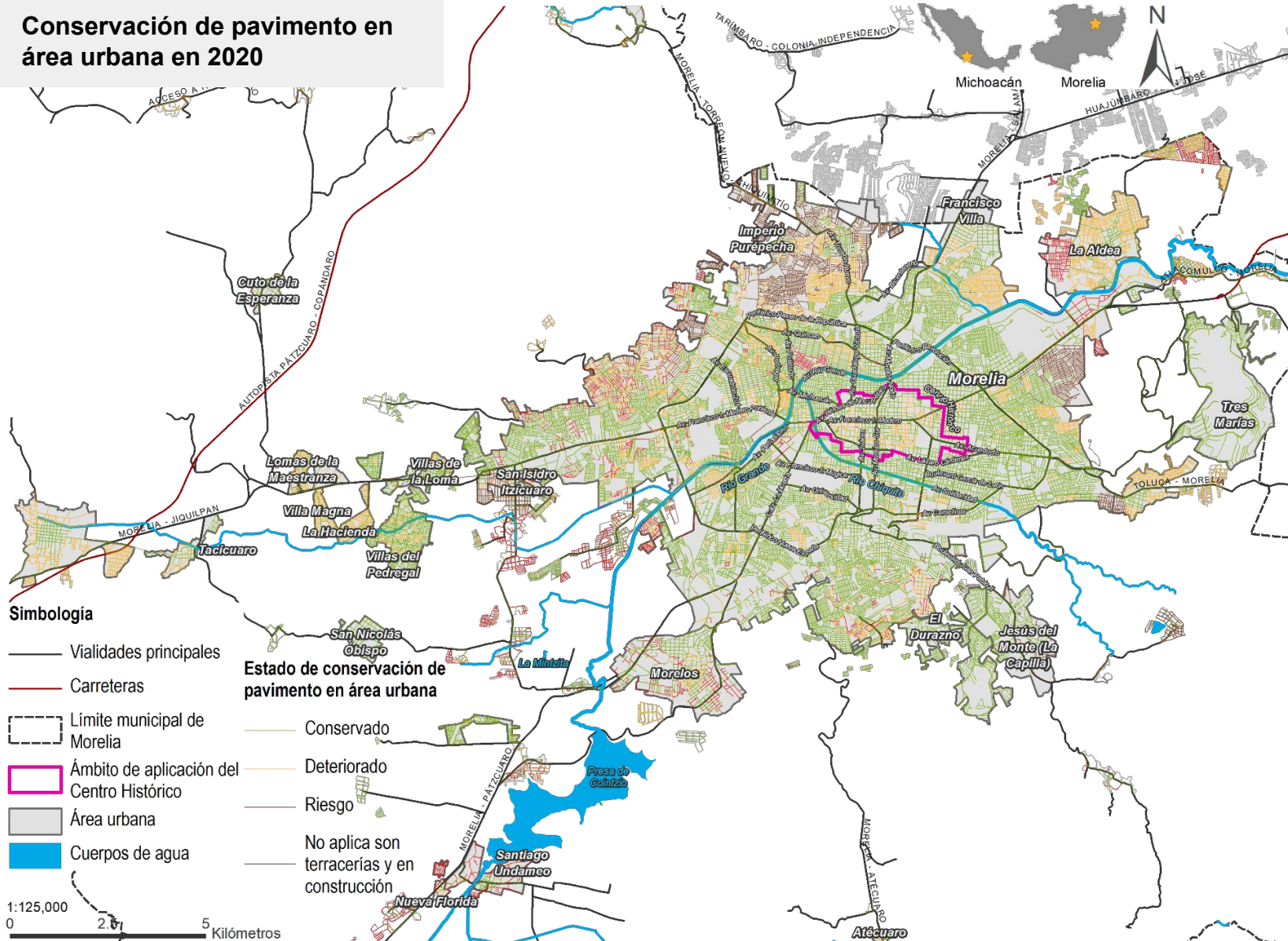
Tipo de pavimento en vialidades urbanas en la ciudad de Morelia



FUENTE: Elaboración propia, (IMPLAN Morelia, 2020).

M3

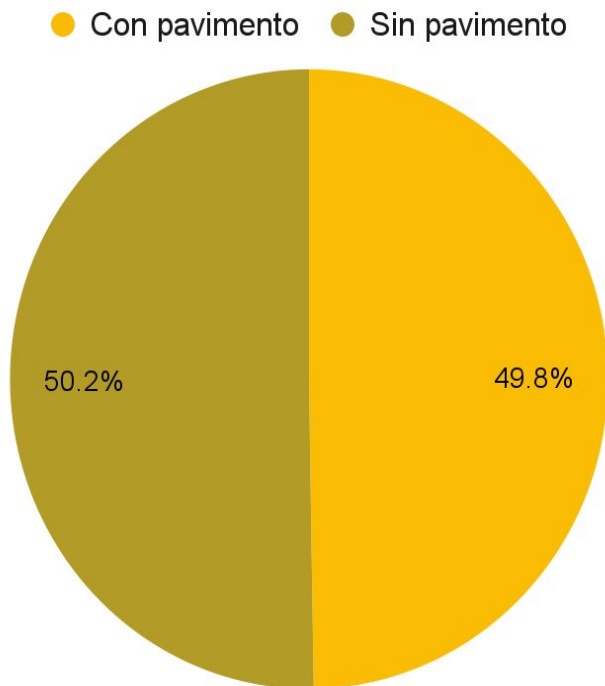
Conservación de pavimento en área urbana en 2020



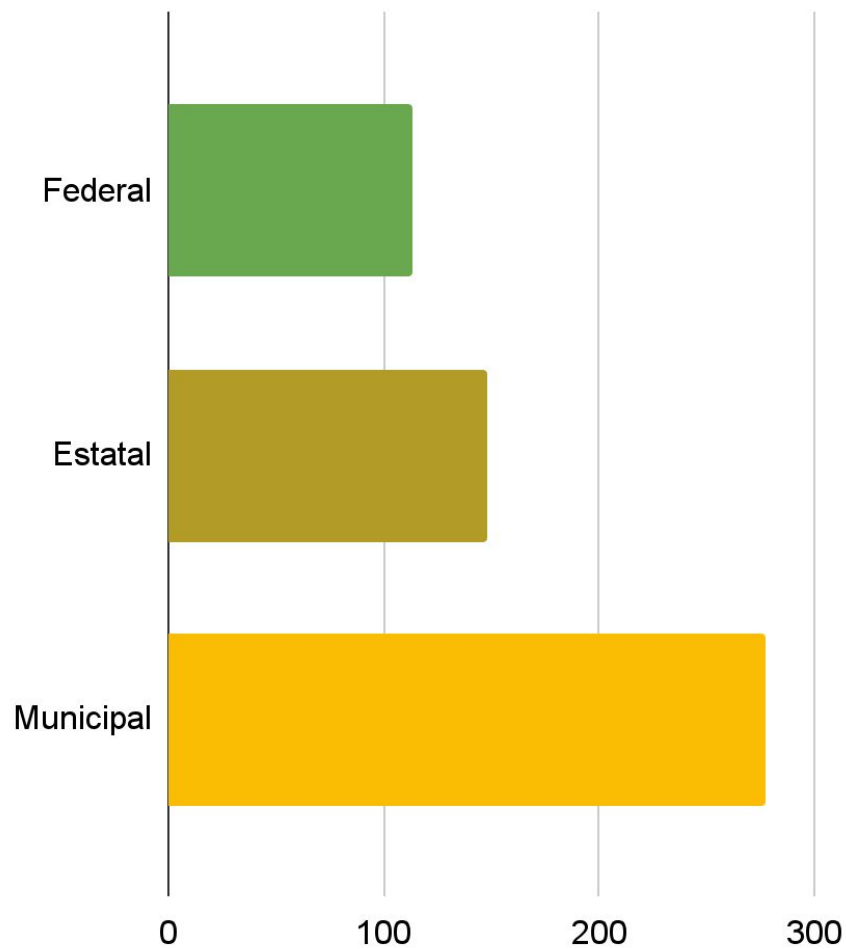
FUENTE: Elaboración propia, (IMPLAN Morelia, 2020).

GRÁFICOS

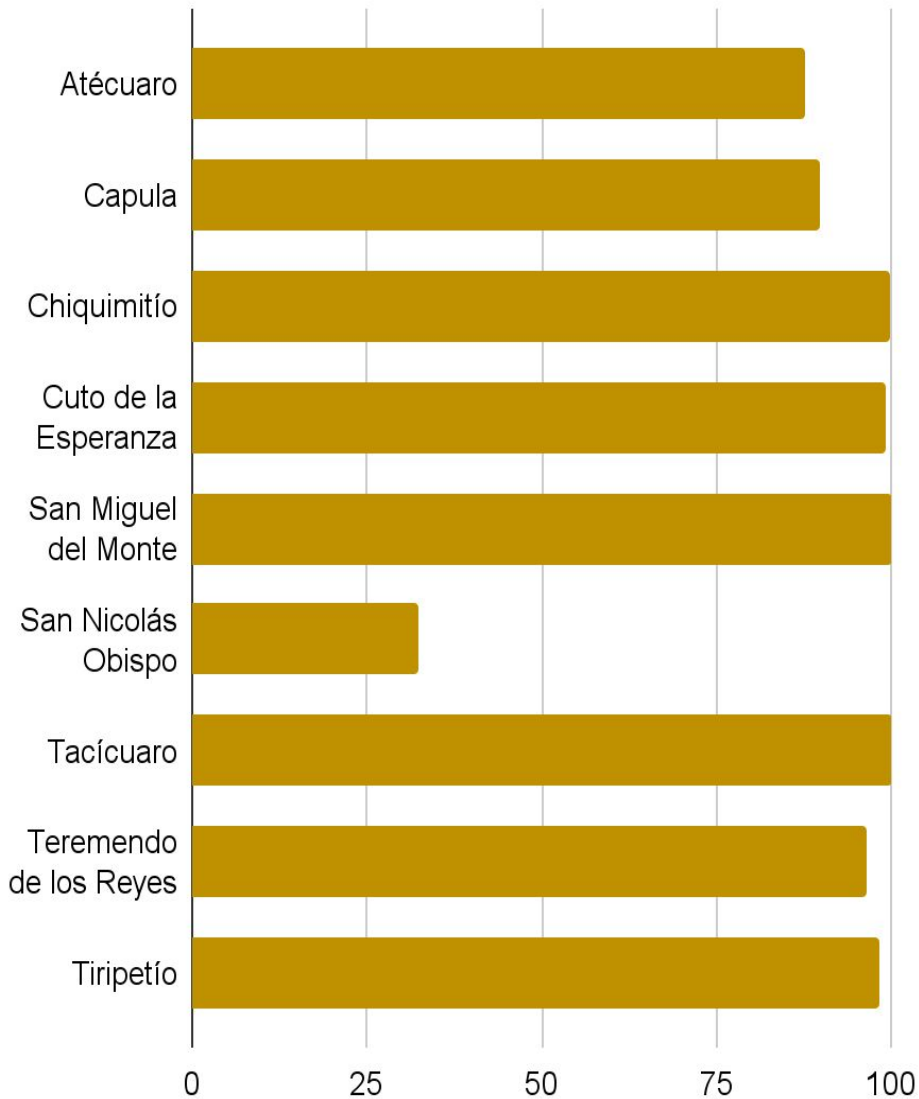
G1. Pavimentación de caminos y carreteras en Morelia



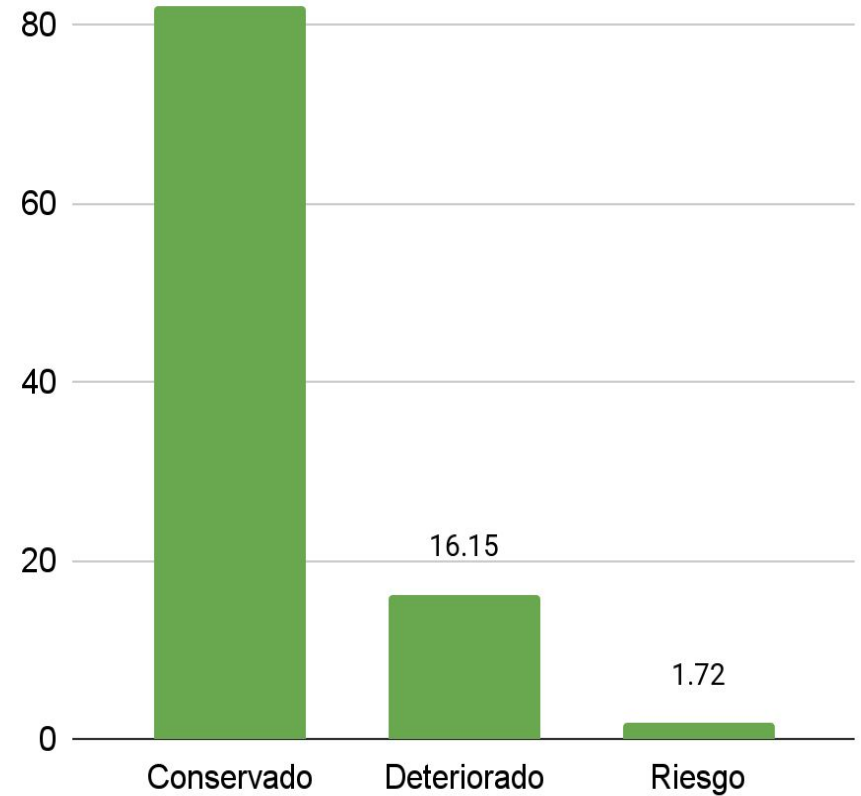
G2. Longitud de caminos y carreteras con pavimento dentro del Municipio de Morelia (km)



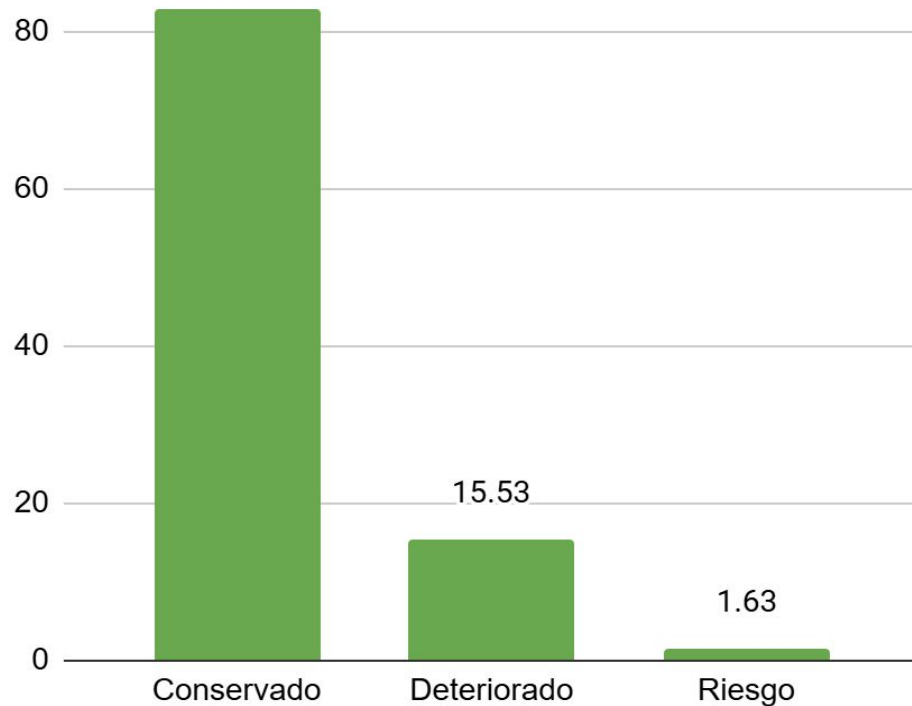
G3. Porcentaje de caminos con recubrimiento de asfalto en algunas de las tenencias de Morelia



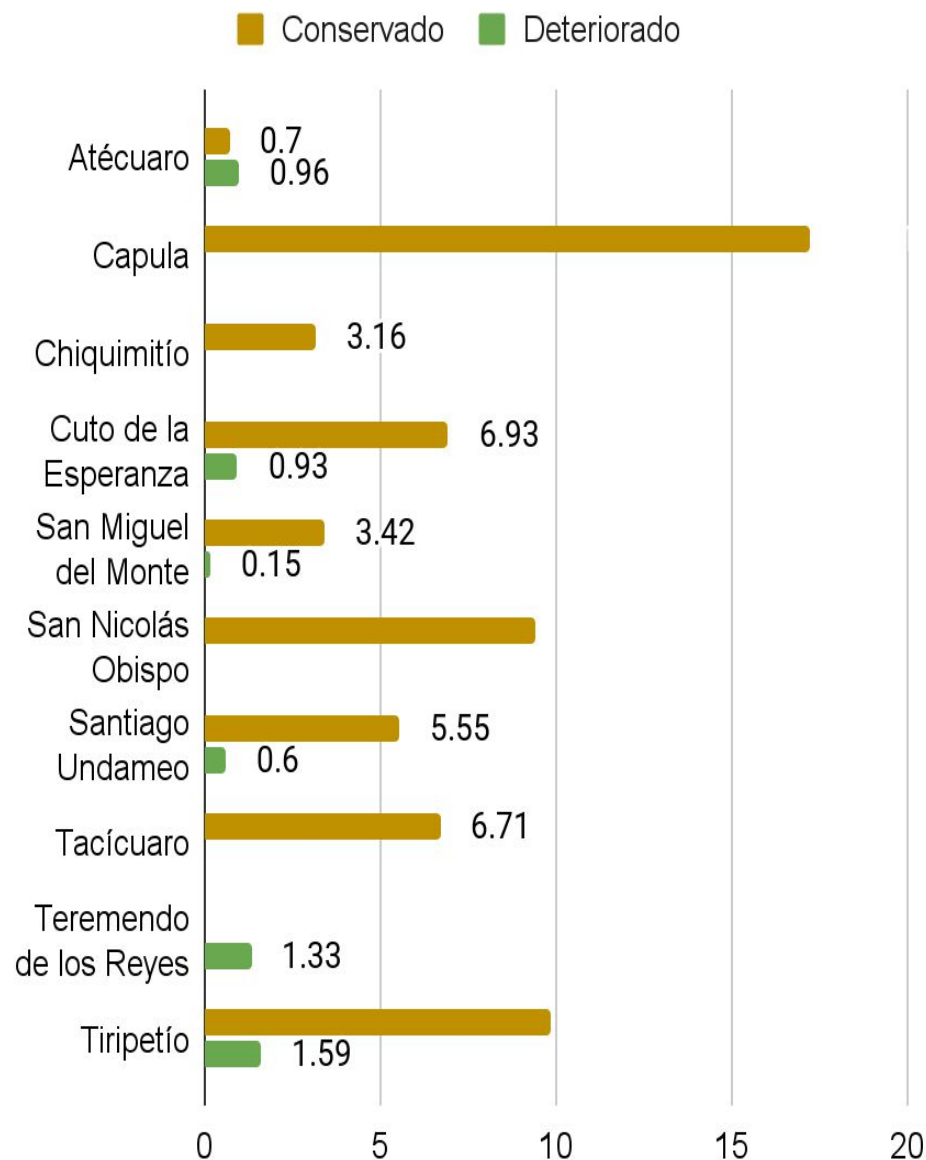
G4. Estado de conservación de las vialidades en la ciudad de Morelia



G5. Estado de conservación de vialidades en las tenencias de Morelia



G6. Longitud (km) de vialidades según estado de conservación en las tenencias de Morelia



FUENTES DE INFORMACIÓN

IMPLAN. (2020). Levantamiento de Uso de Suelo del Municipio de Morelia.