



Morelia
H. Ayuntamiento



EQUIPAMIENTO DE COMUNICACIÓN Y TRANSPORTE

SI4.14

SI4.14. EQUIPAMIENTO DE COMUNICACIÓN Y TRANSPORTE

ACTUALIZACIÓN: SEPTIEMBRE 2025



1

DESCRIPCIÓN

Equipamiento de comunicación y transporte

01

2

INDICADORES

Equipamiento de comunicación y transporte

01

3

MAPAS TEMÁTICOS

M1. Equipamiento de comunicación y transporte

02

M2. Antenas de celular por frecuencia de banda UMTS

03

M3. Antenas de celular por frecuencia de banda GSM

04

M4. Antenas de celular por frecuencia de banda LTE

05

M5. Cobertura de la red 3G

06

M6. Cobertura de la red 4G

07

4

GRÁFICOS

G1. Número de unidades de equipamiento de comunicación y transporte

08

G2. Número de antenas celulares por frecuencia de banda

08

G3. Cobertura celular del municipio de la red 3g por compañía celular

08

G4. Cobertura celular del municipio de la red 4g por compañía celular

09

5

FUENTES DE INFORMACIÓN

Fuentes de información

10

EQUIP. DE COMUNICACIÓN Y TRANSPORTE

El equipamiento de comunicación está integrado por servicios de transmisión de información y mensajes, que permiten el contacto periódico entre personas, grupos sociales e instituciones. Los elementos que conforman este subsistema son los correspondientes a las áreas de correos, telégrafos y teléfonos. Secretaría de Desarrollo Social (SEDESOL, 1999).

En lo que respecta al equipamiento de transporte, la SEDESOL ha señalado que está compuesto por instalaciones cuya función es proporcionar este tipo de servicios a la población en general, facilitando el desplazamiento de personas y bienes, apoyando las actividades productivas y su comercialización, mediante su eficiente distribución en el territorio.

A continuación, se presenta el equipamiento de comunicación y transporte que tiene el Municipio de Morelia.

Tabla 1. Equipamiento de comunicación y transporte

Tipo de equipamiento	Número de unidades económicas
Agencia de correos	8
Operadores de Telecomunicaciones (Telefonía e internet)	78
Central de autobuses	3
Aeropista de mediano alcance	1

Fuente: Directorio Estadístico Nacional de Unidades Económicas, INEGI, 2022.

En cuanto a la infraestructura de antenas encargadas de proveer cobertura celular en el Municipio, existen 5,394 antenas de acuerdo con la base de datos del portal OpenCellID (2022).

Tabla 2. Antenas celulares por frecuencia de banda

Tipo de antena	Número de antenas
GSM	641
LTE	1227
UMTS	3481

Fuente: Open cellid. 2022.

Tabla 3. Cobertura celular del municipio de la red 3g

Compañía celular	Cobertura del municipio
MOVISTAR	11.3 %
AT&T	25.2%
TELCEL	64.6%

Fuente: Elaboración propia con base en información del Instituto Federal de Telecomunicaciones, 2022.

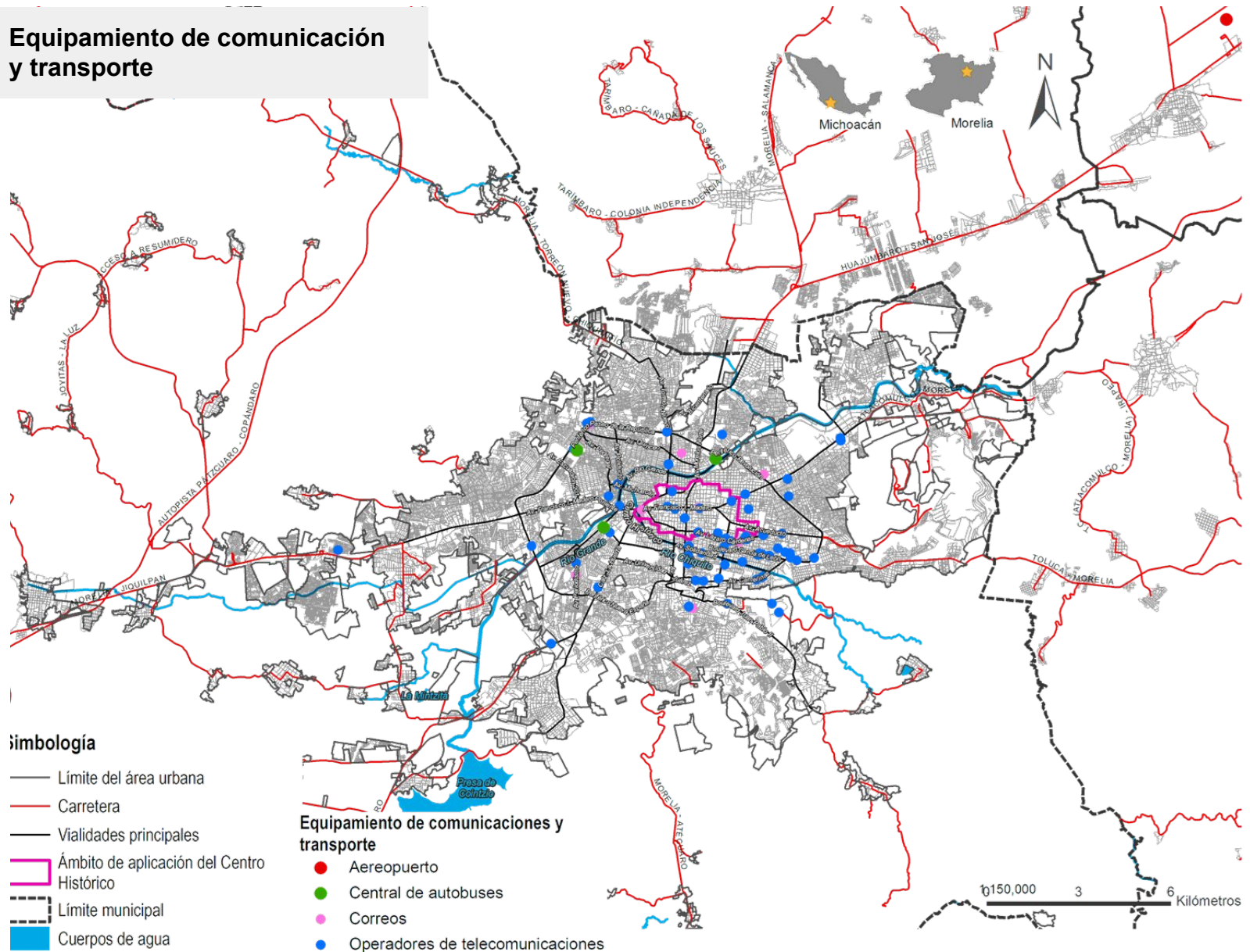
Tabla 4. Cobertura celular del municipio de la red 4g

Compañía celular	Cobertura del municipio
TELCEL	14.7 %
MOVISTAR	16.1%
AT&T	40.7%

Fuente: Elaboración propia con base en información del Instituto Federal de Telecomunicaciones, 2022.

M1

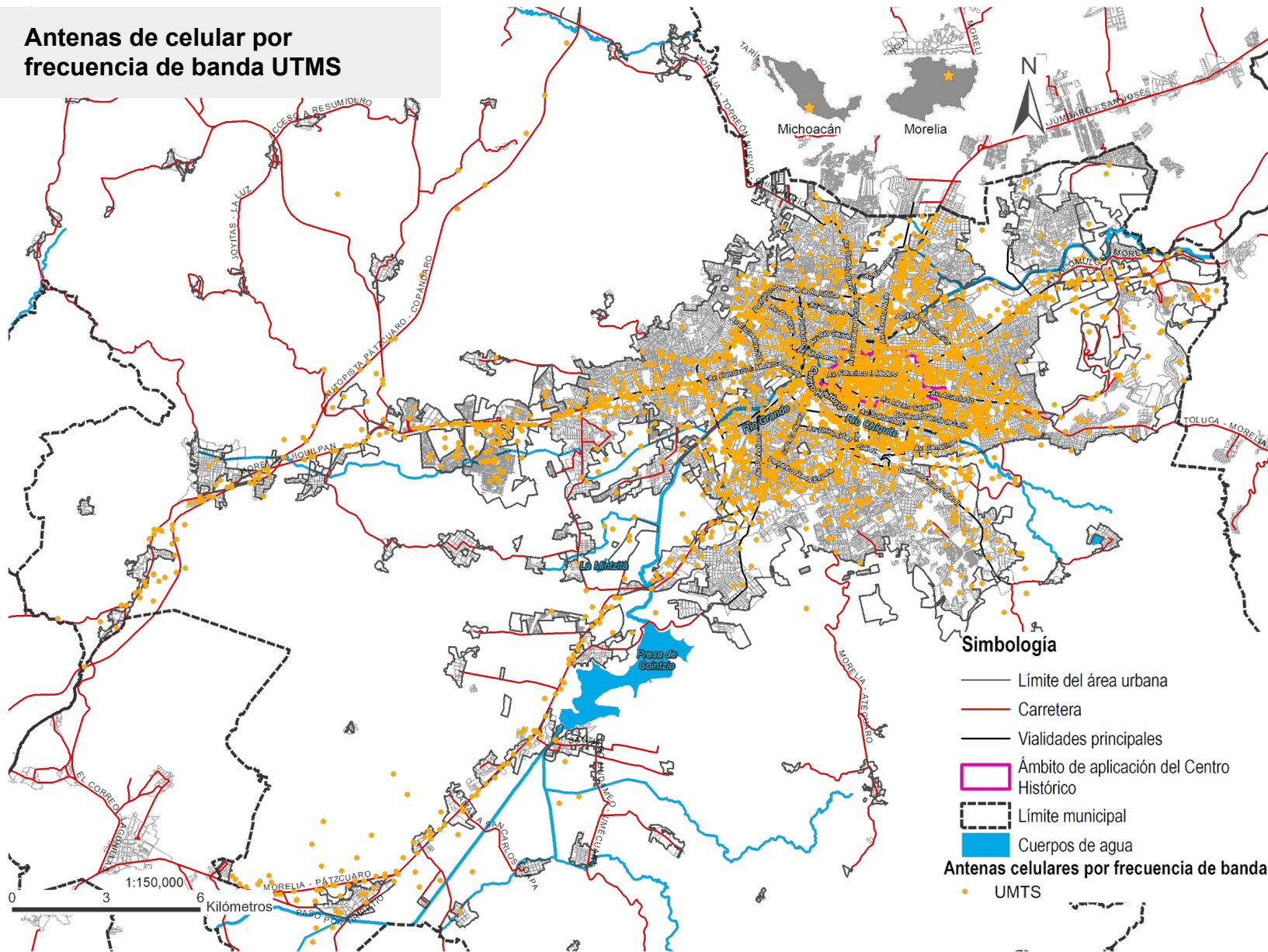
Equipamiento de comunicación y transporte



FUENTE: Elaboración propia con base al DENU, INEGI, 2022.

M2

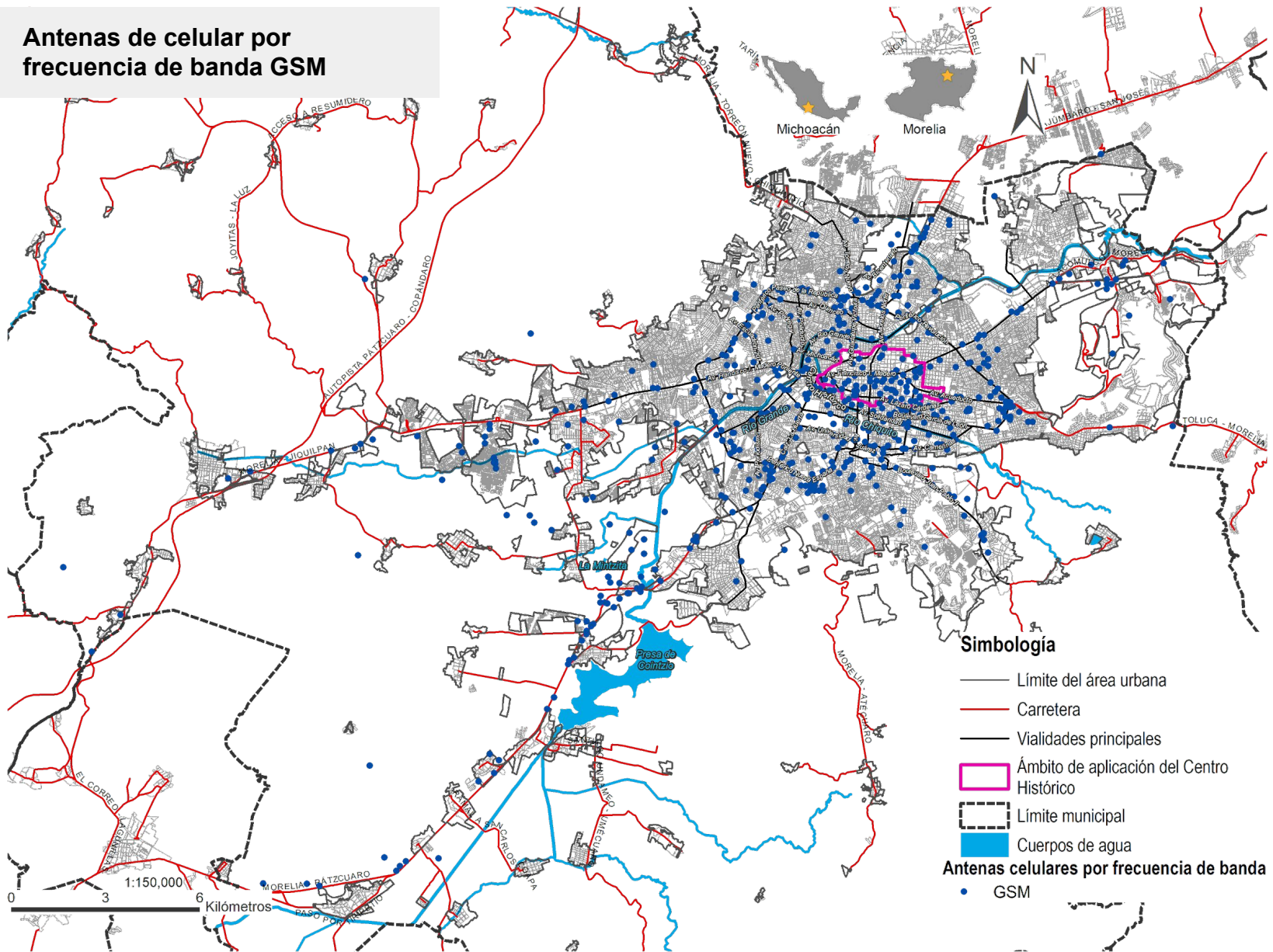
Antenas de celular por frecuencia de banda UTMS



FUENTE: Elaboración propia con base al DENU, INEGI, 2022.

M3

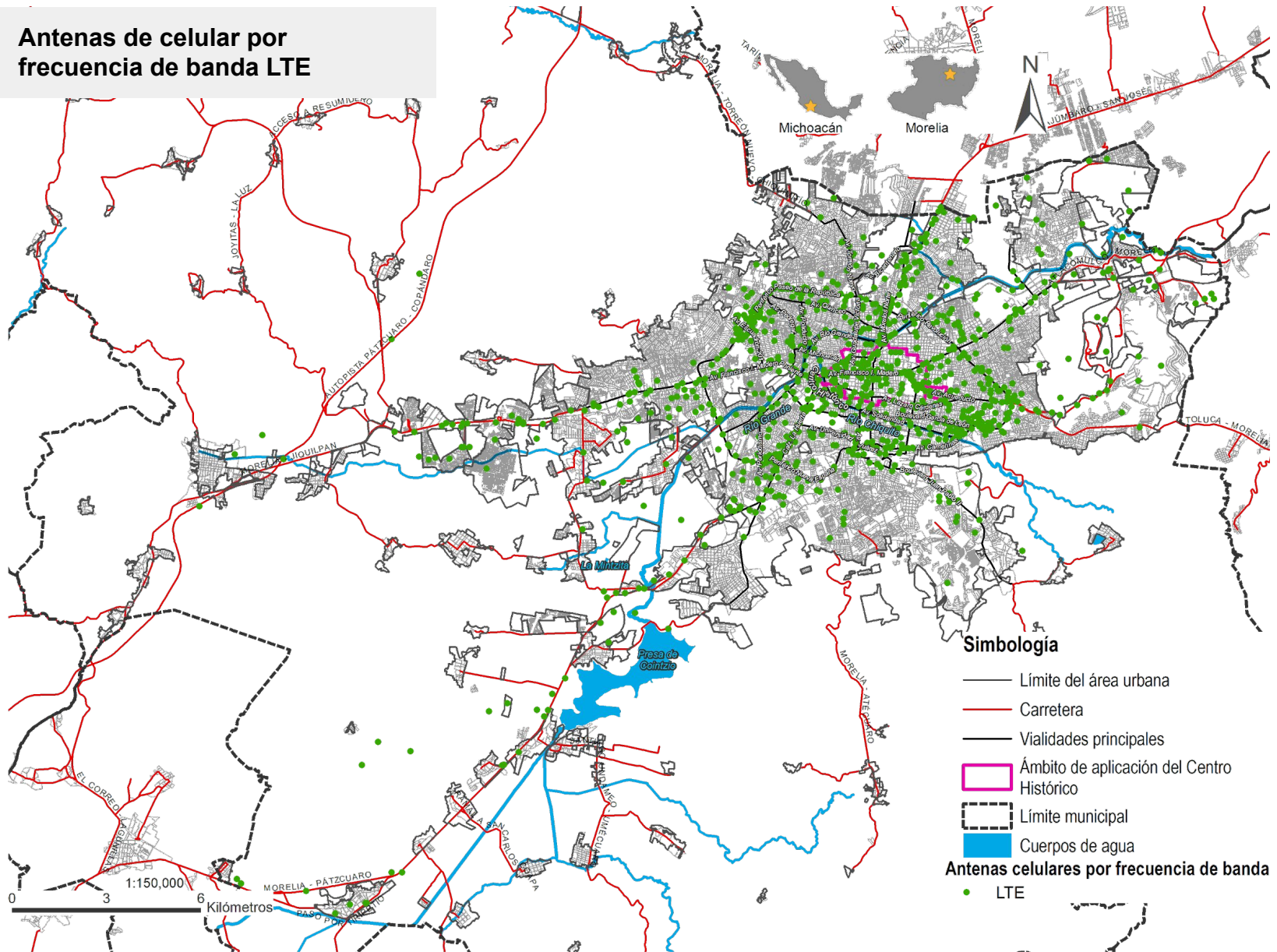
Antenas de celular por frecuencia de banda GSM



FUENTE: Elaboración propia con base al DENU, INEGI, 2022.

M4

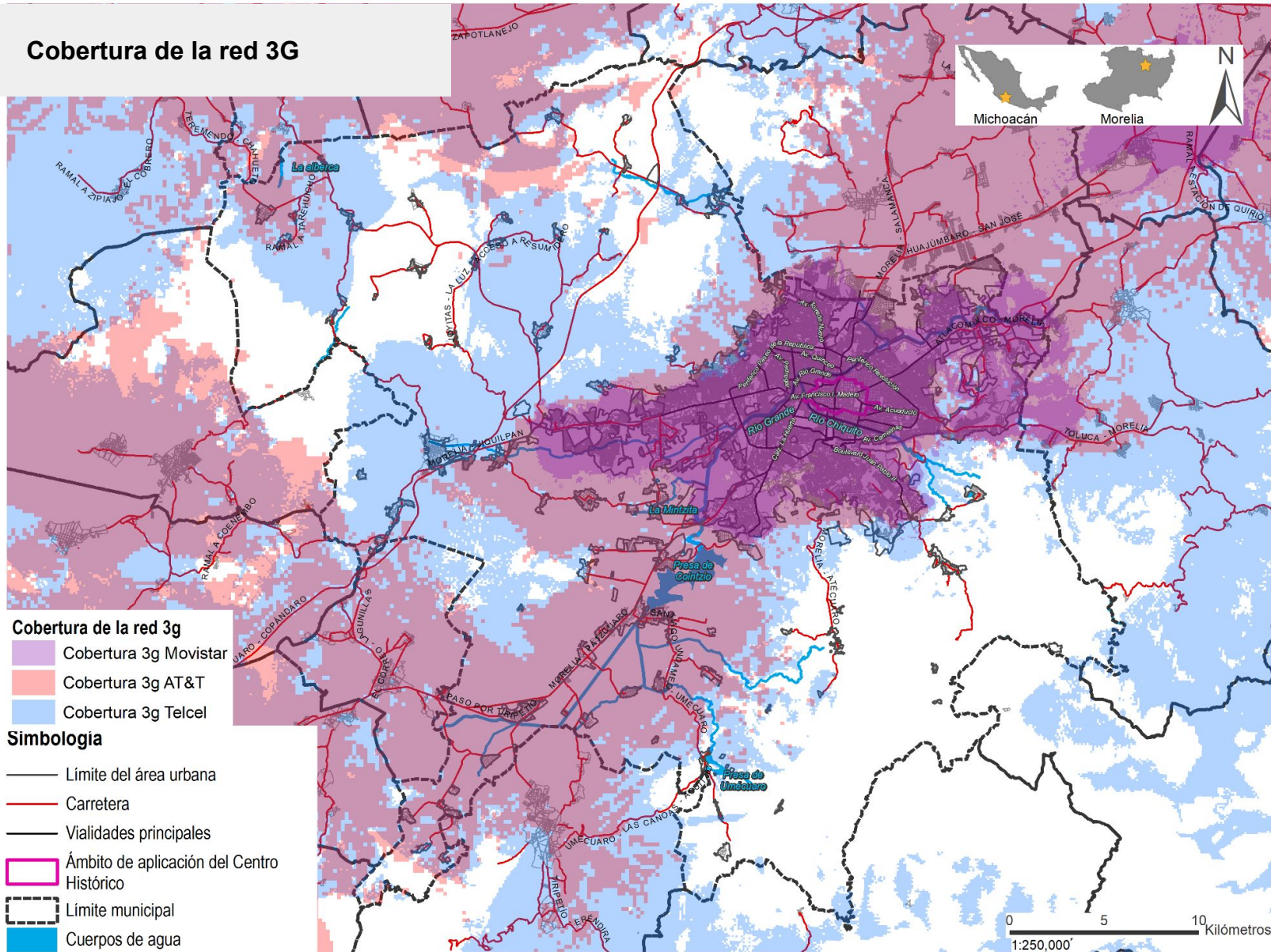
Antenas de celular por frecuencia de banda LTE



FUENTE: Elaboración propia con base al DENU, INEGI, 2022.

M5

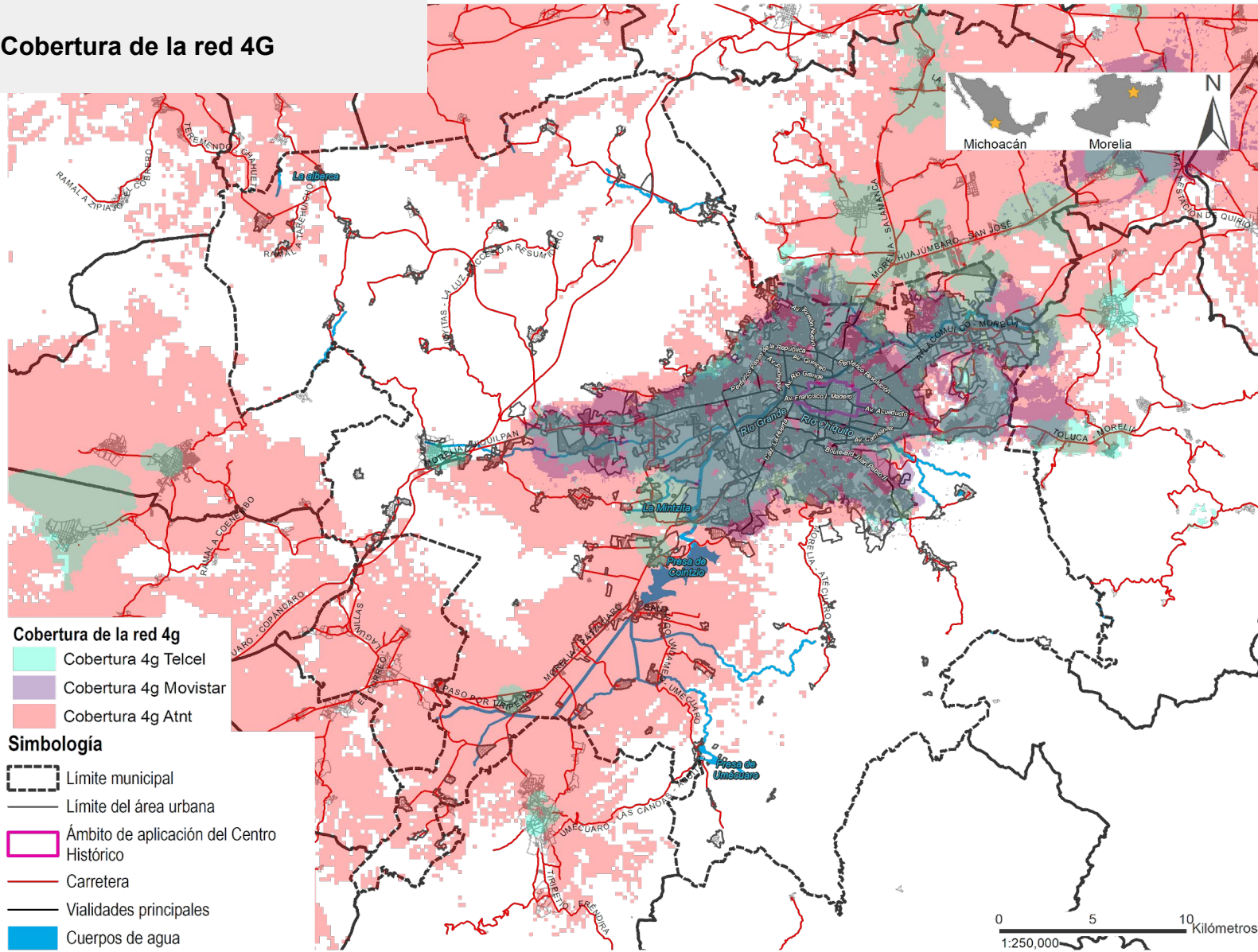
Cobertura de la red 3G



FUENTE: Elaboración propia con base al DENU, INEGI, 2022.

M6

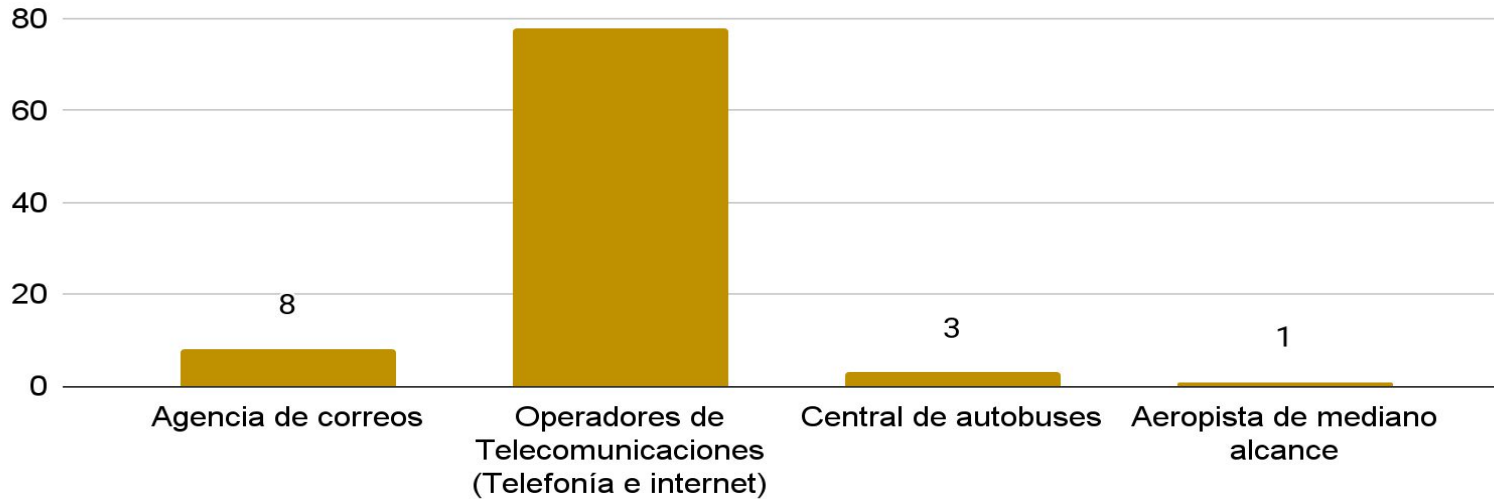
Cobertura de la red 4G



FUENTE: Elaboración propia con base al DENUE, INEGI, 2022.

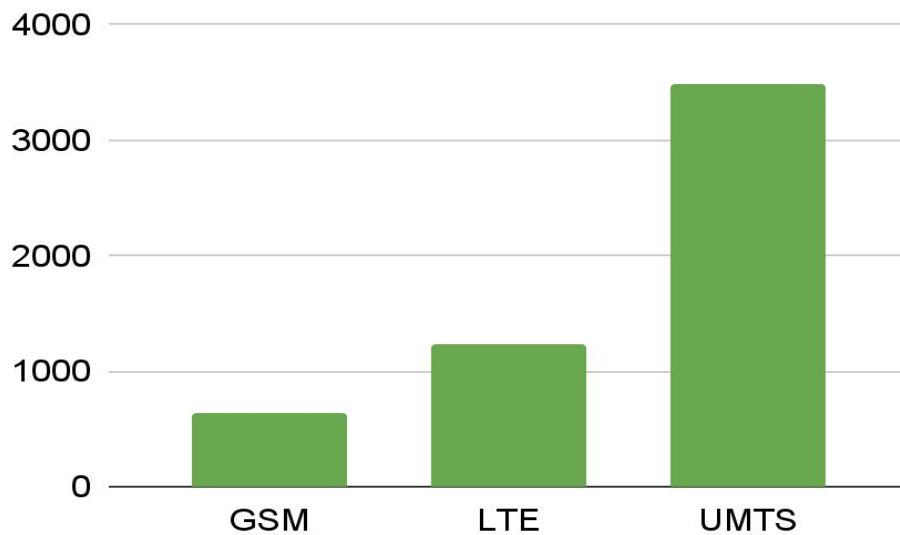
GRÁFICOS

G1. Número de unidades de equipamiento de comunicación v transporte



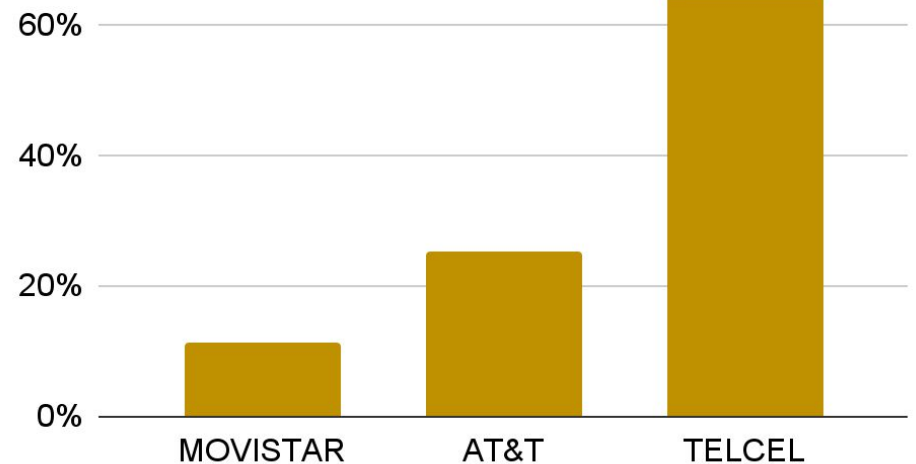
FUENTE: Directorio Estadístico Nacional de Unidades Económicas, INEGI, 2022

G2. Número de antenas celulares por frecuencia de banda



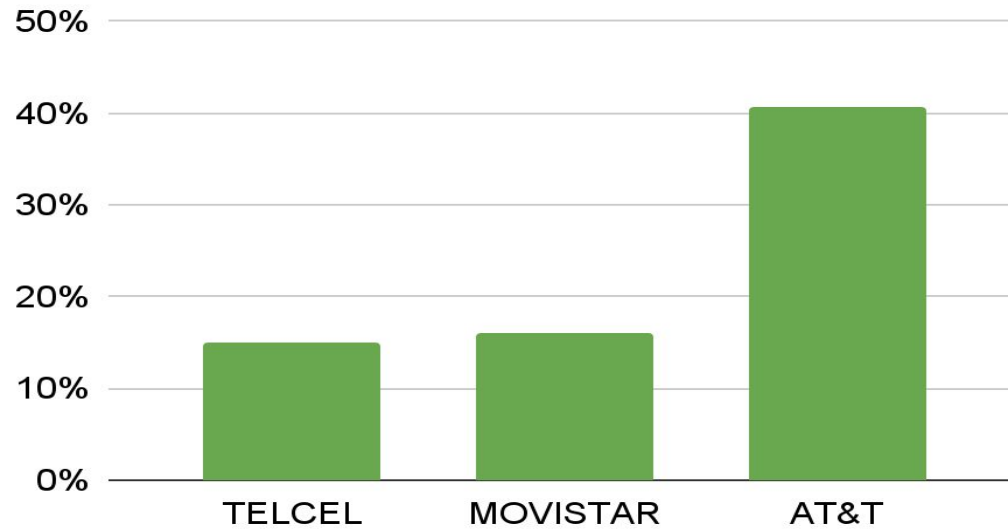
FUENTE: Open cellid. 2022

G3. Cobertura celular del municipio de la red 3g por compañía celular



FUENTE: Elaboración propia con base en información del Instituto Federal de Telecomunicaciones, 2022

G4. Cobertura celular del municipio de la red 4g por compañía celular



FUENTES DE INFORMACIÓN

INEGI. (2022). Directorio Estadístico Nacional de Unidades Económicas (DENUE). Obtenido de:

<https://www.inegi.org.mx/app/descarga/default.html>

Instituto Federal de Telecomunicaciones. (2022). GTM LTE MICH. Obtenido de:

<https://www.ift.org.mx/mapa-de-cobertura/gtm-lte-mich>

OpenCellID. (2022). The world's largest Open Database of Cell Towers. Obtenido de:

<http://www.opencellid.org>

