



**Morelia**  
H. Ayuntamiento



**REGIONAL  
METROPOLITANO**

**S14.20**

# SI4.20. REGIONAL METROPOLITANO

ACTUALIZACIÓN: AGOSTO 2025



## 1

### INFORMACIÓN

Morelia en la región del lago de Cuitzeo y Zona Metropolitana

01

## 2

### INDICADORES

Indicadores poblacionales	03
Indicadores educativos	07
Indicadores de afiliación a servicios médicos	12
Indicadores de ocupación y empleo	13
Indicadores de nupcialidad	15
Indicadores de hogares y vivienda	16

## 3

### MAPAS TEMÁTICOS

M1. Población total bruta	22
M2. Grado promedio de escolaridad	23
M3. Porcentaje de población analfabeta	24
M4. Población afiliada a algún servicio de salud	25
M5. Población de 12 años o más desocupada	26
M6. Hogares censales con personas jefas de familia	27
M7. Viviendas desocupadas	28
M8. Total de viviendas habitadas	29
M9. Población total bruta	30
M10. Promedio de ocupantes en viviendas particulares habitadas	30
M11. Porcentaje de viviendas particulares habitadas que disponen de energía eléctrica	31
M12. Porcentaje de viviendas particulares habitadas que disponen de agua entubada	32
M13. Porcentaje de viviendas particulares habitadas que disponen de drenaje	33

# SI4.20. REGIONAL METROPOLITANO

ACTUALIZACIÓN: AGOSTO 2025



## 4

### GRÁFICOS

G1. Población a nivel regional y metropolitano en 2020	35
G2. Porcentaje de hombres y mujeres a nivel regional en 2020	35
G3. Porcentaje de población por edad a nivel regional y metropolitano en 2020	36
G4. Porcentaje de población por edad a nivel regional 2020	36
G5. Grado promedio de escolaridad a nivel regional y metropolitano	37
G6. Grado promedio de escolaridad por municipio y por sexo a nivel regional	37
G7. Población de 15 años y más analfabeta	38
G8. Población de 15 años y más analfabeta a nivel regional	38
G9. Escolaridad de las personas de 15 años y más con únicamente nivel primaria a nivel regional y metropolitano	39
G10. Escolaridad de las personas de 15 años y más con únicamente nivel primaria a nivel regional	39
G11. Escolaridad de las personas de 15 años y más con únicamente nivel secundaria a nivel regional y metropolitano	40
G12. Escolaridad de las personas de 15 años y más con únicamente nivel secundaria a nivel regional	40
G13. Escolaridad de las personas de 18 años y más con educación superior a secundaria a nivel regional y metropolitano.	41
G14. Escolaridad de las personas de 18 años y más con educación superior a secundaria a nivel regional	41
G15. Población con servicios de salud a nivel regional y metropolitano	42
G16a. Población con servicios de salud a nivel regional	42
G16b. Población con servicios de salud a nivel regional	43
G17. Población de 12 años y más económicamente activa a nivel regional y metropolitano	44
G18. Porcentaje de 12 años y más económicamente activa a nivel regional	44
G19. Población de 12 años y más desocupada a nivel regional y metropolitano.	45
G20. Porcentaje de población de 12 años y más desocupada a nivel regional	45
G21. Estado civil nivel regional y metropolitano	46
G22. Estado civil a nivel regional	46
G23. Jefatura de hogares a nivel regional y metropolitano.	47
G24. Jefatura de hogares a nivel regional y metropolitano por municipio	47

# SI4.20. REGIONAL METROPOLITANO

ACTUALIZACIÓN: AGOSTO 2025



## 4

### GRÁFICOS

G25. Viviendas particulares habitadas, deshabitadas y de uso temporal a nivel regional y metropolitano.	48
G26. Viviendas particulares habitadas, deshabitadas y de uso temporal a nivel regional	48
G27. Promedio de ocupantes por vivienda y por cuarto a nivel regional y metropolitano	49
G28. Promedio de ocupantes por vivienda y por cuarto a nivel regional	49
G29. Cuartos por vivienda a nivel regional y metropolitano	50
G30. Cuartos por vivienda a nivel regional	50
G31. Dormitorios por vivienda a nivel regional y metropolitano.	51
G32. Dormitorios por vivienda a nivel regional	51

## 5

### FUENTES DE INFORMACIÓN

Fuentes de información	53
------------------------	----

# MORELIA EN LA REGIÓN

## DEL LAGO DE CUITZEO Y ZONA METROPOLITANA

Para elaborar esta ficha se tomó como referencia el Programa de Desarrollo Urbano de Centro de Población de Morelia (PDUCP) de 1983 y que ha sido objeto de cinco actualizaciones y/o modificaciones en 1988, 1999, 2004, 2010 y 2012. Sin embargo, por la naturaleza de los instrumentos con que fueron hechos y los documentos gráficos existentes, fue necesario llevar a cabo una digitalización a escala 1:15,000 para unificar y realizar el análisis de sus contenidos, a través de un Sistema de Información Geográfica referenciando las imágenes de usos del suelo de los siguientes elementos: Plan de Desarrollo Urbano del Centro de Población de Morelia (1986); PDUCP (1998); para la corrección topológica: PDUCP (2004) y adecuaciones al PDUCP 2010 (2012).

En las actualizaciones de que fue objeto esta herramienta, se emplearon diferentes categorías de usos del suelo, lo que dificulta su comparación y las superficies asignadas en las zonificaciones primaria y secundaria, por lo que fue necesario homologarlas para la definición de usos, reservas o destinos, dentro de las zonificaciones.

Zonificación Primaria. Para la correcta identificación de las categorías de áreas urbanas, urbanizables y no urbanizables, la Zonificación Primaria para los instrumentos de planeación contempla los límites establecidos en las imágenes y/o documentos de referencia de cada uno de los programas, los cuales se encontraban de la siguiente manera: Área urbana actual, Área urbana propuesta y Área no urbanizable.

## DATOS RELEVANTES DEL MUNICIPIO DE MORELIA EN 2020



**1,173,150 REGIONAL**

**1,011,704 METROPOLITANA**

EN POBLACIÓN TOTAL



**7.7 REGIONAL**

**8.8 METROPOLITANA**

GRADO PROMEDIO DE ESCOLARIDAD



**2.9% REGIONAL**

**2.3% METROPOLITANA**

POBLACIÓN ANALFABETA



**64.6% REGIONAL**

**66.4% METROPOLITANA**

PERSONAS AFILIADAS A SERVS. DE SALUD

## DATOS RELEVANTES DEL MUNICIPIO DE MORELIA EN 2020



**592,473 REGIONAL**

**522,915 METROPOLITANA**

POBLACIÓN ECONÓMICAMENTE ACTIVA



**1.94% REGIONAL**

**1.93% METROPOLITANA**

POBLACIÓN DESOCUPADA



**331,407 REGIONAL**

**288,865 METROPOLITANA**

VIVIENDAS HABITADAS



**89,454 REGIONAL**

**75,265 METROPOLITANA**

VIVIENDAS DESHABITADAS

Zonificación Secundaria. Con la finalidad de que fueran comparables con las adecuaciones al Programa de Desarrollo Urbano del Centro de Población 2010 (2012), se homologaron las categorías de usos del suelo en cinco grandes grupos: Habitacional; Habitacional mixto; Mixto, comercial, servicios y equipamiento; Industria y Zonas de Protección.

En cuanto a la Zona Metropolitana de Morelia (ZMM), está conformada por los municipios de Morelia, Tarímbaro, Álvaro Obregón y Charo, que, por su ubicación geográfica entre el Valle de México y Guadalajara, y su conexión directa con las áreas y sistema urbano del Bajío, le permitiría fortalecer vínculos e intercambio de funciones, como unos de los nodos integradores del dinamismo en el centro del país. La ZMM se estructura a partir de la ciudad central y la conurbación en la parte norte con el municipio de Tarímbaro.

Su población en 2020, fue de 1'011,704 habitantes, distribuida el 84% en Morelia, el 12% en Tarímbaro, y los municipios de Charo y Álvaro Obregón representaron el 2% cada uno. Por la proporción de habitantes en localidades urbanas, sólo Morelia se clasifica como tal; Tarímbaro y Álvaro Obregón tienen una distribución mixta entre lo rural y urbano, y Charo es un municipio eminentemente rural.

A continuación se presentan las siguientes tablas con indicadores sociodemográficos, socioeconómicos y de vivienda, y hogares de los municipios antes mencionados.



# INDICADORES

## POBLACIONALES

**Tabla 1.** Población total y por sexo a nivel regional y metropolitano en 2020

Municipio	Población total	Hombres	Mujeres	% Hombres	% Mujeres
Michoacán	4,748,846	2,306,341	2,442,505	48.6%	51.4%
Total Regional	1,173,150	565,660	607,490	48.2%	51.8%
Total Metropolitano	1,011,704	487,724	523,980	48.2%	51.8%
Morelia*	849,053	407,129	441,924	48.0%	52.0%
Tarímbaro*	114,513	55,749	58,764	48.7%	51.3%
Zinapécuaro	49,005	23,660	25,345	48.3%	51.7%
Cuitzeo	29,910	14,304	15,606	47.8%	52.2%
Charo*	25,138	13,622	11,516	54.2%	45.8%
Álvaro Obregón*	23,000	11,224	11,776	48.8%	51.2%
Indaparapeo	18,385	8,998	9,387	48.9%	51.1%
Queréndaro	13,961	6,810	7,151	48.8%	51.2%
Santa Ana Maya	12,812	6,117	6,695	47.7%	52.3%
Huandacareo	11,644	5,574	6,070	47.9%	52.1%
Acuitzio	11,301	5,493	5,808	48.6%	51.4%
Copándaro	9,484	4,593	4,891	48.4%	51.6%
Chucándiro	4,944	2,387	2,557	48.3%	51.7%

\*Municipios del área metropolitana de Morelia. **Fuente:** Censo de población y vivienda (INEGI, 2020).

**Tabla 2.** Población total y por edad a nivel regional y metropolitano en 2020

Municipio	0 a 14	15 a 24	25 a 44	45 a 64	65 y más	% 0 a 14	% 15 a 24	% 25 a 44	% 45 a 64	% 65 y más
Michoacán	1,298,324	798,174	1,330,577	895,386	422,855	27.4%	16.8%	28.0%	18.9%	8.9%
Total Regional	284,372	202,198	347,710	234,005	103,028	24.3%	17.3%	29.7%	20.0%	8.8%
Total Metropolitano	241,413	175,422	304,666	203,582	84,802	23.9%	17.4%	30.2%	20.2%	8.4%
Morelia*	197,158	147,567	254,093	174,431	74,024	23.3%	17.4%	30.0%	20.6%	8.7%
Tarímbaro*	31,300	20,112	36,463	20,284	6,332	27.3%	17.6%	31.8%	17.7%	5.5%
Zinapécuaro	13,351	7,830	12,987	9,414	5,412	27.3%	16.0%	26.5%	19.2%	11.0%
Cuitzeo	8,066	5,144	8,142	5,372	3,186	27.0%	17.2%	27.2%	18.0%	10.7%
Charo*	6,335	4,032	7,939	4,630	2,202	25.2%	16.0%	31.6%	18.4%	8.8%
Álvaro Obregón*	6,620	3,711	6,171	4,237	2,244	28.8%	16.1%	26.9%	18.4%	9.8%
Indaparapeo	5,145	3,245	5,110	3,191	1,694	28.0%	17.7%	27.8%	17.4%	9.2%
Queréndaro	3,759	2,454	3,699	2,567	1,482	26.9%	17.6%	26.5%	18.4%	10.6%
Santa Ana Maya	2,988	2,068	3,415	2,529	1,812	23.3%	16.1%	26.7%	19.7%	14.1%
Huandacareo	2,868	1,682	3,011	2,423	1,654	24.6%	14.5%	25.9%	20.8%	14.2%
Acuitzio	3,123	1,977	2,981	2,104	1,115	27.6%	17.5%	26.4%	18.6%	9.9%
Copándaro	2,579	1,601	2,522	1,776	1,006	27.2%	16.9%	26.6%	18.7%	10.6%
Chucándiro	1,080	775	1,177	1,047	865	21.8%	15.7%	23.8%	21.2%	17.5%

\*Municipios del área metropolitana de Morelia. **Nota:** No se incluye información no especificada

**Fuente:** Censo de población y vivienda (INEGI, 2020).



**Tabla 3.** Población femenina y por edad a nivel regional y metropolitano.

Municipio	0 a 14	15 a 24	25 a 44	45 a 64	65 y más	% 0 a 14	% 15 a 24	% 25 a 44	% 45 a 64	% 65 y más
Michoacán	642,185	401,766	697,178	475,341	224,251	26.3%	16.5%	28.6%	19.5%	9.2%
Total Regional	140,433	101,276	182,301	126,956	55,600	23.2%	16.7%	30.1%	20.9%	9.2%
Total Metropolitano	119,083	87,784	159,485	110,473	46,240	22.8%	16.8%	30.5%	21.1%	8.8%
Morelia*	97,199	74,017	133,543	95,386	40,882	22.0%	16.8%	30.3%	21.6%	9.3%
Tarímbaro*	15,454	10,047	19,350	10,725	3,179	26.3%	17.1%	32.9%	18.3%	5.4%
Zinapécuaro	6,603	4,012	6,913	5,044	2,767	26.1%	15.8%	27.3%	19.9%	10.9%
Cuitzeo	4,095	2,544	4,353	2,986	1,628	26.2%	16.3%	27.9%	19.1%	10.4%
Álvaro Obregón*	3,301	1,824	3,302	2,213	1,127	28.1%	15.5%	28.1%	18.8%	9.6%
Charo*	3,129	1,896	3,290	2,149	1,052	27.2%	16.5%	28.6%	18.7%	9.1%
Indaparapeo	2,541	1,625	2,670	1,706	845	27.1%	17.3%	28.4%	18.2%	9.0%
Queréndaro	1,872	1,250	1,911	1,370	748	26.2%	17.5%	26.7%	19.2%	10.5%
Santa Ana Maya	1,515	1,056	1,771	1,414	939	22.6%	15.8%	26.5%	21.1%	14.0%
Huandacareo	1,383	826	1,625	1,348	885	22.8%	13.6%	26.8%	22.2%	14.6%
Acuitzio	1,537	989	1,588	1,096	598	26.5%	17.0%	27.3%	18.9%	10.3%
Copándaro	1,267	795	1,355	947	527	25.9%	16.3%	27.7%	19.4%	10.8%
Chucándiro	537	395	630	572	423	21.0%	15.4%	24.6%	22.4%	16.5%

\*Municipios del área metropolitana de Morelia. **Nota:** No se incluye información no especificada

**Fuente:** Censo de población y vivienda (INEGI, 2020).

**Tabla 4.** Población masculina y por edad a nivel regional y metropolitano.

Municipio	0 a 14	15 a 24	25 a 44	45 a 64	65 y más	% 0 a 14	% 15 a 24	% 25 a 44	% 45 a 64	% 65 y más
Michoacán	656,139	396,408	633,399	420,045	198,604	28.5%	17.2%	27.5%	18.2%	8.6%
Total Regional	143,939	100,922	165,409	107,049	47,428	25.5%	17.9%	29.3%	19.0%	8.4%
Total Metropolitano	122,330	87,638	145,181	93,109	38,562	25.1%	18.0%	29.8%	19.1%	7.9%
Morelia*	99,959	73,550	120,550	79,045	33,142	24.6%	18.1%	29.7%	19.5%	8.2%
Tarímbaro*	15,846	10,065	17,113	9,559	3,153	28.4%	18.1%	30.7%	17.2%	5.7%
Zinapécuaro	6,748	3,818	6,074	4,370	2,645	28.5%	16.1%	25.7%	18.5%	11.2%
Cuitzeo	3,971	2,600	3,789	2,386	1,558	27.8%	18.2%	26.5%	16.7%	10.9%
Charo*	3,206	2,136	4,649	2,481	1,150	23.5%	15.7%	34.1%	18.2%	8.4%
Álvaro Obregón*	3,319	1,887	2,869	2,024	1,117	29.6%	16.8%	25.6%	18.0%	10.0%
Indaparapeo	2,604	1,620	2,440	1,485	849	28.9%	18.0%	27.1%	16.5%	9.4%
Queréndaro	1,887	1,204	1,788	1,197	734	27.7%	17.7%	26.3%	17.6%	10.8%
Santa Ana Maya	1,473	1,012	1,644	1,115	873	24.1%	16.5%	26.9%	18.2%	14.3%
Huandacareo	1,485	856	1,386	1,075	769	26.7%	15.4%	24.9%	19.3%	13.8%
Acuitzio	1,586	988	1,393	1,008	517	28.9%	18.0%	25.4%	18.4%	9.4%
Copándaro	1,312	806	1,167	829	479	28.6%	17.5%	25.4%	18.0%	10.4%
Chucándiro	543	380	547	475	442	22.7%	15.9%	22.9%	19.9%	18.5%

\*Municipios del área metropolitana de Morelia. **Nota:** No se incluye información no especificada

**Fuente:** Censo de población y vivienda (INEGI, 2020).



# INDICADORES

## EDUCATIVOS

**Tabla 5.** Grado promedio de escolaridad a nivel regional y metropolitano.

Municipio	Grado promedio de escolaridad	Grado promedio de escolaridad de la población femenina	Grado promedio de escolaridad de la población masculina
Promedio Michoacán	8.6	8.6	8.6
Promedio Regional	7.7	7.8	7.6
Promedio Metropolitano	8.8	7.8	7.6
Morelia*	11.0	11.0	11.0
Tarímbaro*	9.7	9.7	9.7
Zinapécuaro	7.6	7.6	7.5
Cuitzeo	7.3	7.3	7.4
Charo*	7.1	7.8	6.6
Álvaro Obregón*	7.4	7.5	7.3
Indaparapeo	7.2	7.3	7.0
Queréndaro	7.5	7.6	7.4
Santa Ana Maya	7.3	7.3	7.2
Huandacareo	7.4	7.3	7.6
Acuitzio	7.8	8.1	7.6
Copándaro	7.1	7.2	6.9
Chucándiro	6.2	6.3	6.0

\*Municipios del área metropolitana de Morelia. **Nota:** No se incluye información no especificada

**Fuente:** Censo de población y vivienda (INEGI, 2020).

**Tabla 6.** Analfabetismo a nivel regional y metropolitano.

Municipio	Población de 15 años y más analfabeta	Población masculina de 15 años y más analfabeta	Población femenina de 15 años y más analfabeta	% Población de 15 años y más analfabeta	% Población masculina de 15 años y más analfabeta	% Población femenina de 15 años y más analfabeta
Promedio Michoacán	242,339	109,260	133,079	7.0%	6.6%	7.4%
Total Regional	34,031	15,201	18,830	3.84%	3.61%	4.04%
Total Metropolitano	23,676	10,447	13,229	3.08%	2.87%	3.27%
Morelia*	18,108	7,750	10,358	2.79%	2.53%	3.01%
Tarímbaro*	3,066	1,450	1,616	3.69%	3.63%	3.73%
Zinapécuaro	2,856	1,362	1,494	8.01%	8.06%	7.97%
Cuitzeo	2,106	872	1,234	9.64%	8.44%	10.72%
Charo*	1,190	625	565	6.33%	6.00%	6.74%
Álvaro Obregón*	1,312	622	690	8.02%	7.88%	8.15%
Indaparapeo	1,133	555	578	8.56%	8.68%	8.44%
Queréndaro	837	409	428	8.20%	8.31%	8.11%
Santa Ana Maya	993	449	544	10.11%	9.67%	10.50%
Huandacareo	789	339	450	9.00%	8.30%	9.61%
Acuitzio	565	284	281	6.91%	7.27%	6.58%
Copándaro	539	231	308	7.81%	7.04%	8.50%
Chucándiro	537	253	284	13.90%	13.72%	14.06%

\*Municipios del área metropolitana de Morelia. **Nota:** No se incluye información no especificada

**Fuente:** Censo de población y vivienda (INEGI, 2020).



**Tabla 7.** Escolaridad de las personas de 15 años y más con únicamente nivel primaria a nivel regional y metropolitano.

Municipio	Población de 15 años y más con primaria completa	Población femenina de 15 años y más con primaria completa	Población masculina de 15 años y más con primaria completa	% Población de 15 años y más con primaria completa	% Población femenina de 15 años y más con primaria completa	% Población masculina de 15 años y más con primaria completa
Promedio Michoacán	581,264	302,715	278,549	16.9%	16.8%	16.9%
Total Regional	109,931	58,013	51,918	12.39%	12.45%	12.34%
Total Metropolitano	85,163	45,193	39,970	11.08%	11.19%	10.97%
Morelia	66,598	35,689	30,909	10.24%	10.38%	10.09%
Tarímbaro	11,357	6,087	5,270	13.65%	14.06%	13.21%
Zinapécuaro	6,959	3,634	3,325	19.52%	19.40%	19.67%
Cuitzeo	4,668	2,468	2,200	21.37%	21.44%	21.29%
Charo	4,079	1,824	2,255	21.69%	21.75%	21.65%
Álvaro Obregón	3,129	1,593	1,536	19.12%	18.82%	19.45%
Indaparapeo	3,078	1,586	1,492	23.25%	23.17%	23.33%
Queréndaro	2,201	1,148	1,053	21.57%	21.75%	21.39%
Santa Ana Maya	1,757	914	843	17.88%	17.64%	18.15%
Huandacareo	1,676	894	782	19.11%	19.09%	19.14%
Acuitzio	1,945	943	1,002	23.79%	22.08%	25.65%
Copándaro	1,614	780	834	23.37%	21.52%	25.42%
Chucándiro	870	453	417	22.52%	22.43%	22.61%

\*Municipios del área metropolitana de Morelia. **Nota:** No se incluye información no especificada

**Fuente:** Censo de población y vivienda (INEGI, 2020).

**Tabla 8.** Escolaridad de las personas de 15 años y más con únicamente nivel secundaria a nivel regional y metropolitano.

Municipio	Población de 15 años y más con secundaria completa	Población femenina de 15 años y más con secundaria completa	Población masculina de 15 años y más con secundaria completa	% Población de 15 años y más con secundaria completa	% Población femenina de 15 años y más con secundaria completa	% Población masculina de 15 años y más con secundaria completa
Promedio Michoacán	746,453	401,428	345,025	21.7%	22.3%	20.9%
Total Regional	182,847	97,713	85,134	20.62%	20.96%	20.23%
Total Metropolitano	154,691	82,136	72,555	20.13%	20.33%	19.91%
Morelia*	125,467	66,865	58,602	19.30%	19.45%	19.13%
Tarímbaro*	19,858	10,368	9,490	23.87%	23.94%	23.79%
Zinapécuaro	8,871	4,834	4,037	24.89%	25.80%	23.88%
Cuitzeo	4,801	2,623	2,178	21.98%	22.79%	21.08%
Charo*	4,634	2,304	2,330	24.65%	27.47%	22.37%
Álvaro Obregón*	4,732	2,599	2,133	28.92%	30.70%	27.01%
Indaparapeo	3,239	1,790	1,449	24.46%	26.15%	22.66%
Queréndaro	2,345	1,241	1,104	22.99%	23.51%	22.43%
Santa Ana Maya	2,545	1,454	1,091	25.91%	28.07%	23.49%
Huandacareo	1,530	860	670	17.45%	18.36%	16.40%
Acuitzio	2,092	1,201	891	25.58%	28.12%	22.81%
Copándaro	1,976	1,144	832	28.62%	31.57%	25.36%
Chucándiro	757	430	327	19.59%	21.29%	17.73%

\*Municipios del área metropolitana de Morelia. **Nota:** No se incluye información no especificada

**Fuente:** Censo de población y vivienda (INEGI, 2020).



**Tabla 9.** Escolaridad de las personas de 18 años y más con educación superior a secundaria a nivel regional y metropolitano.

Municipio	Población de 18 años y más con educación posbásica	Población femenina de 18 años y más con educación posbásica	Población masculina de 18 años y más con educación posbásica	% Población de 18 años y más con educación posbásica	% Población femenina de 18 años y más con educación posbásica	% Población masculina de 18 años y más con educación posbásica
Promedio Michoacán	1,137,384	594,896	542,488	35.5%	35.5%	35.6%
Total Regional	413,492	218,015	195,477	49.88%	49.83%	49.95%
Total Metropolitano	387,842	204,559	183,283	53.95%	53.89%	54.03%
Morelia*	346,474	182,981	163,493	56.86%	56.53%	57.23%
Tarímbaro*	34,504	18,038	16,466	44.97%	44.86%	45.09%
Zinapécuaro	8,197	4,320	3,877	24.72%	24.69%	24.75%
Cuitzeo	4,723	2,422	2,301	23.39%	22.62%	24.26%
Charo*	3,638	1,853	1,785	20.70%	23.75%	18.27%
Álvaro Obregón*	3,226	1,687	1,539	21.27%	21.39%	21.14%
Indaparapeo	2,496	1,331	1,165	20.42%	21.05%	19.74%
Queréndaro	2,264	1,192	1,072	23.93%	24.37%	23.46%
Santa Ana Maya	2,114	1,053	1,061	23.08%	21.82%	24.48%
Huandacareo	2,240	1,149	1,091	27.15%	25.83%	28.70%
Acuitzio	1,889	1,044	845	24.96%	26.34%	23.44%
Copándaro	1,176	642	534	18.32%	18.89%	17.67%
Chucándiro	551	303	248	15.17%	15.91%	14.35%

\*Municipios del área metropolitana de Morelia. **Nota:** No se incluye información no especificada**Fuente:** Censo de población y vivienda (INEGI, 2020).

# INDICADORES DE AFILIACIÓN

## A SERVICIOS MÉDICOS

**Tabla 10.** Población con servicios de salud a nivel regional y metropolitano.

Municipio	Población afiliada a servicios de salud	Población afiliada a servicios de salud en el IMSS	Población afiliada a servicios de salud en PEMEX, Defensa o Marina	Población afiliada a servicios de salud en el ISSSTE o ISSSTE Estatal	Población afiliada a servicios de salud en el Instituto de Salud para el Bienestar o IMSS Bienestar	Población afiliada a servicios de salud en una institución privada u otra institución	% Población afiliada a algún servicio de salud	% Población afiliada a servicios de salud en el IMSS	% Población afiliada a servicios de salud en PEMEX, Defensa o Marina	% Población afiliada a servicios de salud en el ISSSTE o ISSSTE Estatal	% Población afiliada a servicios de salud en el Instituto de Salud para el Bienestar o IMSS Bienestar	% Población afiliada a servicios de salud en una institución privada u otra institución
Michoacán	2,954,556	1,207,045	15,176	294,335	1,413,985	61,986	62.2%	25.4%	0.3%	6.2%	29.8%	1.3%
Total Regional	757,706	442,494	2,635	98,142	209,697	19,111	64.6%	37.7%	0.2%	8.4%	17.9%	1.6%
Total Metropolitano	671,314	423,816	2,549	91,866	148,889	18,048	66.4%	41.9%	0.3%	9.1%	14.7%	1.8%
Morelia*	570,286	370,802	2,311	82,589	110,751	16,464	67.2%	43.7%	0.3%	9.7%	13.0%	1.9%
Tarímbaro*	75,389	45,111	210	7,962	22,221	937	65.8%	39.4%	0.2%	7.0%	19.4%	0.8%
Zinapécuaro	21,876	6,023	30	1,994	13,428	509	44.6%	12.3%	0.1%	4.1%	27.4%	1.0%
Cuitzeo	16,600	3,730	15	1,208	11,689	54	55.5%	12.5%	0.1%	4.0%	39.1%	0.2%
Charo*	12,489	5,090	13	641	6,564	260	49.7%	20.2%	0.1%	2.5%	26.1%	1.0%
Álvaro Obregón*	13,150	2,813	15	674	9,353	387	57.2%	12.2%	0.1%	2.9%	40.7%	1.7%
Indaparapeo	10,167	2,128	8	446	7,602	39	55.3%	11.6%	0.0%	2.4%	41.3%	0.2%
Queréndaro	9,239	1,929	7	681	6,559	128	66.2%	13.8%	0.1%	4.9%	47.0%	0.9%
Santa Ana Maya	7,114	779	2	412	5,914	35	55.5%	6.1%	0.0%	3.2%	46.2%	0.3%
Huandacareo	6,305	1,678	6	664	3,949	49	54.1%	14.4%	0.1%	5.7%	33.9%	0.4%
Acuitzio	6,504	1,597	4	395	4,517	24	57.6%	14.1%	0.0%	3.5%	40.0%	0.2%
Copándaro	5,010	639	8	405	3,824	222	52.8%	6.7%	0.1%	4.3%	40.3%	2.3%
Chucándiro	3,577	175	6	71	3,326	3	72.4%	3.5%	0.1%	1.4%	67.3%	0.1%

\*Municipios del área metropolitana de Morelia. **Nota:** No se incluye información no especificada

**Fuente:** Censo de población y vivienda (INEGI, 2020).



# INDICADORES

## DE OCUPACIÓN Y EMPLEO

**Tabla 11a.** Población económicamente activa y desocupada a nivel regional y metropolitano.

Municipio	Población de 12 años y más económicamente activa	Población femenina de 12 años y más económicamente activa	Población masculina de 12 años y más económicamente activa	Población de 12 años y más desocupada	Población femenina de 12 años y más desocupada	Población masculina de 12 años y más desocupada
Michoacán	2,296,059	912,478	1,383,581	32,865	7,980	24,885
Total Regional	592,473	254,224	338,249	11,497	3,452	8,045
Total Metropolitano	522,915	230,318	292,597	10,079	3,259	6,820
Morelia*	443,435	199,031	244,404	8,815	2,960	5,855
Tarímbaro*	57,604	23,895	33,709	976	256	720
Zinapécuaro	21,781	7,757	14,024	310	50	260
Cuitzeo	13,338	4,937	8,401	216	26	190
Charo*	12,332	4,335	7,997	119	26	93
Álvaro Obregón*	9,544	3,057	6,487	169	17	152
Indaparapeo	7,770	2,374	5,396	162	15	147
Queréndaro	5,952	1,935	4,017	193	37	156
Santa Ana Maya	5,182	1,708	3,474	220	22	198
Huandacareo	4,813	1,724	3,089	92	19	73
Acuitzio	5,253	1,895	3,358	41	6	35
Copándaro	3,527	1,046	2,481	120	7	113
Chucándiro	1,942	530	1,412	64	11	53

\*Municipios del área metropolitana de Morelia. **Nota:** No se incluye información no especificada

**Fuente:** Censo de población y vivienda (INEGI, 2020).



**Tabla 11b.** Porcentaje de la población económicamente activa y desocupada a nivel regional y metropolitano.

Municipio	% Población de 12 años y más económicamente activa	% Población femenina de 12 años y más económicamente activa	% Población masculina de 12 años y más económicamente activa	% Población de 12 años y más desocupada	% Población femenina de 12 años y más desocupada	% Población masculina de 12 años y más desocupada
Michoacán	62.1%	62.06%	77.90%	0.89%	0.41%	1.40%
Total Regional	62.68%	51.38%	75.10%	1.22%	0.70%	1.79%
Total Metropolitano	63.91%	53.76%	75.08%	1.23%	0.76%	1.75%
Morelia*	64.24%	54.74%	74.81%	1.28%	0.81%	1.79%
Tarímbaro*	64.02%	51.23%	77.79%	1.08%	0.55%	1.66%
Zinapécuaro	56.90%	38.73%	76.84%	0.81%	0.25%	1.42%
Cuitzeo	56.86%	40.06%	75.47%	0.92%	0.21%	1.71%
Charo*	61.12%	47.84%	71.95%	0.59%	0.29%	0.84%
Álvaro Obregón*	53.95%	33.52%	75.69%	0.96%	0.19%	1.77%
Indaparapeo	54.51%	32.31%	78.15%	1.14%	0.20%	2.13%
Queréndaro	54.37%	34.28%	75.75%	1.76%	0.66%	2.94%
Santa Ana Maya	49.53%	30.99%	70.18%	2.10%	0.40%	4.00%
Huandacareo	51.56%	34.93%	70.20%	0.99%	0.39%	1.66%
Acuitzio	59.69%	41.38%	79.55%	0.47%	0.13%	0.83%
Copándaro	47.55%	26.94%	70.18%	1.62%	0.18%	3.20%
Chucándiro	47.75%	24.96%	72.63%	1.57%	0.52%	2.73%

\*Municipios del área metropolitana de Morelia. **Nota:** No se incluye información no especificada

**Fuente:** Censo de población y vivienda (INEGI, 2020).

# INDICADORES

## DE NUPCIALIDAD

**Tabla 12.** Estado civil nivel regional y metropolitano.

Municipio	Población de 12 años y más	Población de 12 años y más soltera o nunca unida	Población de 12 años y más casada o unida	Población de 12 años y más que estuvo casada o unida	% Población de 12 años y más soltera o nunca unida	% Población de 12 años y más casada o unida	% Población de 12 años y más que estuvo casada o unida
Michoacán	3,699,676	1,197,488	2,070,038	428,162	32.4%	56.0%	11.6%
Total Regional	945,169	332,463	497,815	112,033	35.2%	52.7%	11.9%
Total Metropolitano	818,150	292,440	424,046	98,830	35.7%	51.8%	12.1%
Morelia*	690,305	249,815	351,811	85,888	36.2%	51.0%	12.4%
Tarímbaro*	89,978	29,093	51,455	9,399	32.3%	57.2%	10.4%
Zinapécuaro	38,280	11,992	21,954	4,334	31.3%	57.4%	11.3%
Cuitzeo	23,456	7,509	13,853	2,084	32.0%	59.1%	8.9%
Charo*	20,176	8,312	10,189	1,665	41.2%	50.5%	8.3%
Álvaro Obregón*	17,691	5,220	10,591	1,878	29.5%	59.9%	10.6%
Indaparapeo	14,253	4,297	8,577	1,379	30.1%	60.2%	9.7%
Queréndaro	10,948	3,590	6,113	1,239	32.8%	55.8%	11.3%
Santa Ana Maya	10,462	3,352	6,090	1,016	32.0%	58.2%	9.7%
Huandacareo	9,335	2,807	5,418	1,109	30.1%	58.0%	11.9%
Acuitzio	8,801	2,883	5,034	884	32.8%	57.2%	10.0%
Copándaro	7,417	2,383	4,354	677	32.1%	58.7%	9.1%
Chucándiro	4,067	1,210	2,376	481	29.8%	58.4%	11.8%

\*Municipios del área metropolitana de Morelia. **Nota:** No se incluye información no especificada

**Fuente:** Censo de población y vivienda (INEGI, 2020).



# INDICADORES

## DE HOGARES Y VIVIENDA

**Tabla 13.** Jefatura de hogares a nivel regional y metropolitano.

Municipio	Total de hogares censales	Hogares censales con persona de referencia mujer	Hogares censales con persona de referencia hombre	% Hogares censales con persona de referencia mujer	% Hogares censales con persona de referencia hombre
Michoacán	1,284,644	410,986	873,658	32.0%	68.0%
Total Regional	331,407	115,779	215,628	34.9%	65.1%
Total Metropolitano	288,865	102,570	186,295	35.5%	64.5%
Morelia*	244,289	88,491	155,798	36.2%	63.8%
Tarímbaro*	33,143	10,914	22,229	32.9%	67.1%
Zinapécuaro	13,205	4,129	9,076	31.3%	68.7%
Cuitzeo	7,362	2,246	5,116	30.5%	69.5%
Charo*	5,618	1,502	4,116	26.7%	73.3%
Álvaro Obregón*	5,815	1,663	4,152	28.6%	71.4%
Indaparapeo	4,650	1,242	3,408	26.7%	73.3%
Queréndaro	3,662	1,259	2,403	34.4%	65.6%
Santa Ana Maya	3,453	1,116	2,337	32.3%	67.7%
Huandacareo	3,415	1,169	2,246	34.2%	65.8%
Acuitzio	2,926	918	2,008	31.4%	68.6%
Copándaro	2,407	700	1,707	29.1%	70.9%
Chucándiro	1,462	430	1,032	29.4%	70.6%

\*Municipios del área metropolitana de Morelia. **Nota:** No se incluye información no especificada

**Fuente:** Censo de población y vivienda (INEGI, 2020).

**Tabla 14.** Viviendas particulares habitadas, deshabitadas y de uso temporal a nivel regional y metropolitano.

Municipio	Total de viviendas habitadas*	Viviendas deshabitadas*	Viviendas de uso temporal*	Viviendas totales**	% Total de viviendas habitadas*	% Viviendas deshabitadas*	% Viviendas de uso temporal*
Michoacán	1,285,469	313,707	118,402	1,717,578	74.8%	18.3%	6.9%
Total Regional	331,407	89,454	31,295	452,156	73.3%	19.8%	6.9%
Total Metropolitano	288,865	75,265	23,798	387,928	74.5%	19.4%	6.1%
Morelia**	244,289	61,254	20,657	326,200	74.9%	18.8%	6.3%
Tarímbaro**	33,143	11,241	1,815	46,199	71.7%	24.3%	3.9%
Zinapécuaro	13,205	4,908	2,626	20,739	63.7%	23.7%	12.7%
Cuitzeo	7,362	2,025	911	10,298	71.5%	19.7%	8.8%
Charo**	5,618	1,191	878	7,687	73.1%	15.5%	11.4%
Álvaro Obregón***	5,815	1,579	448	7,842	74.2%	20.1%	5.7%
Indaparapeo	4,650	1,042	394	6,086	76.4%	17.1%	6.5%
Queréndaro	3,662	1,312	318	5,292	69.2%	24.8%	6.0%
Santa Ana Maya	3,453	1,267	1,225	5,945	58.1%	21.3%	20.6%
Huandacareo	3,415	1,277	744	5,436	62.8%	23.5%	13.7%
Acuitzio	2,926	769	317	4,012	72.9%	19.2%	7.9%
Copándaro	2,407	864	300	3,571	67.4%	24.2%	8.4%
Chucándiro	1,462	725	662	2,849	51.3%	25.4%	23.2%

\*Total de viviendas particulares habitadas. \*\* Es el resultado de la suma de Total de viviendas habitadas más las de uso temporal \*\*Municipios del área metropolitana de Morelia. **Nota:** No se incluye información no especificada

**Fuente:** Censo de población y vivienda (INEGI, 2020).



**Tabla 15.** Promedio de ocupantes por vivienda y por cuarto a nivel regional y metropolitano.

Municipio	Promedio de ocupantes en viviendas particulares habitadas	Promedio de ocupantes por cuarto en viviendas particulares habitadas
Michoacán	3.68	1.02
Total Regional	3.74	1.02
Total Metropolitano	3.74	1.02
Morelia*	3.45	0.85
Tarímbaro*	3.45	1.02
Zinapécuaro	3.70	0.96
Cuitzeo	4.06	1.09
Charo*	3.93	1.05
Álvaro Obregón*	3.95	1.06
Indaparapeo	3.95	1.13
Queréndaro	3.81	1.04
Santa Ana Maya	3.71	1.01
Huandacareo	3.41	0.90
Acuitzio	3.86	1.12
Copándaro	3.94	1.04
Chucándiro	3.38	0.94

\*Municipios del área metropolitana de Morelia. **Nota:** No se incluye información no especificada

**Fuente:** Censo de población y vivienda (INEGI, 2020).

**Tabla 16.** Cuartos por vivienda a nivel regional y metropolitano.

Municipio	Viviendas particulares habitadas con sólo un cuarto	Viviendas particulares habitadas con dos cuartos	Viviendas particulares habitadas con 3 cuartos y más	% Viviendas particulares habitadas con sólo un cuarto	% Viviendas particulares habitadas con dos cuartos	% Viviendas particulares habitadas con 3 cuartos y más
Michoacán	56,577	214,965	1,009,588	3.3%	12.5%	58.8%
Total Regional	9,696	39,842	280,952	2.9%	12.1%	85.0%
Total Metropolitano	8,458	33,170	246,378	2.9%	11.5%	85.5%
Morelia*	6,812	24,750	211,928	2.8%	10.2%	87.0%
Tarímbaro*	1,275	6,660	25,182	3.8%	20.1%	76.0%
Zinapécuaro	310	1,715	11,158	2.4%	13.0%	84.6%
Cuitzeo	211	1,226	5,922	2.9%	16.7%	80.5%
Charo*	177	863	4,560	3.2%	15.4%	81.4%
Álvaro Obregón*	194	897	4,708	3.3%	15.5%	81.2%
Indaparapeo	207	901	3,532	4.5%	19.4%	76.1%
Queréndaro	123	629	2,908	3.4%	17.2%	79.5%
Santa Ana Maya	106	559	2,784	3.1%	16.2%	80.7%
Huandacareo	77	446	2,881	2.3%	13.1%	84.6%
Acuitzio	107	588	2,227	3.7%	20.1%	76.2%
Copándaro	60	337	2,008	2.5%	14.0%	83.5%
Chucándiro	37	271	1,154	2.5%	18.5%	78.9%

\*Municipios del área metropolitana de Morelia. **Nota:** No se incluye información no especificada

**Fuente:** Censo de población y vivienda (INEGI, 2020).



**Tabla 17.** Dormitorios por vivienda a nivel regional y metropolitano.

Municipio	Viviendas particulares habitadas con un dormitorio	Viviendas particulares habitadas con dos dormitorios y más	% Viviendas particulares habitadas con un dormitorio	% Viviendas particulares habitadas con dos dormitorios y más
Michoacán	387,594	893,555	22.6%	52.0%
Total Regional	84,282	246,213	25.5%	74.5%
Total Metropolitano	70,989	217,021	24.6%	75.4%
Morelia*	57,566	185,927	23.6%	76.4%
Tarímbaro*	10,161	22,956	30.7%	69.3%
Zinapécuaro	3,994	9,189	30.3%	69.7%
Cuitzeo	2,176	5,183	29.6%	70.4%
Charo*	1,668	3,933	29.8%	70.2%
Álvaro Obregón*	1,594	4,205	27.5%	72.5%
Indaparapeo	1,513	3,127	32.6%	67.4%
Queréndaro	1,077	2,584	29.4%	70.6%
Santa Ana Maya	1,120	2,329	32.5%	67.5%
Huandacareo	1,126	2,278	33.1%	66.9%
Acuitzio	1,006	1,916	34.4%	65.6%
Copándaro	752	1,653	31.3%	68.7%
Chucándiro	529	933	36.2%	63.8%

\*Municipios del área metropolitana de Morelia. **Nota:** No se incluye información no especificada

**Fuente:** Censo de población y vivienda (INEGI, 2020).

**Tabla 18.** Cobertura de servicios básicos a nivel regional y metropolitano.

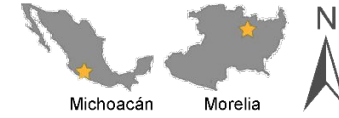
Municipio	Viviendas particulares habitadas que disponen de energía eléctrica	Viviendas particulares habitadas que disponen de agua entubada en el ámbito de la vivienda	Viviendas particulares habitadas que disponen de drenaje	% Viviendas particulares habitadas que disponen de energía eléctrica	% Viviendas particulares habitadas que disponen de agua entubada en el ámbito de la vivienda	% Viviendas particulares habitadas que disponen de drenaje
Michoacán	1,273,522	1,246,400	1,227,072	99.1%	97.0%	95.5%
Total Regional	329,613	322,880	326,085	99.5%	97.4%	98.4%
Total Metropolitano	287,378	281,204	284,908	99.5%	97.3%	98.6%
Morelia*	242,994	237,029	240,993	99.5%	97.0%	98.7%
Tarímbaro*	33,049	32,961	32,898	99.7%	99.5%	99.3%
Zinapécuaro	13,131	13,009	12,904	99.4%	98.5%	97.7%
Cuitzeo	7,331	7,295	7,185	99.6%	99.1%	97.6%
Charo*	5,558	5,442	5,472	98.9%	96.9%	97.4%
Álvaro Obregón*	5,777	5,772	5,545	99.3%	99.3%	95.4%
Indaparapeo	4,601	4,491	4,434	98.9%	96.6%	95.4%
Queréndaro	3,619	3,620	3,593	98.8%	98.9%	98.1%
Santa Ana Maya	3,429	3,421	3,363	99.3%	99.1%	97.4%
Huandacareo	3,394	3,390	3,374	99.4%	99.3%	98.8%
Acuitzio	2,885	2,825	2,773	98.6%	96.5%	94.8%
Copándaro	2,389	2,327	2,336	99.3%	96.7%	97.1%
Chucándiro	1,456	1,298	1,215	99.6%	88.8%	83.1%

\*Municipios del área metropolitana de Morelia. **Nota:** No se incluye información no especificada

**Fuente:** Censo de población y vivienda (INEGI, 2020).



**M1** Población total bruta

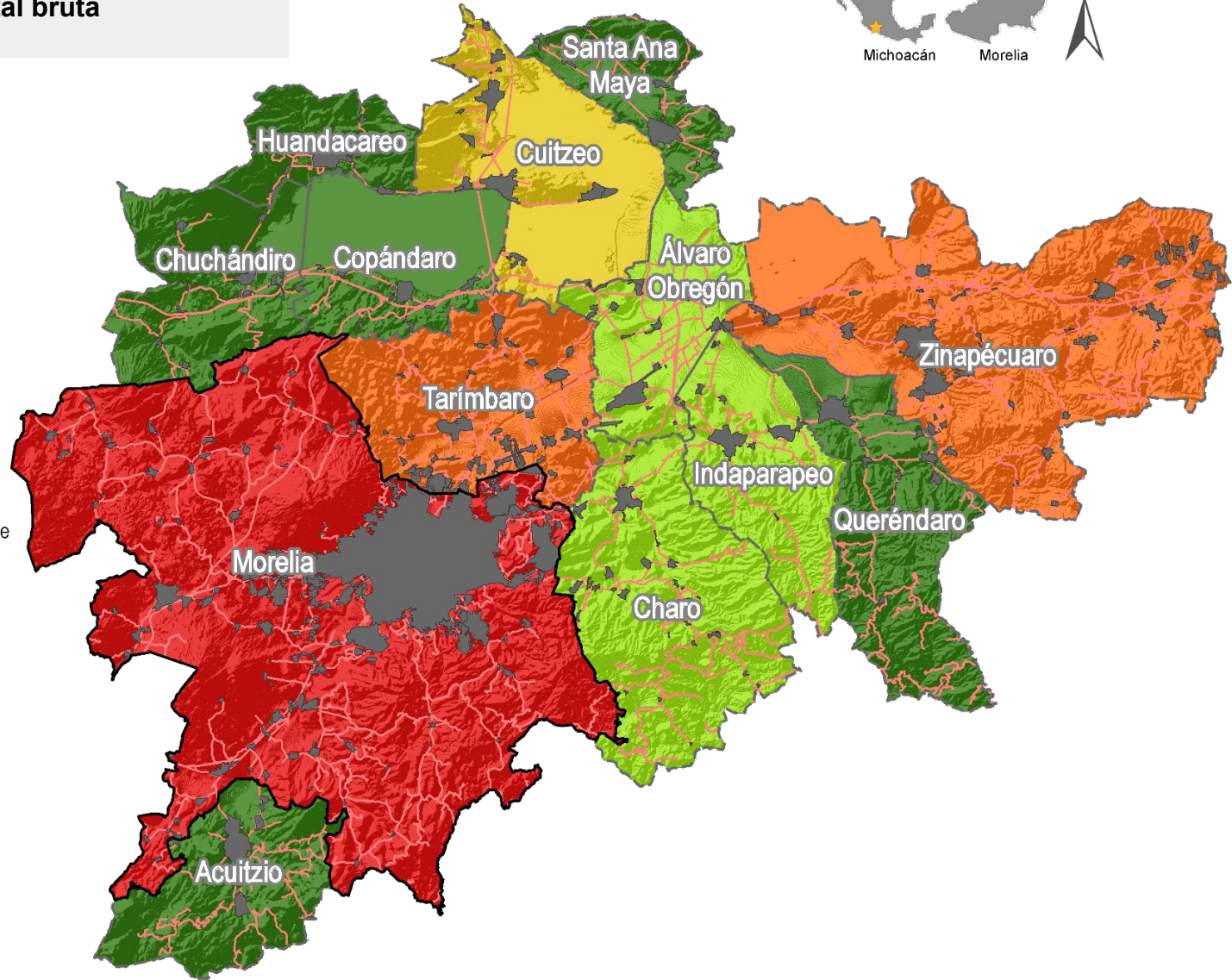


**Simbología**

- Límite municipal de Morelia
- División municipal Región III Cuitzeo
- Área urbana
- Red vial

**Población total**

- 4944 - 13961
- 13962 - 29900
- 29901 - 49000
- 49001 - 114600
- 849053



**M2**

**Grado promedio de escolaridad**

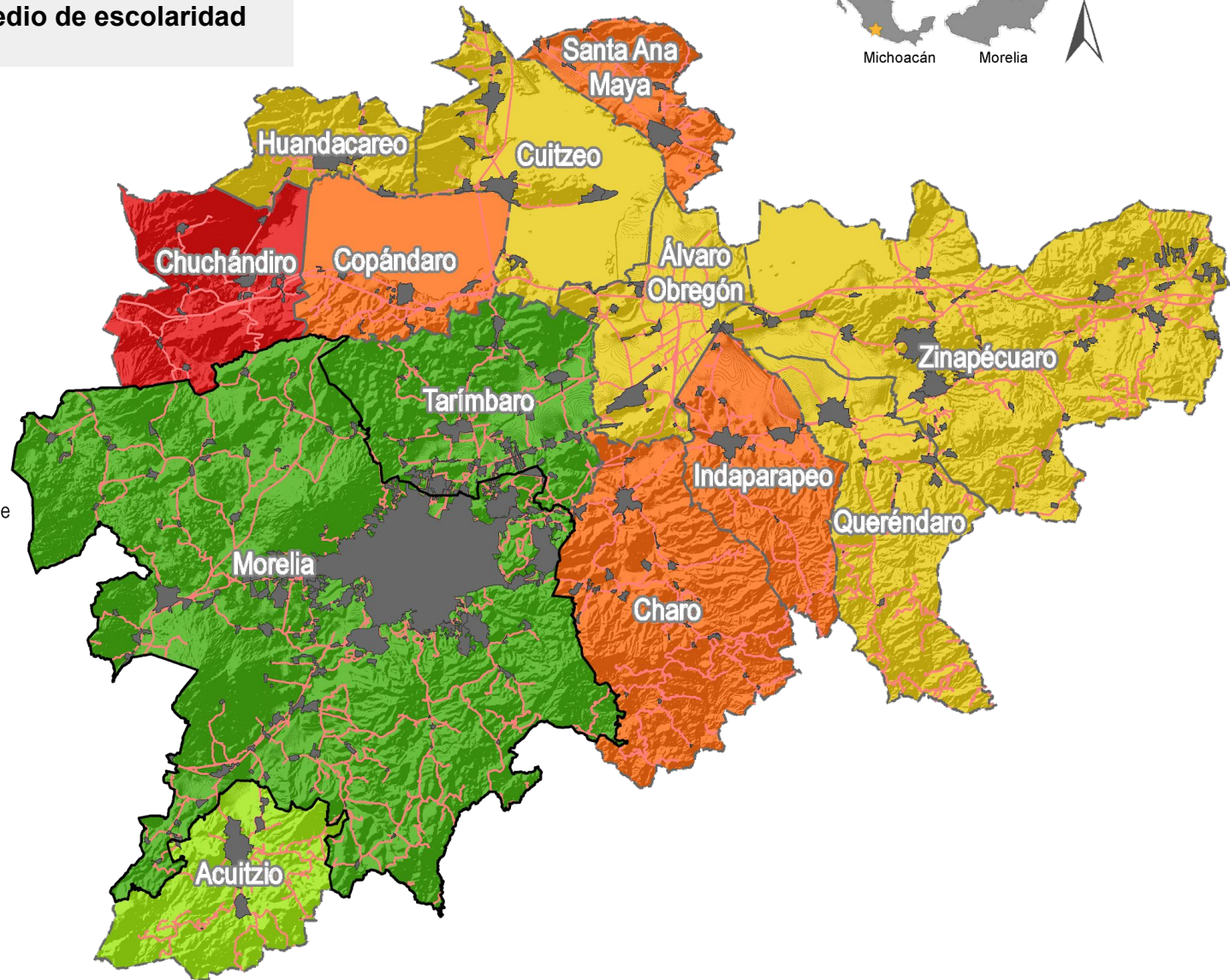


**Simbología**

- Límite municipal de Morelia
- División municipal Región III Cuitzeo
- Área urbana
- Red vial

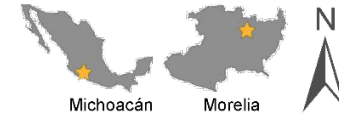
**Grado promedio de escolaridad**

- 6.2
- 6.3 - 7.3
- 7.4 - 7.6
- 7.7 - 7.8
- 7.9 - 11.0



**M3**

**Porcentaje de población analfabeta**

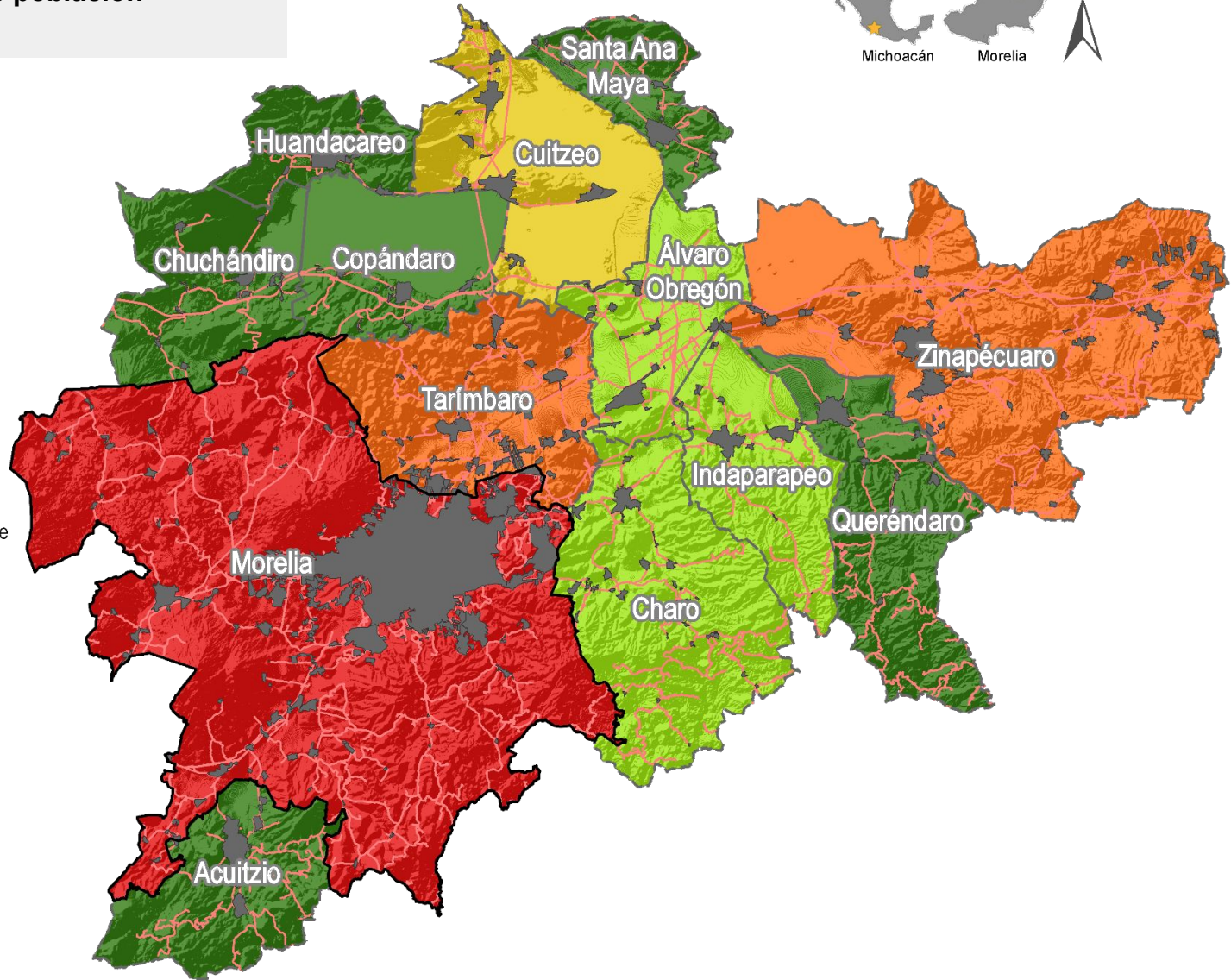


**Simbología**

- Límite municipal de Morelia
- División municipal Región III Cuitzeo
- Área urbana
- Red vial

**Población total**

- 4944 - 13961
- 13962 - 29900
- 29901 - 49000
- 49001 - 114600
- 849053



# M4

## Población afiliada a algún servicio de salud

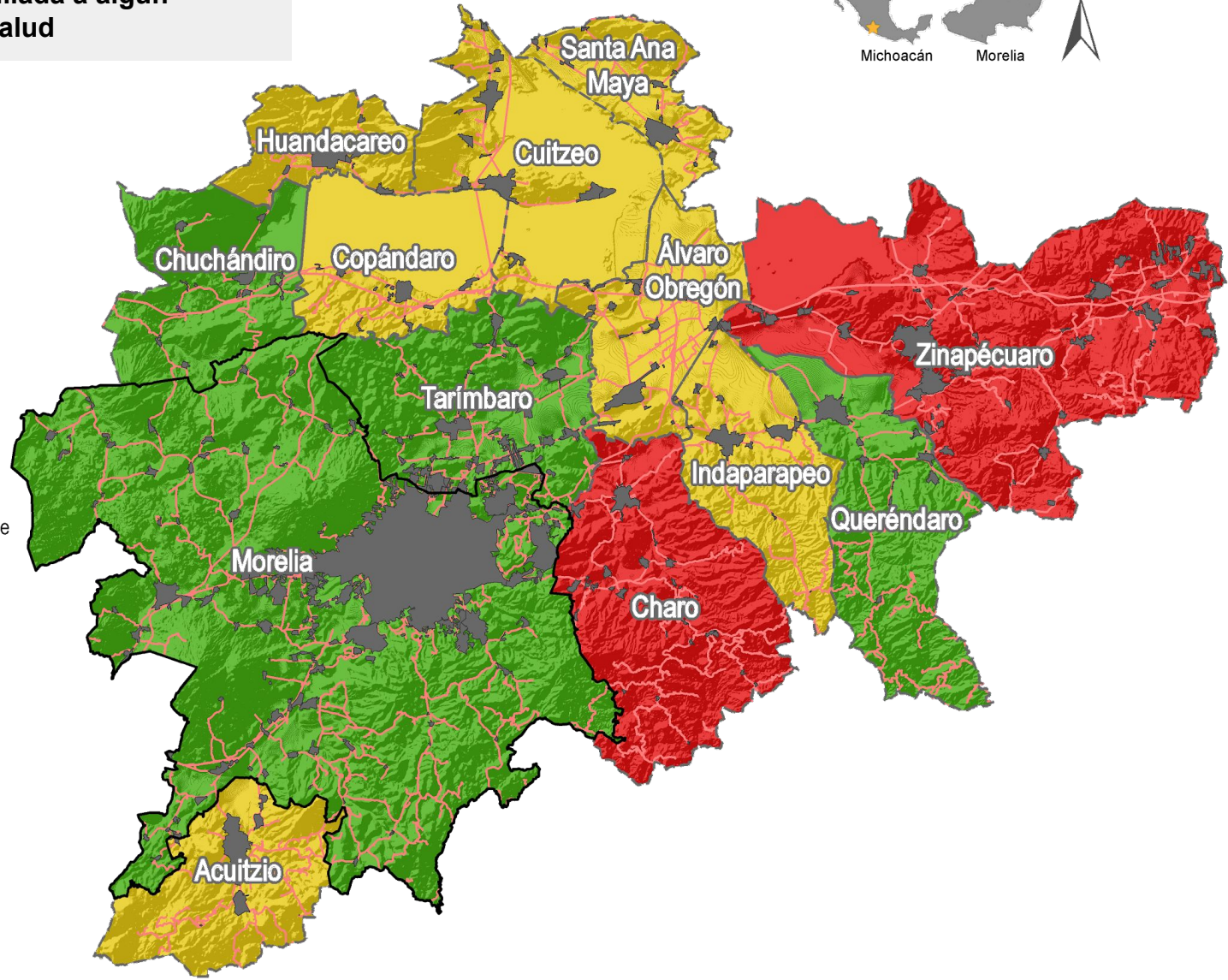


### Simbología

- Limite municipal de Morelia
- - - División municipal Región III Cuitzeo
- Área urbana
- Red vial

### Porcentaje de la población afiliada a algún servicio de salud

- 44.6 - 49.7
- 49.8 - 57.6
- 57.7 - 72.4



1:425,000  
0 5 10 Kilómetros

FUENTE: Elaboración propia, (IMPLAN Morelia, 2023).

**M5**

**Población de 12 años o más desocupada**



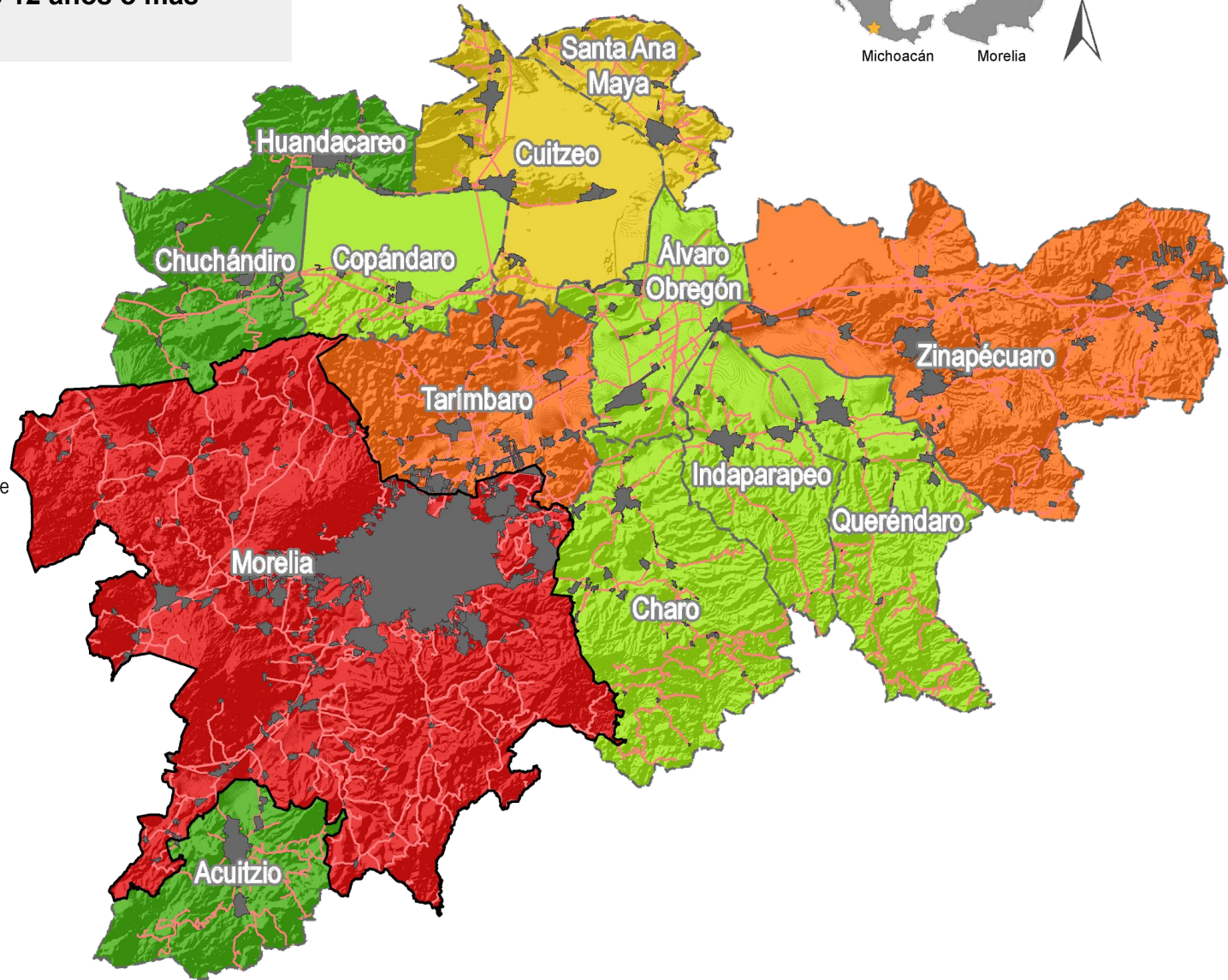
**Simbología**

- Límite municipal de Morelia
- División municipal Región III Cuitzeo
- Área urbana
- Red vial

**Población de 12 años o más desocupada**

- 41 - 100
- 101 - 200
- 201 - 300
- 301 - 1000
- 8815

1:425,000  
0 5 10 Kilómetros



# M6

## Hogares censales con personas jefas de familia

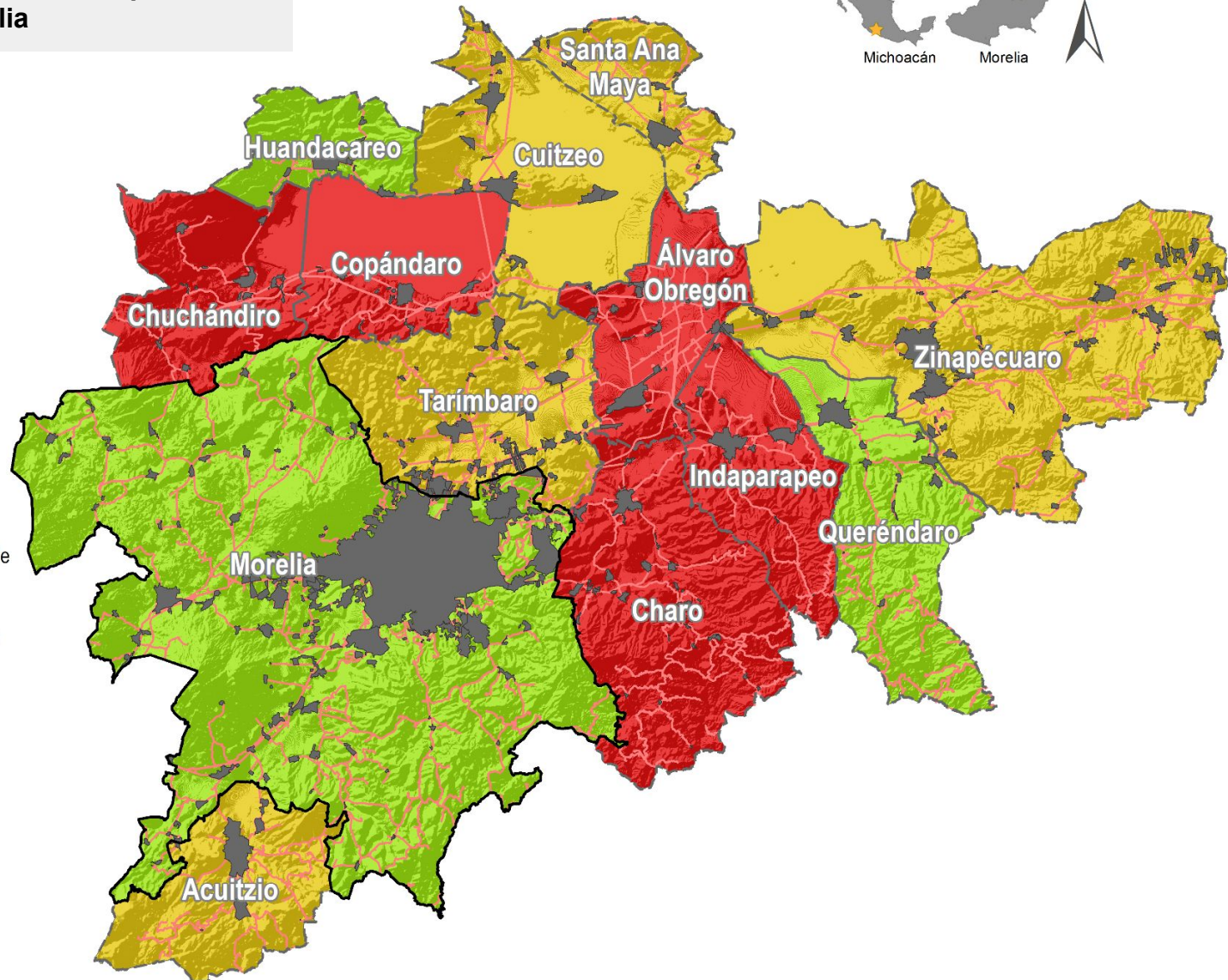


### Simbología

- ▭ Límite municipal de Morelia
- - - División municipal Región III Cuitzeo
- Área urbana
- Red vial

### Porcentaje de hogares censales con personas jefas de familia

- 26.7 - 29.4
- 29.5 - 32.9
- 33.0 - 36.2




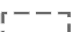


1:425,000  
0 5 10 Kilómetros

**M7**





**Viviendas deshabitadas**

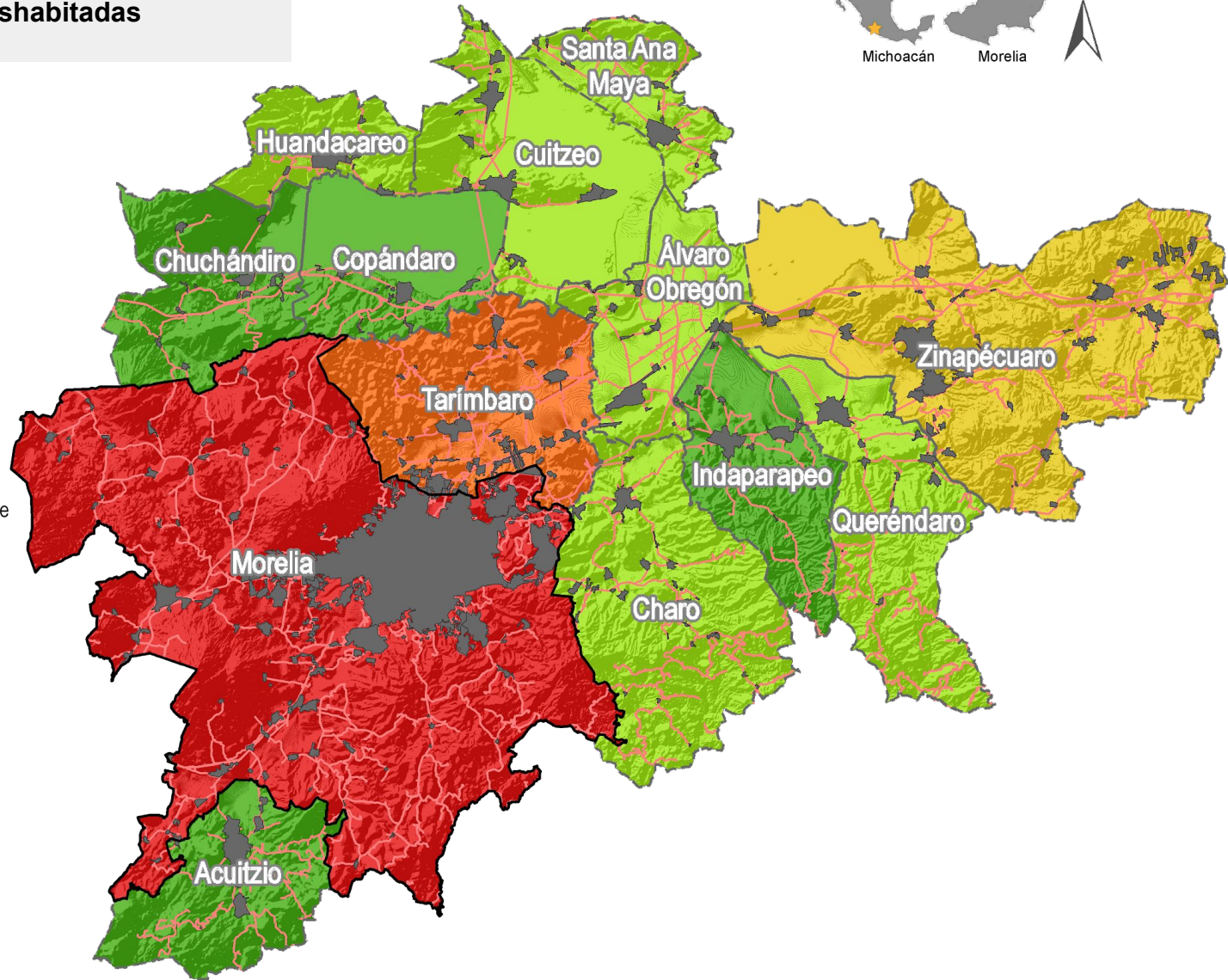


**Simbología**

-  Límite municipal de Morelia
-  División municipal Región III Cuitzeo
-  Área urbana
-  Red vial

**Viviendas deshabitadas**

-  725 - 1100
-  1101 - 2100
-  2101 - 5000
-  5001 - 11300
-  61254



**M8**

**Total de viviendas habitadas**

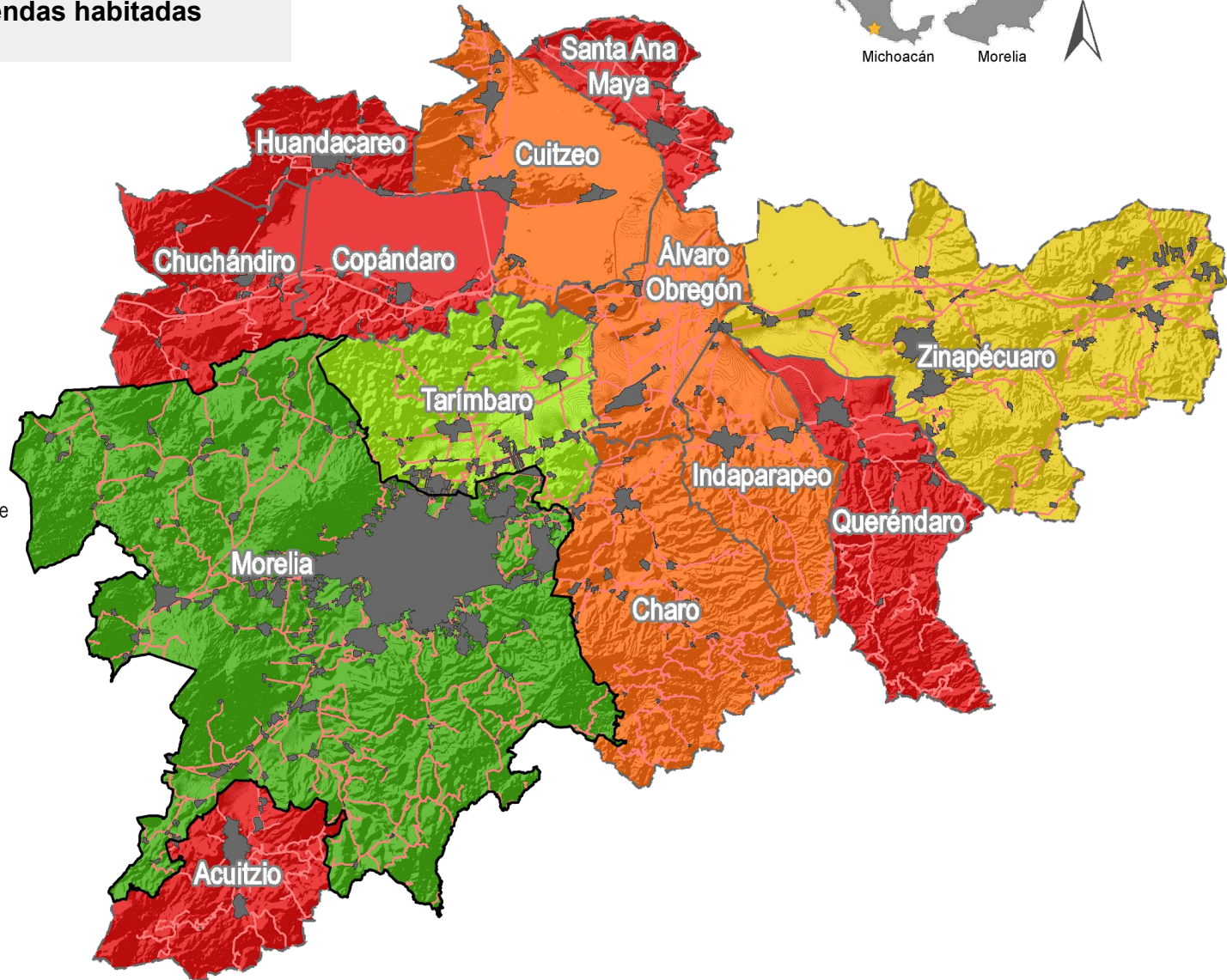


**Simbología**

- Límite municipal de Morelia
- División municipal Región III Cuitzeo
- Área urbana
- Red vial

**Total de viviendas habitadas**

- 1462 - 3700
- 3701 - 7400
- 7401 - 13300
- 13301 - 33200
- 244289



1:425,000  
0 5 10 Kilómetros

**M9** Población total bruta



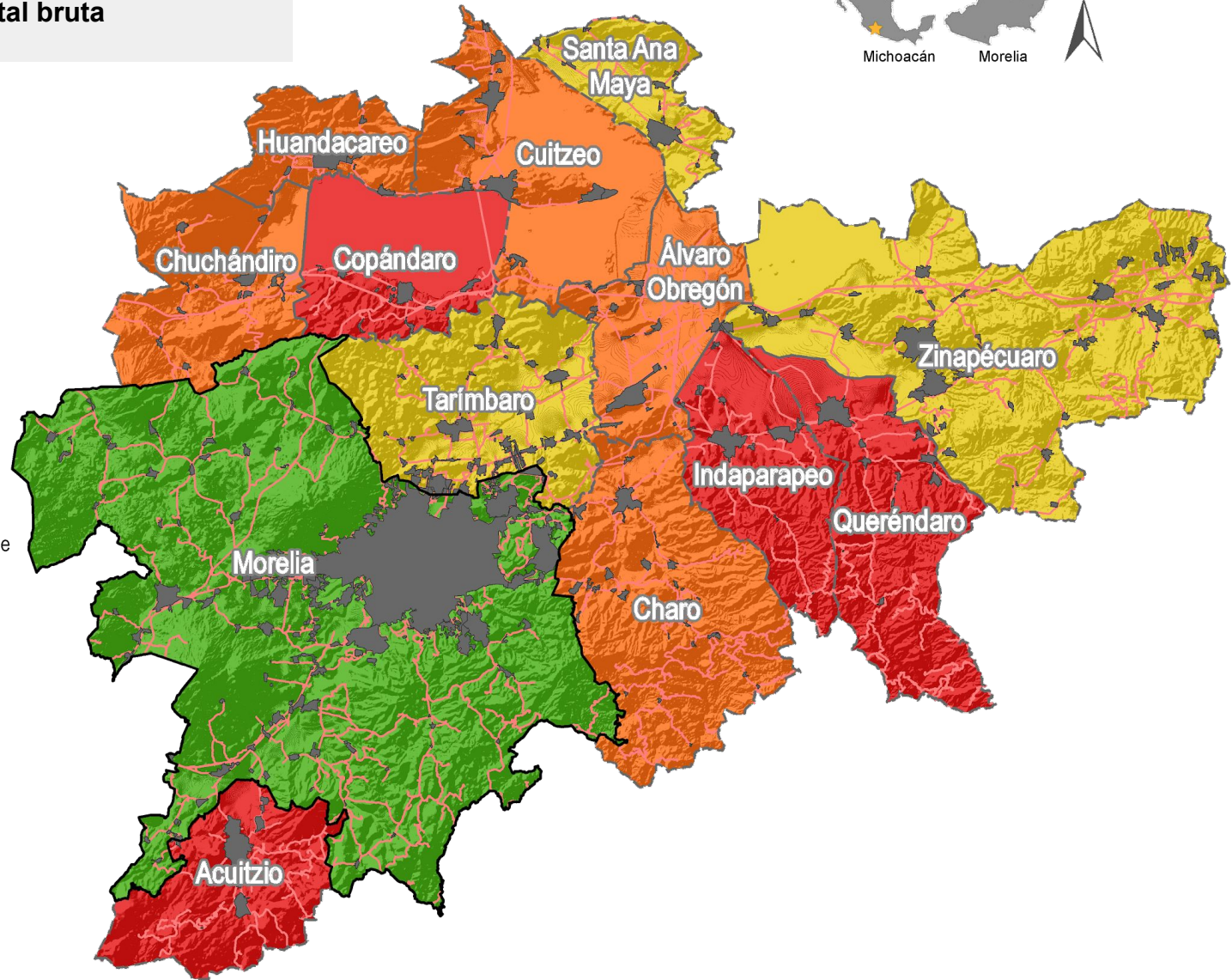
**Simbología**

- Límite municipal de Morelia
- División municipal Región III Cuitzeo
- Área urbana
- Red vial

**Viviendas de uso temporal**

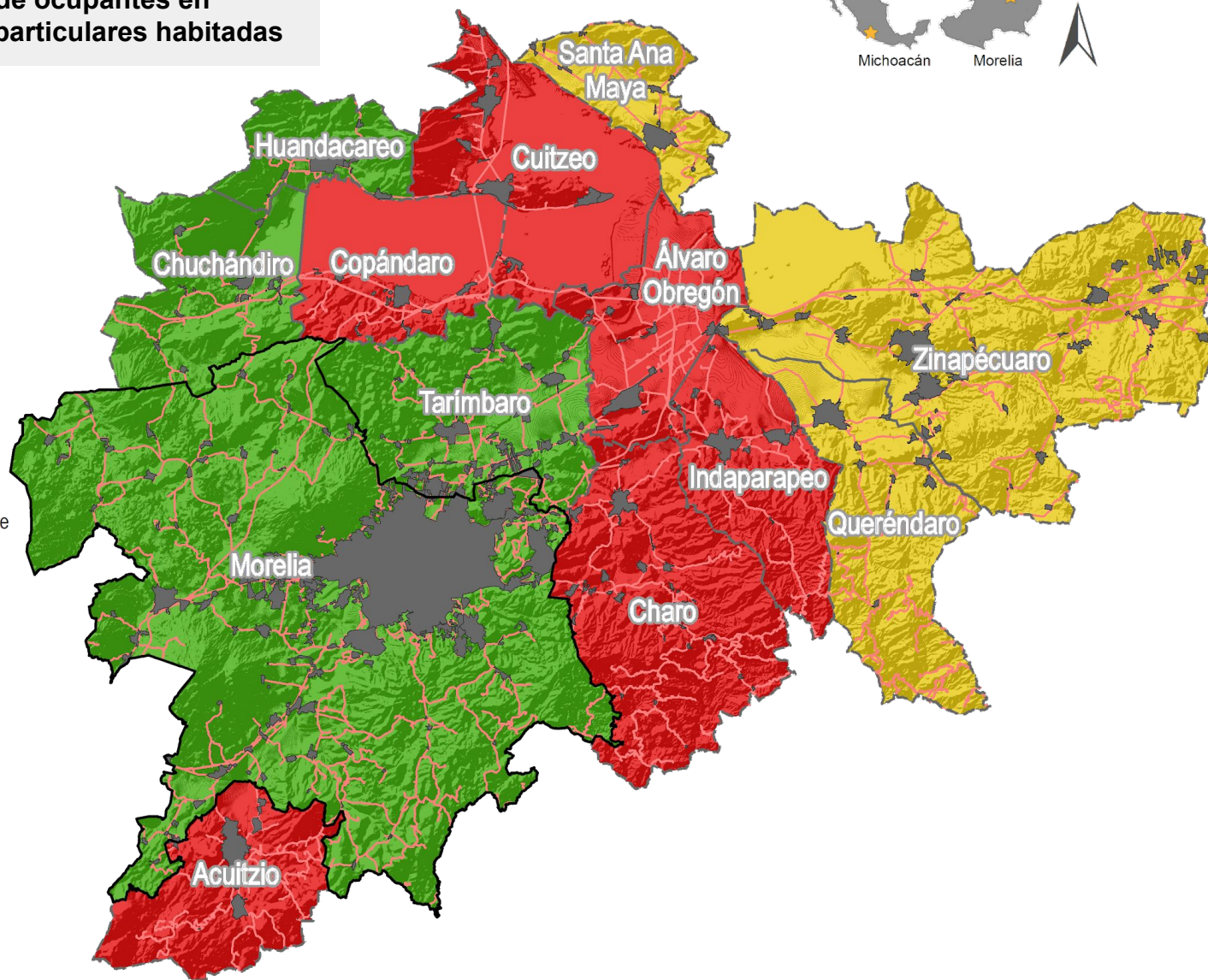
- 300 - 400
- 401 - 1000
- 1001 - 2700
- 20657

1:425,000  
0 5 10 Kilómetros



**M10**

**Promedio de ocupantes en viviendas particulares habitadas**



**Simbología**

- Limite municipal de Morelia
- División municipal Región III Cuitzeo
- Área urbana
- Red vial

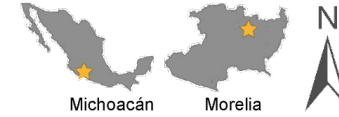
**Promedio de ocupantes de viviendas particulares habitadas**

- 3.4 - 3.5
- 3.6 - 3.8
- 3.9 - 4.1







**M11**



**Porcentaje de viviendas particulares habitadas que disponen de energía eléctrica**



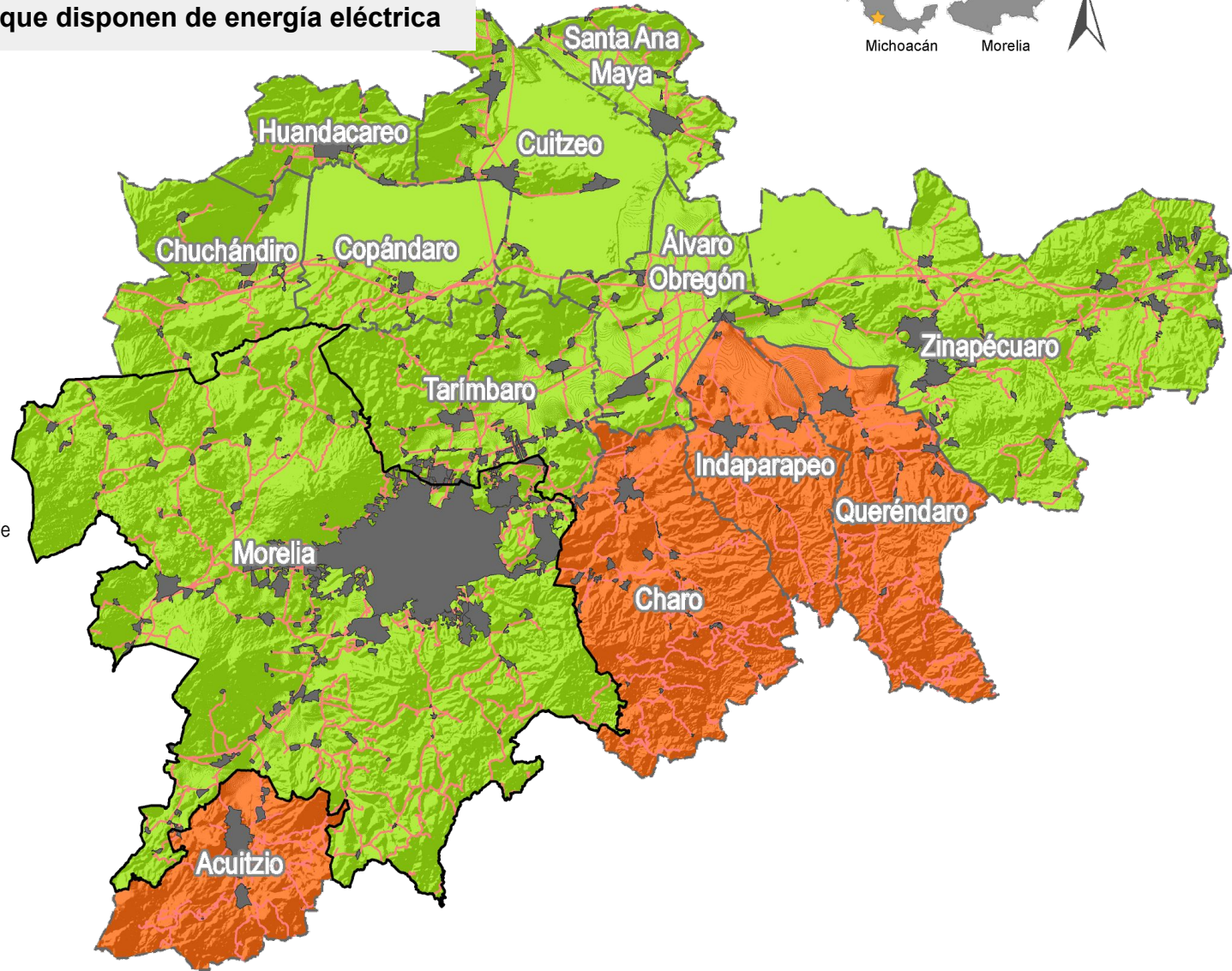
**Simbología**

-  Límite municipal de Morelia
-  División municipal Región III Cuitzeo
-  Área urbana
-  Red vial

**Porcentaje de viviendas particulares habitadas que disponen de energía eléctrica**

-  98.6 - 98.9
-  99.0 - 99.7

1:425,000  
0 5 10 Kilómetros



**M12**

**Porcentaje de viviendas particulares habitadas que disponen de agua entubada en el ámbito de la vivienda**

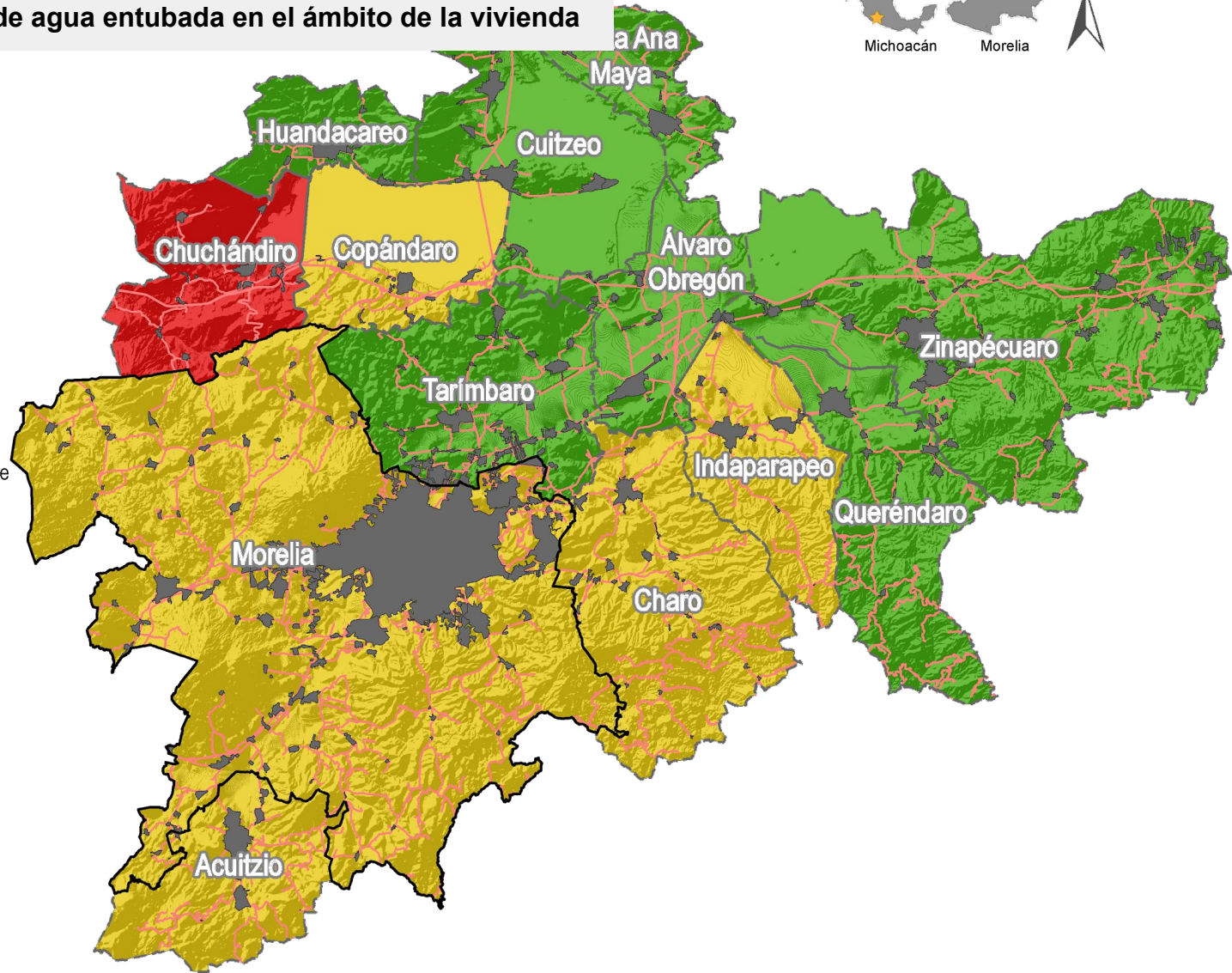


**Simbología**

- Límite municipal de Morelia
- División municipal Región III Cuitzeo
- Área urbana
- Red vial

**Porcentaje de viviendas particulares habitadas que disponen de agua entubada en el ámbito de la vivienda**

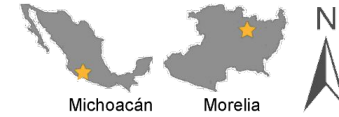
- 88.8
- 88.9 - 97.0
- 97.1 - 99.5



FUENTE: Elaboración propia, (IMPLAN Morelia, 2023).

**M13**

**Porcentaje de viviendas particulares habitadas que disponen de drenaje**



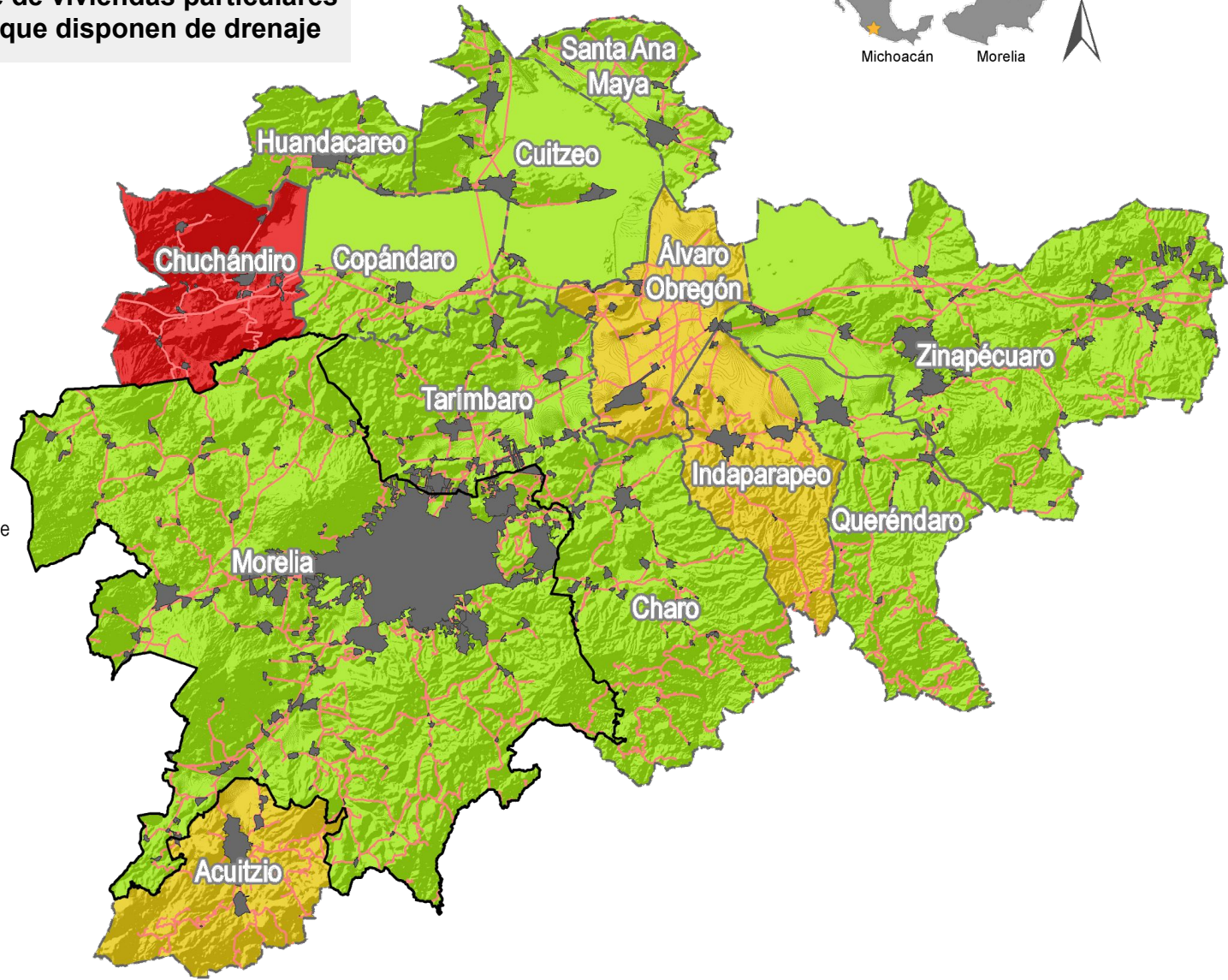
**Simbología**

- Límite municipal de Morelia
- División municipal Región III Cuitzeo
- Área urbana
- Red vial

**Porcentaje de viviendas particulares habitadas que disponen de drenaje**

- 83.1
- 83.2 - 95.4
- 95.5 - 99.3

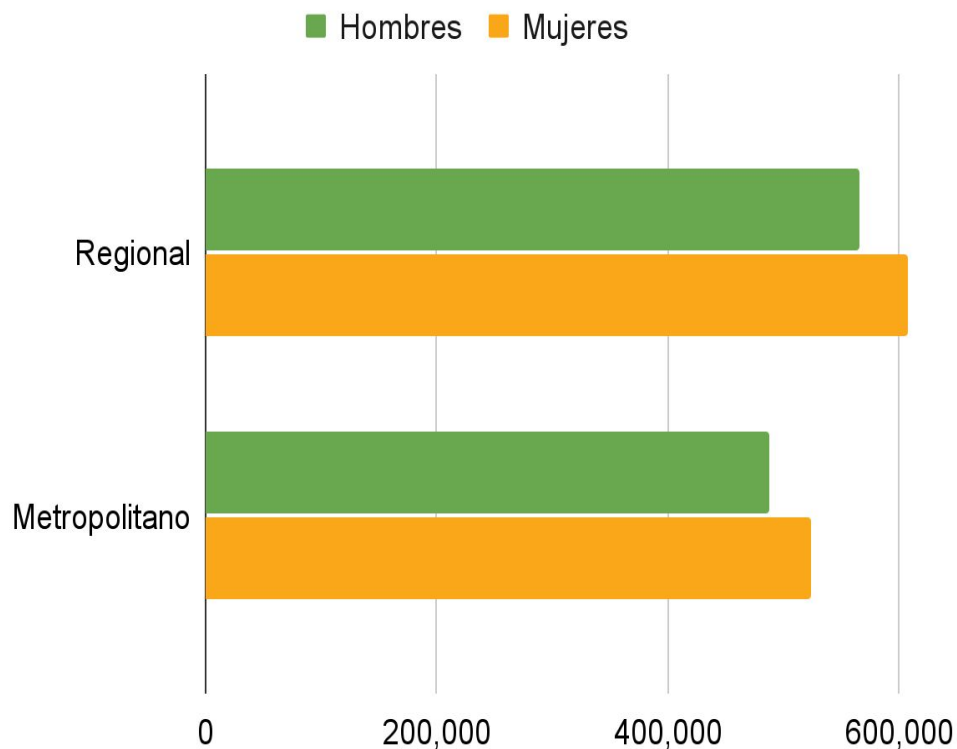
1:425,000  
0 5 10 Kilómetros



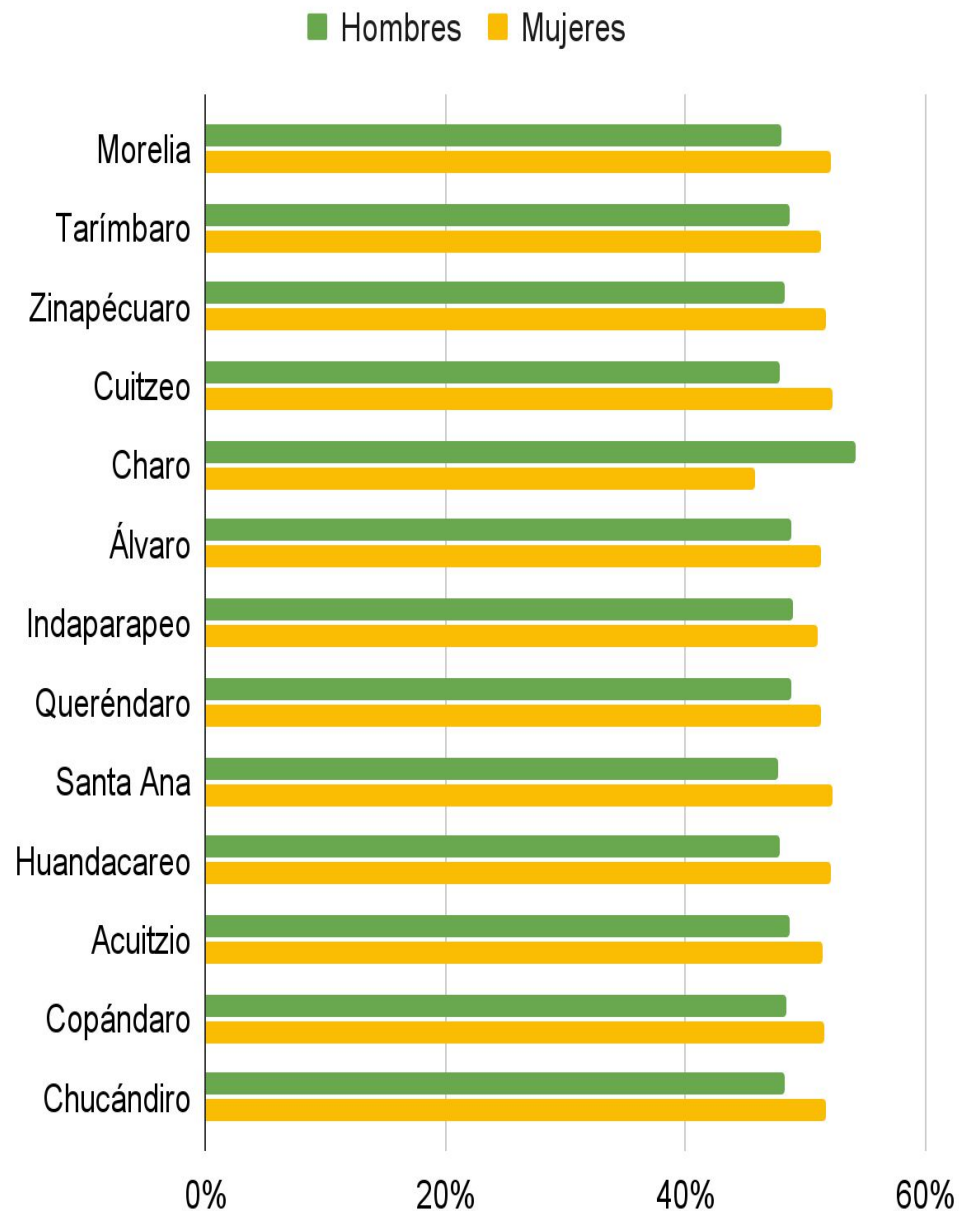
FUENTE: Elaboración propia, (IMPLAN Morelia, 2023).

# GRÁFICOS

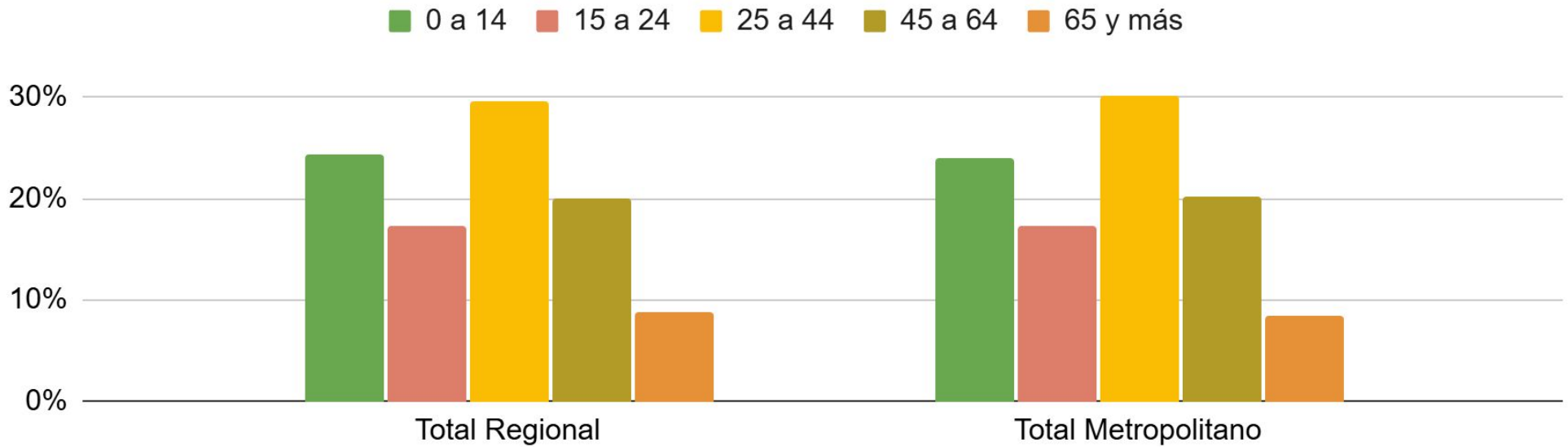
**G1. Población a nivel regional y metropolitano en 2020**



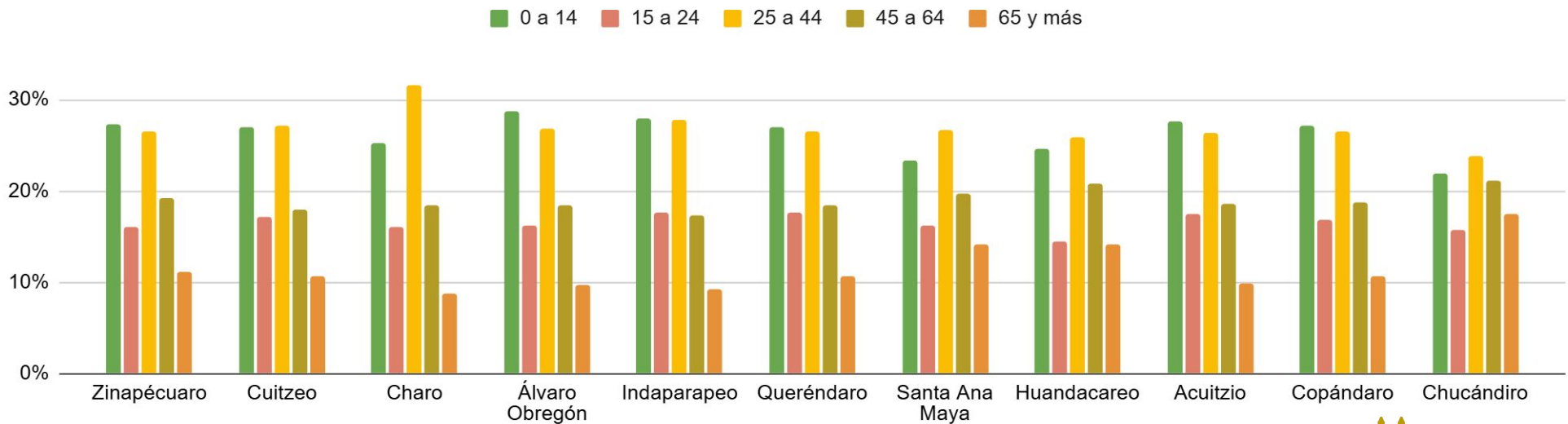
**G2. Porcentaje de hombres y mujeres a nivel regional en 2020**



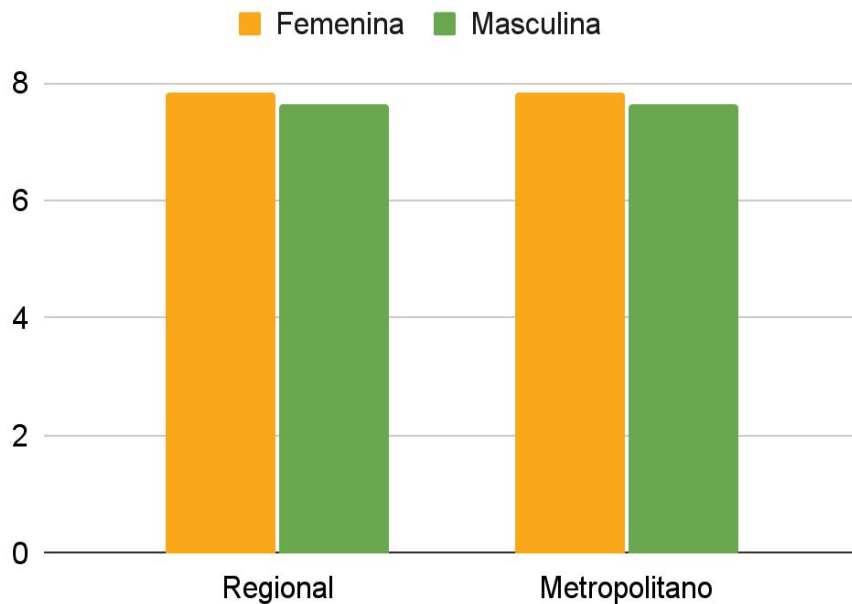
### G3. Porcentaje de población por edad a nivel regional y metropolitano en 2020



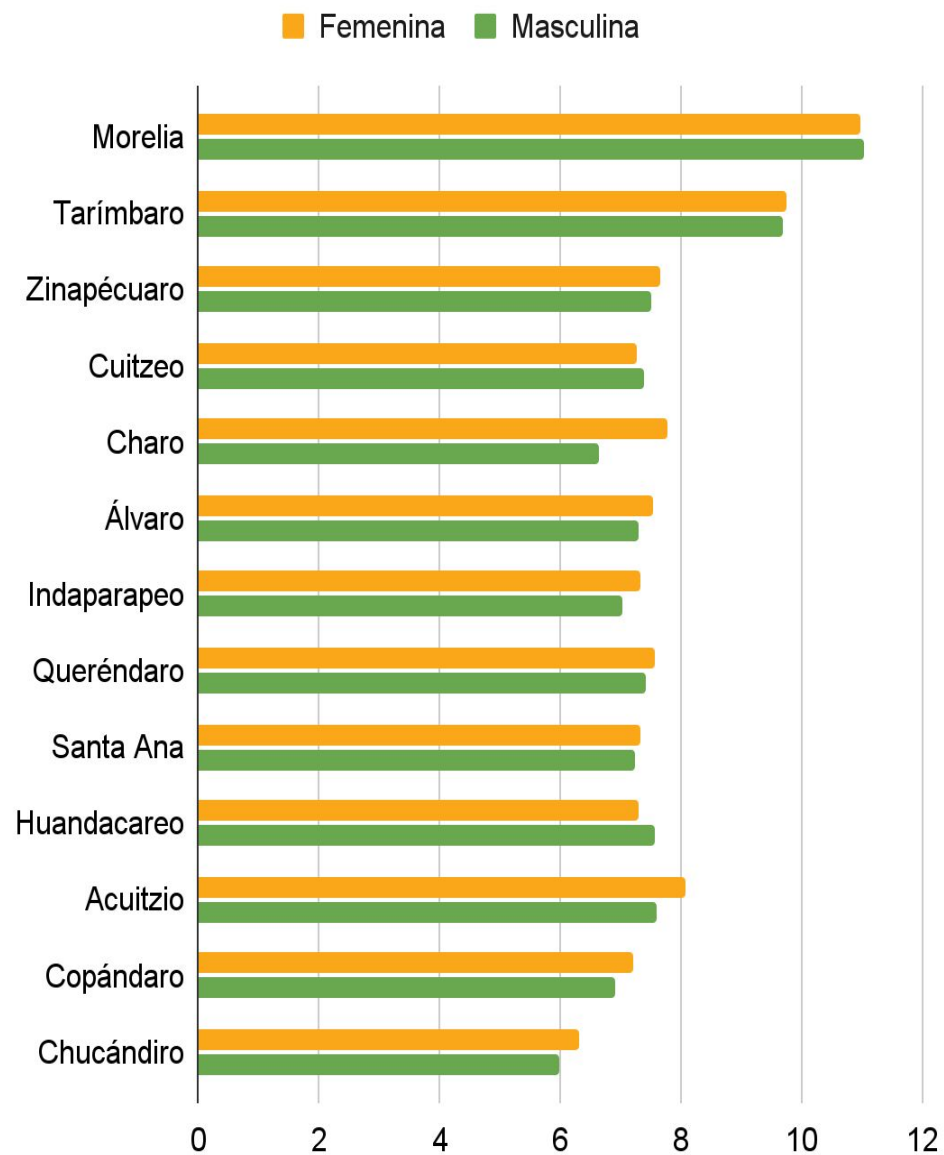
### G4. Porcentaje de población por edad a nivel regional 2020



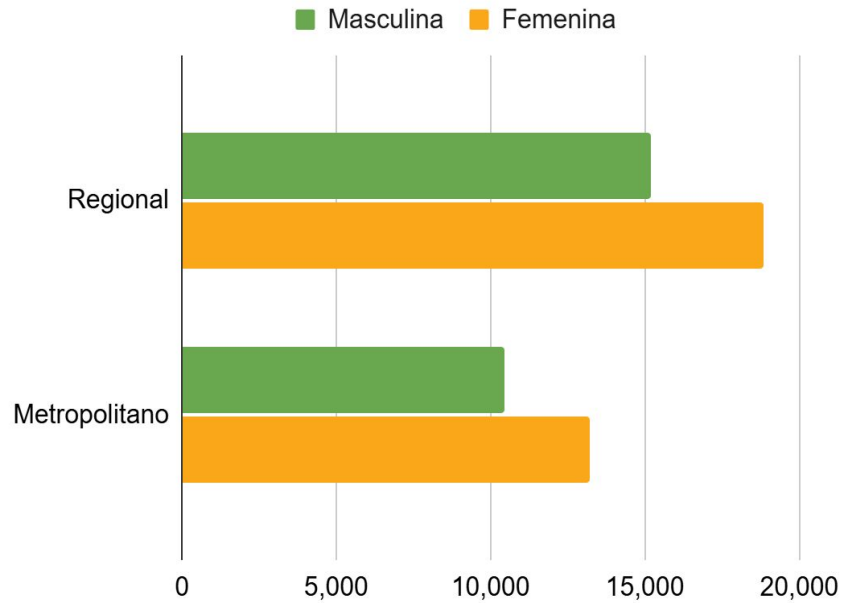
**G5. Grado promedio de escolaridad a nivel regional y metropolitano**



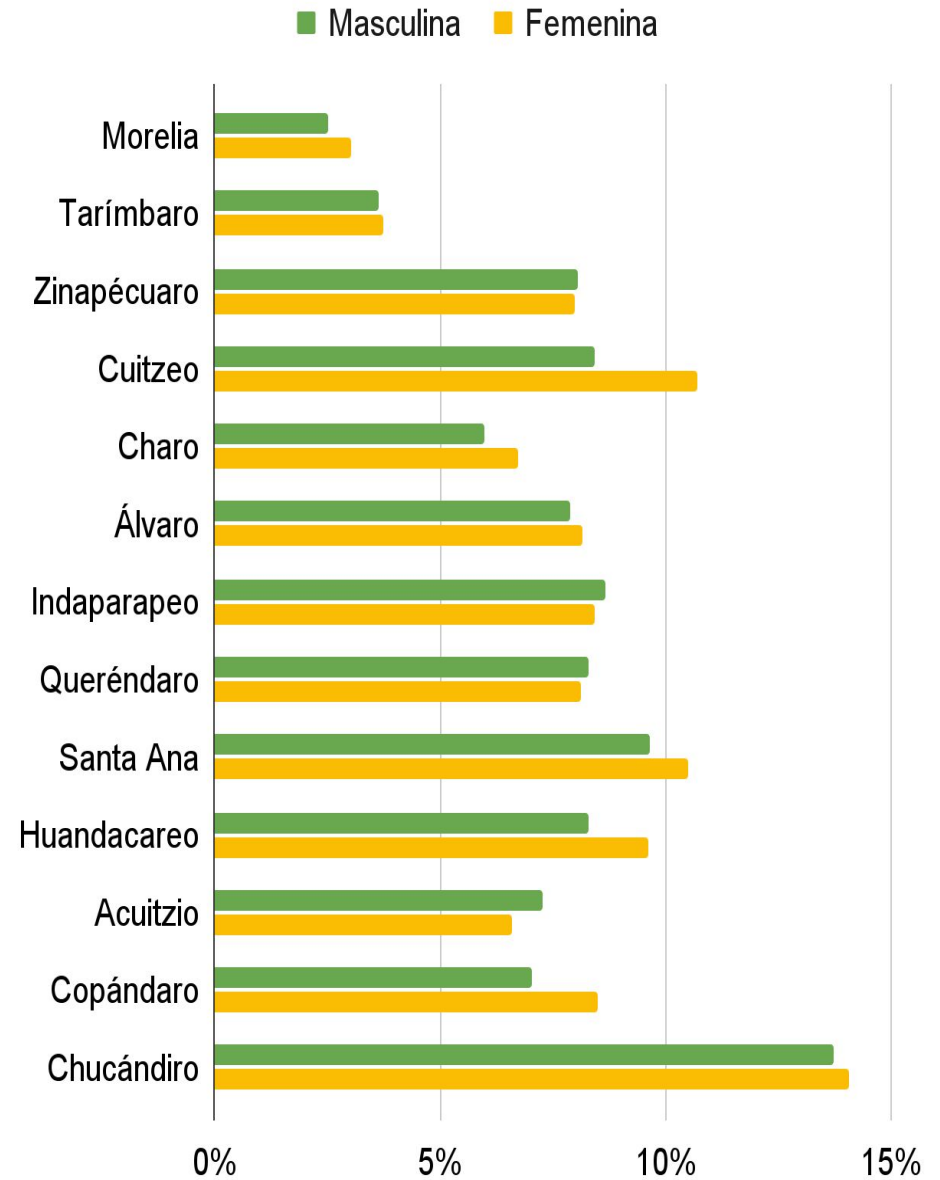
**G6. Grado promedio de escolaridad por municipio y por sexo a nivel regional**



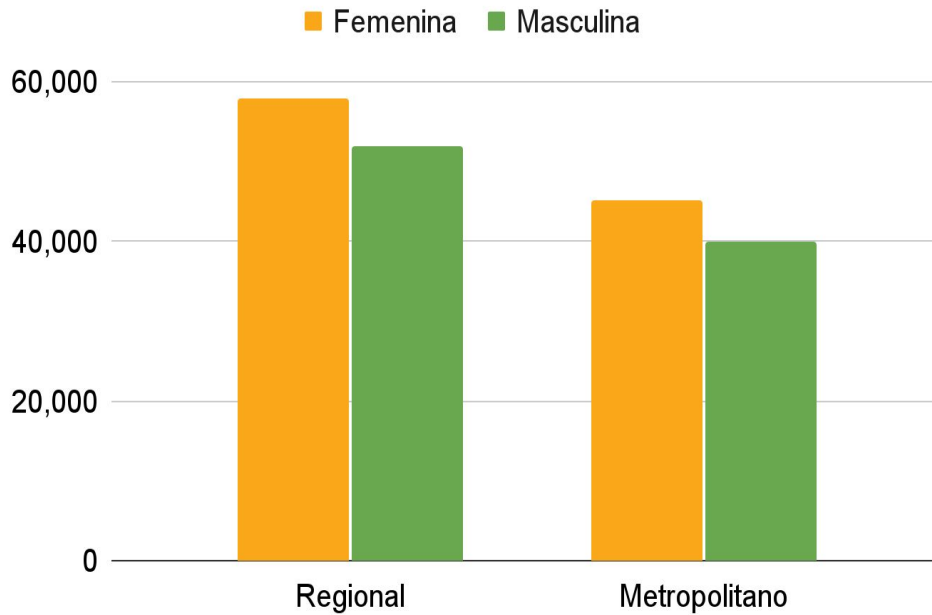
### G7. Población de 15 años y más analfabeta



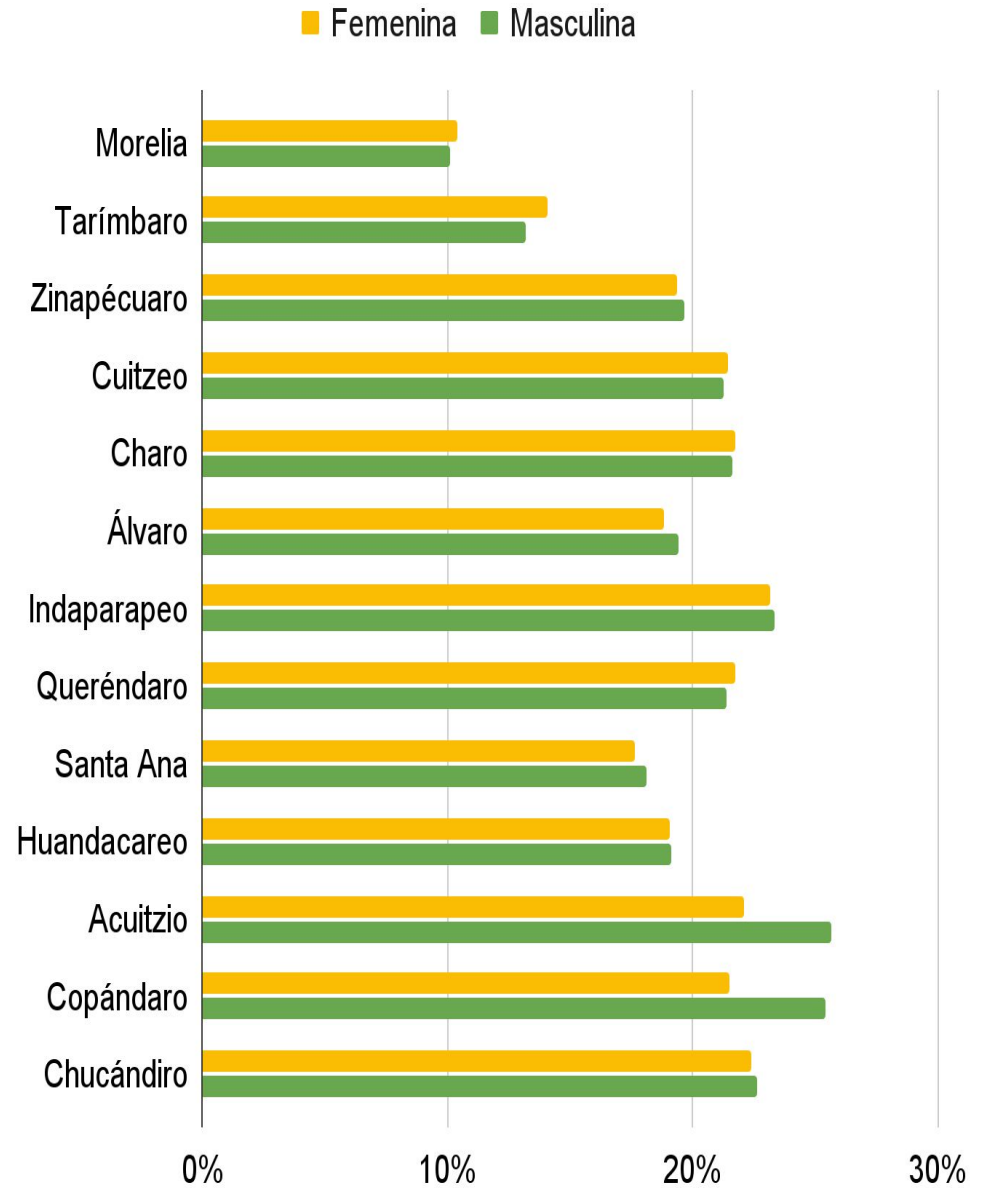
### G8. Población de 15 años y más analfabeta a nivel regional



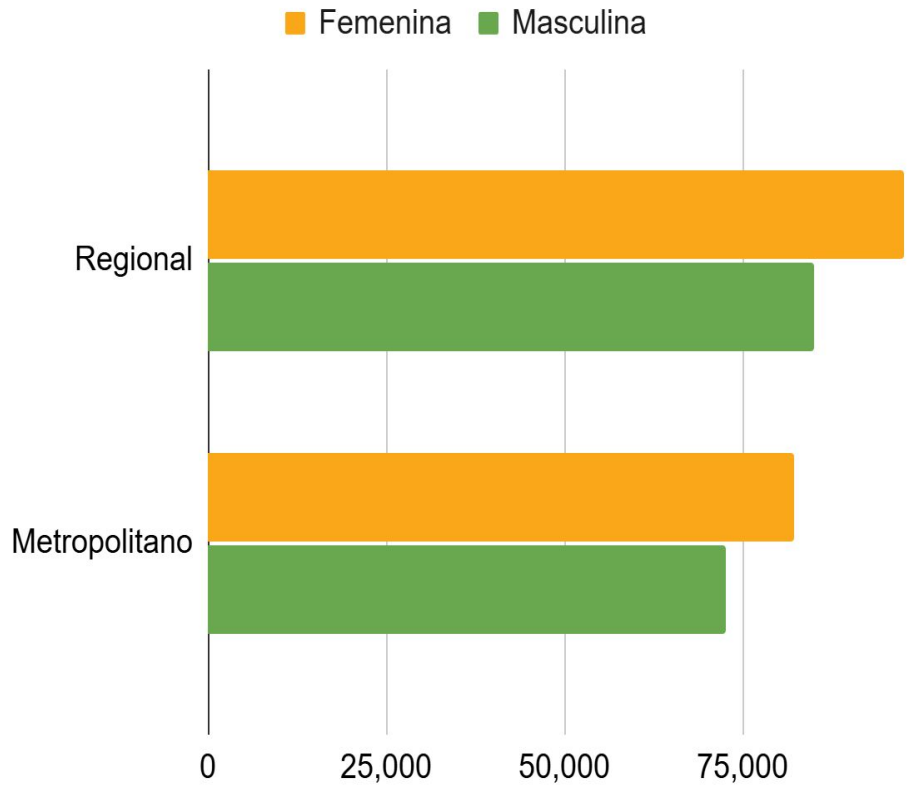
**G9. Escolaridad de las personas de 15 años y más con únicamente nivel primaria a nivel regional y metropolitano**



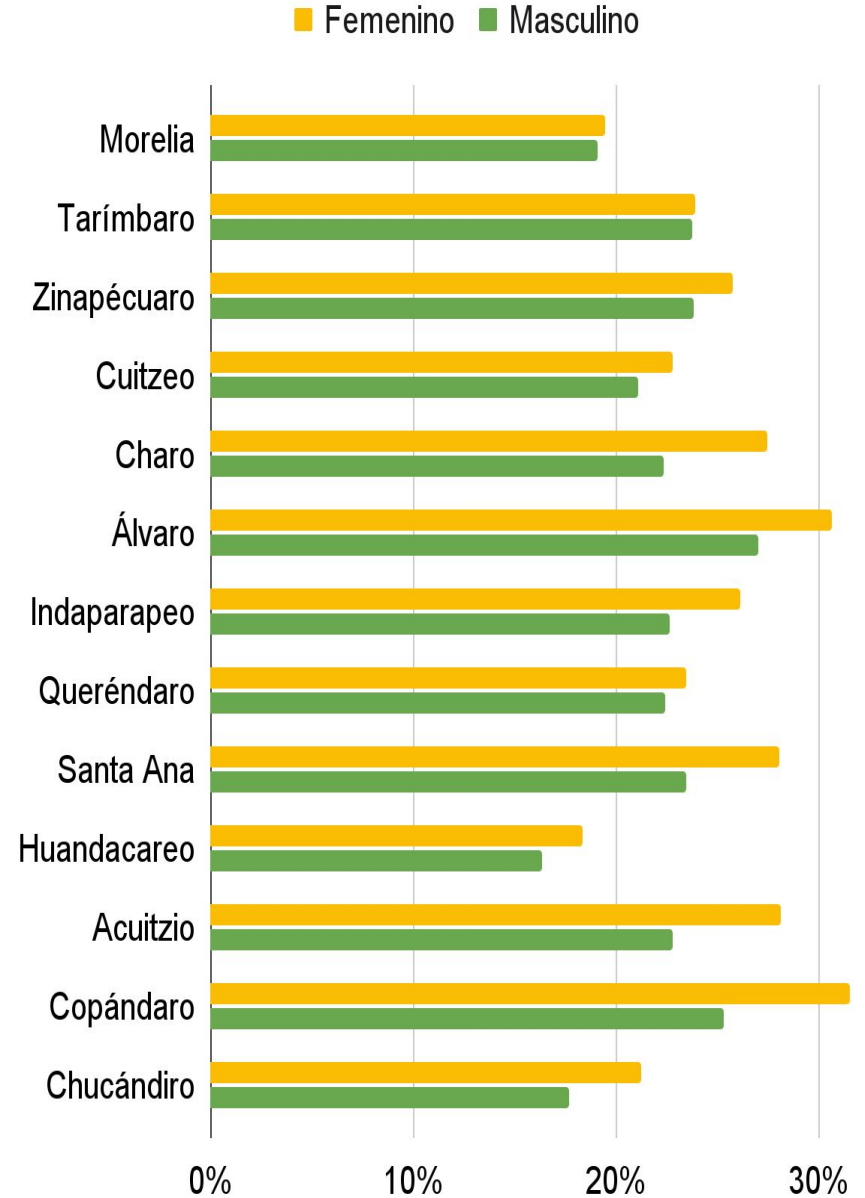
**G10. Escolaridad de las personas de 15 años y más con únicamente nivel primaria a nivel regional**



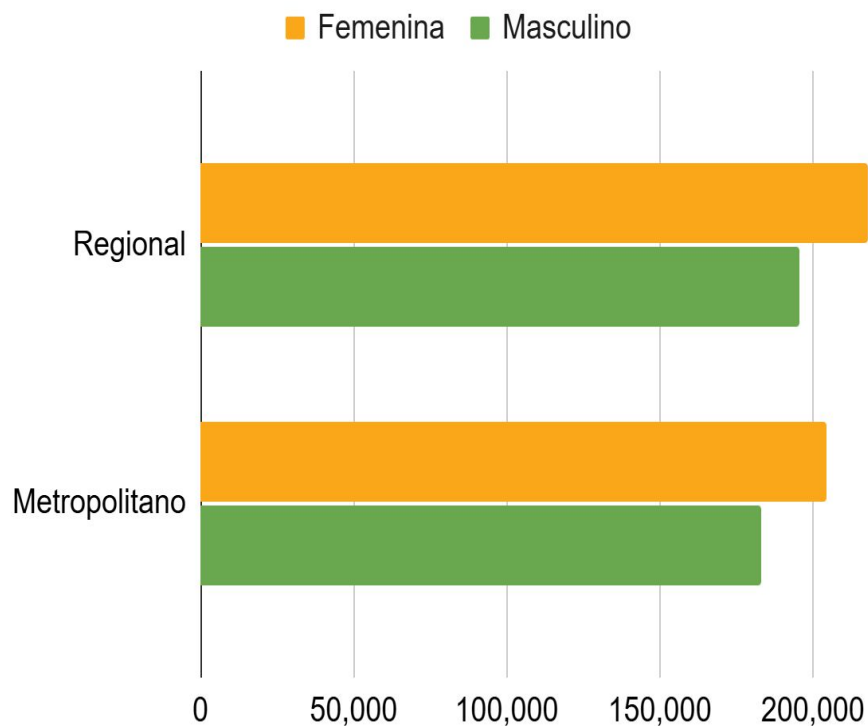
**G11. Escolaridad de las personas de 15 años y más con únicamente nivel secundaria a nivel regional y metropolitano**



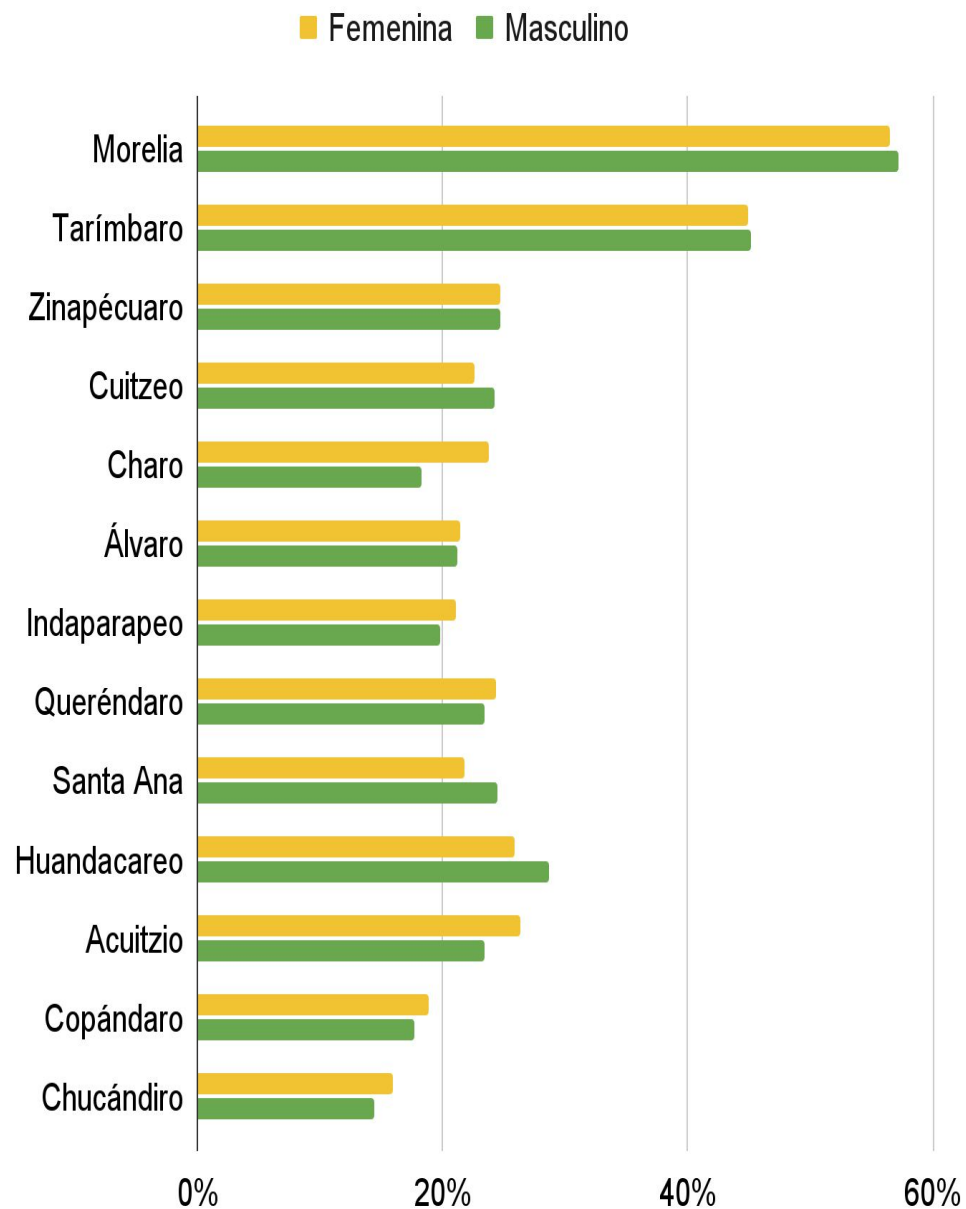
**G12. Escolaridad de las personas de 15 años y más con únicamente nivel secundaria a nivel regional**



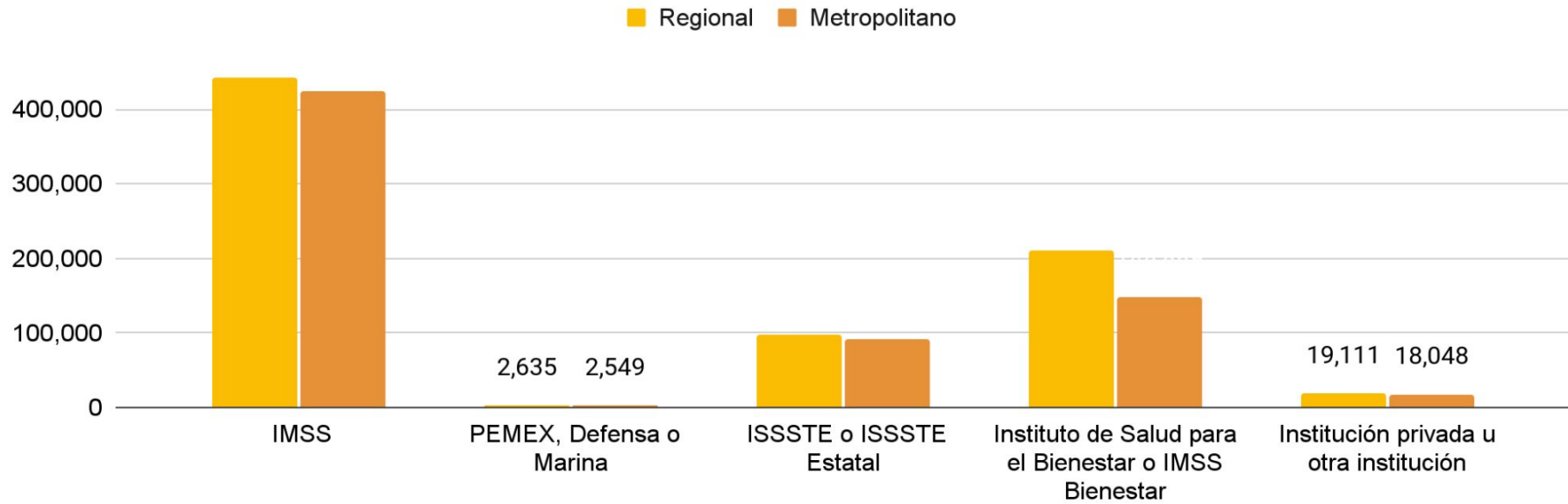
**G13. Escolaridad de las personas de 18 años y más con educación superior a secundaria a nivel regional y metropolitano.**



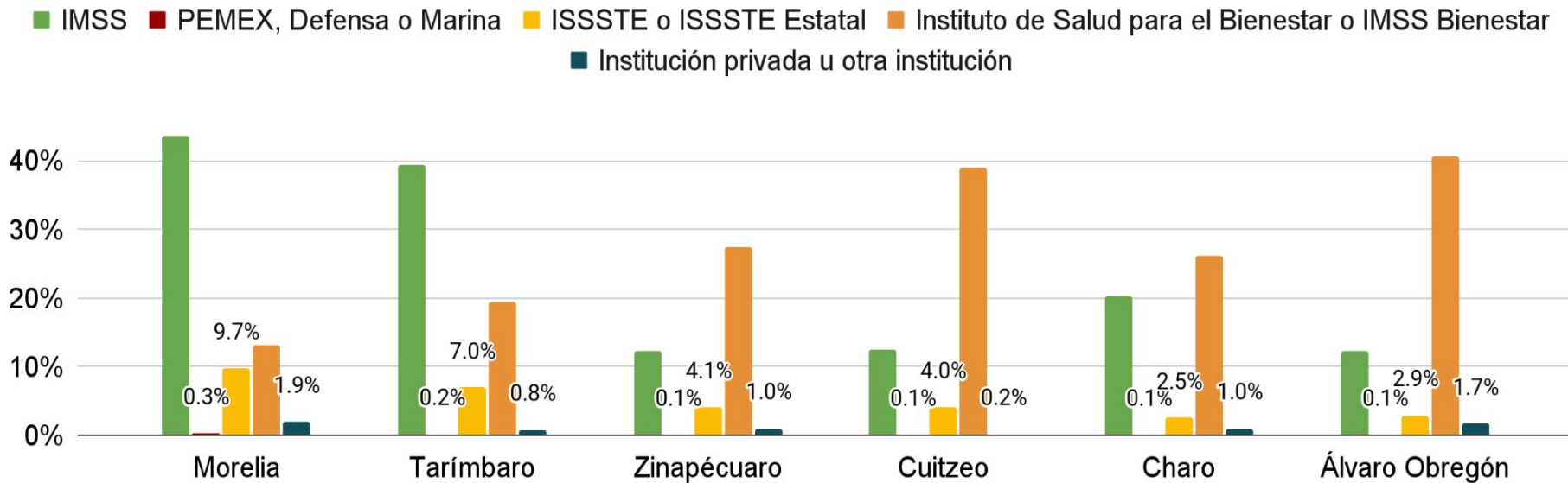
**G14. Escolaridad de las personas de 18 años y más con educación superior a secundaria a nivel regional**



### G15. Población con servicios de salud a nivel regional y metropolitano

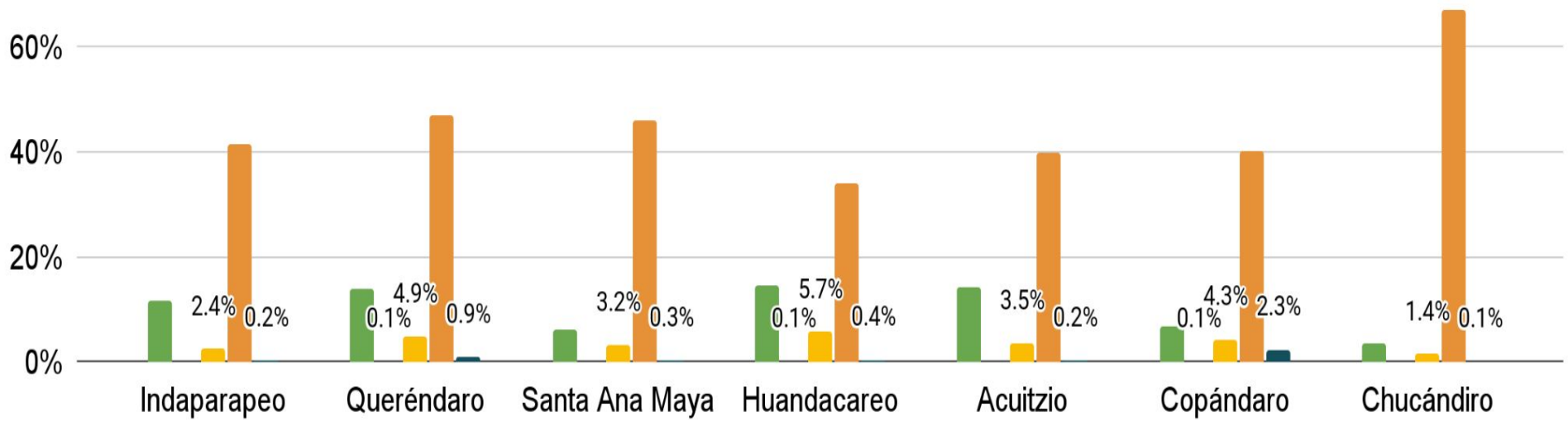


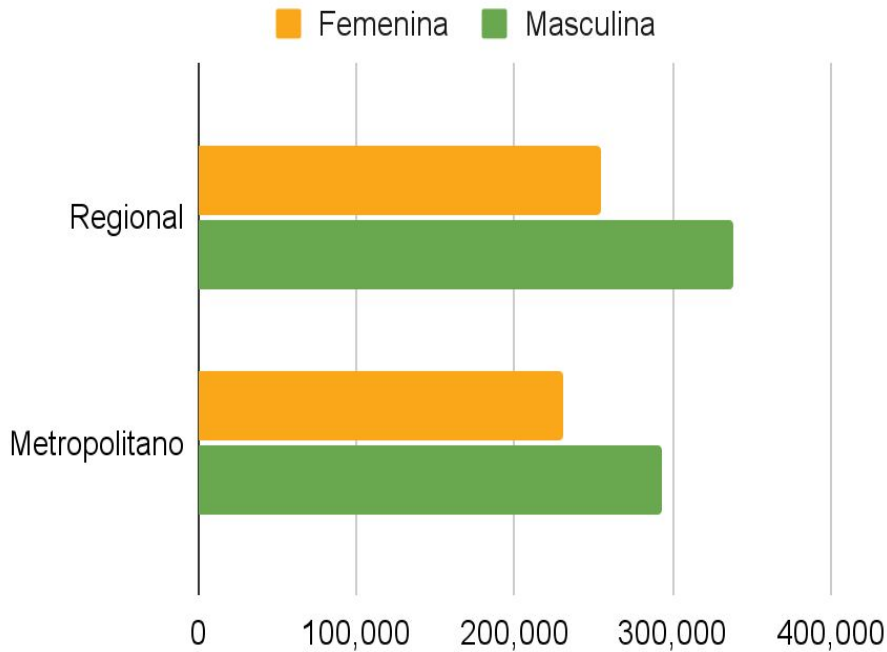
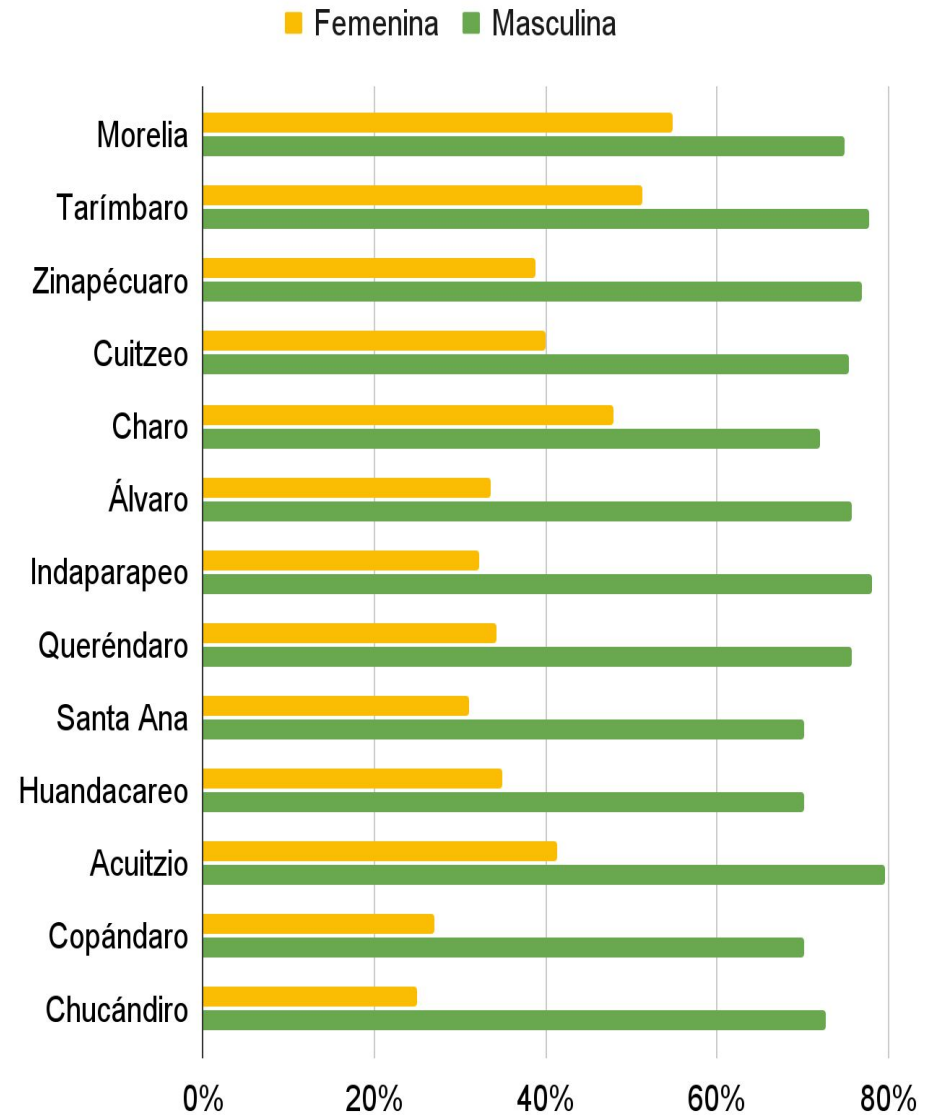
### G16a. Población con servicios de salud a nivel regional



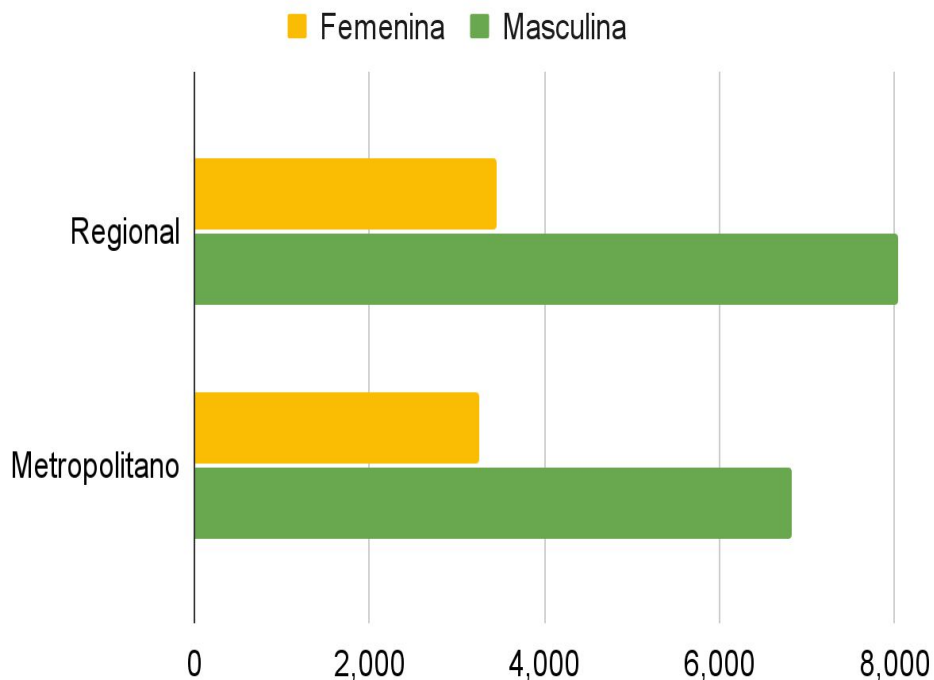
### G16b. Población con servicios de salud a nivel regional

■ IMSS 
 ■ PEMEX, Defensa o Marina 
 ■ ISSSTE o ISSSTE Estatal 
 ■ Instituto de Salud para el Bienestar o IMSS Bienestar 
 ■ Institución privada u otra institución

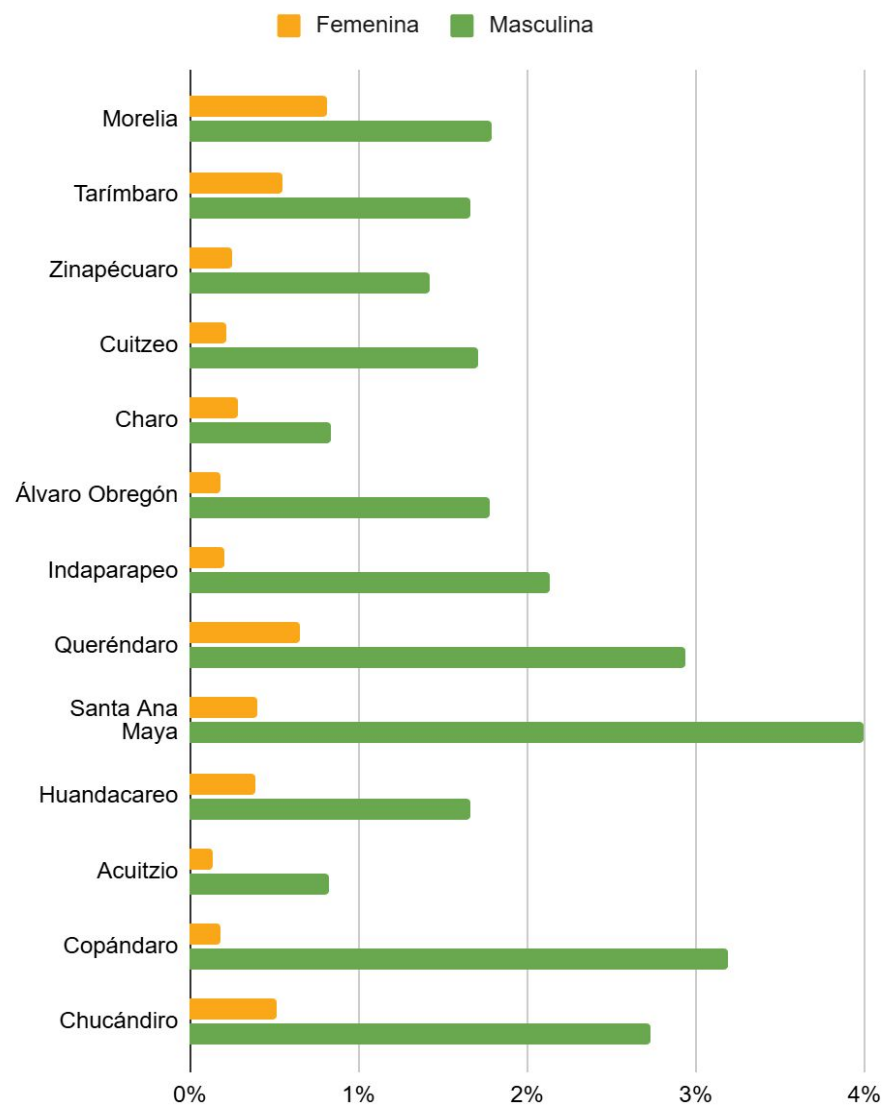


**G17. Población de 12 años y más económicamente activa a nivel regional y metropolitano**

**G18. Porcentaje de 12 años y más económicamente activa a nivel regional**


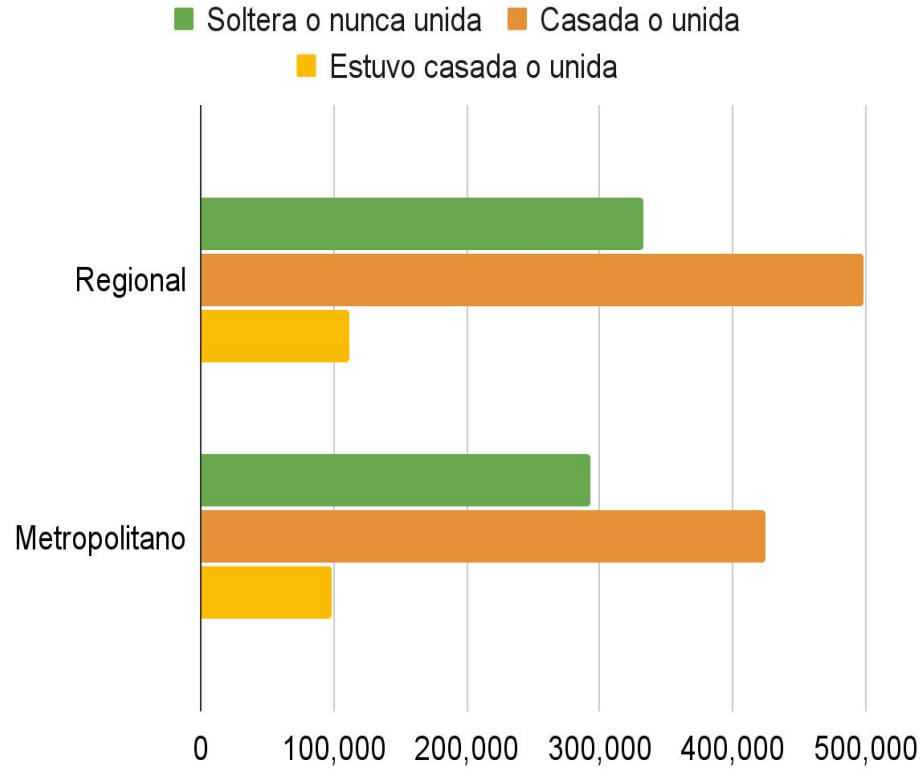
**G19. Población de 12 años y más desocupada a nivel regional y metropolitano.**



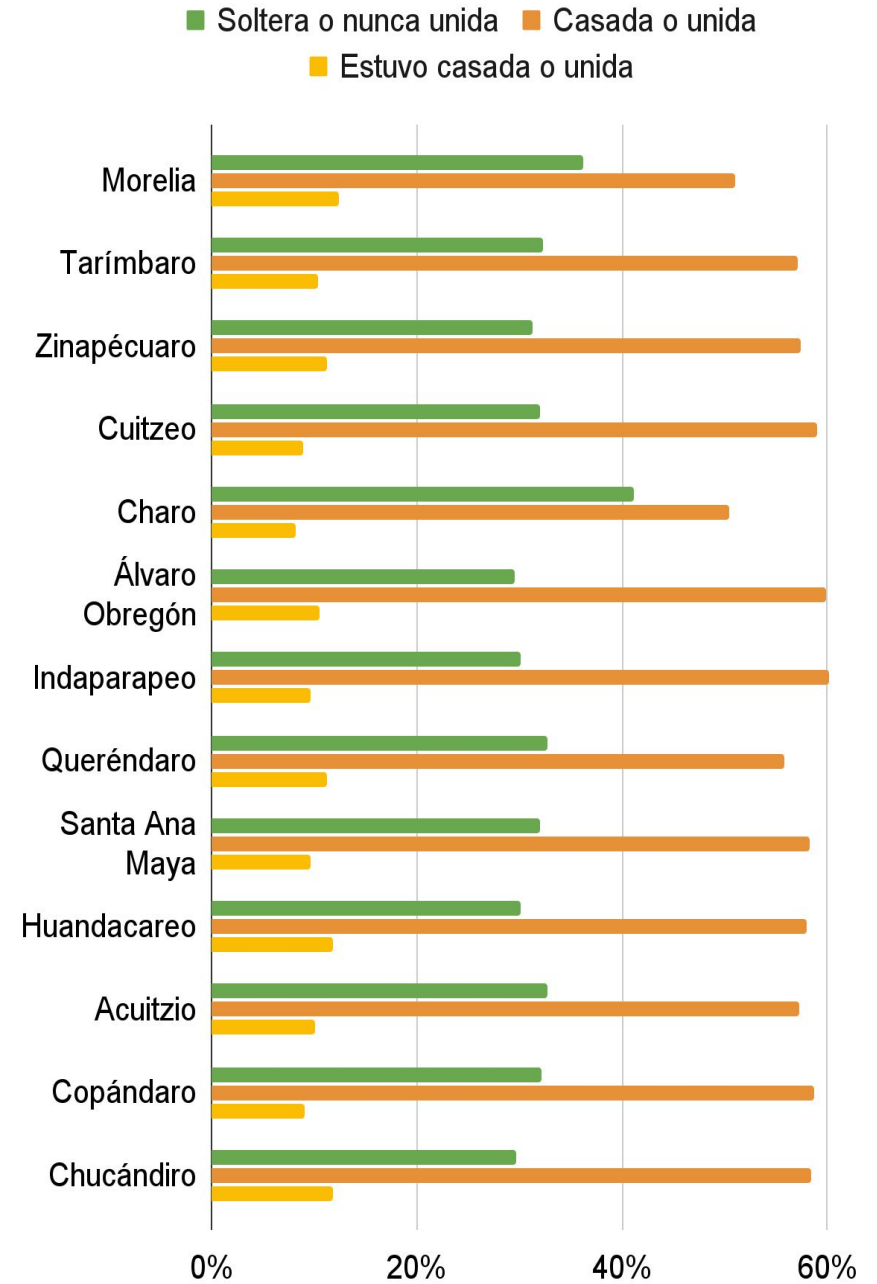
**G20. Porcentaje de población de 12 años y más desocupada a nivel regional**



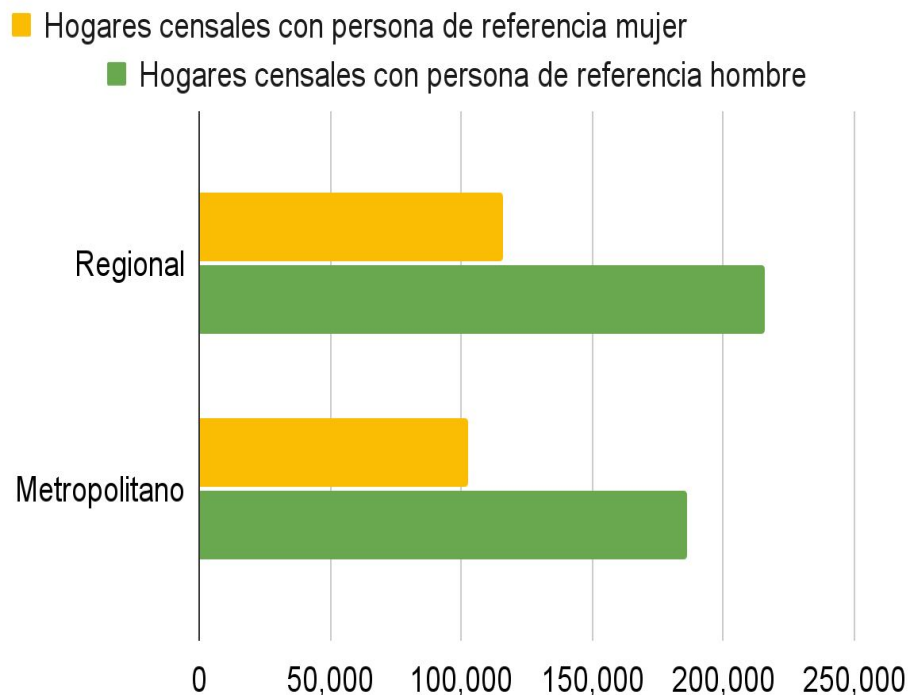
### G21. Estado civil nivel regional y metropolitano



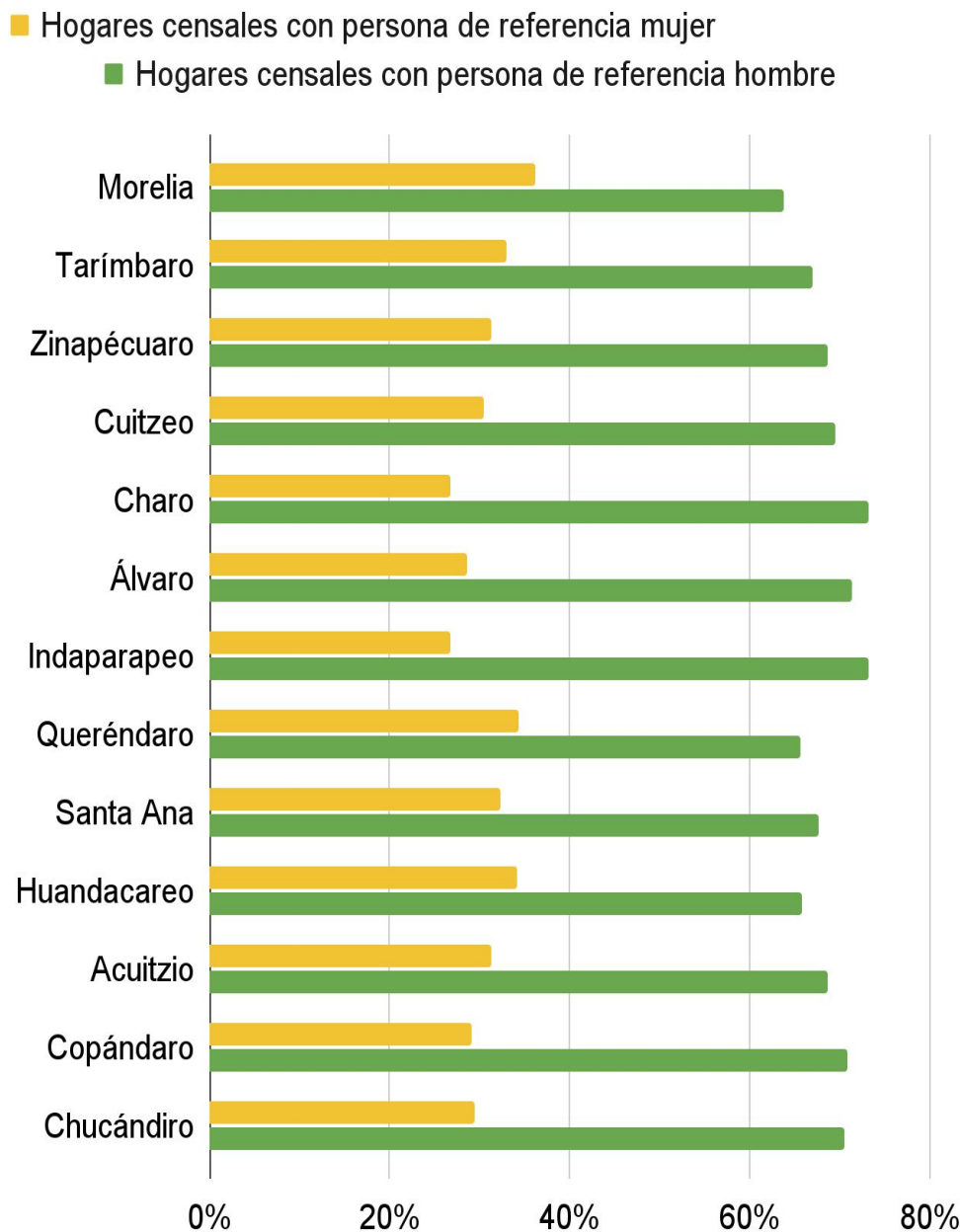
### G22. Estado civil a nivel regional



### G23. Jefatura de hogares a nivel regional y metropolitano.

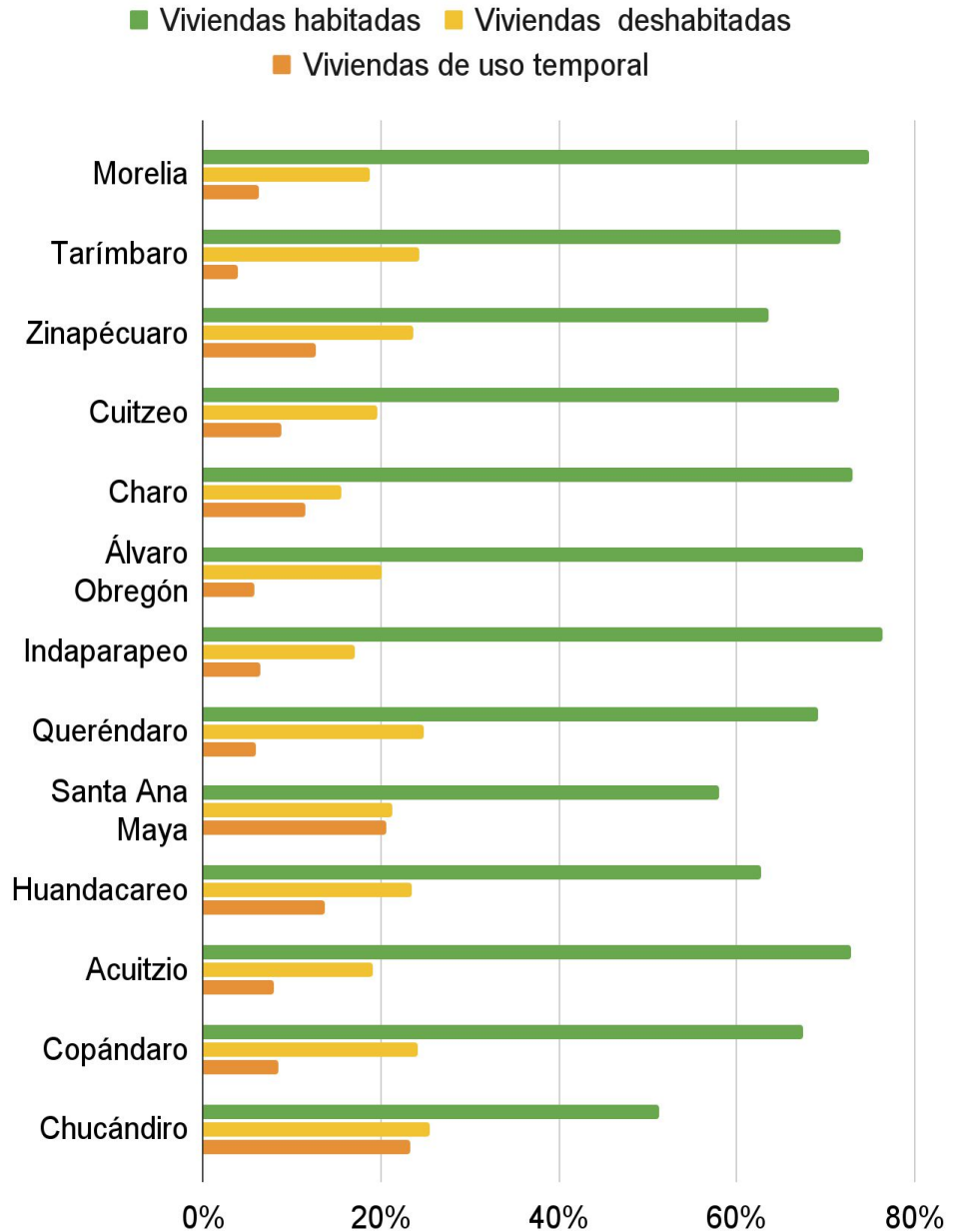
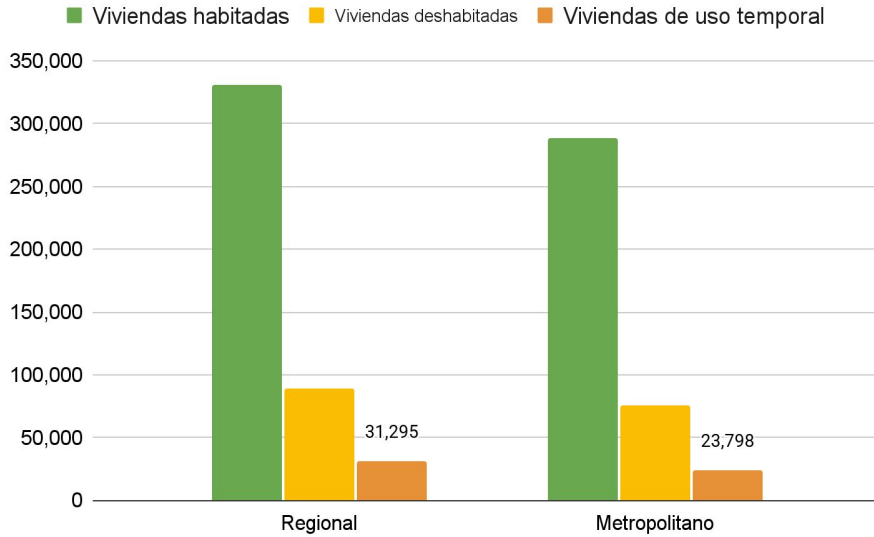


### G24. Jefatura de hogares a nivel regional y metropolitano por municipio



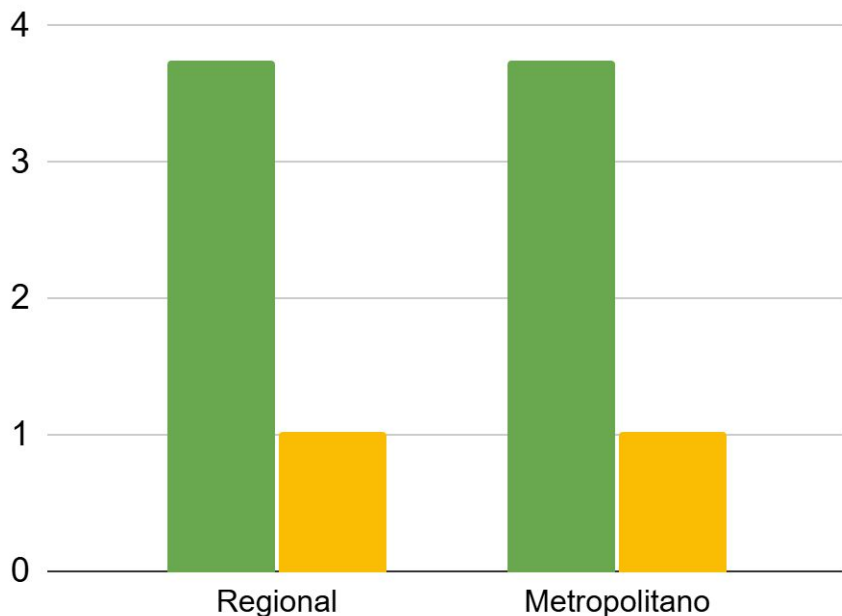
### G25. Viviendas particulares habitadas, deshabitadas y de uso temporal a nivel regional y metropolitano.

### G26. Viviendas particulares habitadas, deshabitadas y de uso temporal a nivel regional



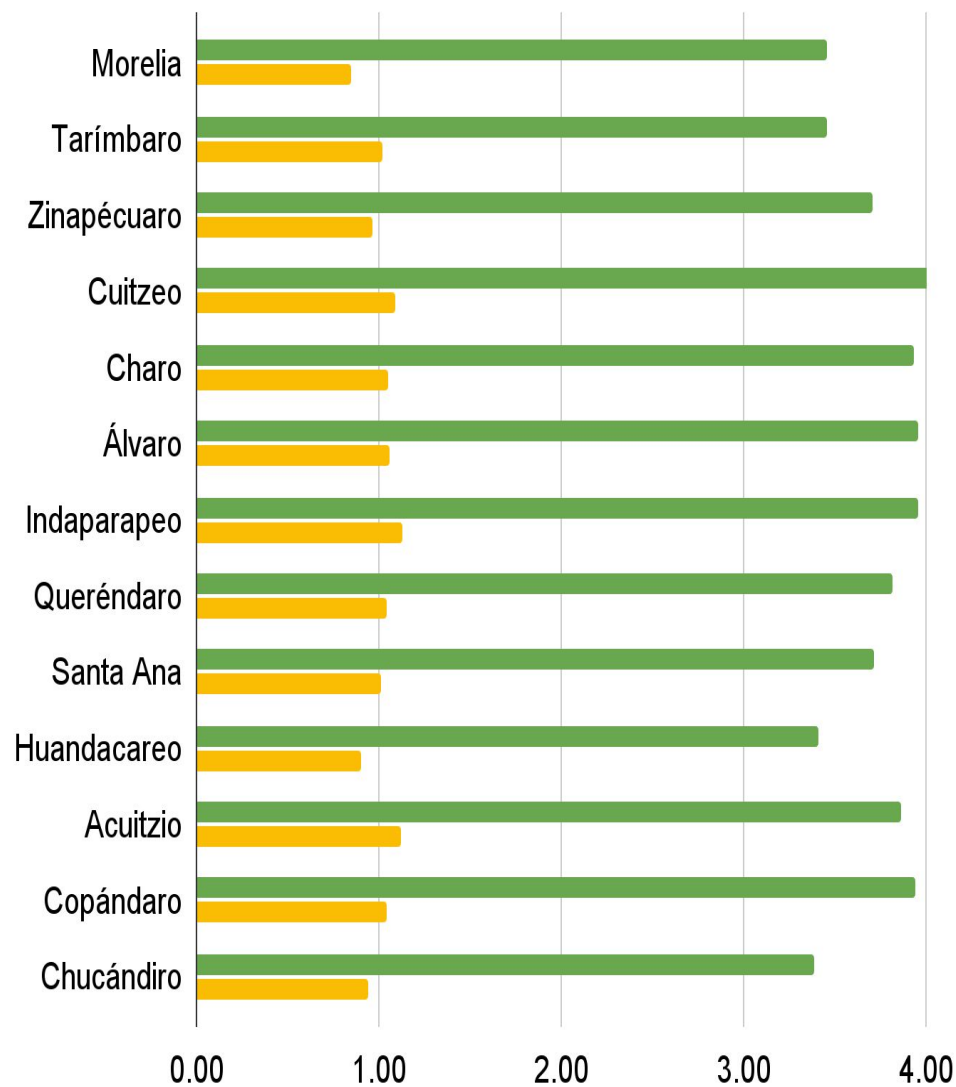
**G27. Promedio de ocupantes por vivienda y por cuarto a nivel regional y metropolitano.**

- Promedio de ocupantes en viviendas particulares habitadas
- Promedio de ocupantes por cuarto en viviendas particulares...

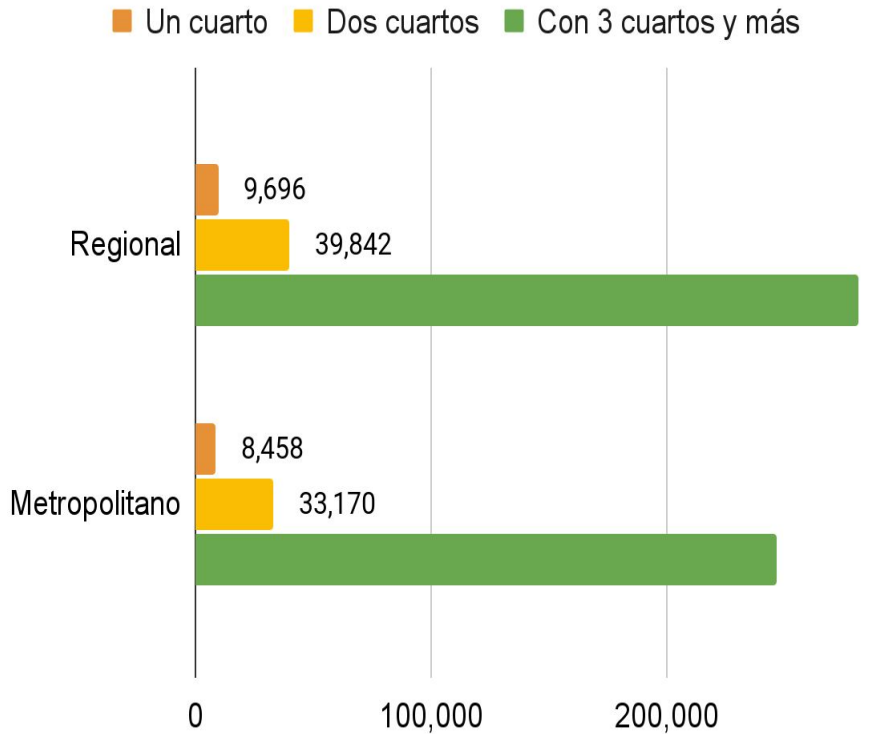


**G28. Promedio de ocupantes por vivienda y por cuarto a nivel regional**

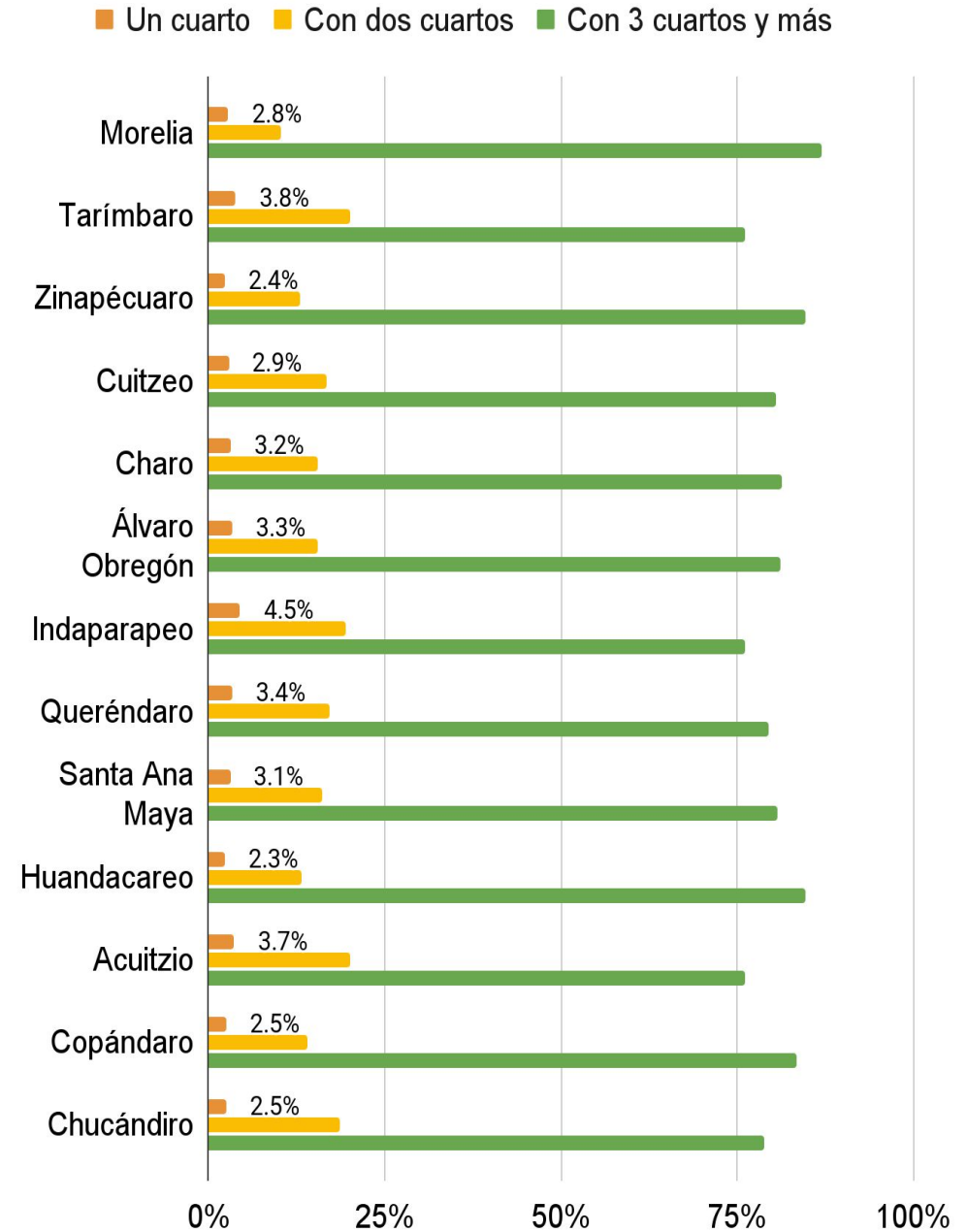
- Promedio de ocupantes en viviendas particulares habitadas
- Promedio de ocupantes por cuarto en viviendas particulares habitadas



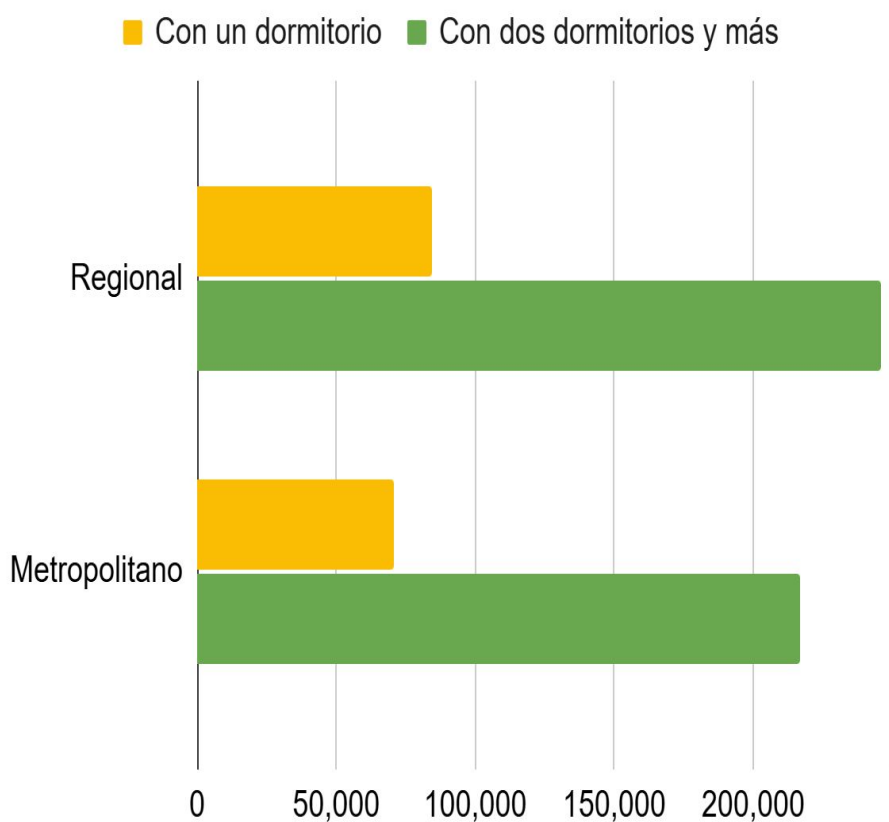
### G29. Cuartos por vivienda a nivel regional y metropolitano.



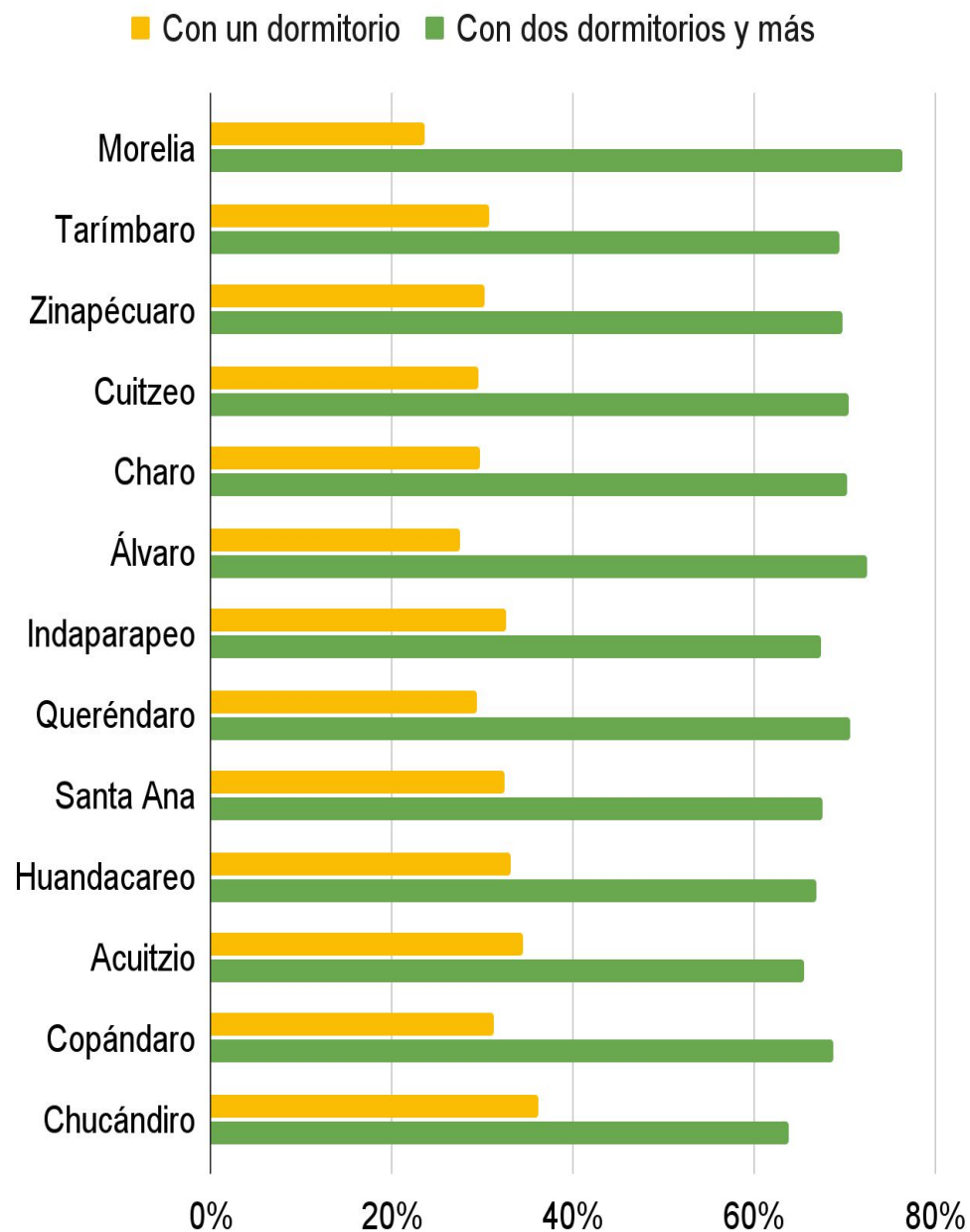
### G30. Cuartos por vivienda a nivel regional



**G31. Dormitorios por vivienda a nivel regional y metropolitano.**



**G32. Dormitorios por vivienda a nivel regional**



# FUENTES DE INFORMACIÓN

INEGI. (2020). Censo de población y Vivienda 2020. Obtenido de:

<https://www.inegi.org.mx/programas/ccpv/2020>

