



Morelia
H. Ayuntamiento



**ALUMBRADO
PÚBLICO**

\$14.9

SI4.9 ALUMBRADO PÚBLICO

ACTUALIZACIÓN: SEPTIEMBRE 2025



1

DESCRIPCIÓN

Alumbrado público

01

4

GRÁFICO

MG1. Porcentaje de vialidades con alumbrado público en la ciudad de Morelia (2020)

03

2

INDICADORES

T1. Registro de Alumbrado Público por manzana en la ciudad de Morelia (2020)

01

5

FUENTES DE INFORMACIÓN

Fuentes de información

04

3

MAPAS TEMÁTICOS

M1. Alumbrado público por manzana en la Ciudad de Morelia en 2020

02

ALUMBRADO PÚBLICO

En Morelia, el servicio de alumbrado público está a cargo del Gobierno Municipal, que es propietario de la infraestructura de iluminación y se encarga de realizar su operación y mantenimiento. La energía consumida en este sector se compra a la CFE y a un permisionario. Existe una cobertura del 90% del territorio municipal, integrado por 76,419 puntos de luz que se distribuyen en caminos, calles y carreteras (87%), y en parques y monumentos. (13%).

El horario de operación del sistema de alumbrado público es de 12 horas. La tasa de fallo para el alumbrado público municipal es del 20%. Los postes instalados para este servicio tienen en su mayoría una sola luminaria (77% del total), aunque también los hay con dos luminarias (19%), en menor proporción, con tres puntos de luz (2%) y con más de tres puntos de luz (2%). Durante muchos años, las tecnologías empleadas para iluminar el Municipio fueron principalmente vapor de sodio de alta presión, haluros metálicos, inducción y LED.

Durante 2019 y 2020, se efectuó un cambio importante en el sistema de iluminación al ser reemplazadas las 76,419 luminarias existentes por lámparas LED, de bajo consumo energético y mayor capacidad lumínica. Con ello, se ha logrado una disminución del 60% del consumo eléctrico y por lo tanto del pago por este concepto a la CFE; además, se está disminuyendo la emisión de gases de efecto invernadero. Sin duda una experiencia exitosa a nivel nacional, en diversos aspectos y porque además se realizó con recursos propios.

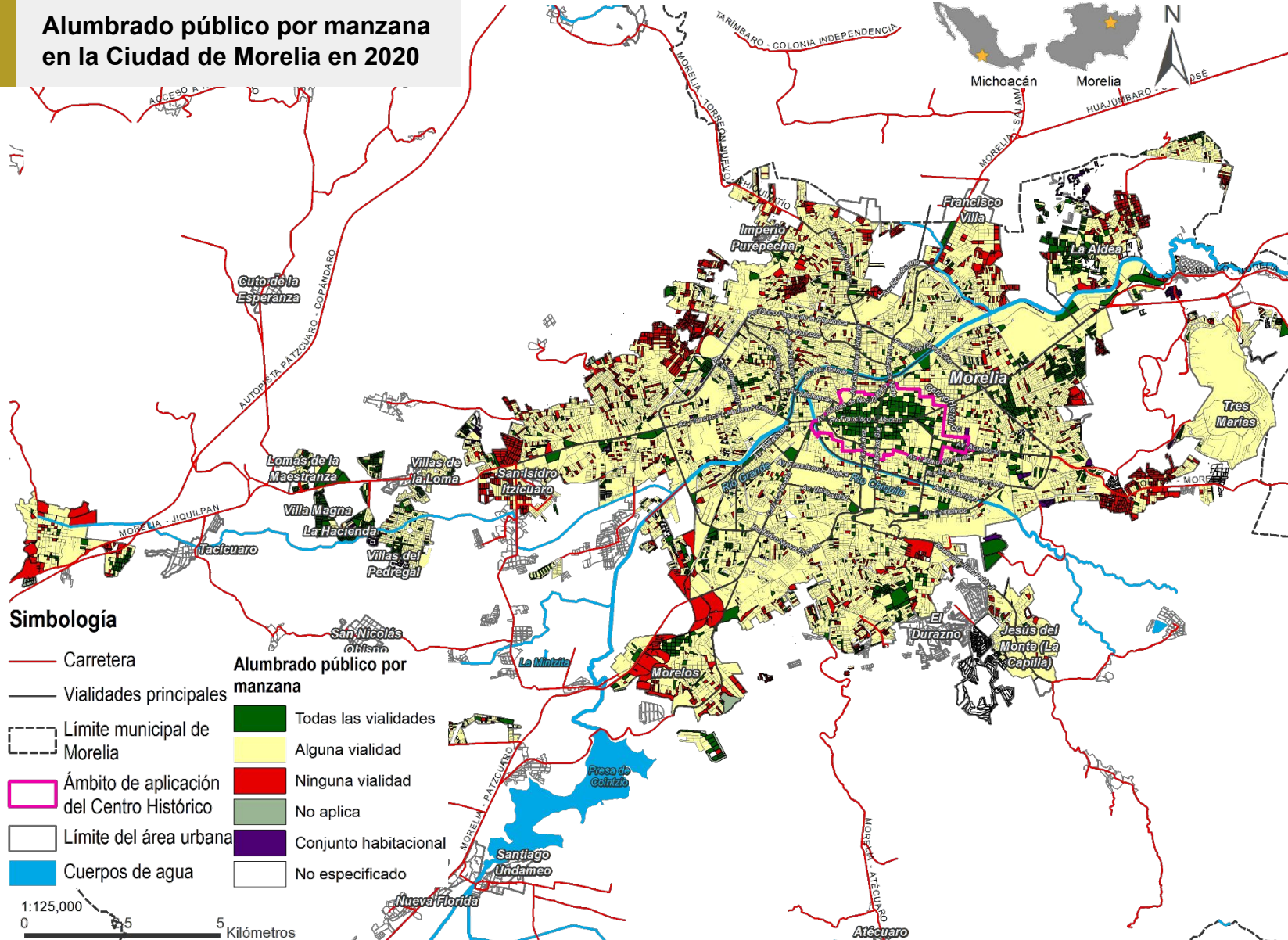
Tabla 1. Registro de Alumbrado Público por manzana en la ciudad de Morelia (2020)

Descripción	Número de manzanas	
	Total	%
Todas las vialidades alrededor de la manzana cuentan con alumbrado público	1871	5.6
Alguna vialidad alrededor de la manzana cuenta con alumbrado público	17260	51.3
Ninguna vialidad alrededor de la manzana cuenta con alumbrado público	7302	21.7
Conjunto habitacional	4683	13.9
No aplica	904	2.7
No especificado	1602	4.8
Total	33622	100

Fuente: Inventario Nacional de Vivienda, INEGI, 2020.

M1

Alumbrado público por manzana en la Ciudad de Morelia en 2020

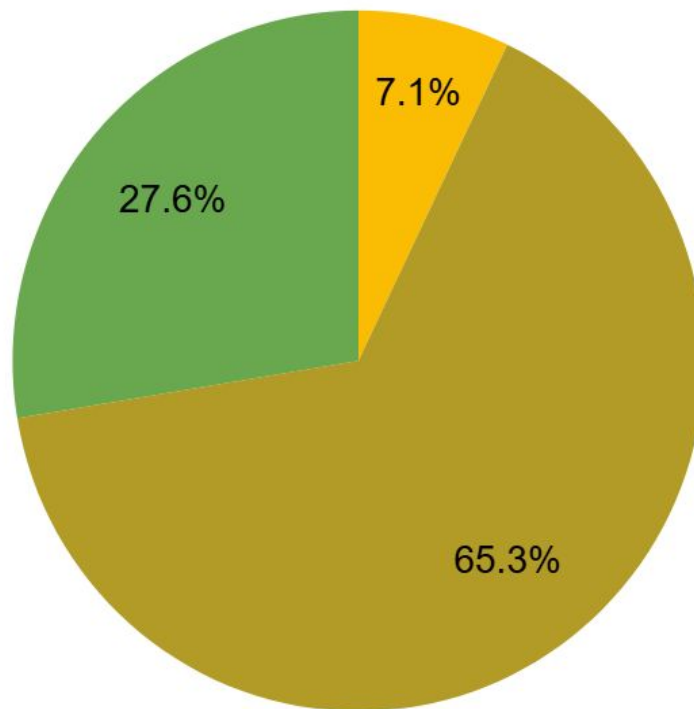


FUENTE: Elaboración propia con base a los datos del Inventario Nacional de Vivienda, (INEGI, 2020).

GRÁFICOS

G1. Porcentaje de vialidades con alumbrado público en la ciudad de Morelia (2020)

● Todas las Vialidades ● Alguna Vialidad ● Ninguna Vialidad



FUENTES DE INFORMACIÓN

INEGI. (2020). Inventario Nacional de Viviendas. Obtenido de:

<https://www.inegi.org.mx/rnm/index.php/catalog/80>