



Morelia
H. Ayuntamiento



REGULACIÓN HISTÓRICA DEL USO DEL SUELO

SI4.1.

SI4.1. REGULACIÓN HISTÓRICA DEL USO DEL SUELO

ACTUALIZACIÓN: AGOSTO 2025



1

DESCRIPCIÓN

Regulación histórica del uso del suelo en Morelia 01

2

INDICADORES

T1. Usos del suelo en 1986 y su equivalencia en 2012 02
T2. Usos del suelo en 1998 y su equivalencia en 2012 02
T3. Usos del suelo en 2004 y su equivalencia en 2012 03
T4. Superficies y cambios en los usos del suelo de los Programas de Desarrollo Urbano de Morelia 03
T5. Cambios de usos del suelo al interior del periférico 03

3

MAPAS TEMÁTICOS

M1. Programas de Desarrollo Urbano 04

4

GRÁFICOS

G1a. Superficies de los usos del suelo de los Programas de Desarrollo Urbano de Morelia 05
G1b. Superficies de los usos del suelo de los Programas de Desarrollo Urbano de Morelia 05
G2. Cambios en los usos del suelo de los Programas de Desarrollo Urbano durante el 2012 05
G3. Cambios de usos del suelo al interior del periférico 06

5

FUENTES DE INFORMACIÓN

Fuentes de información 07

REGULACIÓN DEL USO DEL SUELO

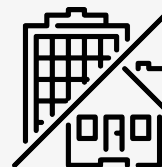
Para elaborar esta ficha se tomó como referencia el Programa de Desarrollo Urbano de Centro de Población de Morelia (PDUCP) de 1983 y que ha sido objeto de cinco actualizaciones y/o modificaciones en 1988, 1999, 2004, 2010 y 2012. Sin embargo, por la naturaleza de los instrumentos con que fueron hechos y los documentos gráficos existentes, fue necesario llevar a cabo una digitalización a escala 1:15,000 para unificar y realizar el análisis de sus contenidos, a través de un Sistema de Información Geográfica referenciando las imágenes de usos del suelo de los siguientes elementos: Plan de Desarrollo Urbano del Centro de Población de Morelia (1986); PDUCP (1998); para la corrección topológica: PDUCP (2004) y adecuaciones al PDUCP 2010 (2012).

En las actualizaciones de que fue objeto esta herramienta, se emplearon diferentes categorías de usos del suelo, lo que dificulta su comparación y las superficies asignadas en las zonificaciones primaria y secundaria, por lo que fue necesario homologarlas para la definición de usos, reservas o destinos, dentro de las zonificaciones.

Zonificación Primaria: Para la correcta identificación de las categorías de áreas urbanas, urbanizables y no urbanizables, la Zonificación Primaria para los instrumentos de planeación contempla los límites establecidos en las imágenes y/o documentos de referencia de cada uno de los programas, los cuales se encontraban de la siguiente manera: Área urbana actual, Área urbana propuesta y Área no urbanizable.

Zonificación Secundaria: Con la finalidad de que fueran comparables con las adecuaciones al Programa de Desarrollo Urbano del Centro de Población 2010 (2012), se homologaron las categorías de usos del suelo en cinco grandes grupos: Habitacional; Habitacional mixto; Mixto, comercial, servicios y equipamiento; Industria y Zonas de Protección.

DATOS RELEVANTES DEL MUNICIPIO DE MORELIA EN 2020



PDUCP 1987 y 1999

TIENEN EL CAMBIO MÁS SIGNIFICATIVO, YA QUE EL PRIMERO NO CONSIDERÓ EL USO HABITACIONAL MIXTO Y EN EL SEGUNDO, PARTE DEL USO HABITACIONAL PASÓ A ESE USO



PDUCP 2012

LOS PORCENTAJES DE SUPERFICIES POR GRUPOS DE SUELO SON SIMILARES AL DE 1998, PERO EN REALIDAD LA SUPERFICIE ES CASI EL DOBLE

A continuación, se presentan las tablas con las categorías de los usos del suelo y su equivalencia dentro de los grupos:

Tabla 1. Usos del suelo en 1986 y su equivalencia en 2012

Adecuaciones al Programa de Desarrollo Urbano del Centro de Población 2010 (2012)	Plan de Desarrollo Urbano del Centro de Población de Morelia 1986
Grupo	Categoría
Habitacional	Centro urbano
Habitacional mixto	No Aplica
Mixto, comercial, servicios y equipamiento	Equipamiento Parque urbano
Industria	Industrial ligera
Zonas de protección	Preservación ecológica Reserva ecológica urbana

Fuente: Elaboración propia, IMPLAN 2021.

Tabla 2. Usos del suelo en 1998 y su equivalencia en 2012

Programa de Desarrollo Urbano de la Ciudad de Morelia 1998	Adecuaciones al Programa de Desarrollo Urbano del Centro de Población 2010 (2012)
Categoría	Grupo
Habitacional	Habitacional
Mixto distrital	Habitacional mixto
Mixto vecinal	
Equipamiento	Mixto, comercial, servicios y equipamiento
Mixto centro urbano	
Mixto subcentro urbano	
Mixto zona de transición	
Usos mixtos, habitación/industria/comercio/servicios y equipamiento	
Industrial aislada	Industria
Industria en parque	Zonas de protección
Preservación ecológica	
Reservas ecológicas y espacios abiertos	
Borde	

Fuente: Elaboración propia a partir del PDUCP, 1998 y de las adecuaciones al PDUCP 2012



Tabla 3. Usos del suelo en 2004 y su equivalencia en 2012

Programa de Desarrollo Urbano del Centro de Población de Morelia 2004	Adecuaciones al Programa de Desarrollo Urbano del Centro de Población 2010 (2012)
Categoría	Grupo
Habitacional	Habitacional
Mixto vecinal	Habitacional mixto
Mixto distrital	
Centro urbano turístico	
Centro metropolitano	Mixto, comercial, servicios y equipamiento
Mixto distrital micro industria y artesanal	
Subcentro urbano	
Equipamiento	
Parque urbano	
Centro urbano	
Industria aislada	
Corredor industrial	Industria
Industria en parque	
Área de preservación para el control del límite municipal	Zonas de protección
Bordes	
Reserva ecológica urbana	
Preservación para la infiltración	
Preservación ecológica sujeta a estudios	
Preservación para el control de la cuenca del río Grande	
Preservación para el control del río Chiquito	
Preservación de afloramiento de manantiales	
Preservación ecológica establecida en 1998	
Preservación de riesgos	

Fuente: Elaboración propia a partir del PDUCP, 2004 y de las adecuaciones al PDUCP 2012

Tabla 4. Cambios en los usos del suelo de los Programas de Desarrollo Urbano

Uso del suelo	1986		1998		2004		2012	
	Hect áreas	%	Hect áreas	%	Hect áreas	%	Hect áreas	%
Habitacional	12,577	43.5	2,404	8.8	5,359	6.1	4,145	10.3
Habitacional mixto	-	-	7,946	29.0	10,598	12.0	12,691	31.4
Industrial	324	1.1	460	1.7	676	0.8	418	1.0
Mixto, comercial, servicios y equipamiento	126	0.4355	2,039	7.4	6,455	7.3	3,665	9.1
Zonas de protección	15,902	55.0	14,586	53.2	65,412	73.9	19,447	48.2
Superficie total del ámbito de los programas	28929	100	27,435	100.0	88,500	100.0	40,366	100.0

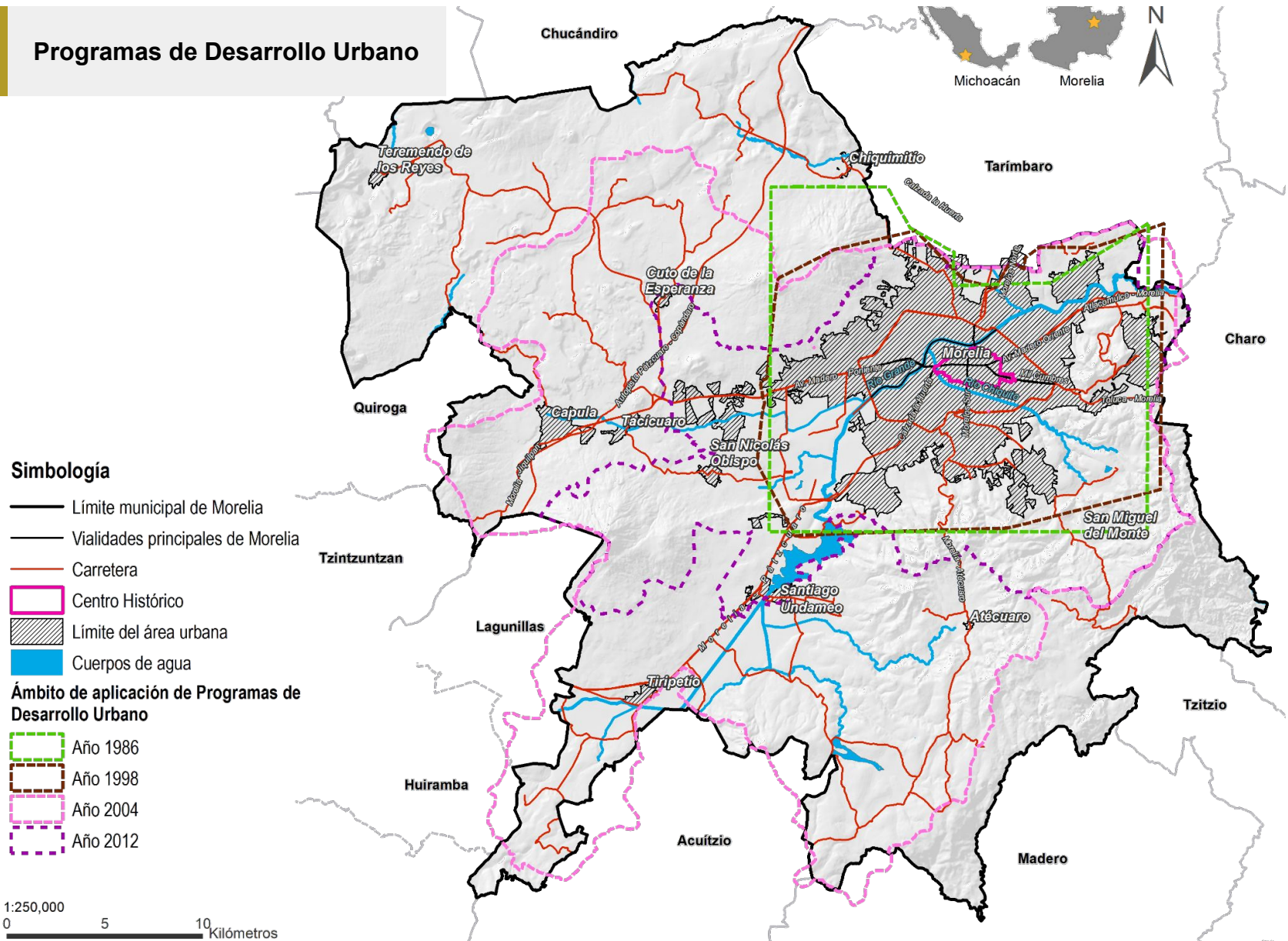
Fuente: Elaboración propia a partir del PDUCP, 1988, 1998, 2004, y de las adecuaciones al PDUCP 2012

Tabla 5. Cambios de usos del suelo al interior del periférico

Usos del suelo	1986 (Hectáreas)	2012 (Hectáreas)
Habitacional	3,358	328
Habitacional Mixto	0	2,615
Industria	43	22
Mixto, comercial, servicios y equipamiento	116	870
Zonas de protección	364	46
Total	3,881	3,881

Fuente: Elaboración propia a partir del PDUCP, 1986 y de las adecuaciones al PDUCP 2012

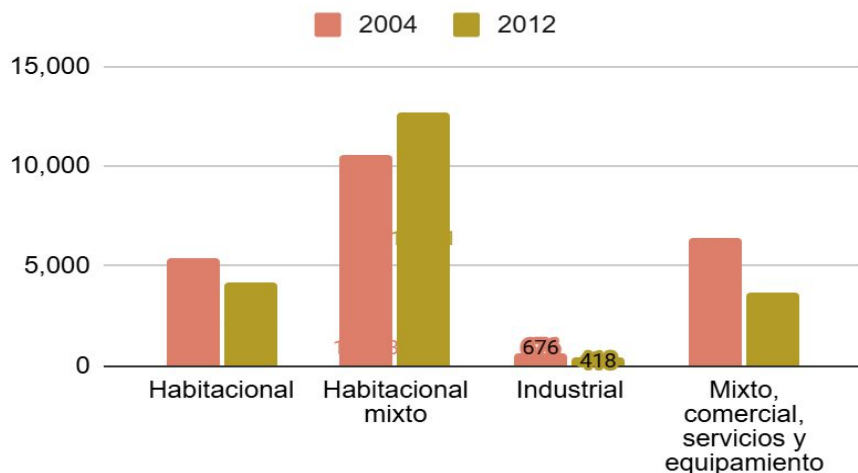
M1 Programas de Desarrollo Urbano



FUENTE: Elaboración propia con base en datos del H. Ayuntamiento de Morelia, Programas de Desarrollo Urbano (1983-2012).

GRÁFICOS

G1a. Superficies de los usos del suelo de los Programas de Desarrollo Urbano de Morelia 2004 y 2012



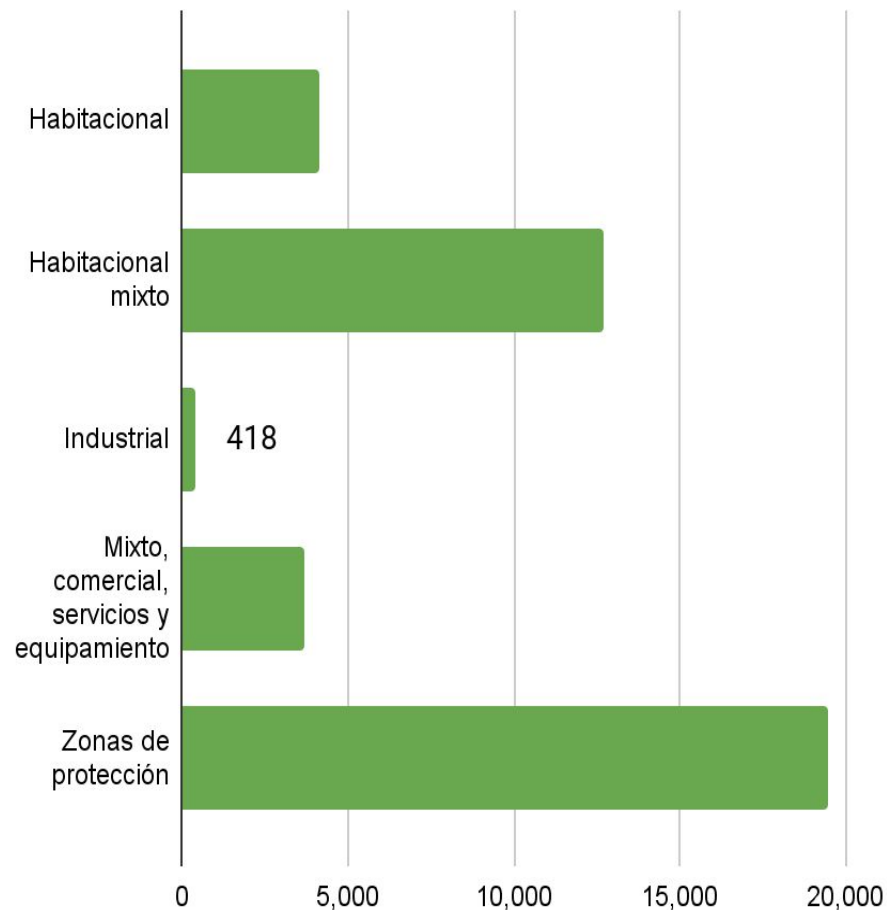
FUENTE: Elaboración propia a partir del PDUCP, 1988, 1998, 2004, y de las adecuaciones al PDUCP 2012

G1b. Superficies de los usos del suelo de los Programas de Desarrollo Urbano de Morelia 2004 y 2012



FUENTE: Elaboración propia a partir del PDUCP, 1988, 1998, 2004, y de las adecuaciones al PDUCP 2012

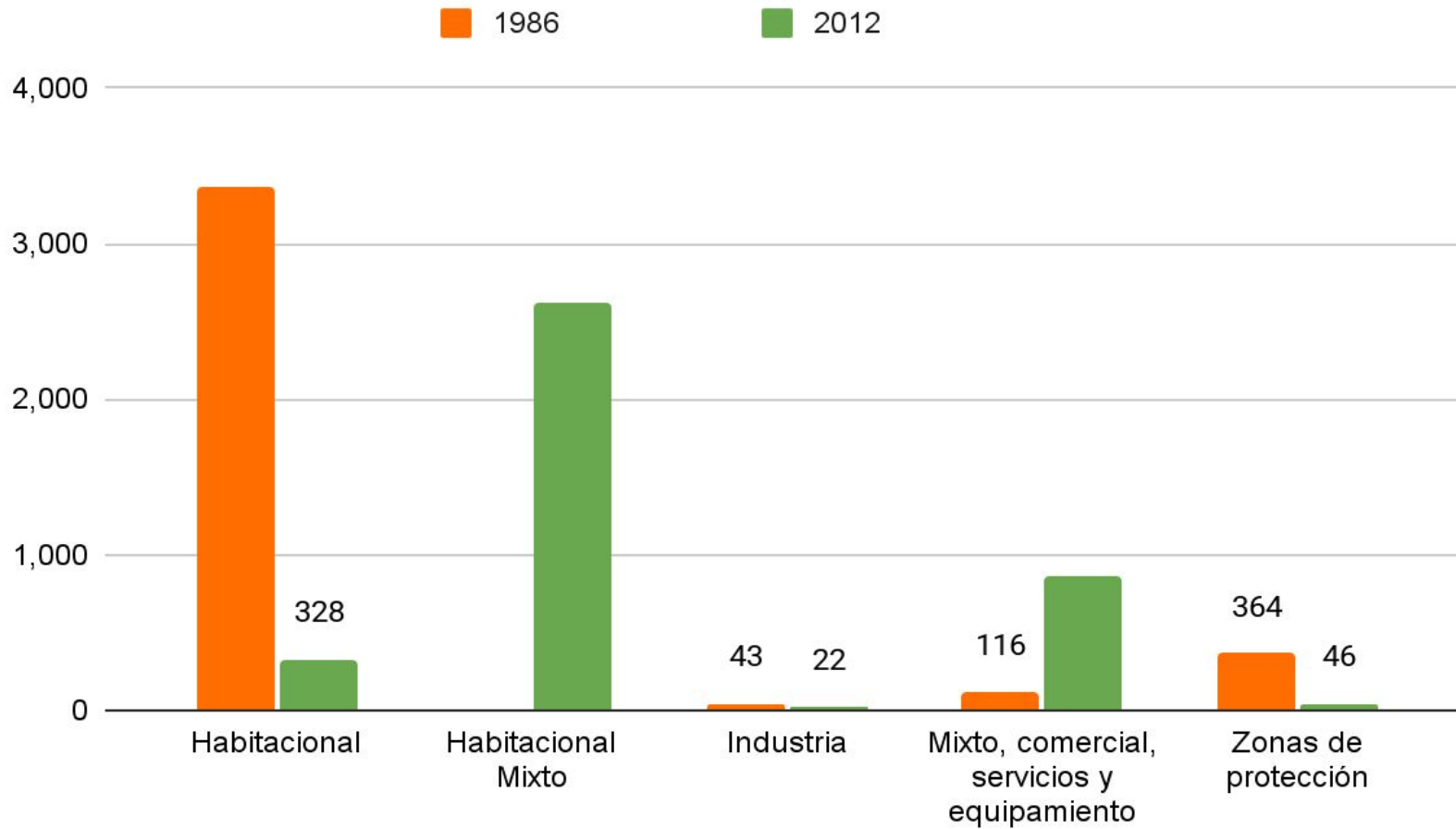
G2. Cambios en los usos del suelo de los Programas de Desarrollo Urbano durante el 2012



FUENTE: Elaboración propia a partir del PDUCP, 1988, 1998, 2004, y de las adecuaciones al PDUCP 2012



G3. Cambios de usos del suelo al interior del periférico



FUENTE: Elaboración propia con base en datos del H. Ayuntamiento de Morelia, Programas de Desarrollo Urbano (1983-2012).

FUENTES DE INFORMACIÓN

H. Ayuntamiento de Morelia. (1983). Programa de Desarrollo Urbano del Centro de Población de Morelia.

H. Ayuntamiento de Morelia. (1986). Plan de Desarrollo Urbano del Centro de Población de Morelia.

H. Ayuntamiento de Morelia. (1998). Programa de Desarrollo Urbano del Centro de Población de Morelia.

H. Ayuntamiento de Morelia. (2004). Programa de Desarrollo Urbano del Centro de Población de Morelia.

H. Ayuntamiento de Morelia. (2012). Adecuaciones al Programa de Desarrollo Urbano del Centro de Población de Morelia 2010.