



Morelia
H. Ayuntamiento



FISIOGRAFÍA Y GEOMORFOLOGÍA

S15.3

SI5.3. FISIOGRAFÍA Y GEOMORFOLOGÍA

ACTUALIZACIÓN: OCTUBRE 2025



1

DESCRIPCIÓN

Fisiografía y Geomorfología

01

2

INDICADORES

T1. Unidades de relieve del Municipio de Morelia

02

T2. Subprovincias fisiográficas del Municipio de Morelia

02

3

MAPAS TEMÁTICOS

M1. Fisiografía

03

M2. Geomorfología

04

4

GRÁFICOS

G1. Superficie de unidades de relieve del municipio de Morelia (hectáreas)

05

G2. Superficie de las subprovincias fisiográficas del municipio de Morelia (hectáreas)

06

5

FUENTES DE INFORMACIÓN

Fuentes de información

07

FISIOGRAFÍA Y GEOMORFOLOGÍA

Desde el punto de vista morfométrico, alrededor del 85% del territorio tiene pendientes menores a 30%, por lo que las unidades superiores de relieve son lomeríos, piedemontes y planicies; las zonas montañosas representan el 14% del área municipal. Las inferiores son mesas, laderas, piedemontes, así como planicies lacustres y fluviolacustres con la influencia de eventos volcánicos.

La fisiografía se refiere a la visión general de las formas del relieve, identificadas y definidas a partir del análisis integral de la información topográfica, geológica, hidrológica y edafológica, para formar unidades relativamente homogéneas, representado las diferentes provincias y subprovincias en las que se ha dividido al país.

Al pertenecer a la provincia fisiográfica Cinturón Volcánico Mexicano y en una pequeña porción a la Sierra Madre del Sur, el Municipio de Morelia tiene en el primero tres subprovincias: Neovolcánica Tarasca, Sierras y Bajíos Michoacanos; la de Mil Cumbres; y la parte de la Sierra Madre del Sur que corresponde a la Depresión del Balsas.

DATOS RELEVANTES DEL MUNICIPIO DE MORELIA EN 2020



33%

DE LAS UNIDADES DE RELIEVE DEL MUNICIPIO SON LOMERÍO



28%

DE LAS UNIDADES DE RELIEVE DEL MUNICIPIO SON PIEDEMONTES

Tabla 1. Unidades de relieve del Municipio de Morelia

Unidad de Relieve	Superficie (Hectáreas)	Porcentaje (%)
Montaña	17,292.46	14
Ladera	2,655.66	2
Lomerío	39,368.25	33
Derrame de lava	4,730.91	4
Cono volcánico	682.13	1
Piedemonte	33,663.41	0.28
Valle	3,397.96	3
Planicie	16,777.61	14
Cuerpo de agua	781.31	1
Total	119,349.70	1

Fuente: Elaboración propia, IMPLAN 2018.

Tabla 2. Subprovincias fisiográficas del Municipio de Morelia

Subprovincia	Superficie (Hectáreas)	Porcentaje (%)
Depresión de Balsas	1,920.08	1.6%
Mil cumbres	26,507.41	22.2%
Neovolcánica tarasca	60,669.67	50.8%
Sierras y bajos michoacanos	30,252.51	25.3%
Total	119,349.67	100%

Fuente: Datos vectoriales fisiográficos, INEGI, 2001

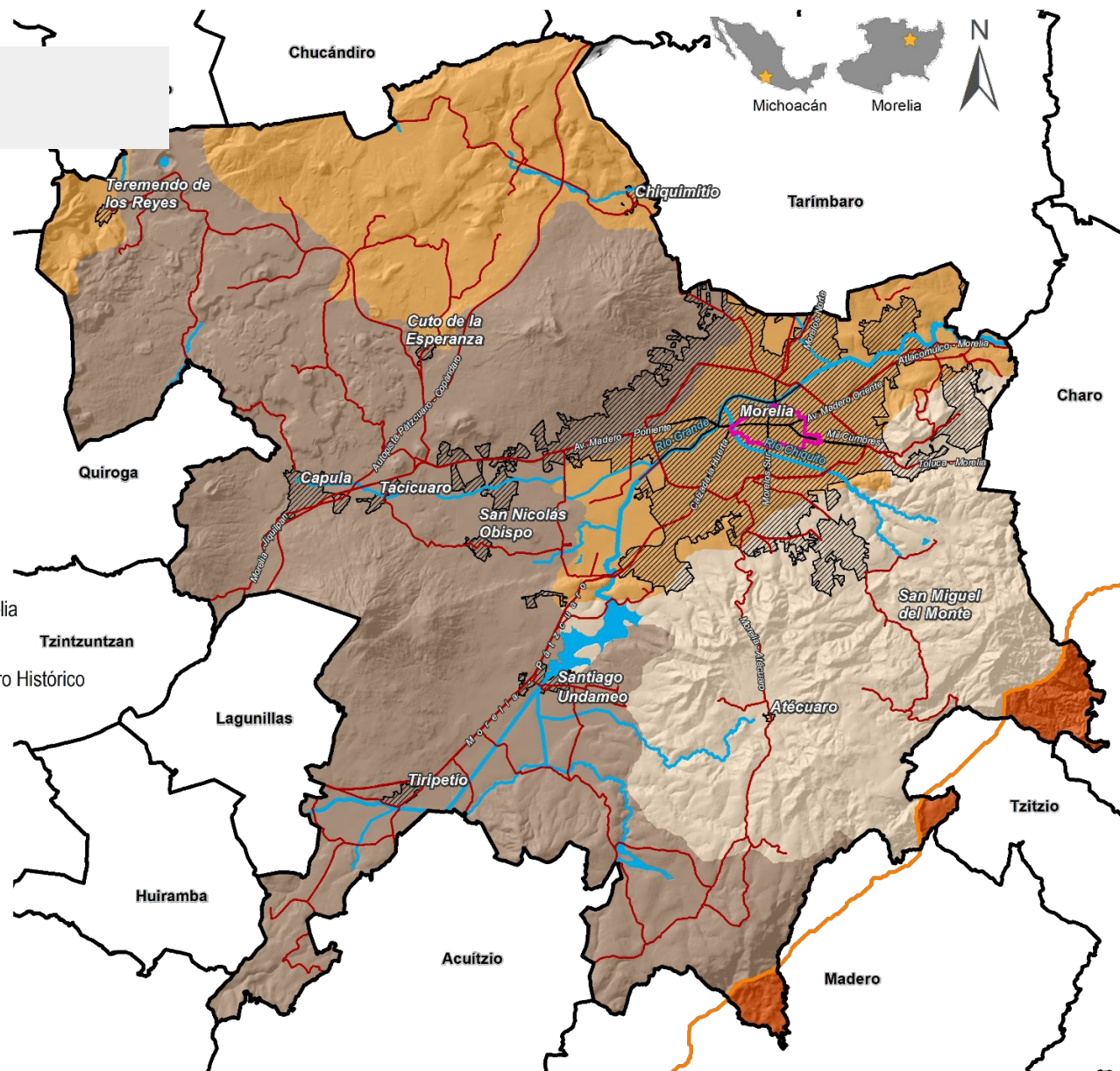


M1 Fisiografía

Simbología

- Limite de Morelia
- Vialidades principales de Morelia
- Carretera
- ▭ Ámbito de aplicación del Centro Histórico
- ▨ Área urbana
- ▭ Cuerpos de agua
- Provincias fisiográficas**
- ▭ Provincias fisiográficas
- Sub provincias fisiográficas**
- ▭ Depresión del Balsas
- ▭ Mil cumbres
- ▭ Neovolcánica tarasca
- ▭ Sierras y bajos michoacanos

0 5 10 Kilómetros



FUENTE: Elaboración propia con base en datos vectoriales fisiográficos, (INEGI, 2001).

M2

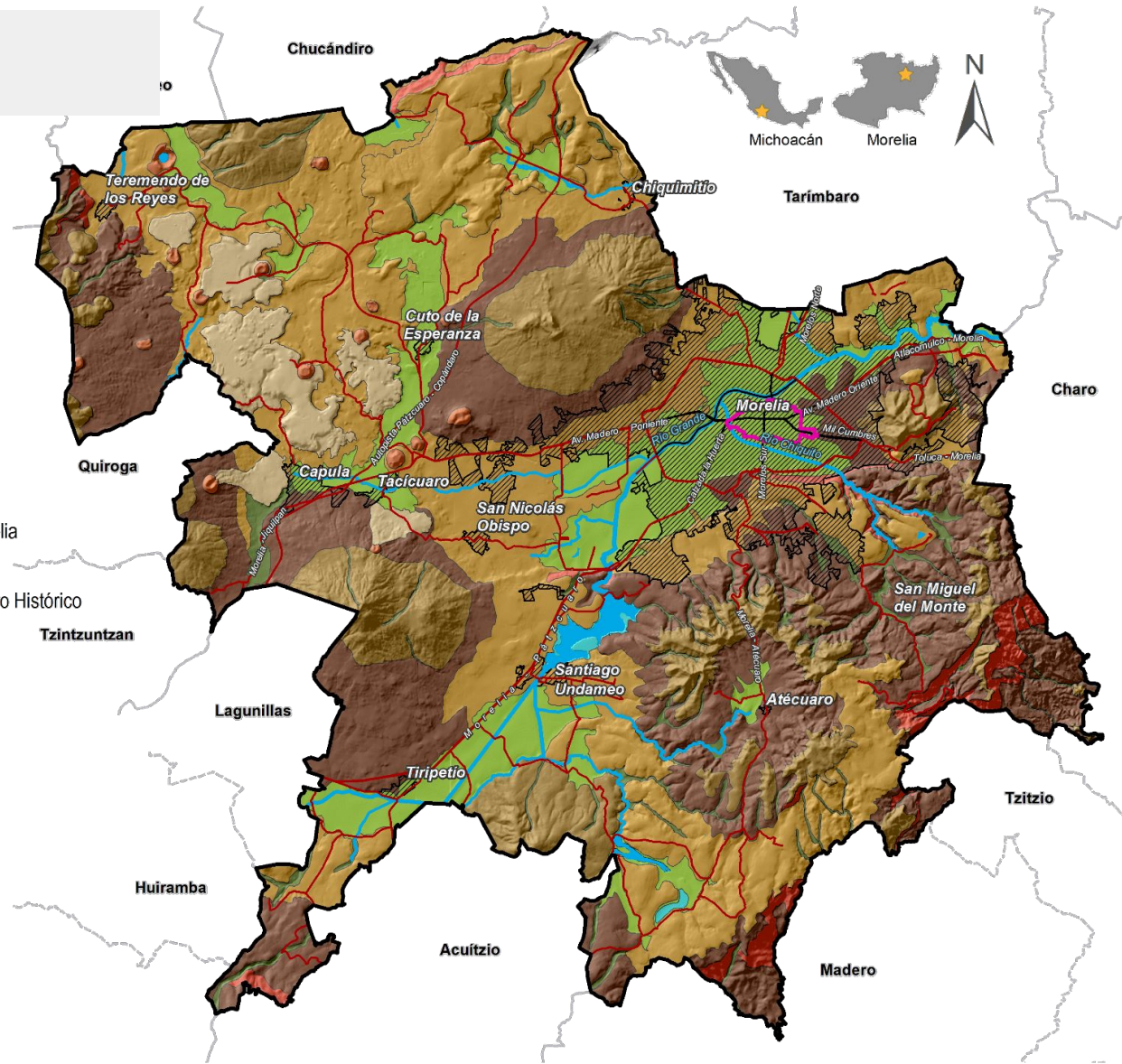
Geomorfología

Simbología

- Límite municipal de Morelia
- Vialidades principales de Morelia
- Carretera
- ▭ Ámbito de aplicación del Centro Histórico
- ▨ Área urbana
- ▭ Cuerpos de agua

Geomorfología

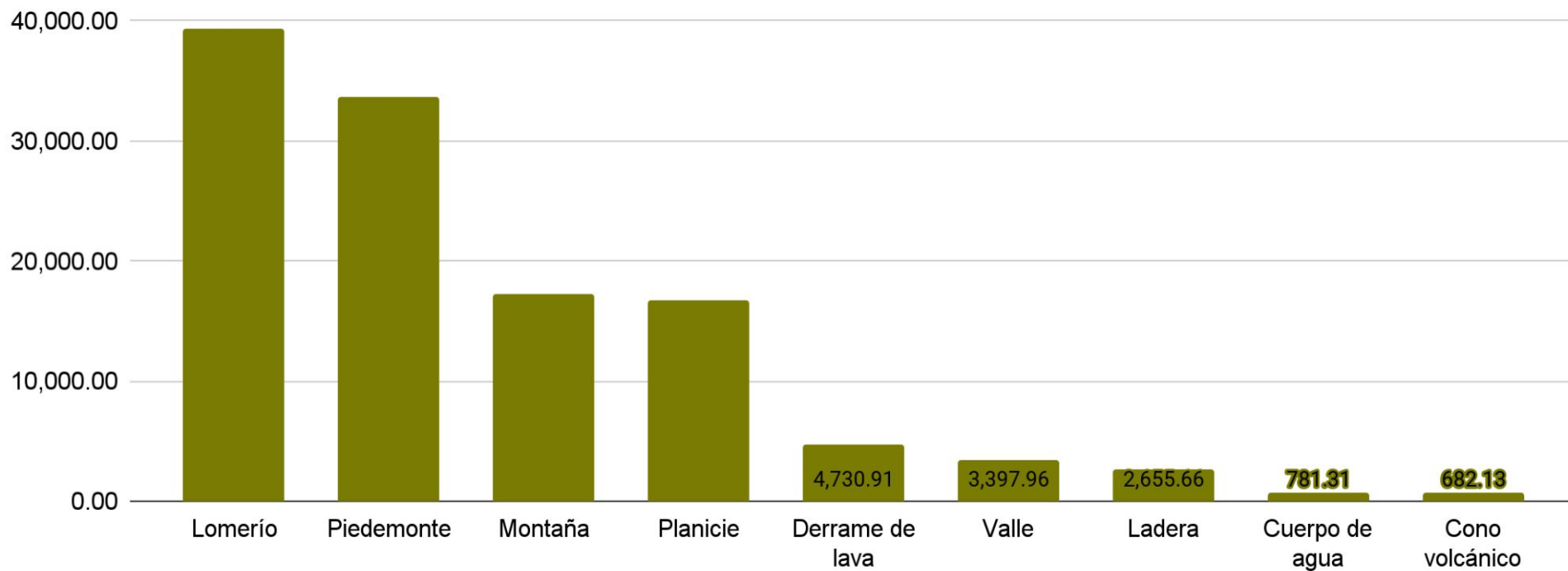
- ▭ Ladera
- ▭ Cono
- ▭ Cuerpo de agua
- ▭ Derrame de lavas
- ▭ Piedemonte
- ▭ Valle
- ▭ Planicie
- ▭ Montaña
- ▭ Lomerío



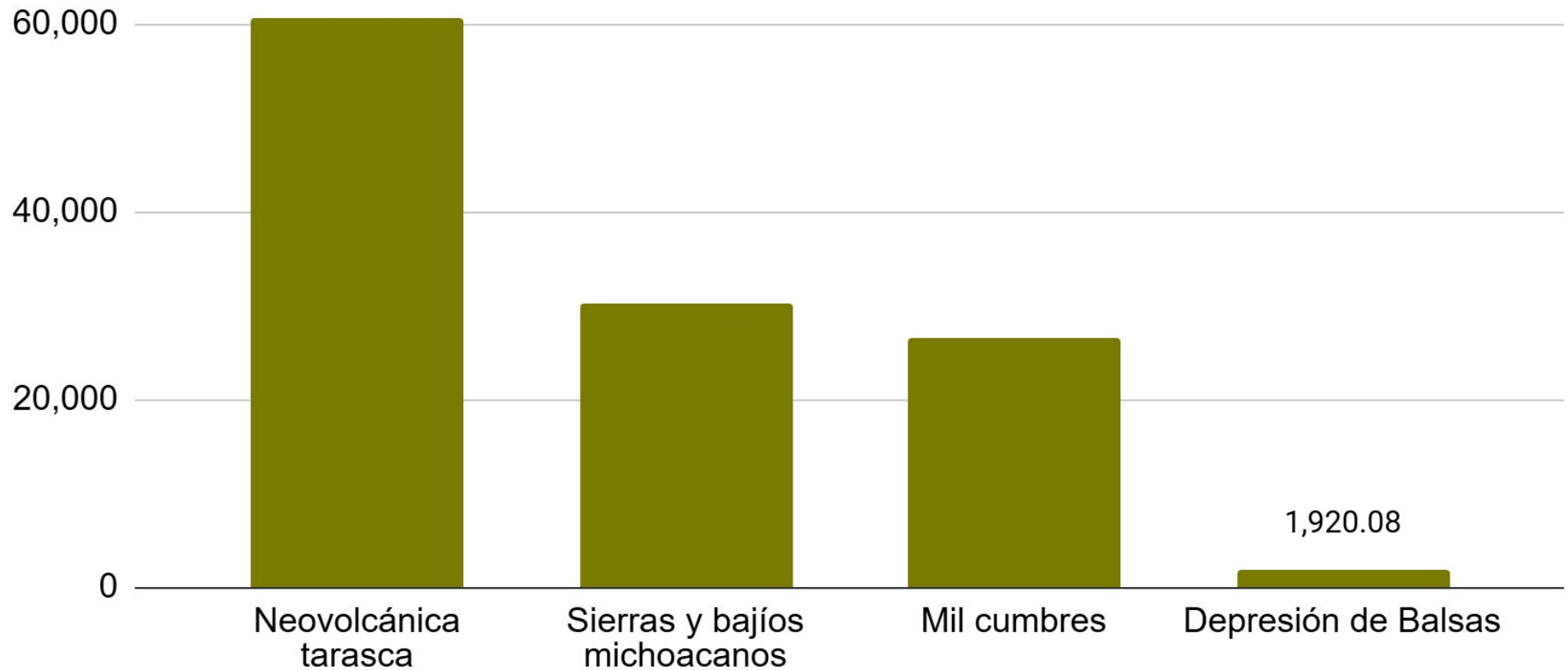
FUENTE: Elaboración propia con base en datos vectoriales fisiográficos, (INEGI, 2001).

GRÁFICOS

G1. Superficie de unidades de relieve del municipio de Morelia (hectáreas)



G2. Superficie de las subprovincias fisiográficas del municipio de Morelia (hectáreas)



FUENTE: Datos vectoriales fisiográficos, (INEGI, 2001).

FUENTES DE INFORMACIÓN

Instituto Nacional de Estadística y Geografía. (2001). Conjunto de datos vectoriales fisiográficos.

