



Morelia
H. Ayuntamiento



TOPOGRAFÍA

S15.4

SI5.4. TOPOGRAFÍA

ACTUALIZACIÓN: OCTUBRE 2025



1

DESCRIPCIÓN

Topografía

01

2

INDICADORES

T1. Principales elevaciones del municipio de Morelia

02

T2. Aptitud para desarrollo urbano por rango de pendientes

02

3

MAPAS TEMÁTICOS

M1. Pendientes

03

4

GRÁFICOS

G1. Altitud de las principales elevaciones del Municipio de Morelia

04

G2. Superficie por aptitud para desarrollo urbano por rango de pendientes.

05

5

FUENTES DE INFORMACIÓN

Fuentes de información

06

TOPOGRAFÍA

El Municipio presenta una amplitud de relieve de 1,299 metros; inicia a los 1,781 msnm, en el sector que mira hacia la cuenca del Balsas; el pico más alto, que es el cerro Del Águila presenta una altura de 3,080 msnm. Sin embargo, el 80% de la superficie se encuentra entre los 1,900 y 2,400 msnm, es decir, la amplitud predominante de las formas de relieve es menor a 500 m.

Con respecto al grado de inclinación, más de la mitad del territorio tiene una pendiente de entre dos y quince por ciento, siendo éste el rango más apto para el desarrollo urbano.

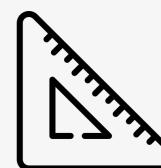
El 38% de las colonias en la ciudad de Morelia está ubicado en zonas con pendientes mayores al quince por ciento, por lo que no es apto, o lo es bajo restricciones, para su urbanización debido al riesgo por deslaves y velocidad del escurrimiento pluvial durante eventos de tormenta.

DATOS RELEVANTES DEL MUNICIPIO DE MORELIA EN 2020



CERRO DEL ÁGUILA

CON UNA ALTITUD DE 3,080 MSNM ES EL DE MAYOR ALTURA EN EL MUNICIPIO



15% DE SUPERFICIE

DE MORELIA TIENE PENDIENTES MAYORES DE 30.1% DE INCLINACIÓN QUE NO PERMITE LA URBANIZACIÓN

Tabla 1. Principales Elevaciones del Municipio de Morelia.

Nombre	Altitud (MSNM)
Cerro Del Águila	3,080
Cerro Las Tetillas del Quinceo	2,760
Cerro Sanambo	2,740
Cerro Quinceo	2,740
Volcán El Melón	2,640
Cerro Azul	2,600
Cerro Verde	2,600
Cerro El Venado	2,540
Cerro Las Ánimas	2,540
Cerro La Trampa	2,520
Cerro El Gallinero	2,380
Cerro Las Vigas	2,380
Cerro Punhuato	2,320
Cerro El Guajolote	2,300
Altitud Promedio	2,581

Fuente: Elaboración propia con base en las Cartas Topográficas escala 1:50 000 Edición III, INEGI, 2015.

Tabla 2. Aptitud para desarrollo urbano por rango de pendientes.

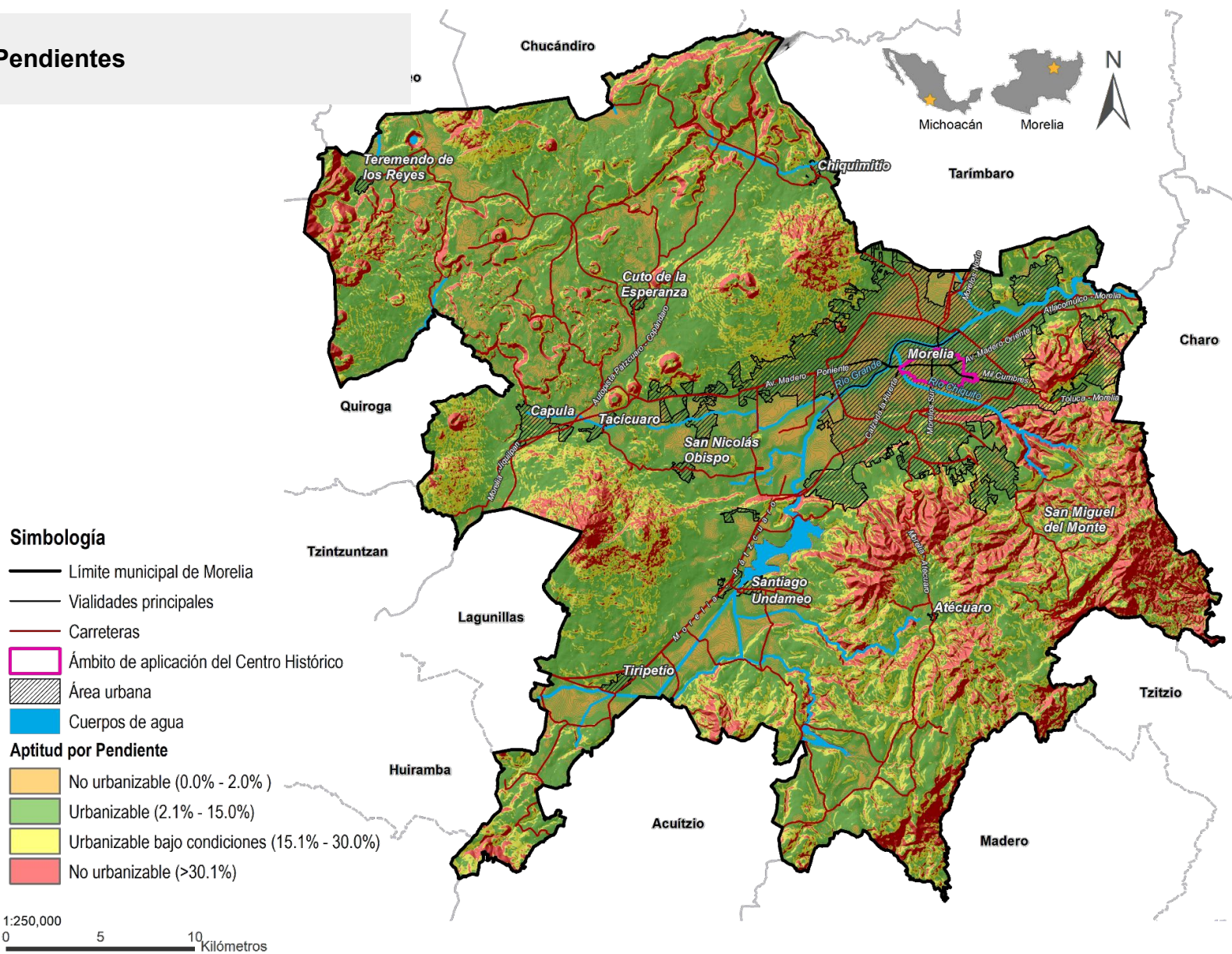
Rango (%)	Aptitud	Superficie (Ha.)	Porcentaje (%)
0.0-2.0	No urbanizable	11,433.80	9.6
2.1-15.0	Urbanizable	61,787.30	51.8
15.1-30.0	Urbanizable bajo restricciones	28,080.40	23.5
>30.1	No urbanizable	18,048.20	15.1
Total		119,349.70	100

Fuente: Elaboración propia con base en las Cartas Topográficas escala 1:50 000 Edición III, INEGI, 2015.



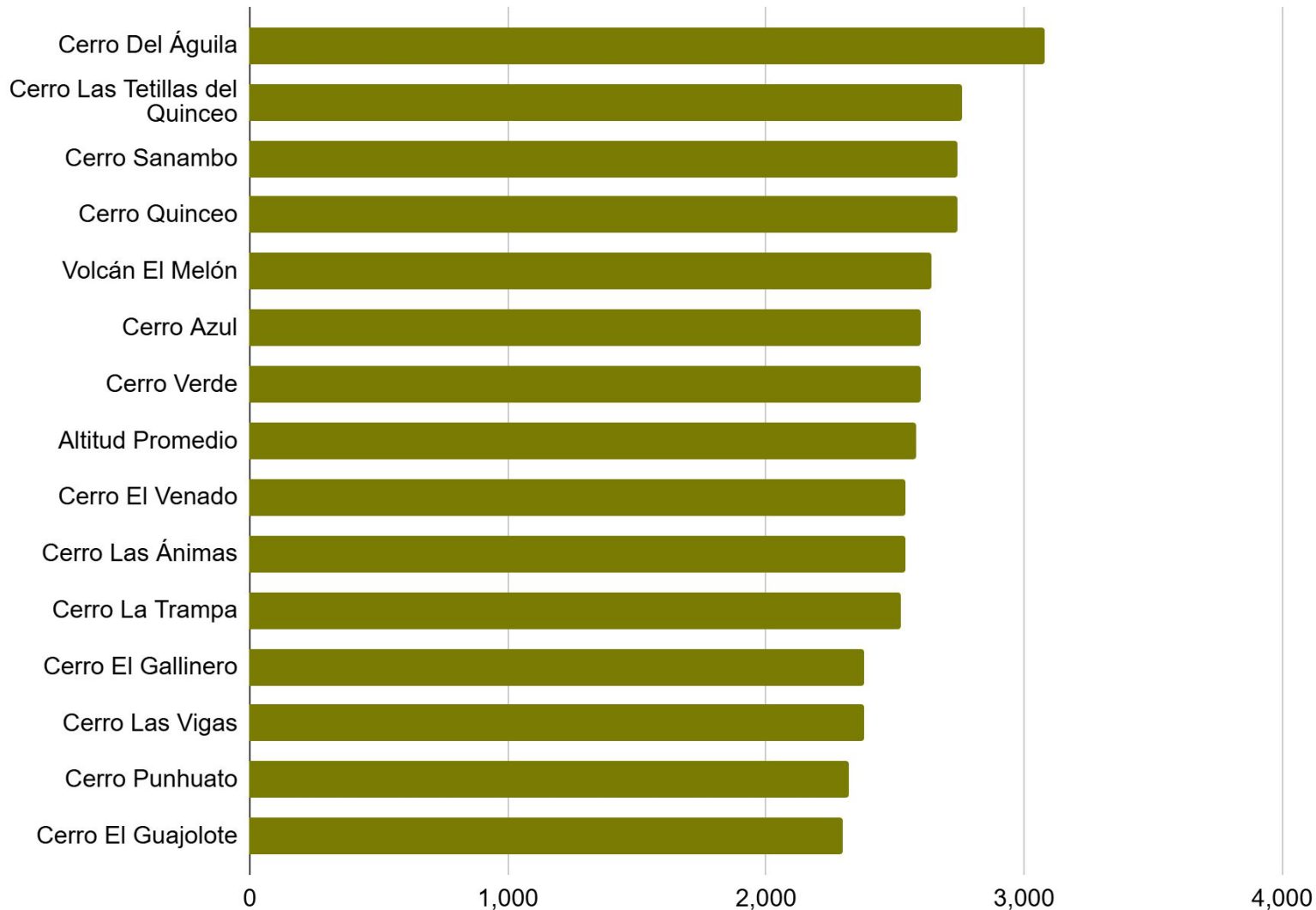
M1

Pendientes

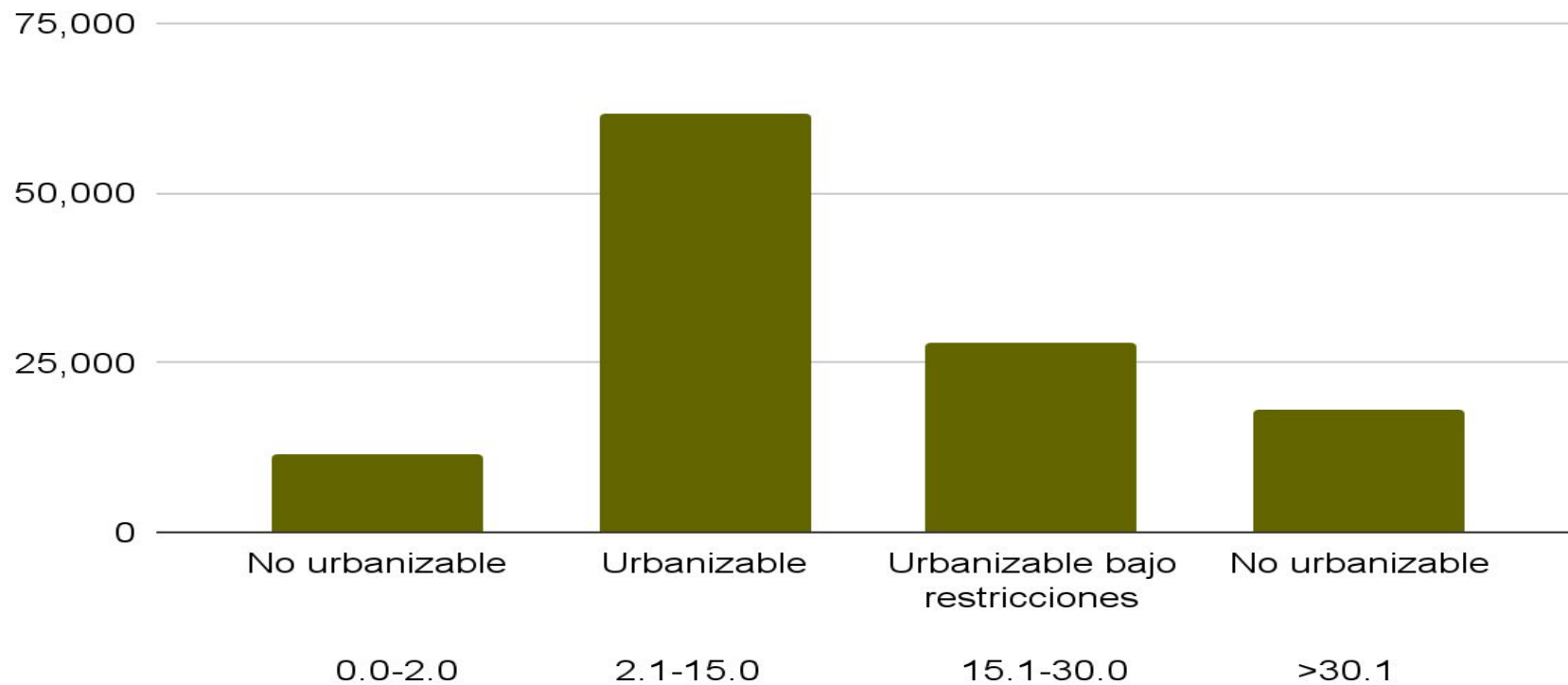


GRÁFICOS

G1. Altitud de las principales elevaciones del Municipio de Morelia



G2. Superficie por aptitud para desarrollo urbano por rango de pendientes.



FUENTES DE INFORMACIÓN

INEGI. (2013). Continuo de Elevaciones Mexicano 3.0. Obtenido de:
<https://www.inegi.org.mx/app/geo2/elevacionesmex/#:~:text=El%20Continuo%20de%20Elevaciones%20Mexicano,le%20integran%20valores%20que%20re%20presentan>

INEGI. (2015). Cartas topográficas, escala 1:50 000. Edición III. Obtenido de:
<https://www.inegi.org.mx/temas/topografia/default.html#Descargas>

