



Morelia
H. Ayuntamiento



USOS DE SUELO Y VEGETACIÓN

\$15.8

SI5.8. USOS DE SUELO Y VEGETACIÓN

ACTUALIZACIÓN: AGOSTO 2025



1

DESCRIPCIÓN

Usos de suelo y vegetación

01

2

INDICADORES

T1. Usos de suelo y vegetación

02

3

MAPAS TEMÁTICOS

M1. Cubiertas de suelo 2021

03

4

GRÁFICO

G1. Usos de suelo y vegetación por hectáreas

04

5

FUENTES DE INFORMACIÓN

Fuentes de información

05

USO DE SUELO Y VEGETACIÓN

La dinámica de uso del suelo y vegetación permite conocer el cambio de tipos de cobertura del terreno, que es consecuencia en mayor medida por la interacción de las actividades humanas con el medio natural, como resultado de los impactos de las actividades económicas y el desarrollo de las comunidades sobre el territorio y sus recursos, y permite identificar problemas relativos a su misma sustentabilidad (Palacio-Prieto et al., 2004). Para este análisis las clases de cubiertas manejadas fueron: asentamiento humano, cuerpo de agua, cultivo de temporal, cultivo de riego, pastizal y matorral, suelo desnudo, vegetación densa, vegetación moderada y vegetación acuática.

La interpretación de las cubiertas del suelo se realizó a una escala de 1:40,000 para obtener una salida de 1:60,000 con un área mínima cartografiable de seis hectáreas, con los archivos de cubiertas resultantes de cada año (2000, 2018 y 2021). En la tabla 1 se muestra el uso del suelo y vegetación en diferentes años.

DATOS RELEVANTES DEL MUNICIPIO DE MORELIA EN 2020



99.9% (8,528 HA)

HAN AUMENTADO LOS ASENTAMIENTOS HUMANOS ENTRE 2000-2021



7.7% (1,874 HA)

HA AUMENTADO LA VEGETACIÓN DENSA ENTRE 2000-2021

Tabla 1. Usos de suelo y vegetación

Uso del suelo / vegetación	Hectáreas en 2000	Porcentaje 2000	Hectáreas en 2018	Porcentaje 2018	Hectáreas en 2021	Porcentaje 2021
Asentamiento humano	8,538.4	7.154	16,180.2	13.557	17,066.7	14.300
Cuerpo de agua	603.5	0.506	701.3	0.588	750.3	0.629
Cultivo de riego	6,212.1	5.205	5,273.6	4.419	6,580.8	5.514
Cultivo de temporal	17,329.5	14.520	18,314.9	15.346	18,500.0	15.501
Pastizal y matorral	43,376.9	36.344	29,096.5	24.379	27,503.9	23.045
Suelo desnudo	84.0	0.070	125.8	0.105	322.4	0.270
Vegetación densa	24,283.8	20.347	32,607.1	27.321	26,158.5	21.918
Vegetación moderada	18,921.5	15.854	17,050.2	14.286	22,467.1	18.825
Total	119,349.7	100	119,349.7	100	119,349.7	100

Fuente: Elaboración propia, IMPLAN, 2000, 2018 y 2021.

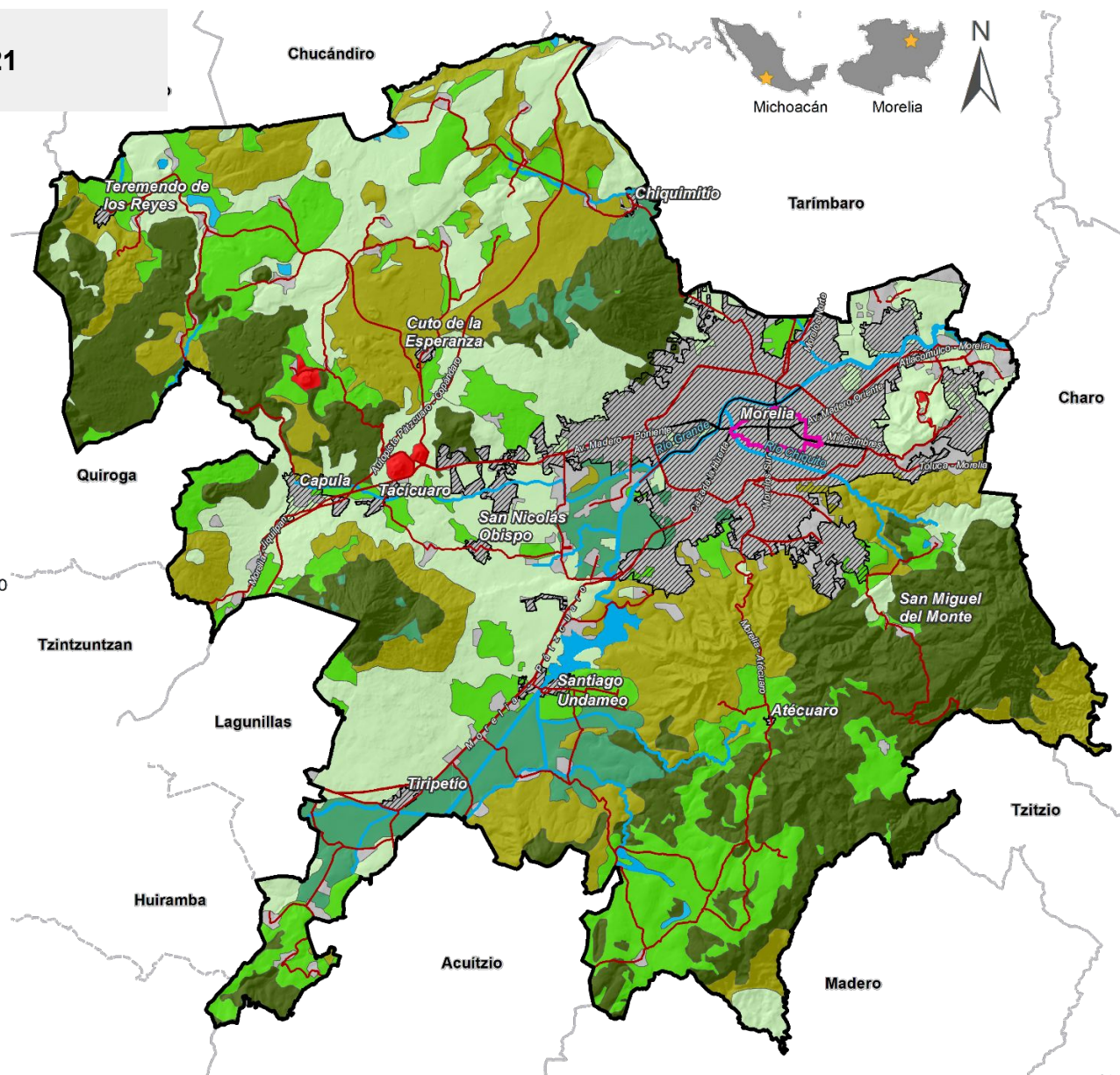


M1

Cubiertas de suelo 2021

Simbología

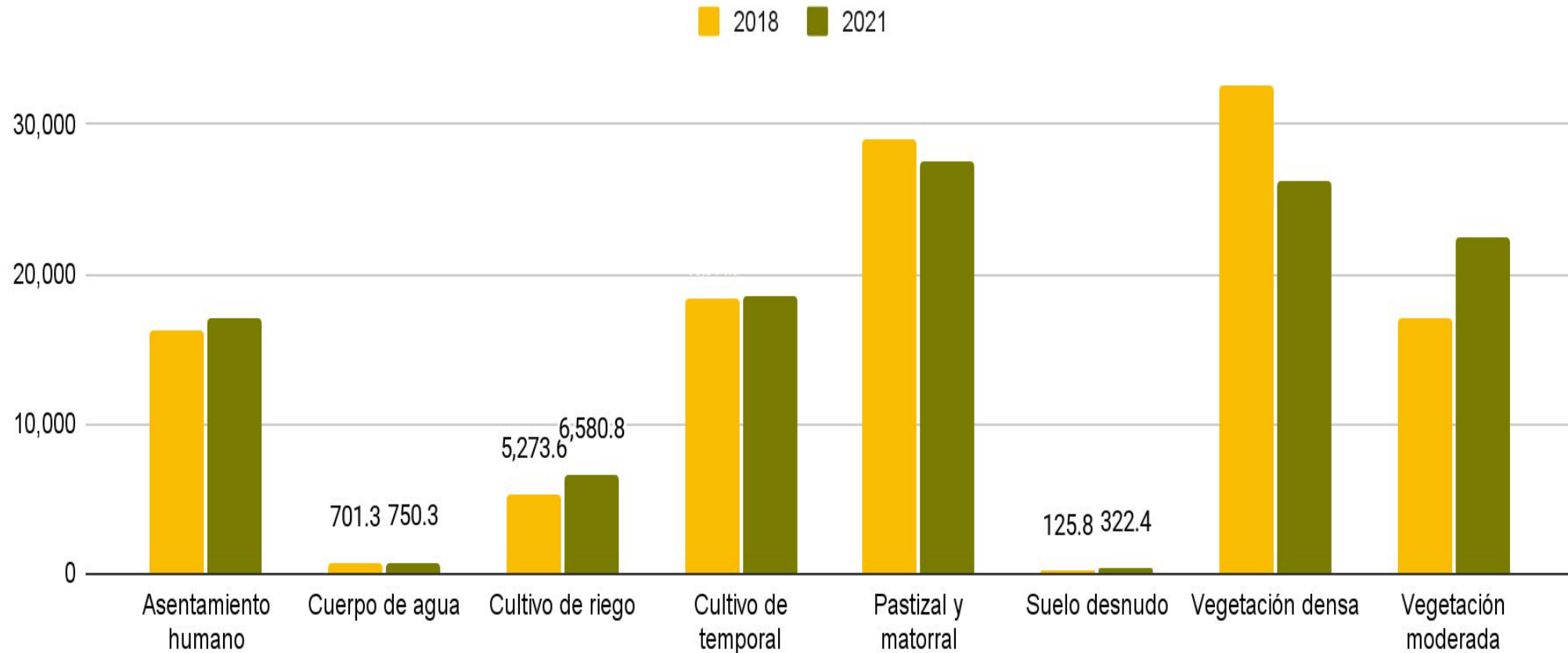
- Límite municipal de Morelia
- Vialidades principales
- Carretera
- ◻ Área de aplicación del Centro Histórico
- ▨ Área urbana
- Tipo de cubierta de suelo**
- ▒ Asentamiento humano
- Cuerpo de agua
- Cultivo de riego
- Cultivo de temporal
- Pastizal y matorral
- Suelo desnudo
- Vegetación densa
- Vegetación moderada



FUENTE: Elaboración propia con base en datos de INEGI, uso de suelo y vegetación del 2001 al 2021.

GRÁFICOS

G1. Uso de suelos y vegetación por hectáreas



FUENTES DE INFORMACIÓN

Palacio-Prieto, J. L., Sánchez-Salazar, M. T., Casado-Izquierdo, J. M., Propin Frejomil, E., Delgado Campos, J., Velázquez Montes, A., Chias Becerril, L., & Ortiz Álvarez, M. I. (2004). Indicadores para la Caracterización y Ordenamiento del Territorio. In Ine.Gob.Mx (Primera). Instituto Nacional de Ecología-SEMARNAT., Instituto de Geografía, UNAM y Secretaría de Desarrollo Social.