

# ENOE

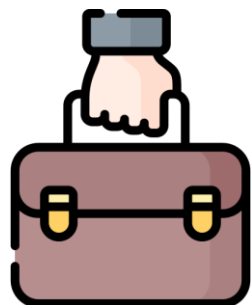


La Encuesta Nacional de Ocupación y Empleo (ENOE), es la principal fuente de información sobre el mercado laboral mexicano. El Instituto Municipal de Planeación (IMPLAN) de Morelia, a través de la Dirección de Investigación presenta la información disponible para la ciudad de Morelia.

Cuarto trimestre de 2025

Instituto Municipal de Planeación de Morelia  
<https://www.implanmorelia.org/site>

Encuesta Nacional de Ocupación y Empleo (ENOE).  
<https://www.inegi.org.mx/programas/enoe/15ymas/>

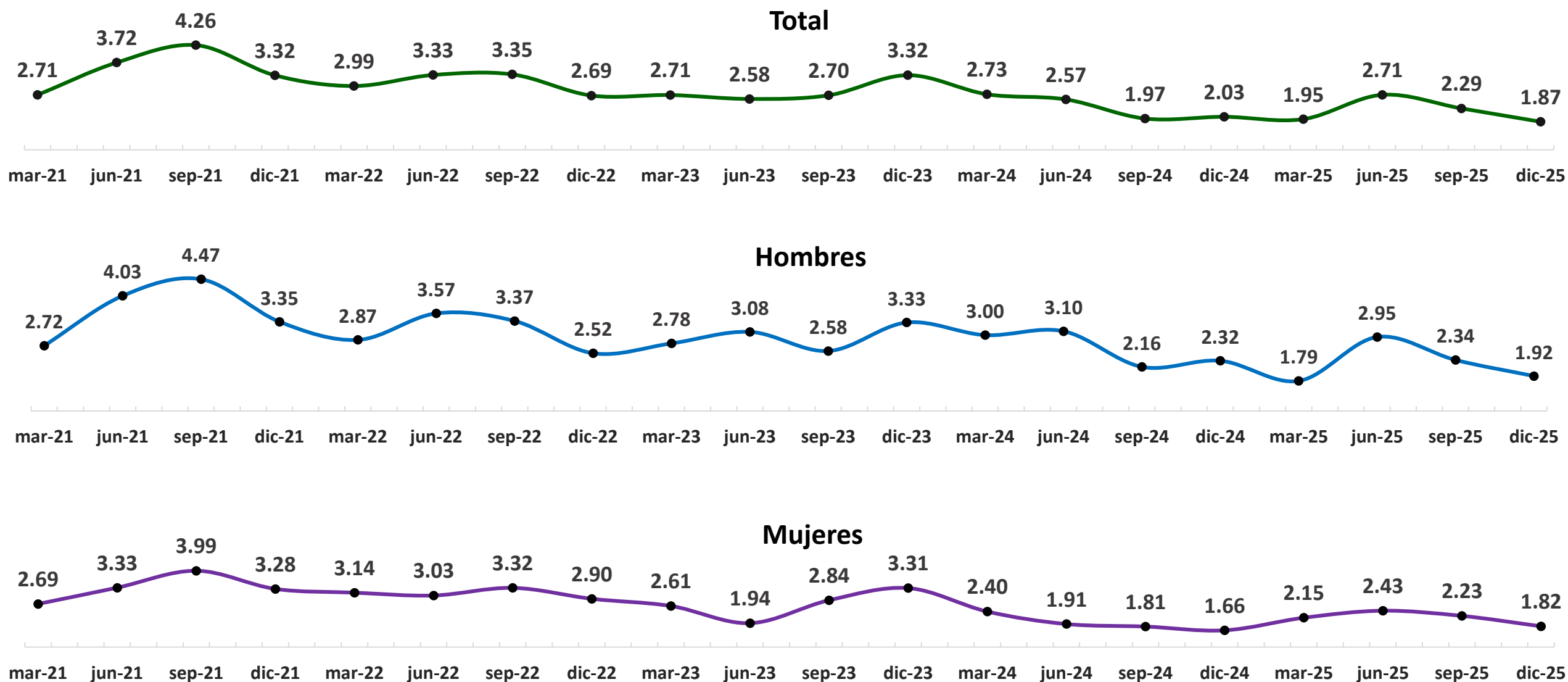


# 423,261 Personas de 15 años y más son económicamente activas en la ciudad de Morelia



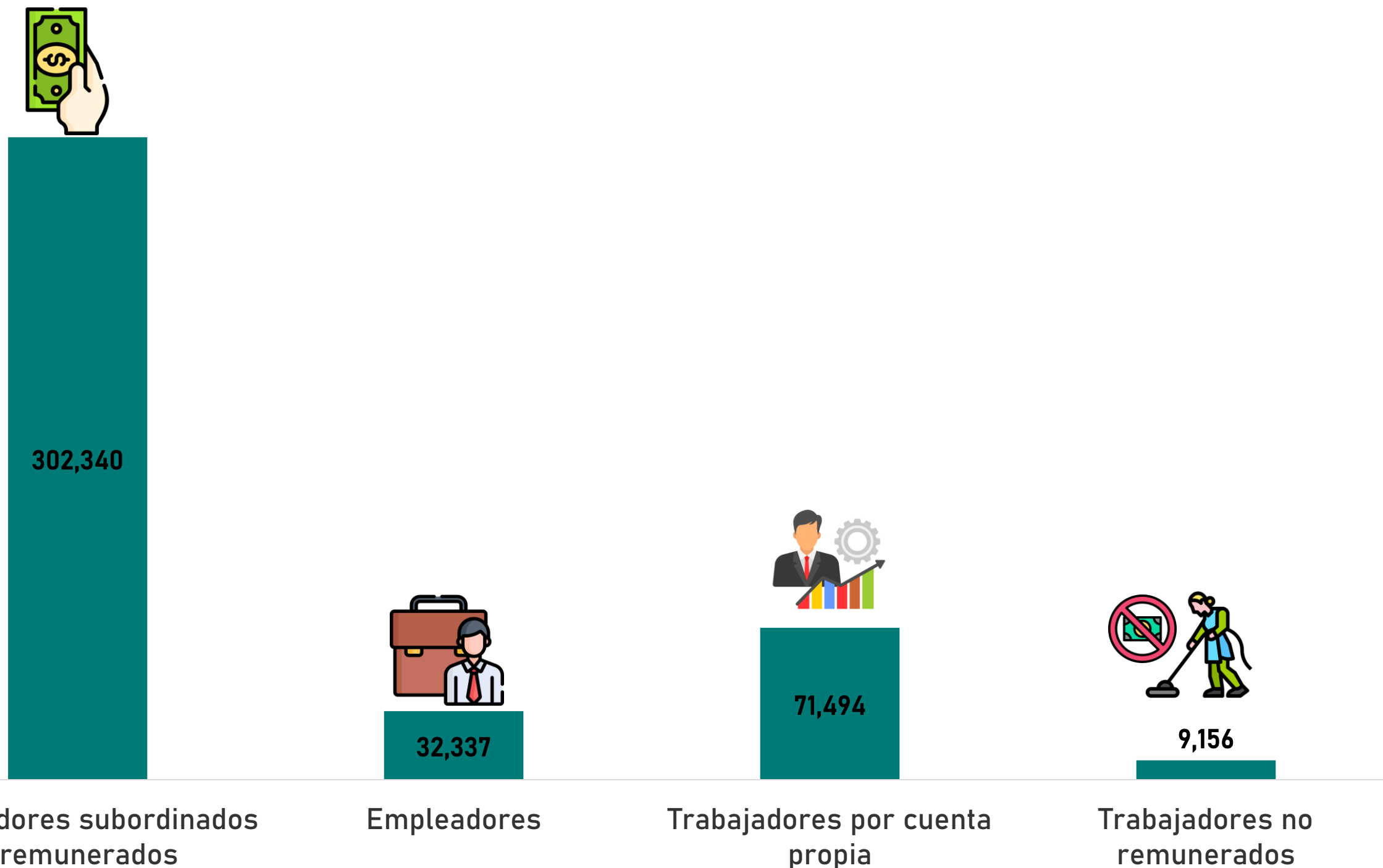
# Población económicamente activa de 15 años y más que se encuentran desocupadas

## Porcentaje de población económicamente activa desocupada (marzo 2021 – diciembre 2025)



Encuesta Nacional de Ocupación y Empleo (ENOE) (INEGI, abril 2021 a enero de 2026). Datos para la ciudad de Morelia de personas con 15 años y más económicamente activas.

# Posición laboral de las personas económicamente activas en la ciudad de Morelia



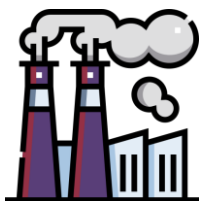
Encuesta Nacional de Ocupación y Empleo (ENOE), cuarto trimestre 2025. INEGI, enero 2026. Datos para la ciudad de Morelia de personas con 15 años y más económicamente activas.

# Actividades económicas por sector en la ciudad de Morelia\*



## Terciario

326,258 personas



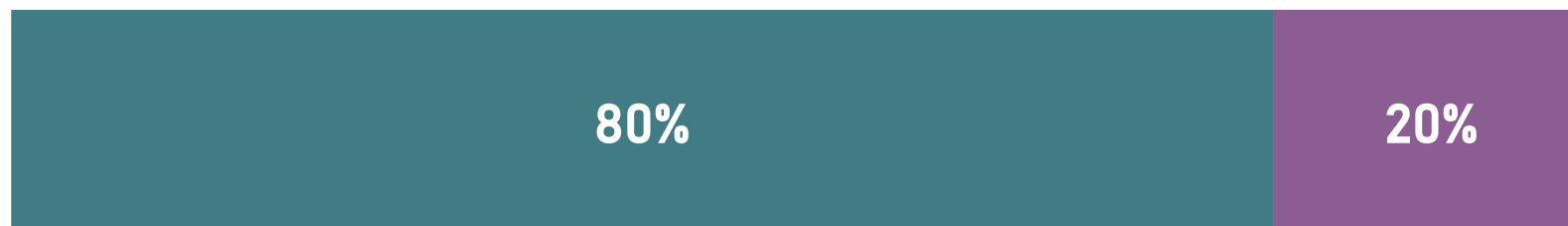
## Secundario

73,487 personas



## Primario

4,048 personas



Hombres

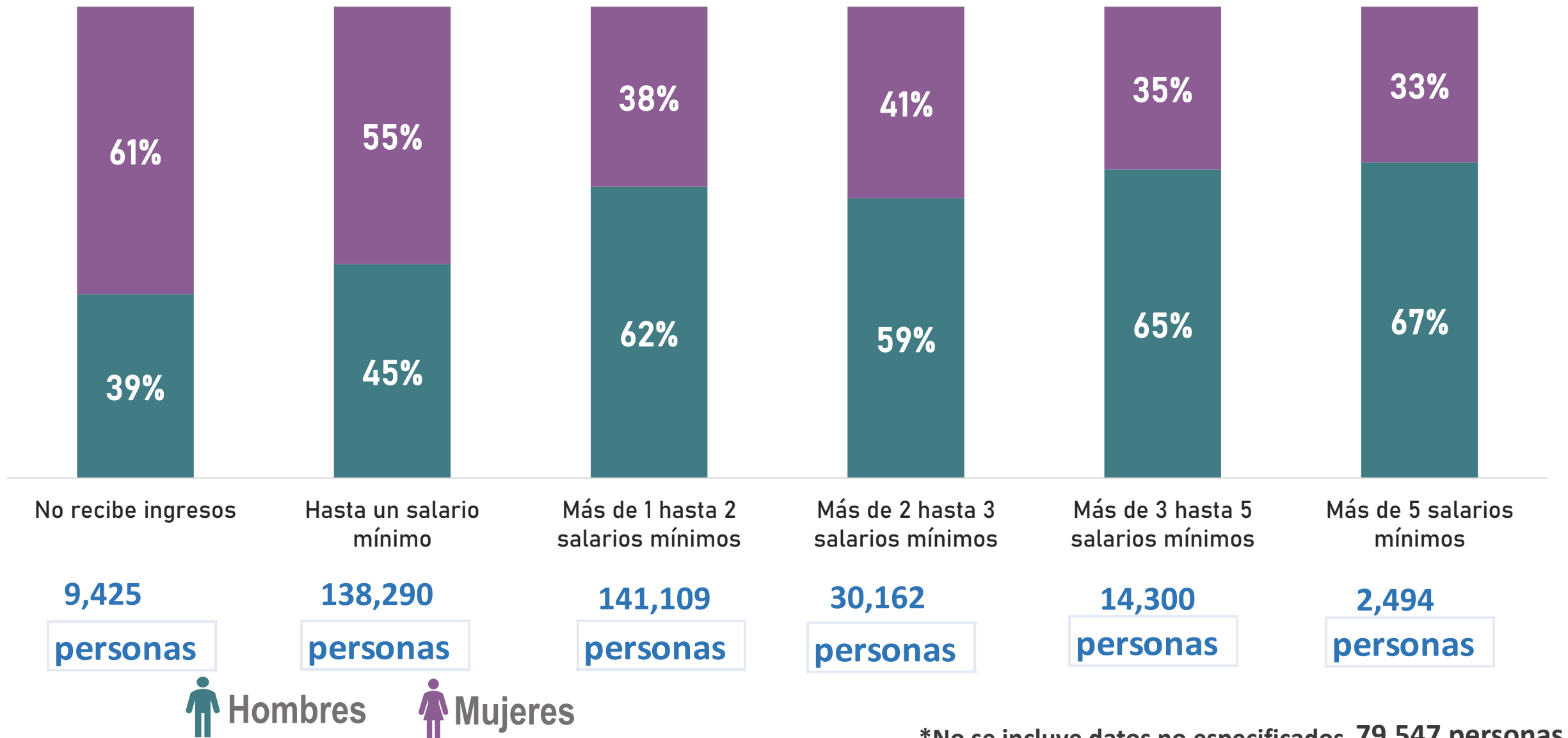


Mujeres

\*No se incluye datos no especificados



# Nivel de ingresos de las personas en la ciudad de Morelia\*

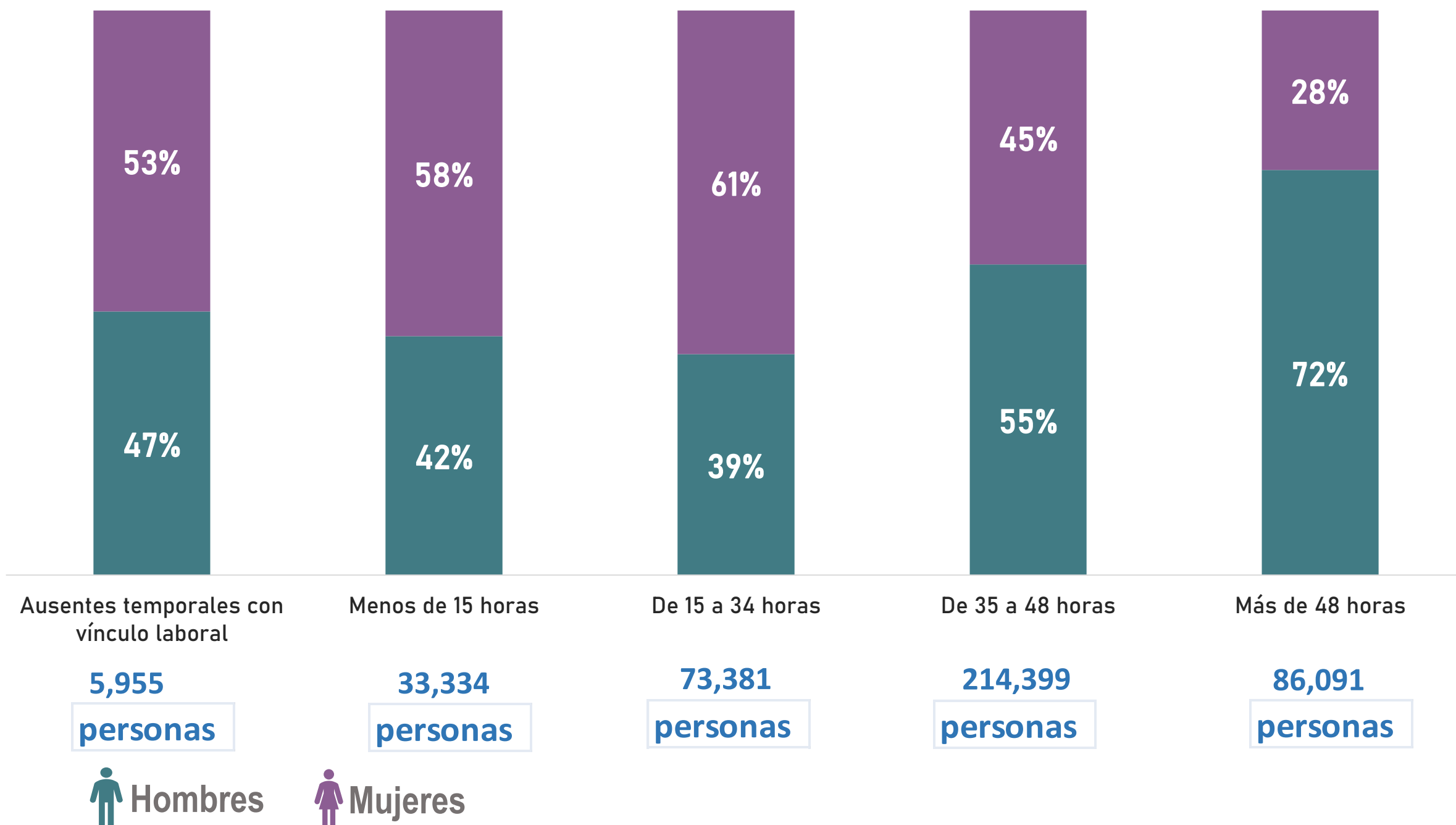


\*No se incluye datos no especificados **79,547 personas**

Encuesta Nacional de Ocupación y Empleo (ENOE), cuarto trimestre 2025. INEGI, enero 2026. Datos para la ciudad de Morelia de personas con 15 años y más económicamente activas.



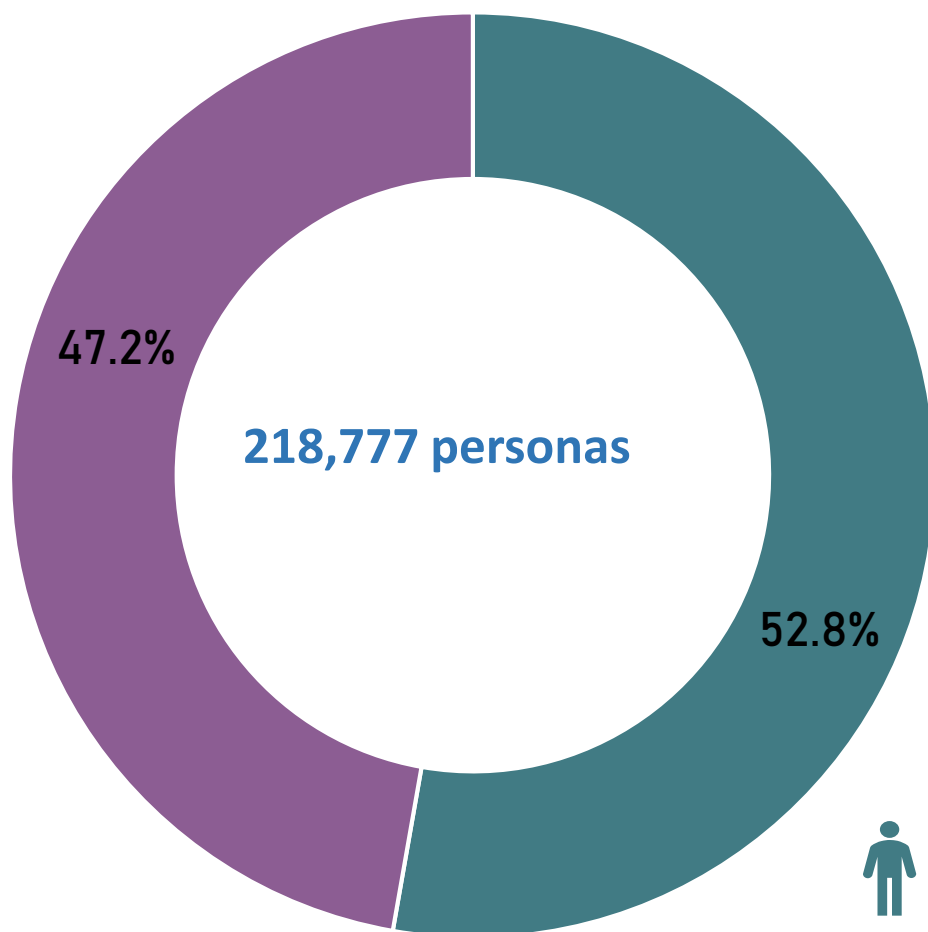
# Duración de la jornada de trabajo en la ciudad de Morelia\*



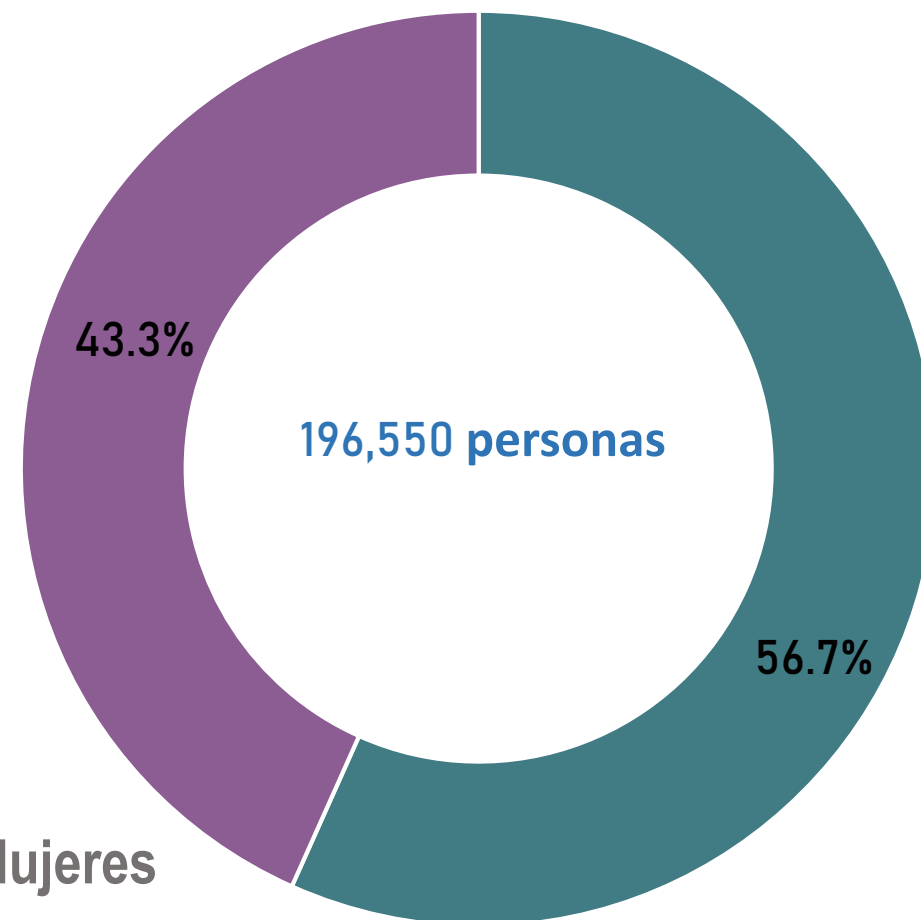
\*No se incluye datos no especificados 2,167 personas

# Formalidad del empleo en la ciudad de Morelia

## Ocupación formal



## Ocupación informal



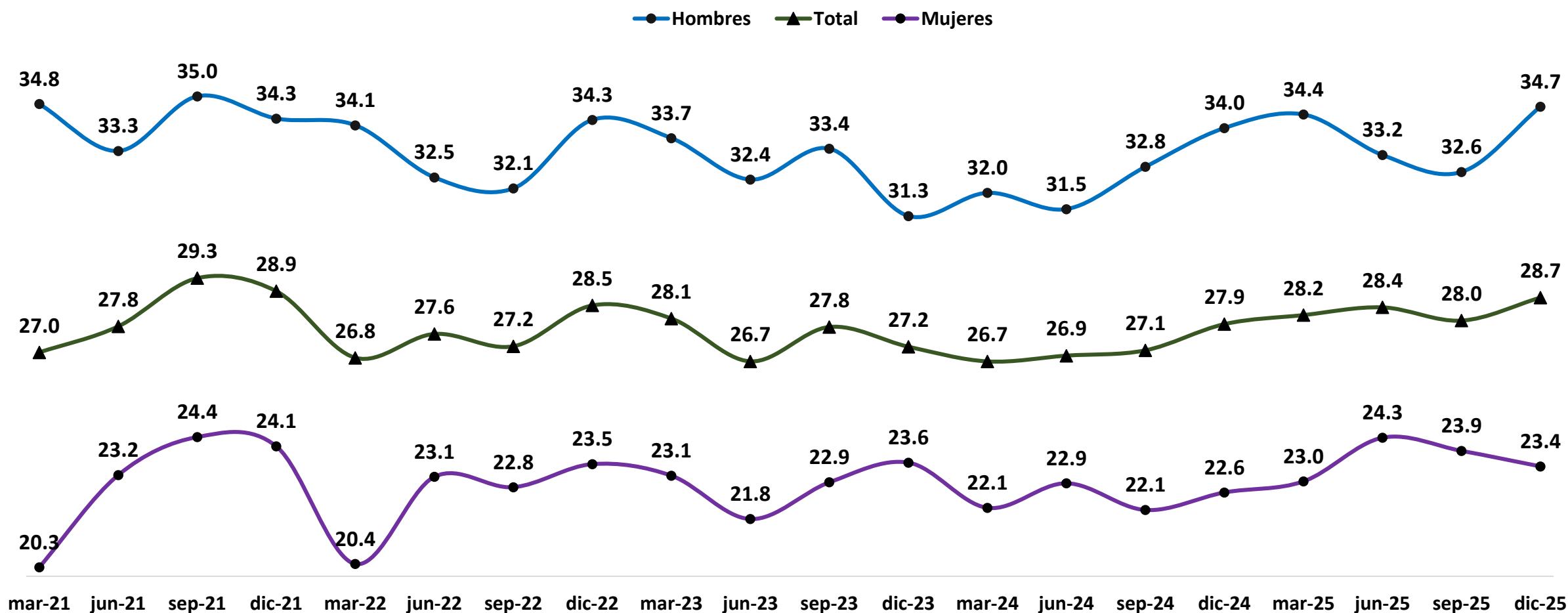
 Hombres

 Mujeres

\*No se incluye datos no especificados

# Formalidad del empleo en la ciudad de Morelia

## Tasa de ocupación informal por sexo (marzo 2021 – diciembre 2025)



\*Calculado a partir de población económicamente activa ocupada con la ocupación informal



Av. Camelinas 882, Int.2, Col. La Loma. C.P.58290,  
Morelia, Michoacán.

443 314 05 38

Email: [participa@implanmorelia.org](mailto:participa@implanmorelia.org)

<https://www.implanmorelia.org>



IMPLAN Morelia



@IMPLANmorelia



implan\_morelia



IMPLAN MORELIA

---

¡Conociendo Morelia!

---