

ENCUESTA SOBRE
**Diversidad Sexual y
de Género en Morelia**



Encuesta sobre diversidad sexual y de género en Morelia (WEB)

Resultados 2025



SECRETARÍA DE LA MUJER
MORELIANA PARA LA
IGUALDAD SUSTANTIVA





OBJETIVO:

- Obtener información de la población de 18 años y más que se reconoce a sí misma con orientación sexual y/o identidad de género (OSIG) LGBTI+.
- Así como conocer sus principales **características**, tales como:
 - **Sexualidad**
 - **Educación**
 - **Empleo Servicios de salud**
 - **Salud emocional**
 - **Satisfacción personal, entre otros**
- Esta encuesta se basa en la Encuesta Nacional sobre Diversidad Sexual y de Género WEB (ENDISEG WEB) aplicada por el INEGI en 2022 (<https://www.inegi.org.mx/investigacion/endiseg/2022/>).

CONSIDERACIONES TÉCNICAS:



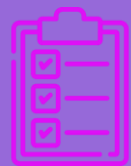
Periodo de levantamiento

- Inicio el **10 de mayo de 2025**, donde se conmemoró el día mundial de respuesta contra la LGBT-Fobia en Morelia.
- Cierre **30 de diciembre 2025**.



Cuestionarios recuperados

- 248 cuestionarios completos.



Número de reactivos

- 62 Preguntas



Método de recolección

- En línea (Vía WEB)

CARACTERÍSTICAS GENERALES DE LOS ENCUESTADOS

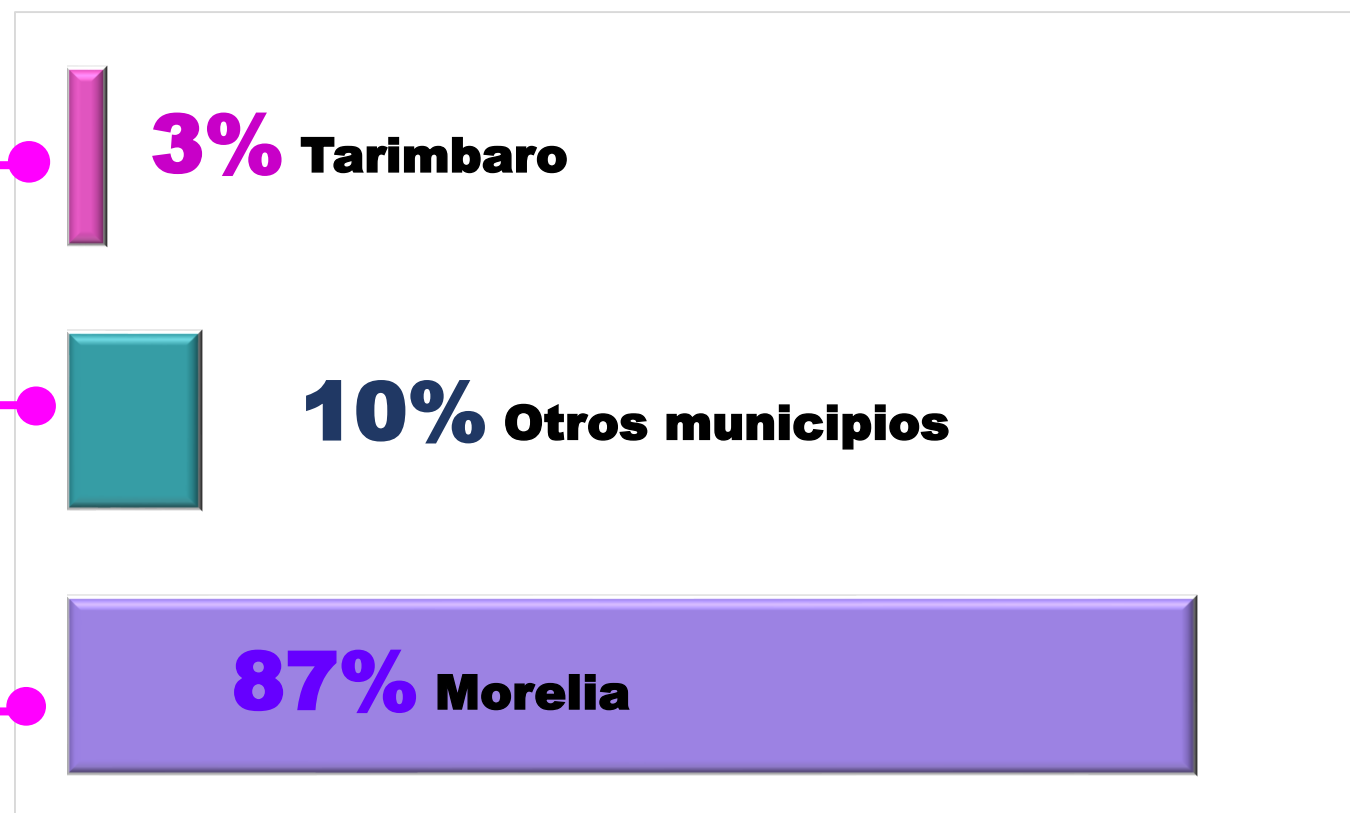


Participantes
235

residentes de Michoacán

13

Otros estados



Sexo asignado al nacer de los encuestados

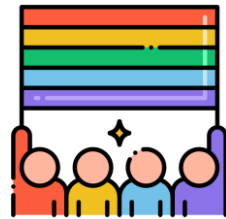


49%
Mujeres



51%
Hombres

Orientación sexual

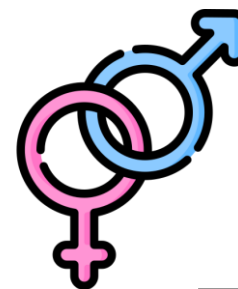


Gay u homosexual	40.3%
Heterosexual	21%
Bisexual	20.2%
Lesbiana	9.3%
Pansexual	5.2%
Demisexual	2.4%
Otra orientación	1.6%



79% (196)
Orientación sexual LGBT+

Hombres	Mujeres
60%	40%

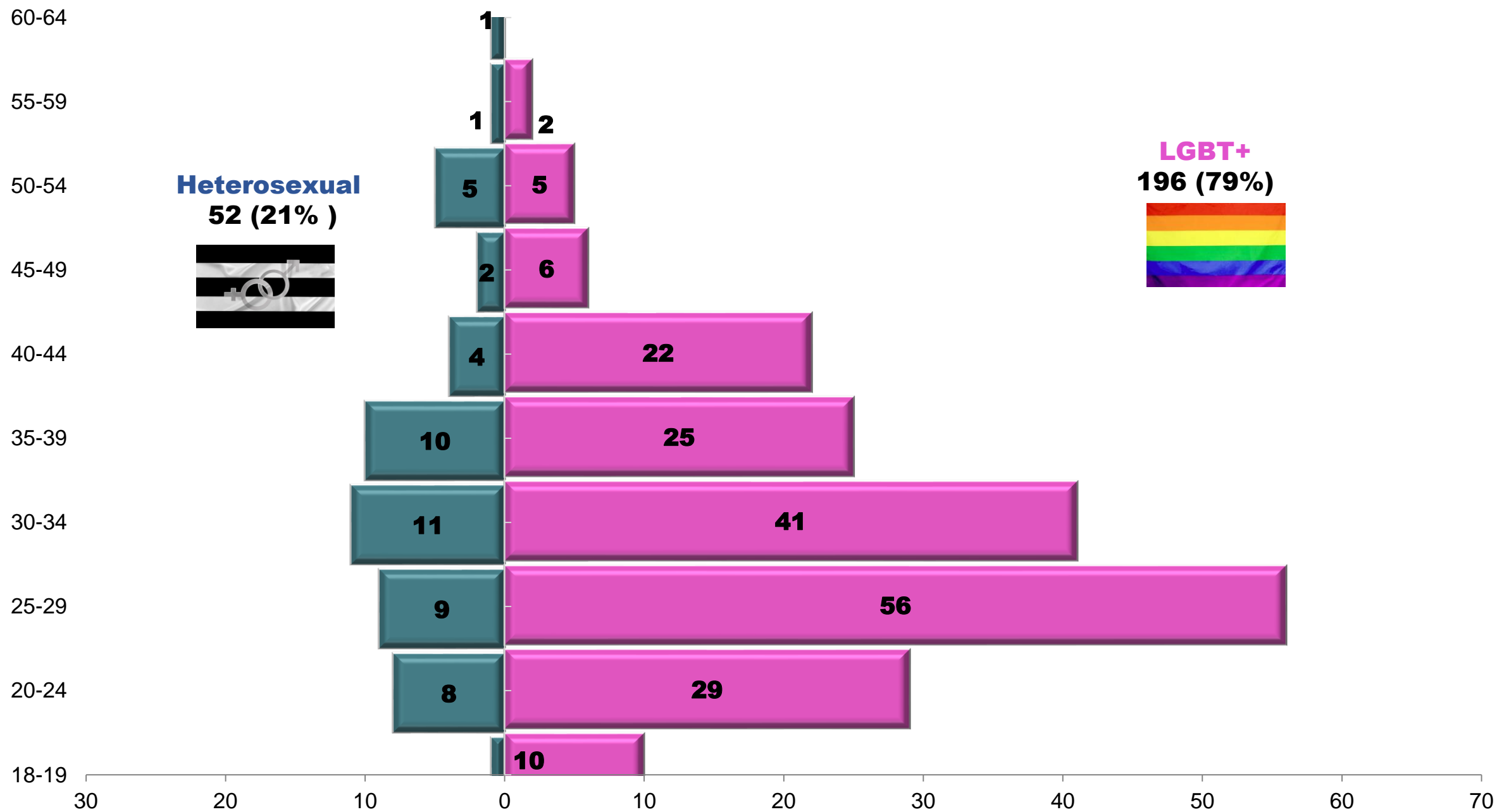


21% (52)
Orientación sexual heterosexual

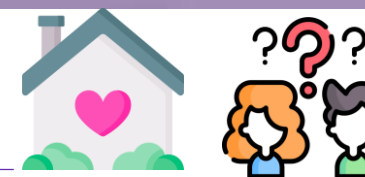
Hombres	Mujeres
15%	85%

CARACTERÍSTICAS GENERALES SOCIODEMOGRÁFICAS

Edad

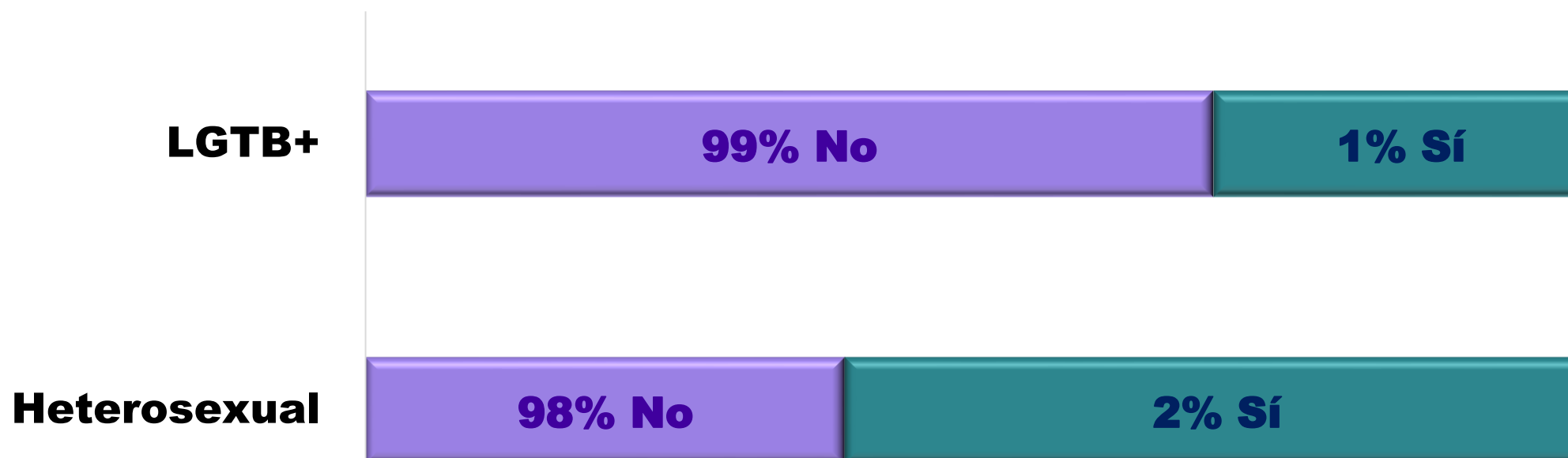
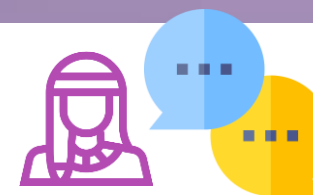


Actualmente usted vive con:



¿Con quién vive?	LGBT+	Heterosexual
Vive con su familia	44%	54%
Vive solo (a)	24%	17%
Vive unión libre	13%	9.5%
Está casada(o)	10%	6%
Vive con amigos (as)	6%	2%
Está soltera(o)	3%	6%
Divorciada (o)	-----	2%
Está separada(o)	-----	3.5%

Habla algún dialecto o lengua indígena



Discapacidad

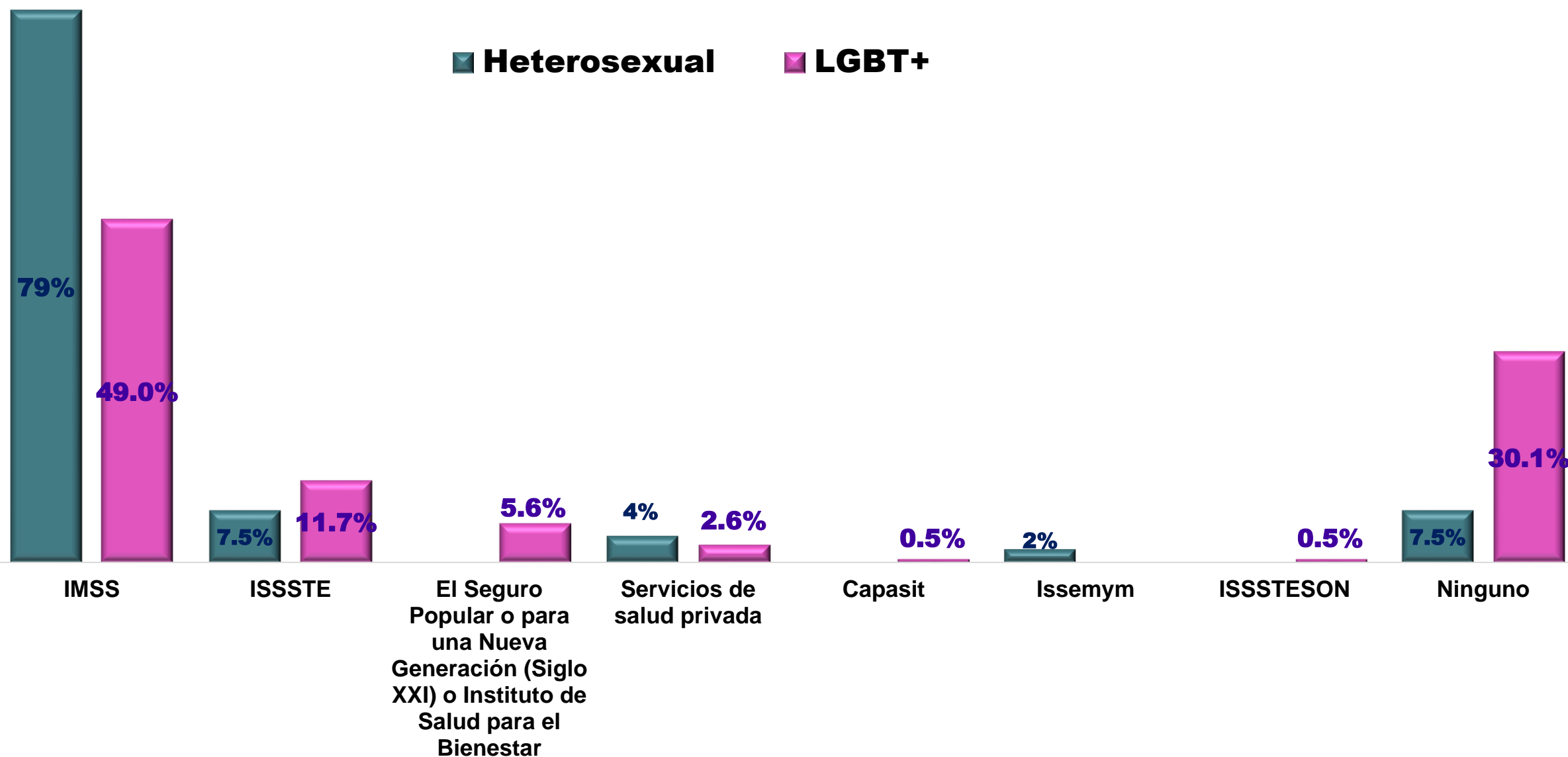


Discapacidad	LGBT+	Heterosexual
Discapacidad para caminar, subir o bajar	-----	2%
Discapacidad para oír, aun usando aparato auditivo	1.5%	-----
Discapacidad para recordar o concentrarse	4%	-----
Discapacidad para ver, aun usando lentes	3.5%	-----
No tiene ninguna discapacidad	91%	98%

Servicios de salud en donde se atiende



■ Heterosexual ■ LGBT+



CARACTERÍSTICAS GENERALES: NIVEL DE ESTUDIOS Y ¿A QUÉ TE DEDICAS?

Escolaridad



Escolaridad	LGBT+	Heterosexual
Educación básica	7.5%	2%
Educación media superior	18%	19%
Educación superior	74%	79%
Sin estudios	0.5%	

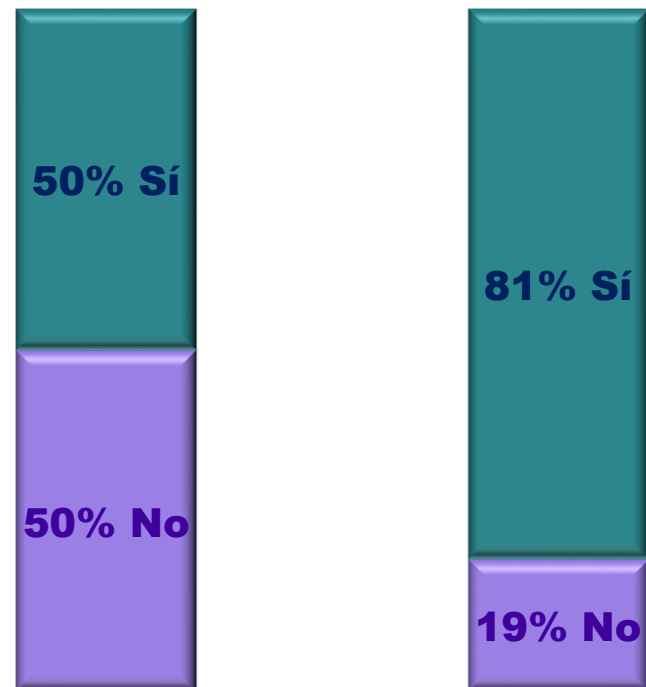
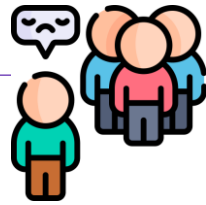
Actualmente, ¿A qué te dedicas?



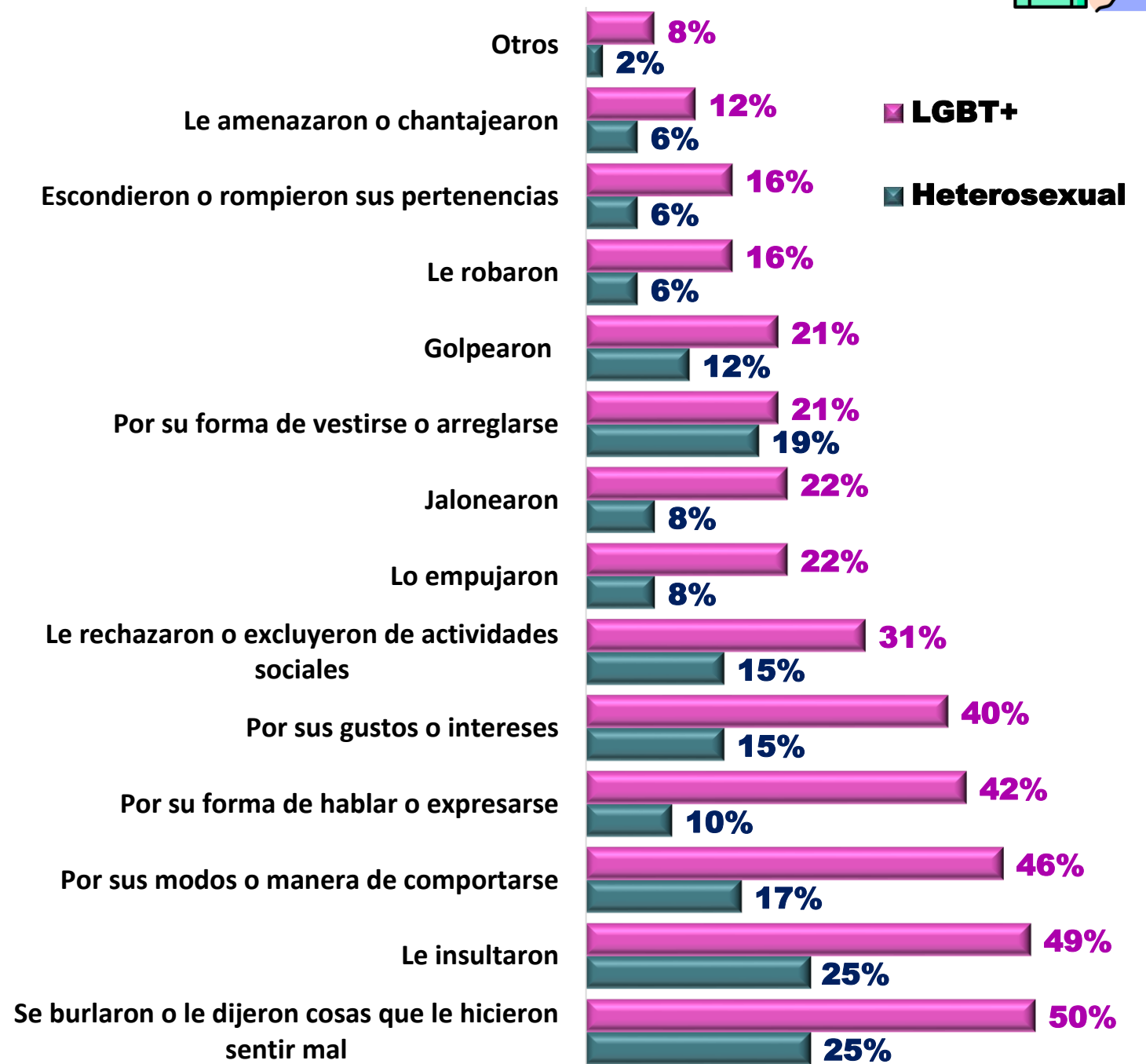
Dedicación	LGBT+	Heterosexual
Desempleado (a)	8.5	-----
Empleado (a)	75.5%	88%
Estudiante	13%	12%
Hogar	2.5%	-----
Pensionada(o) o jubilada(o)	0.5%	-----

PREÁMBULO DE LA INFANCIA (HASTA LOS 11 AÑOS): LE HICIERON SENTIR MAL O DIFERENTE

Lo hicieron sentir mal o diferente:



¿Por qué se sintió mal o diferente?



Nota: La personas pudieron haber tenido más de una respuesta, por ello puede la suma de los porcentajes puede ser más del 100%

PREÁMBULO ADOLESCENCIA (12 A 17 AÑOS): COMUNICACIÓN

La comunicación con su mamá:



Comunicación:	LGBT+	Heterosexual
Muy buena	26.5%	34.6%
Buena	30.5%	36.5%
Regular	27%	21.2%
Mala	12%	7.7%
Muy mala	2.5%	-----
No especificó	1.5%	

La comunicación con su abuela (s):



Comunicación	LGBT+	Heterosexual
Muy buena	20%	29%
Buena	23.5%	25%
Regular	24.5%	29%
Mala	15%	8%
Muy mala	8%	3.5%
No especificó	9%	5.5%

La comunicación con su papá:



Comunicación:	LGBT+	Heterosexual
Muy buena	7%	20%
Buena	14%	35%
Regular	33%	33%
Mala	25%	12%
Muy mala	13%	-----
No especificó	8%	

La comunicación con su abuelo (s):



Comunicación	LGBT+	Heterosexual
Muy buena	13%	17%
Buena	16%	15%
Regular	28%	33%
Mala	20%	17%
Muy mala	11%	4%
No especificó	12%	14%

PREÁMBULO ADOLESCENCIA (12 A 17 AÑOS): COMUNICACIÓN

La comunicación con su Hermana (s):



Comunicación:	LGBT+	Heterosexual
Muy buena	22%	33%
Buena	24%	23%
Regular	21%	17%
Mala	8%	8%
Muy mala	4%	-----
No especificó	21%	19%

La comunicación con otro(s) familiar(es):



Comunicación	LGBT+	Heterosexual
Muy buena	12%	15%
Buena	19%	34.5%
Regular	40%	36.5%
Mala	15%	8%
Muy mala	5%	2%
No especificó	9%	4%

La comunicación con sus hermanos (s):



Comunicación:	LGBT+	Heterosexual
Muy buena	15%	31%
Buena	24%	21%
Regular	24%	17%
Mala	12%	10%
Muy mala	5%	-----
No especificó	20%	21%

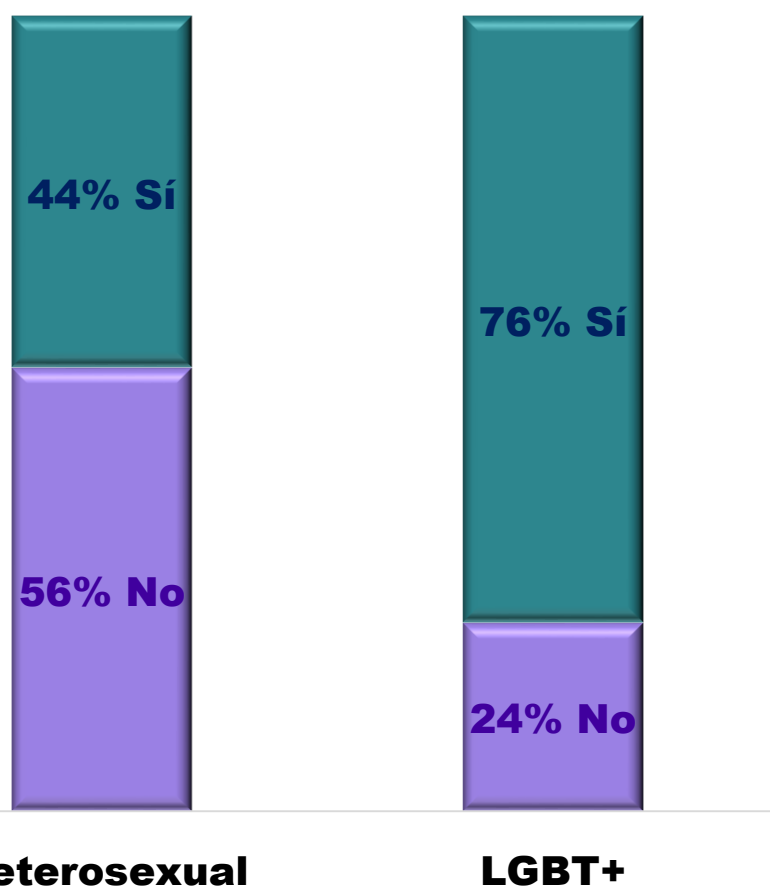
La comunicación con amigos:



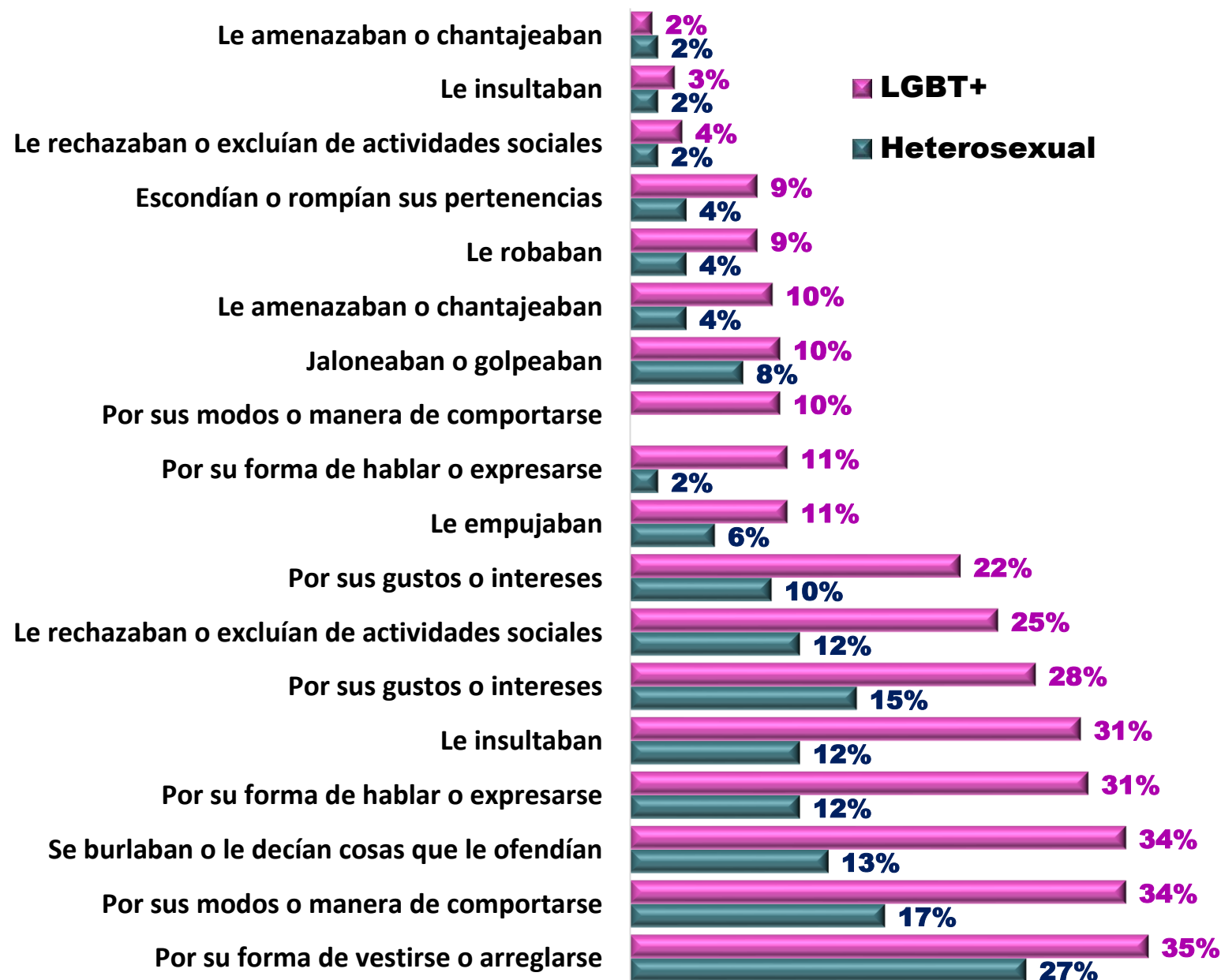
Comunicación	LGBT+	Heterosexual
Muy buena	39%	42%
Buena	36%	42%
Regular	19%	14%
Mala	2%	-----
Muy mala	2%	-----
No especificó	2%	2%

PREÁMBULO ADOLESCENCIA (12 A 17 AÑOS): LE HICIERON SENTIR MAL O DIFERENTE

Lo hicieron sentir mal o diferente:



¿Por qué se sintió mal o diferente?

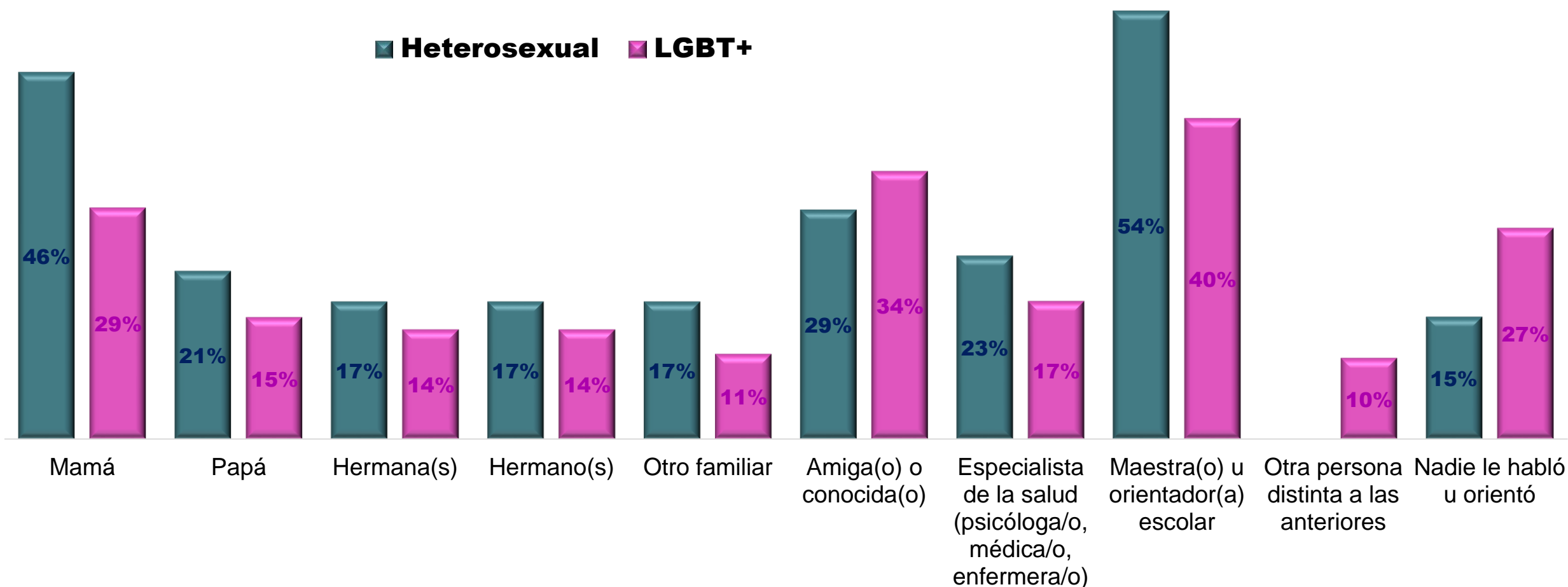


Nota: La personas pudieron haber tenido más de una respuesta, por ello puede la suma de los porcentajes puede ser más del 100%

Personas que le hablaron u orientaron sobre temas de sexualidad



■ Heterosexual ■ LGBT+



Nota: La personas pudieron haber tenido más de una respuesta, por ello puede la suma de los porcentajes puede ser más del 100%

SEXUALIDAD: ATRACCIÓN FÍSICA Y PRIMER ENCUENTRO NO SEXUAL

Edad a la que sintió atracción física por primera vez



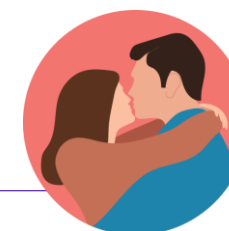
Edad	LGBT+	Heterosexual
Menor de 9 años	33.5%	12%
10 a 14 años	48%	69%
15 a 19 años	17%	13%
20 a 30 años	1%	2%
No especificó	0.5%	4%

Edad a la que tuvo caricias o besos por primera vez



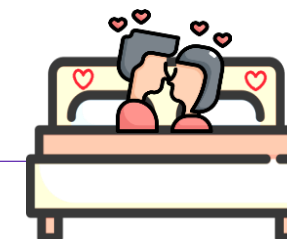
Edad	LGBT+	Heterosexual
Menor de 9 años	6%	2%
10 a 14 años	34%	36.5%
15 a 19 años	45%	59.5%
20 a 30 años	13%	-----
No especificó	2%	2%

Sexo de la persona con quien tuvo caricias o besos por primera vez

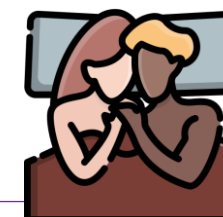


Sexo	LGBT+	Heterosexual
Hombre	68%	84.5%
Mujer	29%	11.5%
Ambos	0.5%	-----
No especificó	2.5%	4%

Edad a la que tuvo su primera relación sexual



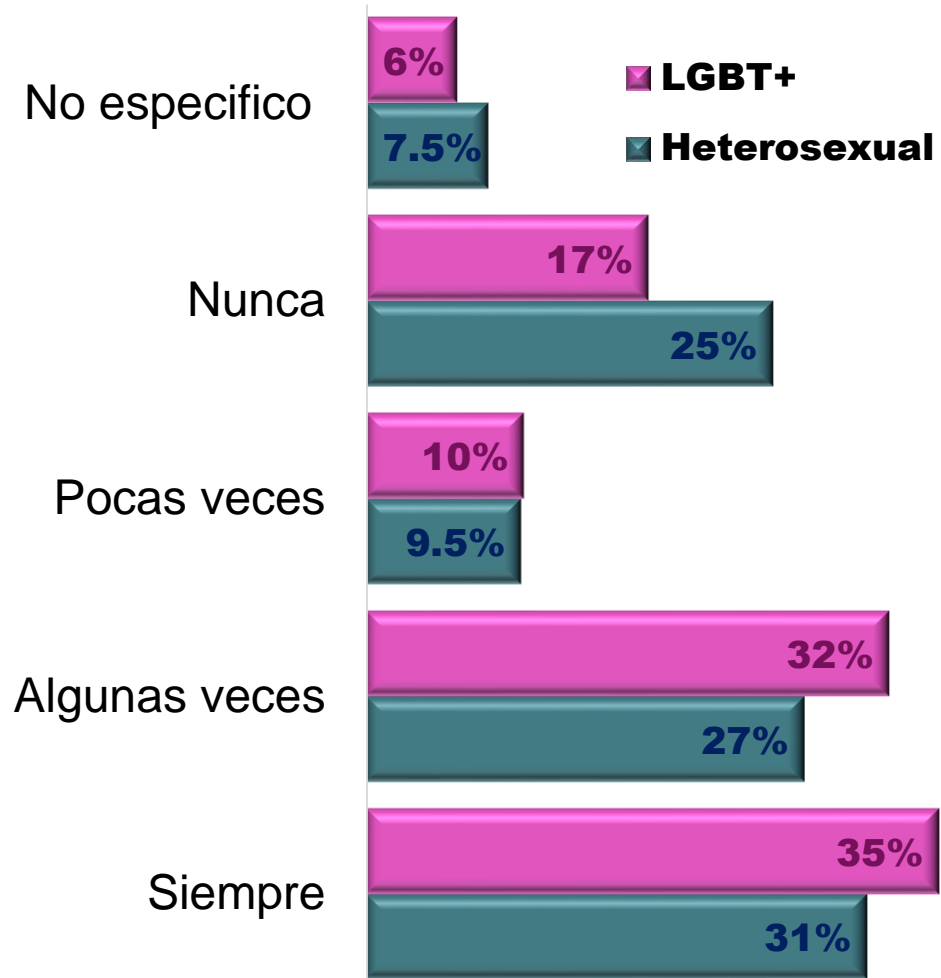
Sexo de la persona con quien tuvo su primera relación sexual



Sexo	LGBT+	Heterosexual
Hombre	78.6%	80.8%
Mujer	16.8	11.5%
Hombre transgénero	-----	1.9%
No especificó	4.6	5.8%

SEXUALIDAD: SEXUALIDAD EN LOS ÚLTIMOS 12 MESES

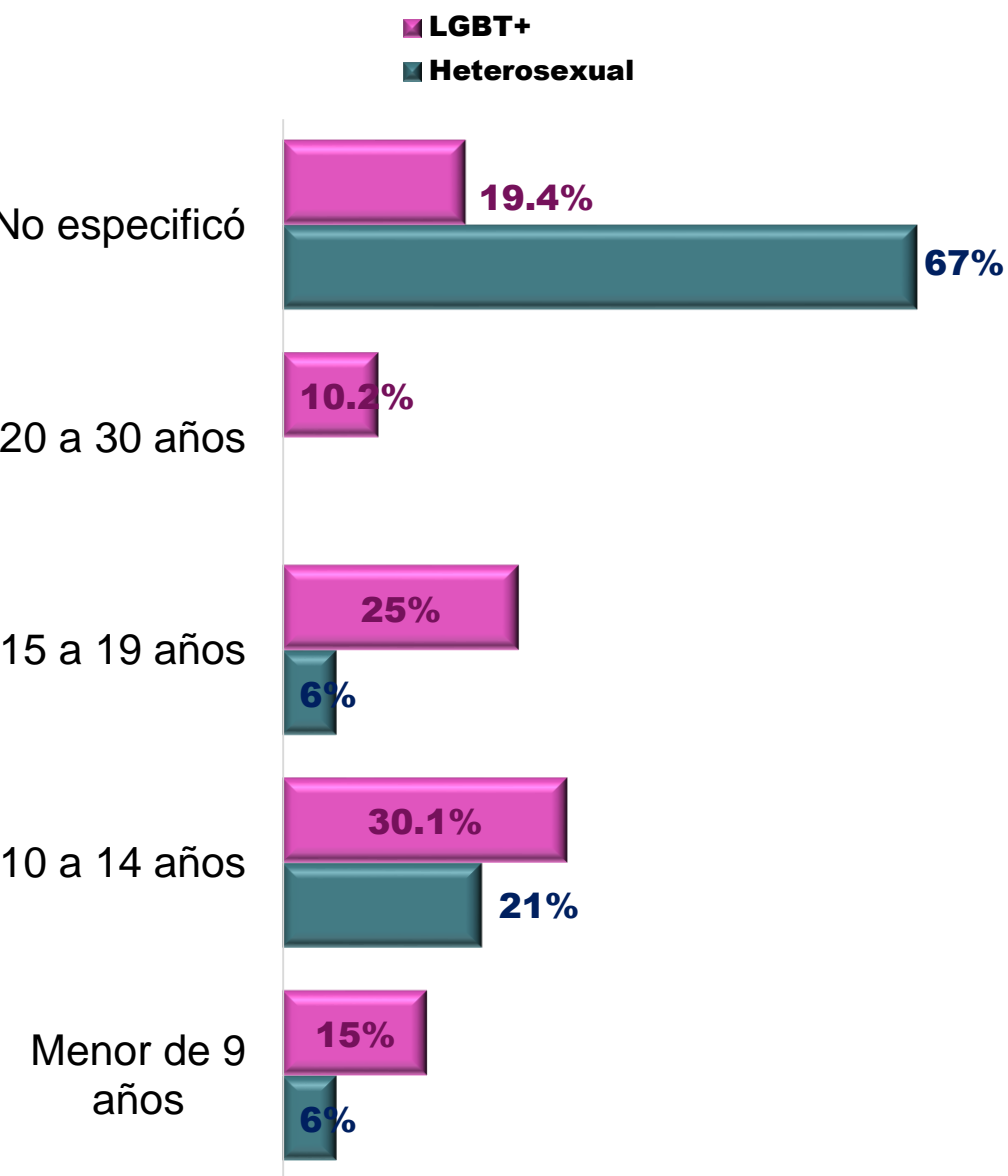
Uso protección:



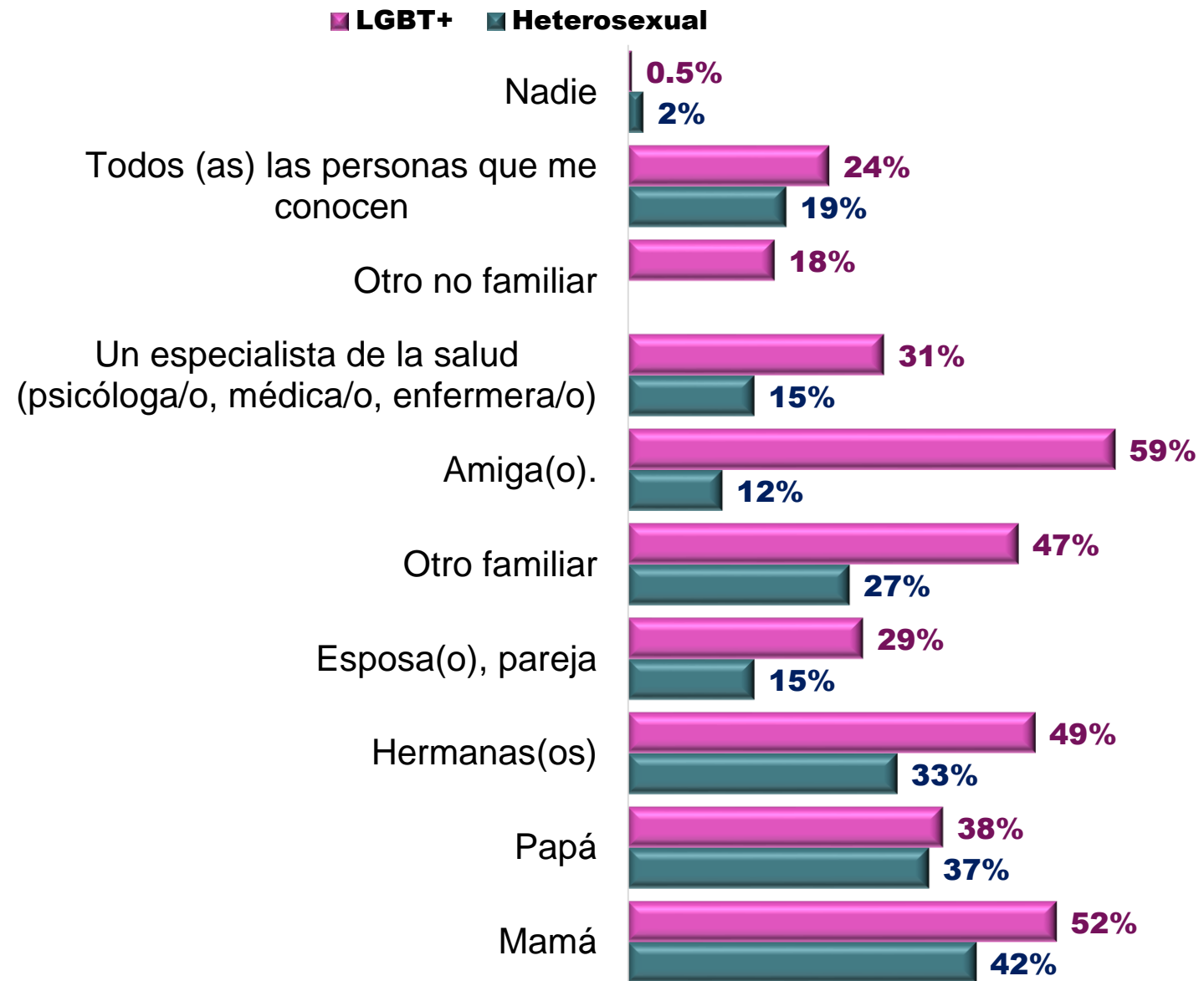
¿Cuál es el motivo por lo que no uso protección?:



Edad a la que se dio cuenta de su orientación sexual



Personas que saben de su orientación sexual



Nota: La personas pudieron haber tenido más de una respuesta, por ello puede la suma de los porcentajes puede ser más del 100%

CARACTERÍSTICAS DE SU ORIENTACIÓN SEXUAL E IDENTIDAD DE GÉNERO

Cuando sus padres se enteraron de su orientación ellos (LGBT+)...



Le aceptó, respetó o respaldó	43%
Le obligó a asistir con un(a) psicóloga(o), médica(o), autoridad religiosa u otra persona o institución con el fin de corregirle	13%
Se molestó con usted, le agredió u ofendió, le dejó de hablar o corrió de su casa	27%
Fueron indiferentes	37%

Nota: La personas pudieron haber tenido más de una respuesta, por ello puede la suma de los porcentajes puede ser más del 100%

Usted se considera o identifica como (LGBT+):



Hombre	54.6%
Mujer	33.7%
Ni hombre, ni mujer	2%
Tanto hombre como mujer	8.2%
De otro género	1.5%

Edad se dio cuenta que su forma de ser o actuar no correspondía con su sexo de nacimiento (LGBT+):



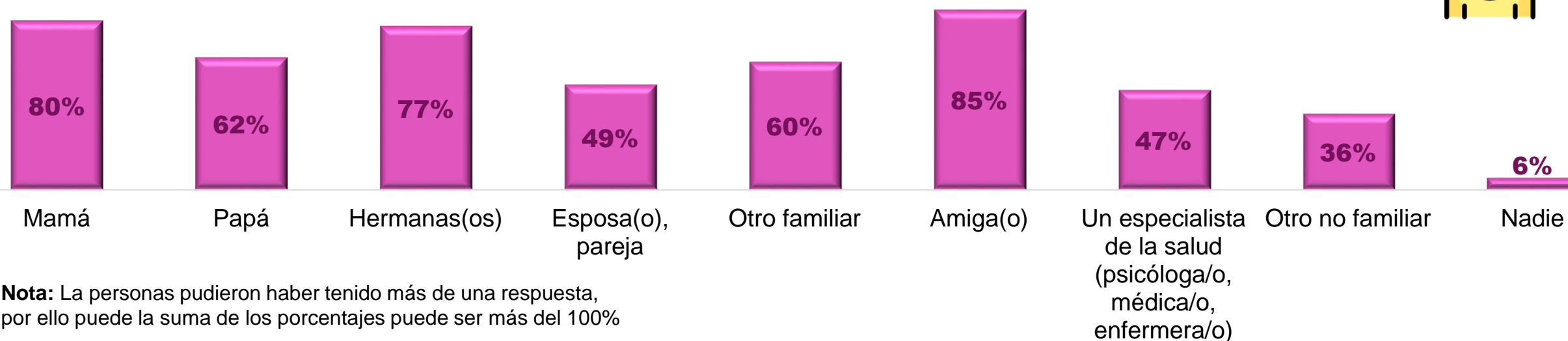
Edad	LGBT+
Menor de 9 años	9%
10 a 14 años	10%
15 a 19 años	6%
20 a 30 años	2%
No especificó	73%

Usted se muestra abiertamente (LGBT+):



Hombre	53.6%
Mujer	33.2%
Ni hombre, ni mujer	3.6%
Tanto hombre como mujer	8.1%
De otro género	1.5%

Quienes saben sobre su identidad de género (es decir como se muestra abiertamente) (LGBT+)



Nota: La personas pudieron haber tenido más de una respuesta, por ello puede la suma de los porcentajes puede ser más del 100%

Cuando sus padres se enteraron de su identidad de género (LGBT+). ¿Alguno de ellos...



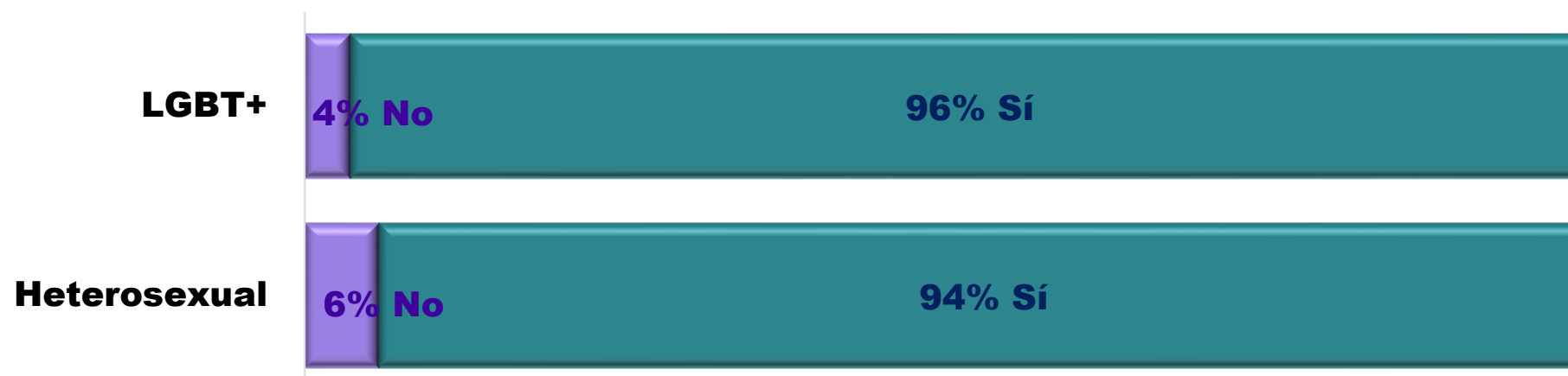
Le aceptó, respetó o respaldó	72%
Le obligó a asistir con un(a) psicóloga(o), médica(o), autoridad religiosa u otra persona o institución con el fin de corregirle	10%
Se molestó con usted, le agredió u ofendió, le dejó de hablar o corrió de su casa	18%

Edad en la que comenzó a cambiar su forma de ser o actuar o adoptar otra identidad (LGBT+).



Edad	LGBT+
Menor de 9 años	1.5%
10 a 14 años	4.1%
15 a 19 años	4.6%
20 a 30 años	8.2%
30 a 34 años	1%
No especificó	80.6%

Sabe que existe la posibilidad de modificar documentos oficiales para el reconocimiento como hombre o mujer



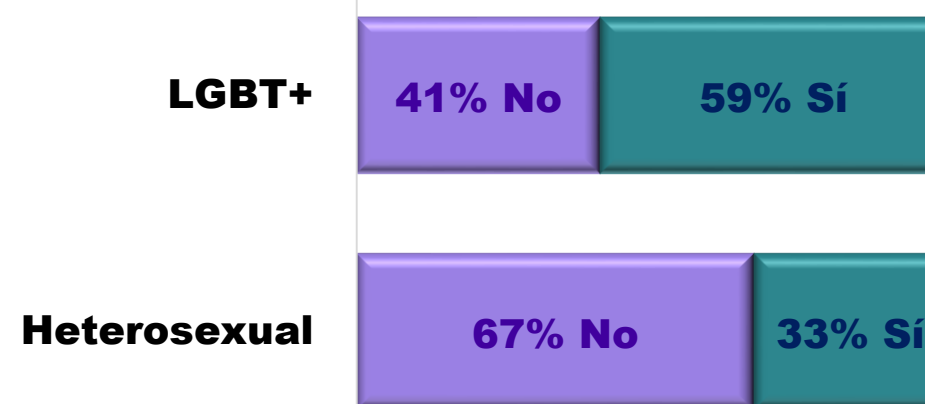
En los últimos 12 meses, de febrero de 2021 a la fecha, ha tenido:



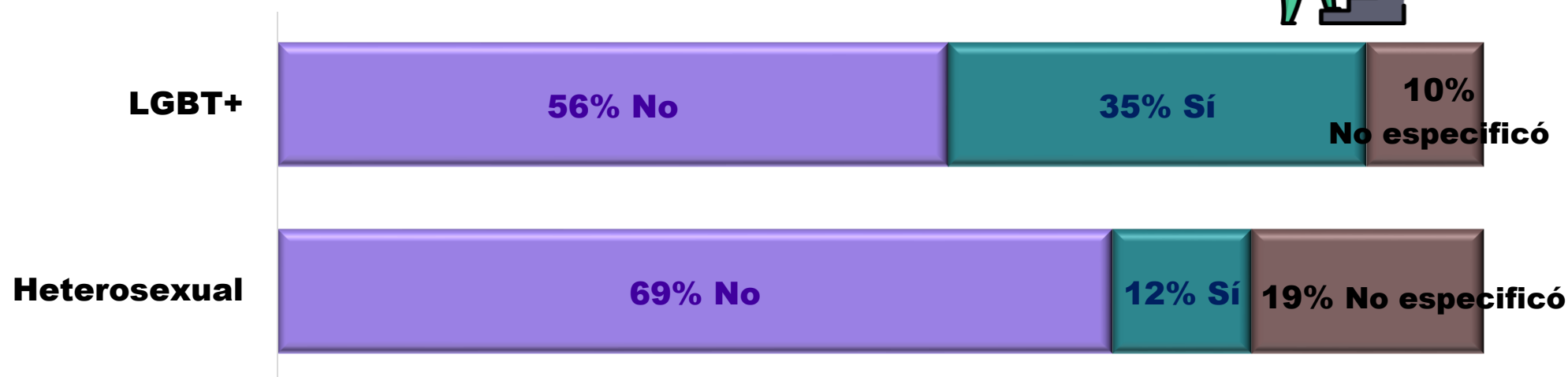
Hicieron sentir diferente:	LGBT+	Heterosexual
Insomnio	58%	50%
Estrés	77%	62%
Depresión	52%	31%
Pérdida o aumento de apetito o peso	48%	31%
Angustia, miedo o ansiedad	65%	40%

Nota: La personas pudieron haber tenido más de una respuesta, por ello puede la suma de los porcentajes puede ser más del 100%

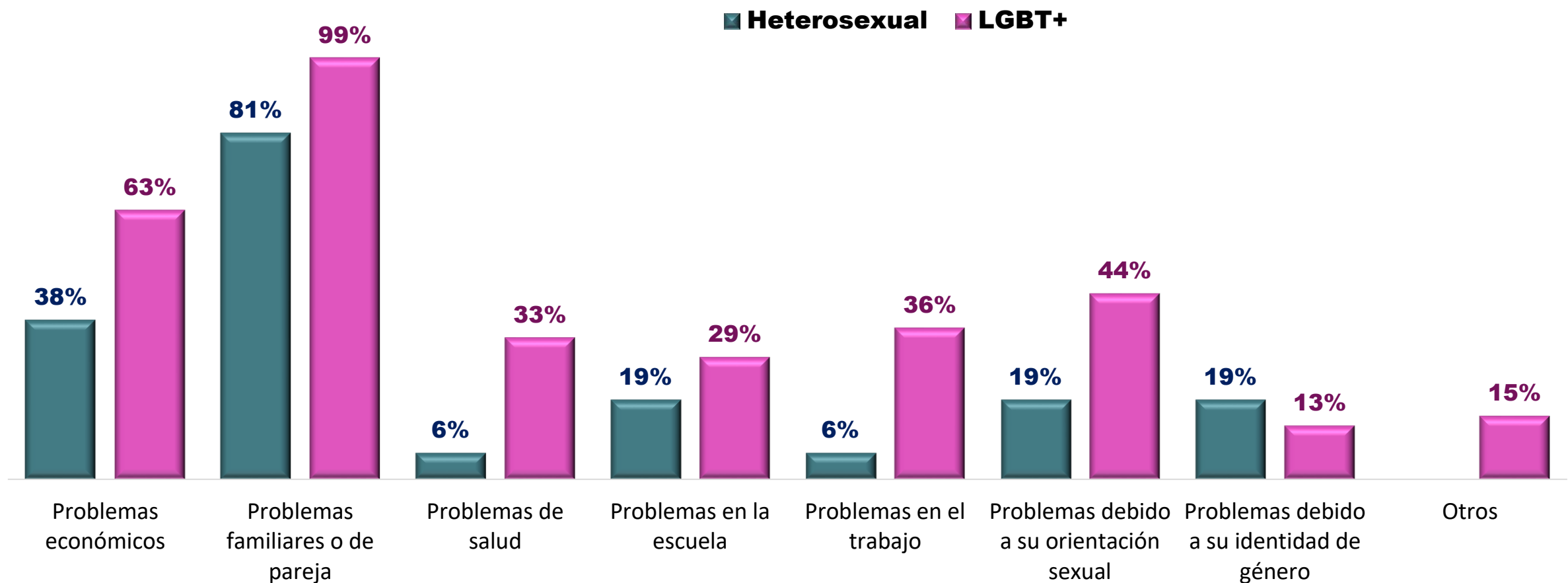
Alguna vez ha pensado en suicidarse



Ha intentado suicidarse



Que ha causado que haya pensado o intentado suicidarse



Nota: La personas pudieron haber tenido más de una respuesta, por ello puede la suma de los porcentajes puede ser más del 100%. Esta respuesta fue solo los que mencionaron que intentaron suicidarse



Debido a su orientación sexual o a su identidad de género (LGBT+), ¿ha buscado atención...



Alguna vez en su vida le han amenazado o atacado sexualmente:



LGBT+

47% No

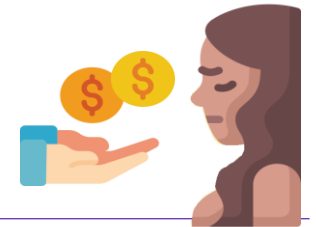
53% Sí

Heterosexual

63% No

37% Sí

Alguna vez en su vida le han molestado haciéndole propuestas para tener relaciones sexuales a cambio de un pago:



LGBT+

48% No

52% Sí

Heterosexual

71% No

29% Sí

Le han obligado a tener relaciones sexuales:



LGBT+

64% No

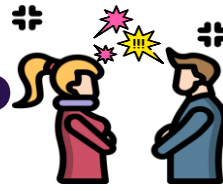
36% Sí

Heterosexual

83% No

17% Sí

Alguna vez en su vida le han humillado, avergonzado o le han dicho groserías o mensajes ofensivos:



LGBT+



Heterosexual



Alguna vez en su vida le han tocado o manoseado sin su consentimiento?



LGBT+



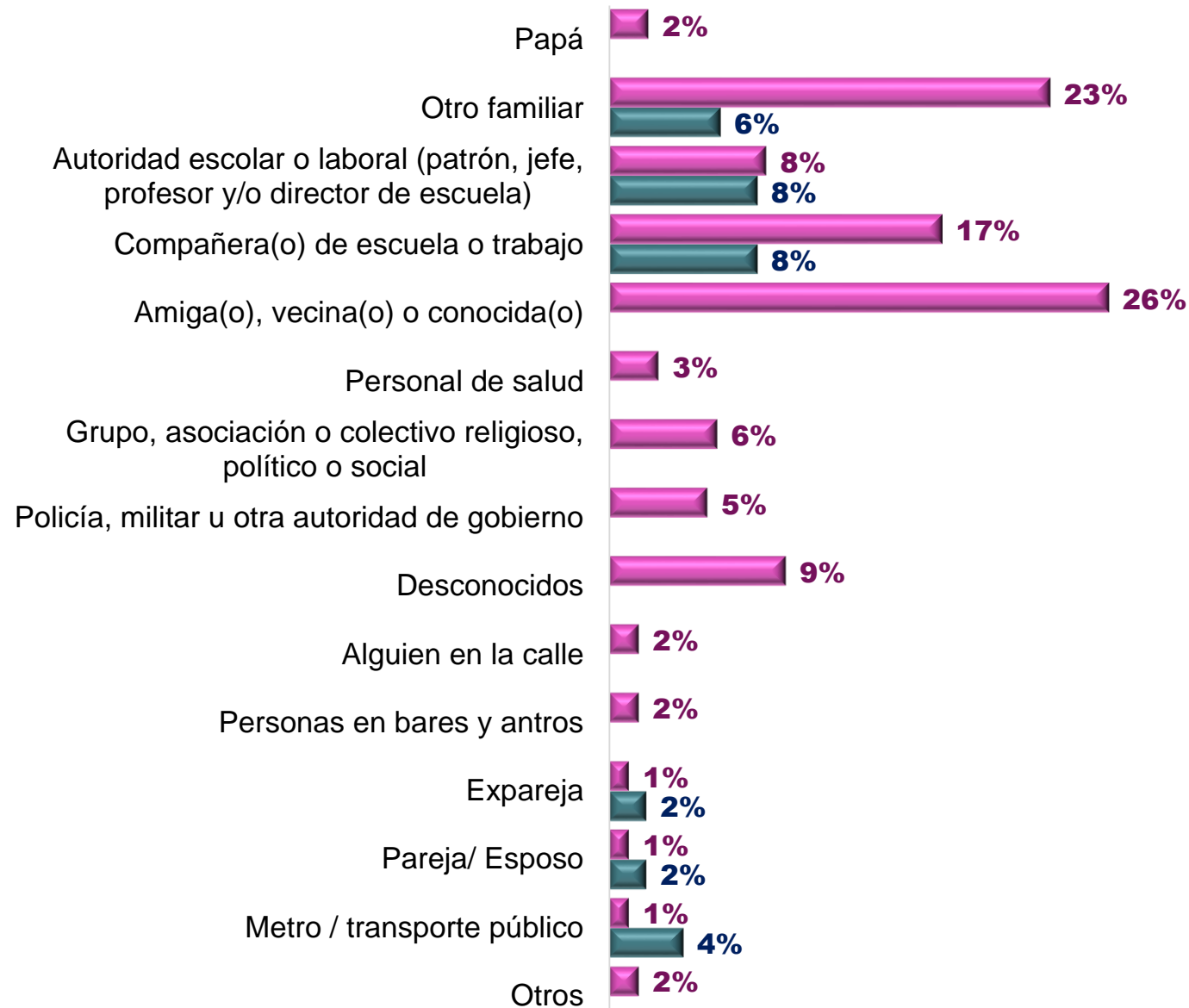
Heterosexual



De las siguientes personas, ¿quiénes lo han manoseado sin su consentimiento?



■ **LGBT+** ■ **Heterosexual**



Nota: La personas pudieron haber tenido más de una respuesta, por ello puede la suma de los porcentajes puede ser más del 100%

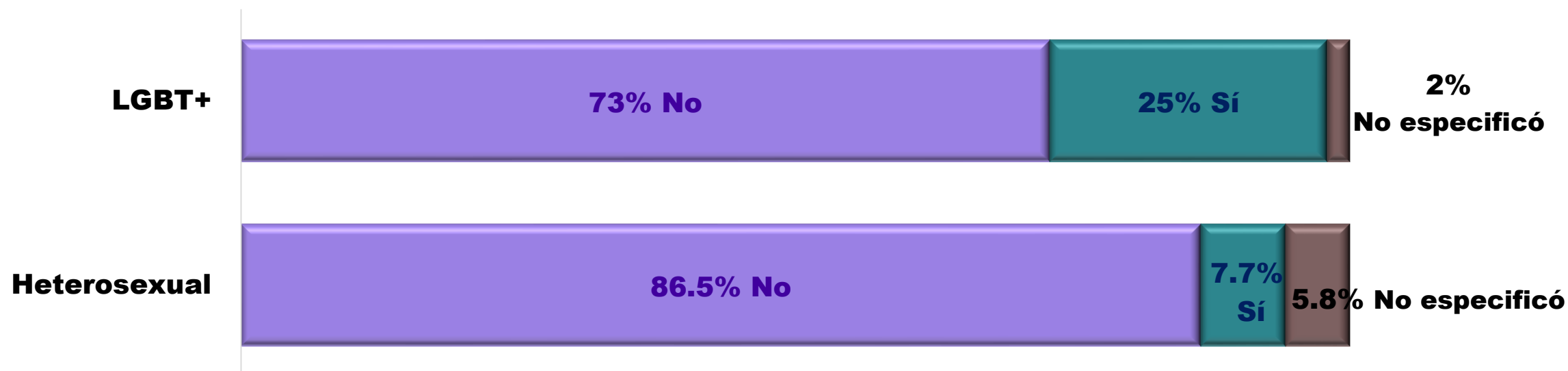
En el trabajo o escuela...



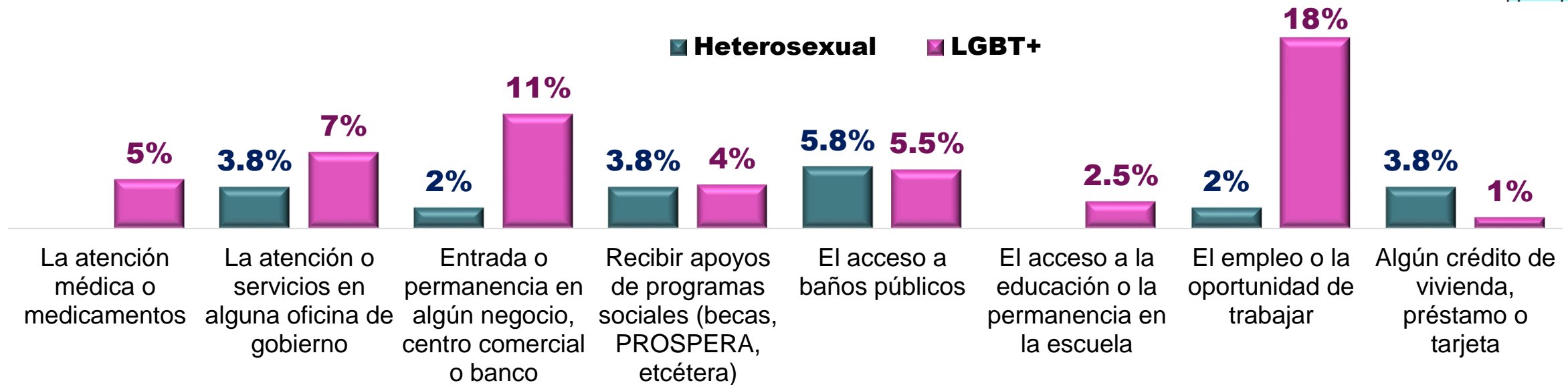
Sexo	LGBT+	Heterosexual
Recibió comentarios ofensivos o burlas	47%	27%
Le excluyeron de eventos o actividades sociales	29%	17%
Le molestaron o acosaron	36%	17%
Recibió un trato desigual respecto a los beneficios, prestaciones laborales o ascensos	16%	13%
Le pegaron, agredieron o amenazaron	10%	2%
Lo han tratado bien	42%	48%

Nota: La personas pudieron haber tenido más de una respuesta, por ello puede la suma de los porcentajes puede ser más del 100%

Le han negado injustificadamente el acceso a algún sitio, apoyo o empleo

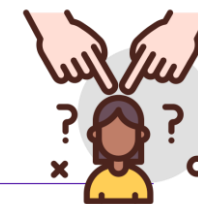


¿Qué le han negado injustificadamente?



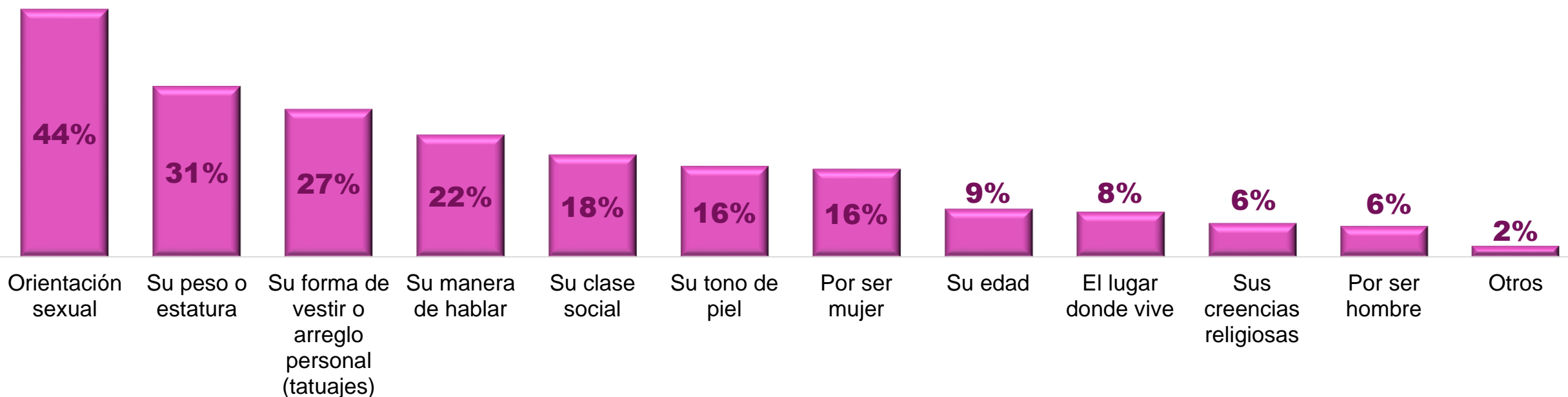
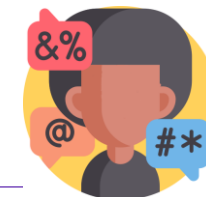
Nota: En el gráfico anterior solo no especificaron el 78.8 % heterosexuales y 46 % LGBT+

¿ha sido discriminada(o), o menospreciada(o)?



Sexo	LGBT+	Heterosexual
No	34%	50%
Sí	64%	44%
No especificó	2%	6%

En los últimos cinco años, ha sido discriminada (o), o menospreciado (o) (LGBT+), por...



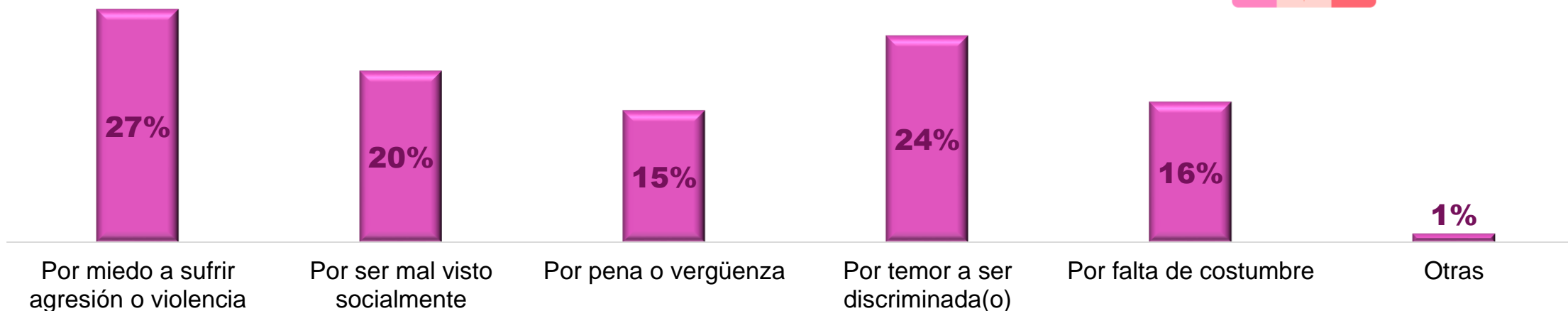
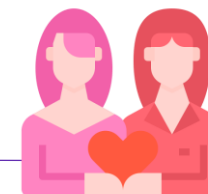
Nota: La personas pudieron haber tenido más de una respuesta, por ello puede la suma de los porcentajes puede ser más del 100%

¿Acostumbra tomar de la mano a su novia(o) o pareja o mostrarle afecto en público?



Sexo	LGBT+	Heterosexual*
No	22%	7.7%
Sí	65%	80.8%
No tiene o ha tenido novia(o) o pareja	13%	11.5%

¿Por qué no le gusta mostrar afecto o tomarle de la mano a su pareja en público?

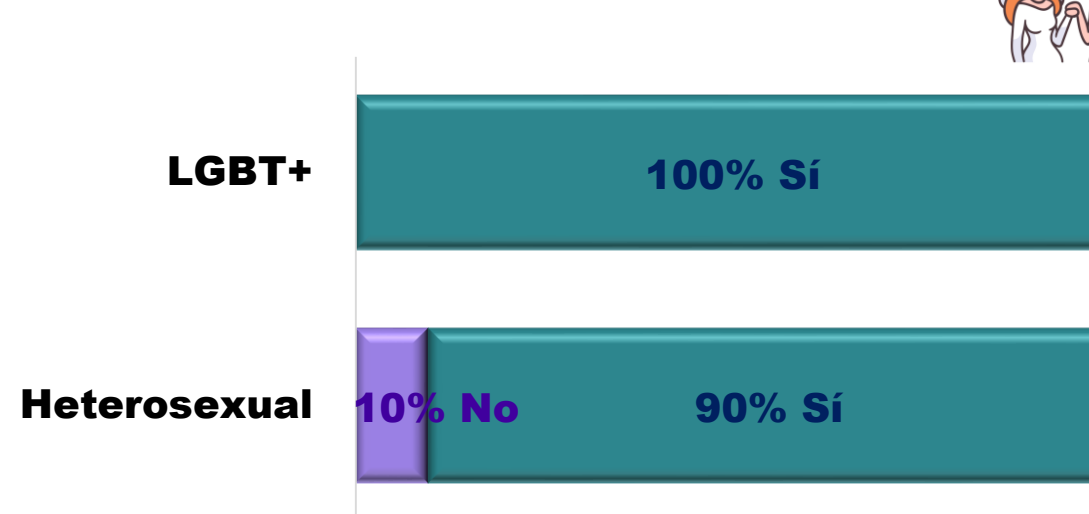
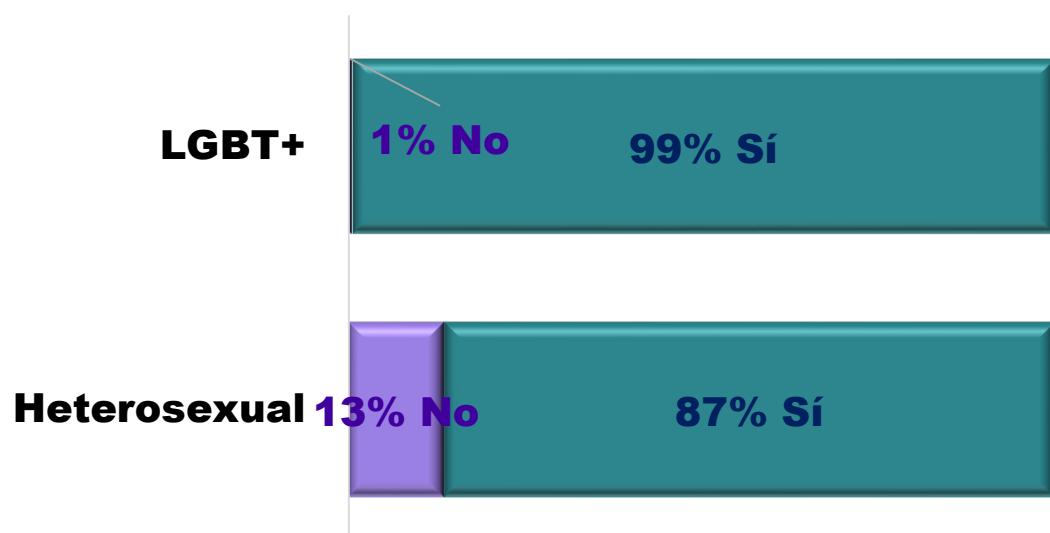
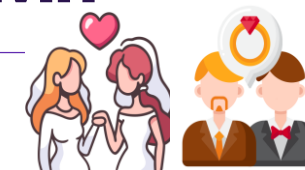


Nota: La personas pudieron haber tenido más de una respuesta, por ello puede la suma de los porcentajes puede ser más del 100%

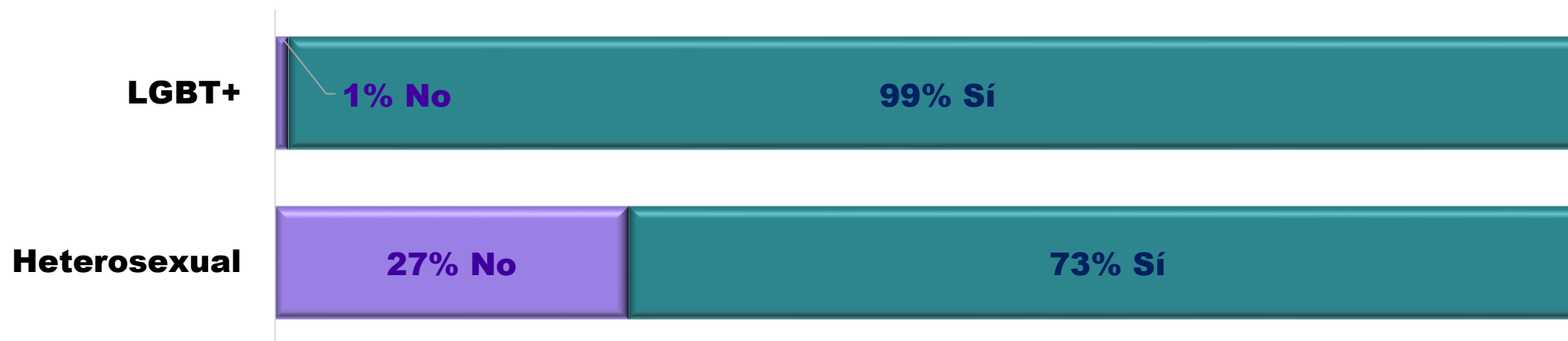
¿Usted está de acuerdo en que las parejas del mismo sexo muestren su afecto en público?



¿Usted está de acuerdo en que las parejas del mismo sexo (gays o lesbianas) puedan contraer matrimonio civil?



¿Usted está de acuerdo en que las parejas del mismo sexo (gays o lesbianas) se les permita adoptar niñas y/o niños?



En su opinión, en el país, ¿los derechos de personas lesbianas, gays, bisexuales, trans se respetan...



Sexo	LGBT+	Heterosexual
Algo	30%	23%
Mucho	5%	7.5%
Nada	14%	7.5%
No sabe	0.5%	6%
Poco	50.5%	56%

¿En dónde y qué tanto ha escuchado hablar sobre los derechos de las personas lesbianas, gays, bisexuales, trans?...

En su familia



Sexo	LGBT+	Heterosexual
Algo	14%	25%
Mucho	9%	15%
Nada	39%	25%
No sabe	4%	4%
Poco	34%	31%

En la escuela



Sexo	LGBT+	Heterosexual
Algo	28%	36.5%
Mucho	14%	25%
Nada	21%	9.5%
No sabe	1%	-----
Poco	36%	29%

En el trabajo



Sexo	LGBT+	Heterosexual
Algo	21%	21%
Mucho	14%	54%
Nada	34%	2%
No sabe	4%	-----
Poco	27%	23%

En la radio



Sexo	LGBT+	Heterosexual
Algo	25%	31%
Mucho	15%	23%
Nada	18%	13%
No sabe	5%	2%
Poco	37%	31%

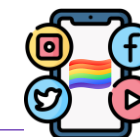
¿En dónde y qué tanto ha escuchado hablar sobre los derechos de las personas lesbianas, gays, bisexuales, trans?...

En la televisión



Sexo	LGBT+	Heterosexual
Algo	33%	32.5%
Mucho	20%	27%
Nada	9%	11.5%
No sabe	2%	-----
Poco	36%	29%

En redes sociales



Sexo	LGBT+	Heterosexual
Algo	29.6%	19%
Mucho	63.8%	67%
Nada	0.5%	4%
No sabe	0.5%	-----
Poco	5.6%	10%

¿Qué tan satisfecha(o) se encuentra con...?

Su situación económica



Sexo	LGBT+	Heterosexual
Algo	46%	65%
Mucho	14%	15%
Nada	11%	6%
No sabe	0.5%	-----
Poco	28.5%	14%

Situación laboral



Sexo	LGBT+	Heterosexual
Algo	37%	48%
Mucho	25%	35%
Nada	15%	2%
No sabe	1%	-----
Poco	22%	15%

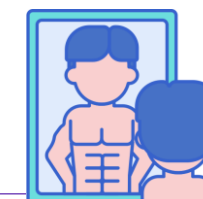
¿Qué tan satisfecha(o) se encuentra con...?

Relación familiar



Sexo	LGBT+	Heterosexual
Algo	37.5%	38%
Mucho	41%	60%
Nada	3.5%	2%
No sabe	-----	-----
Poco	18%	-----

Apariencia física



Sexo	LGBT+	Heterosexual
Algo	44%	37%
Mucho	25%	44%
Nada	7%	4%
No sabe	-----	-----
Poco	24%	15%

Su forma de ser



Sexo	LGBT+	Heterosexual
Algo	32.7%	31%
Mucho	55.1%	65%
Nada	2.5%	2%
No sabe	-----	-----
Poco	9.7%	2%

Su vida en general



Sexo	LGBT+	Heterosexual
Algo	46.4%	48%
Mucho	35.2%	63%
Nada	3.1%	2%
No sabe	-----	-----
Poco	15.3%	4%

¿Qué tan de acuerdo está con la frase...

"Soy libre de decidir mi propia vida"



Sexo	LGBT+	Heterosexual
Algo	18.4%	10%
Mucho	78.6%	88%
Nada	0.5%	-----
Poco	2.5%	2%

"Hasta ahora, he conseguido las cosas que para mí son importantes"



Sexo	LGBT+	Heterosexual
Algo	33%	15%
Mucho	57%	81%
Nada	2%	
Poco	8%	4%

Actualmente, ¿usted participa en algún grupo, asociación u organización...?



Sexo	LGBT+		Heterosexual	
	No	Sí	No	Sí
Política	83%	17%	75%	25%
Religiosa	90%	10%	87%	13%
Deportiva o cultural	75%	25%	79%	21%
Ayuda comunitaria	79%	21%	87%	13%
De personas lesbianas, gays u homosexuales, bisexuales y trans	60%	40%	94%	6%
De otra índole	82%	18%	87%	13%



Blvd. García de León 20-4, Col del Empleado.
C.P.58280,
Morelia, Michoacán.
443 314 05 38

Email: participa@implanmorelia.org

<https://www.implanmorelia.org>



IMPLAN Morelia



implan_morelia

¡Conociendo Morelia!